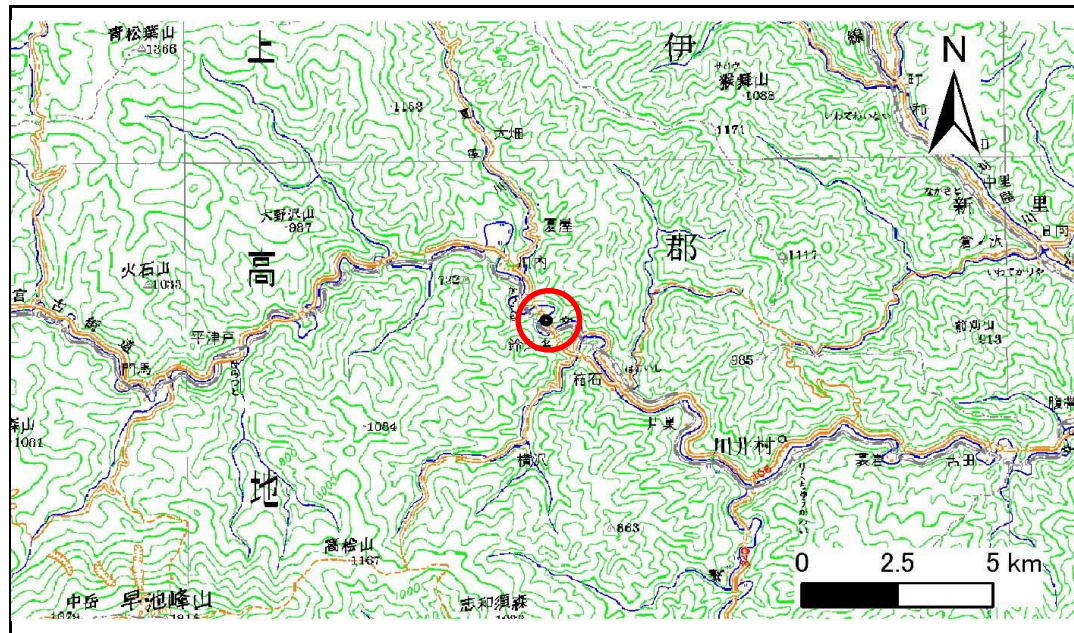


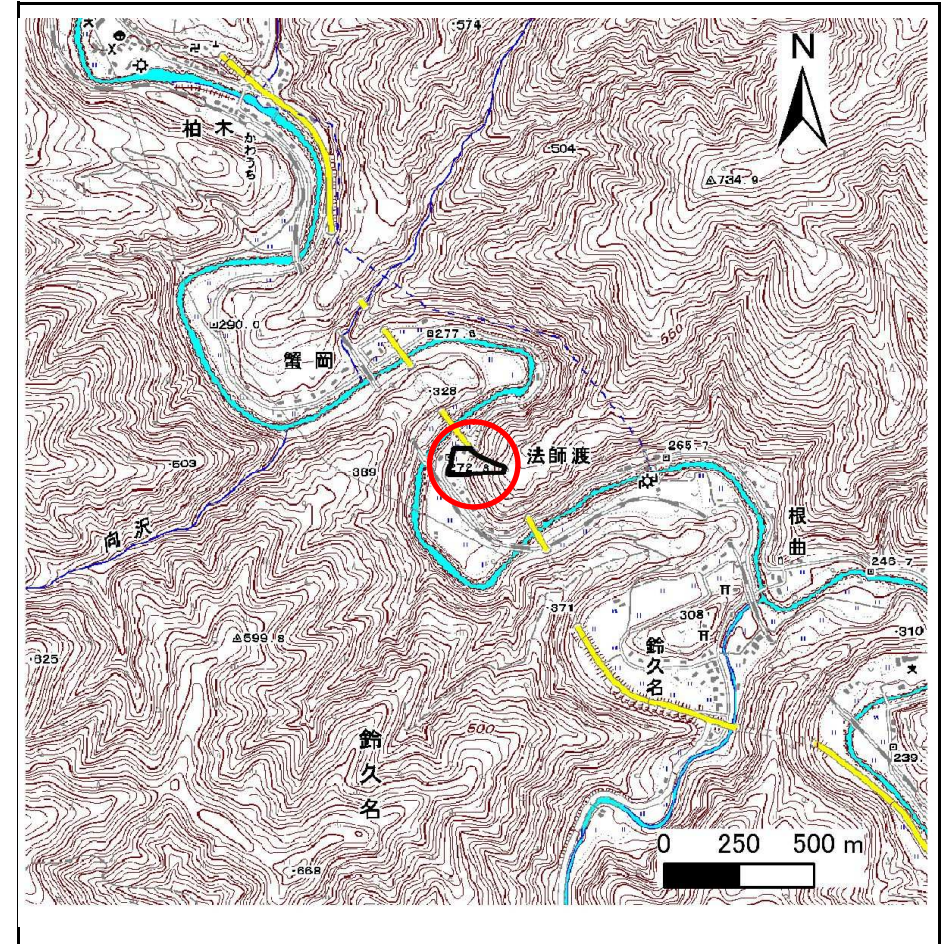
# 土砂災害防止に関する基礎調査(急傾斜地の崩壊)

表紙 概況、位置図

自然現象の種類	急傾斜地の崩壊
箇所番号	090B1023
箇所名	鈴久名
所在地	宮古市鈴久名第7地割
調査機関	岩手県宮古地方振興局



位置図(S=1:200,000)



概況図(S=1:25,000)

# 急傾斜地の崩壊区域調書

様式3-1 危害のおそれのある土地、著しい危害のおそれのある土地の設定図

調査年度

平成21年度

急傾斜地の位置 箇所番号 090B1023 箇所名 鈴久名 所在地 宮古市鈴久名第7地割

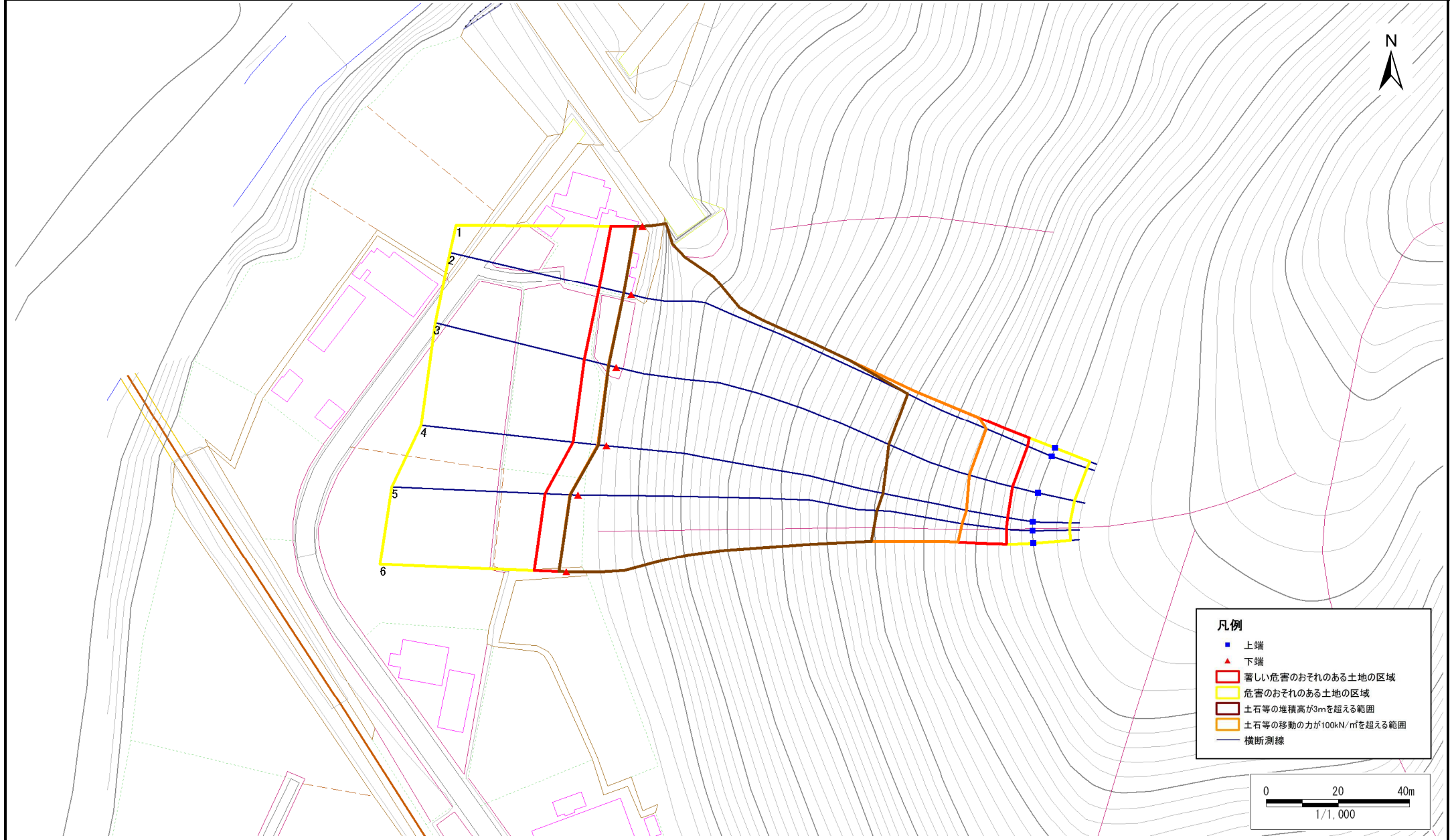


# 急傾斜地の崩壊区域調書

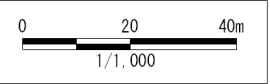
様式3-1 危害のおそれのある土地、著しい危害のおそれのある土地の設定図

調査年度	平成21年度
------	--------

急傾斜地の位置	箇所番号	090B1023	箇所名	鈴久名	所在地	宮古市鈴久名第7地割
---------	------	----------	-----	-----	-----	------------



凡例	
■	上端
▲	下端
□ (Red)	著しい危害のおそれのある土地の区域
□ (Yellow)	危害のおそれのある土地の区域
□ (Orange)	土石等の堆積高が3mを超える範囲
□ (Light Orange)	土石等の移動の力が100kN/m <sup>2</sup> を超える範囲
— (Blue)	横断測線



# 急傾斜地の崩壊区域調書

様式3-2 建築物に作用すると想定される衝撃に関する事項(1/1)

調査年度 平成21年度

急傾斜地の位置		箇所番号 090B1023			箇所名		鈴久名		所在地		宮古市鈴久名第7地割					
横断 測線 番号	急傾斜地の下端に隣接する土地								急傾斜地内							
	土石等の移動の高さと力の大きさ				土石等の堆積高さと力の大きさ				土石等の移動の高さと力の大きさ				土石等の堆積高さと力の大きさ			
	区分	高さ (m)	下端からの距離 (m)	力の大きさ (kN/m <sup>2</sup> )	区分	下端からの水平 距離(m)	高さ (m)	力の大きさ (kN/m <sup>2</sup> )	区分	高さ (m)	上端からの比高 (m)	力の大きさ (kN/m <sup>2</sup> )	区分	上端からの比高 (m)	高さ (m)	力の大きさ (kN/m <sup>2</sup> )
1	100kN/㎡を超える	1.00	0.00 ~ 1.71	129.73	3mを超える	0.00 ~ 1.88	3.79	16.68	100kN/㎡を超える	1.00	14.68 ~ 86.61	129.73	3mを超える	40.00 ~ 86.61	3.79	16.68
	それ以外	1.00	1.71 ~ 8.40	100.00	それ以外	1.88 ~ 8.40	3.00	13.20	それ以外	1.00	5.00 ~ 14.68	100.00	それ以外	5.00 ~ 40.00	3.00	13.20
2	100kN/㎡を超える	1.00	0.00 ~ 2.13	137.35	3mを超える	0.00 ~ 2.05	3.90	17.16	100kN/㎡を超える	1.00	13.57 ~ 86.62	137.35	3mを超える	30.00 ~ 86.62	3.90	17.16
	それ以外	1.00	2.13 ~ 8.81	100.00	それ以外	2.05 ~ 8.81	3.00	13.20	それ以外	1.00	5.00 ~ 13.57	100.00	それ以外	5.00 ~ 30.00	3.00	13.20
3	100kN/㎡を超える	1.00	0.00 ~ 2.13	137.46	3mを超える	0.00 ~ 2.05	3.90	17.16	100kN/㎡を超える	1.00	13.56 ~ 84.45	137.46	3mを超える	30.00 ~ 84.45	3.90	17.16
	それ以外	1.00	2.13 ~ 8.82	100.00	それ以外	2.05 ~ 8.82	3.00	13.20	それ以外	1.00	5.00 ~ 13.56	100.00	それ以外	5.00 ~ 30.00	3.00	13.20
4	100kN/㎡を超える	1.00	0.00 ~ 2.30	140.59	3mを超える	0.00 ~ 2.13	3.95	17.39	100kN/㎡を超える	1.00	13.22 ~ 85.32	140.59	3mを超える	30.00 ~ 85.32	3.95	17.39
	それ以外	1.00	2.30 ~ 8.99	100.00	それ以外	2.13 ~ 8.99	3.00	13.20	それ以外	1.00	5.00 ~ 13.22	100.00	それ以外	5.00 ~ 30.00	3.00	13.20
5	100kN/㎡を超える	1.00	0.00 ~ 2.14	137.63	3mを超える	0.00 ~ 2.06	3.90	17.17	100kN/㎡を超える	1.00	13.54 ~ 87.34	137.63	3mを超える	30.00 ~ 87.34	3.90	17.17
	それ以外	1.00	2.14 ~ 8.83	100.00	それ以外	2.06 ~ 8.83	3.00	13.20	それ以外	1.00	5.00 ~ 13.54	100.00	それ以外	5.00 ~ 30.00	3.00	13.20
6	100kN/㎡を超える	1.00	0.00 ~ 1.96	134.17	3mを超える	0.00 ~ 1.98	3.85	16.95	100kN/㎡を超える	1.00	13.98 ~ 86.99	134.17	3mを超える	30.00 ~ 86.99	3.85	16.95
	それ以外	1.00	1.96 ~ 8.64	100.00	それ以外	1.98 ~ 8.64	3.00	13.20	それ以外	1.00	5.00 ~ 13.98	100.00	それ以外	5.00 ~ 30.00	3.00	13.20
	100kN/㎡を超える		~		3mを超える	~			100kN/㎡を超える		~		3mを超える	~		
	それ以外		~		それ以外	~			それ以外		~		それ以外	~		
	100kN/㎡を超える		~		3mを超える	~			100kN/㎡を超える		~		3mを超える	~		
	それ以外		~		それ以外	~			それ以外		~		それ以外	~		
	100kN/㎡を超える		~		3mを超える	~			100kN/㎡を超える		~		3mを超える	~		
	それ以外		~		それ以外	~			それ以外		~		それ以外	~		
	100kN/㎡を超える		~		3mを超える	~			100kN/㎡を超える		~		3mを超える	~		
	それ以外		~		それ以外	~			それ以外		~		それ以外	~		
	100kN/㎡を超える		~		3mを超える	~			100kN/㎡を超える		~		3mを超える	~		
	それ以外		~		それ以外	~			それ以外		~		それ以外	~		
	100kN/㎡を超える		~		3mを超える	~			100kN/㎡を超える		~		3mを超える	~		
	それ以外		~		それ以外	~			それ以外		~		それ以外	~		