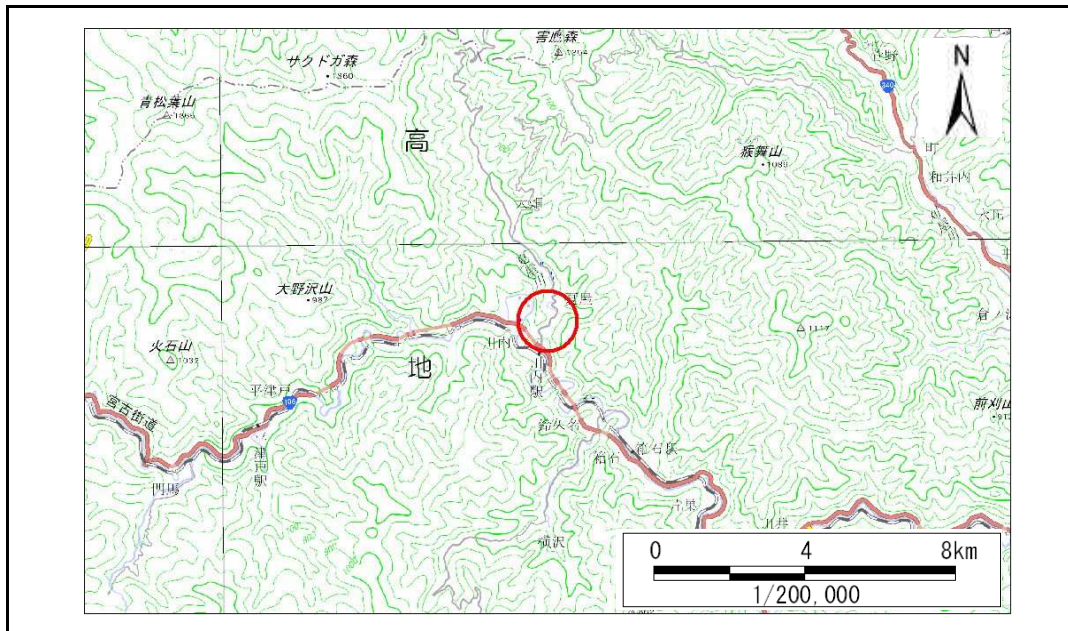


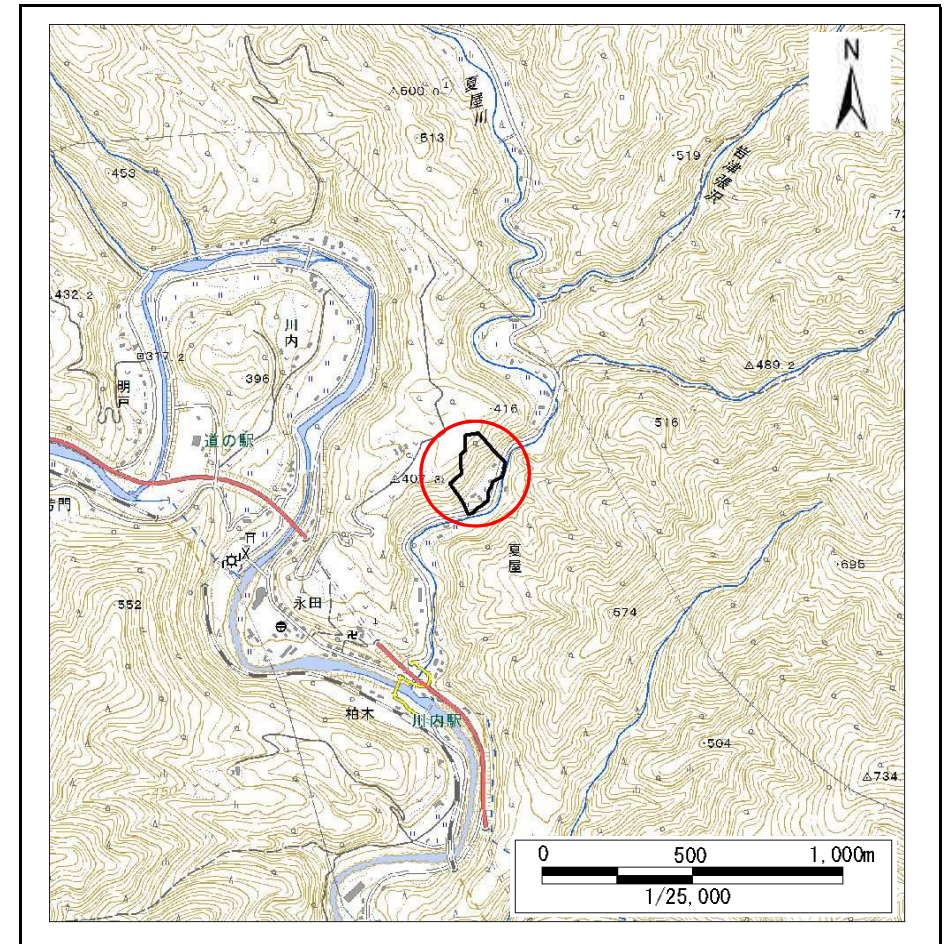
土砂災害防止に関する基礎調査(急傾斜地の崩壊)

表紙 概況、位置図

自然現象の種類	急傾斜地の崩壊
箇所番号	090B1016
箇所名	夏屋-8
所在地	岩手県宮古市夏屋第6地割
調査機関	岩手県沿岸広域振興局宮古土木センター



概況図(S=1:200,000)



位置図(S=1:25,000)

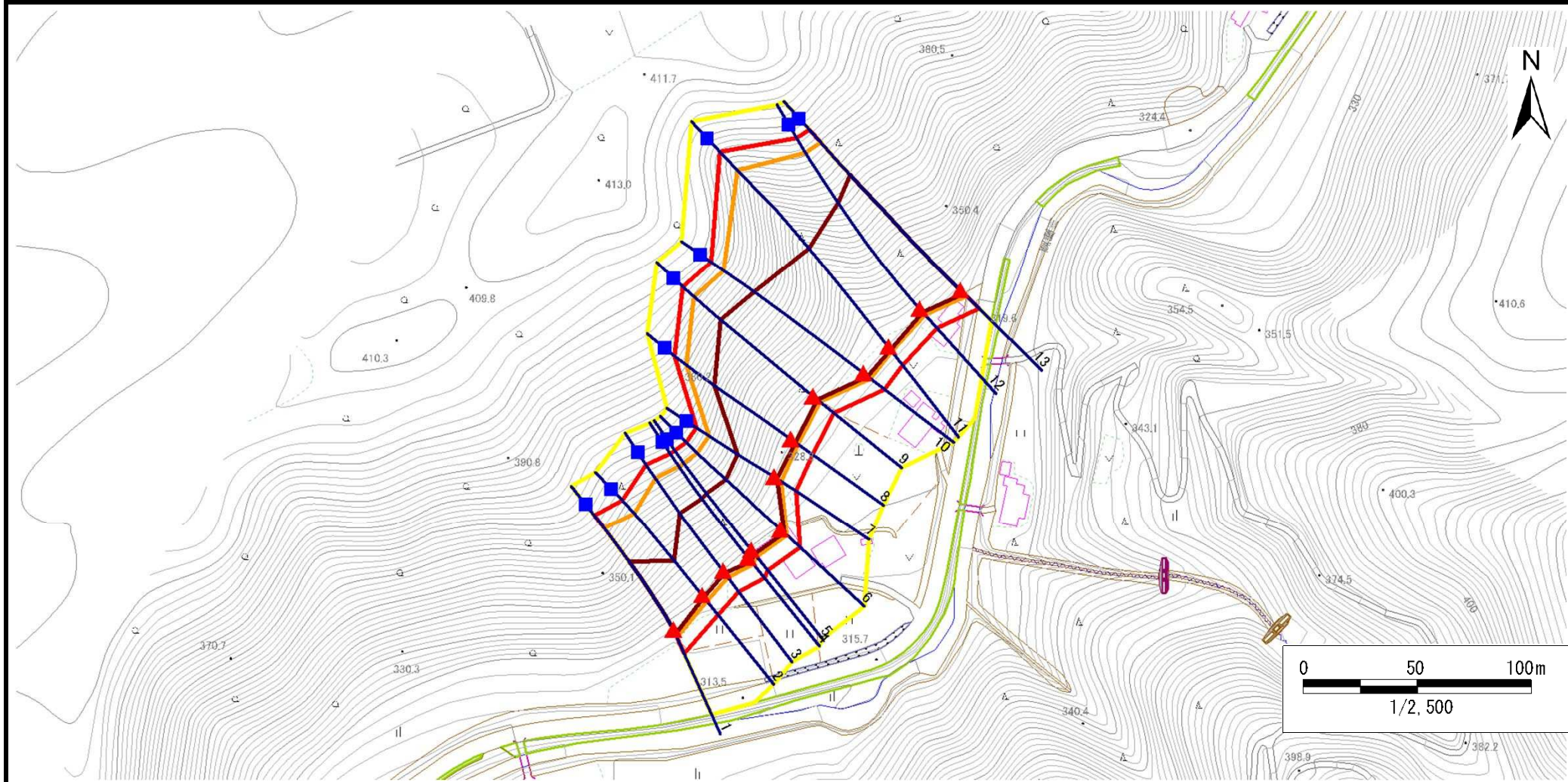
急傾斜地の崩壊区域調書

様式3-1 危害のおそれのある土地、著しい危害のおそれのある土地の設定図

調査年度

平成28年度

急傾斜地の位置 箇所番号 090B1016 箇所名 夏屋-8 所在地 岩手県宮古市夏屋第6地割



凡例

- | | | | |
|--|--|--|--|
| ■ 上端 | — 横断測線 | 危害のおそれのある土地の区域 | 土石等の移動による力が100kN/m ² を超える範囲 |
| ▲ 下端 | | 著しい危害のおそれのある土地の区域 | 土石等の堆積高が3mを超える範囲 |

急傾斜地の崩壊区域調査

様式3-2 建築物に作用すると想定される衝撃に関する事項

調査年度 平成28年度

急傾斜地の位置		箇所番号		090B1016		箇所名		夏屋-8		所在地		岩手県宮古市夏屋第6地割				
横断 測線 番号	急傾斜地の下端に隣接する土地								急傾斜地内							
	土石等の移動の高さと力の大きさ				土石等の堆積高さとの大きさ				土石等の移動の高さと力の大きさ				土石等の堆積高さとの大きさ			
	区分	高さ (m)	下端からの距離 (m)	力の大きさ (kN/m ²)	区分	下端からの水平 距離(m)	高さ (m)	力の大きさ (kN/m ²)	区分	高さ (m)	上端からの比高 (m)	力の大きさ (kN/m ²)	区分	上端からの比高 (m)	高さ (m)	力の大きさ (kN/m ²)
1	100kN/m ² を超える	1.00	0.00 ~ 3.81	162.05	3mを超える	0.00 ~ 2.29	4.07	20.59	100kN/m ² を超える	1.00	10.53 ~ 52.75	162.05	3mを超える	25.00 ~ 52.75	4.07	20.59
	それ以外	1.00	3.81 ~ 11.60	100.00	それ以外	2.29 ~ 11.60	3.00	15.16	それ以外	1.00	5.00 ~ 10.53	100.00	それ以外	5.00 ~ 25.00	3.00	15.16
2	100kN/m ² を超える	1.00	0.00 ~ 3.40	154.75	3mを超える	0.00 ~ 1.18	3.55	17.94	100kN/m ² を超える	1.00	10.63 ~ 43.95	154.75	3mを超える	30.00 ~ 43.95	3.55	17.94
	それ以外	1.00	3.40 ~ 11.19	100.00	それ以外	1.18 ~ 11.19	3.00	15.16	それ以外	1.00	5.00 ~ 10.63	100.00	それ以外	5.00 ~ 30.00	3.00	15.16
3	100kN/m ² を超える	1.00	0.00 ~ 3.72	160.40	3mを超える	0.00 ~ 1.34	3.66	18.48	100kN/m ² を超える	1.00	10.53 ~ 49.18	160.40	3mを超える	25.00 ~ 49.18	3.66	18.48
	それ以外	1.00	3.72 ~ 11.51	100.00	それ以外	1.34 ~ 11.51	3.00	15.16	それ以外	1.00	5.00 ~ 10.53	100.00	それ以外	5.00 ~ 25.00	3.00	15.16
4	100kN/m ² を超える	1.00	0.00 ~ 3.92	164.02	3mを超える	0.00 ~ 2.40	4.16	21.03	100kN/m ² を超える	1.00	10.61 ~ 52.00	164.02	3mを超える	25.00 ~ 52.00	4.16	21.03
	それ以外	1.00	3.92 ~ 11.71	100.00	それ以外	2.40 ~ 11.71	3.00	15.16	それ以外	1.00	5.00 ~ 10.61	100.00	それ以外	5.00 ~ 25.00	3.00	15.16
5	100kN/m ² を超える	1.00	0.00 ~ 3.97	164.92	3mを超える	0.00 ~ 2.47	4.22	21.33	100kN/m ² を超える	1.00	10.70 ~ 51.94	164.92	3mを超える	25.00 ~ 51.94	4.22	21.33
	それ以外	1.00	3.97 ~ 11.76	100.00	それ以外	2.47 ~ 11.76	3.00	15.16	それ以外	1.00	5.00 ~ 10.70	100.00	それ以外	5.00 ~ 25.00	3.00	15.16
6	100kN/m ² を超える	1.00	0.00 ~ 3.94	164.34	3mを超える	0.00 ~ 2.42	4.18	21.12	100kN/m ² を超える	1.00	10.63 ~ 51.94	164.34	3mを超える	25.00 ~ 51.94	4.18	21.12
	それ以外	1.00	3.94 ~ 11.72	100.00	それ以外	2.42 ~ 11.72	3.00	15.16	それ以外	1.00	5.00 ~ 10.63	100.00	それ以外	5.00 ~ 25.00	3.00	15.16
7	100kN/m ² を超える	1.00	0.00 ~ 3.84	162.57	3mを超える	0.00 ~ 1.74	3.96	20.01	100kN/m ² を超える	1.00	11.11 ~ 42.30	162.57	3mを超える	25.00 ~ 42.30	3.96	20.01
	それ以外	1.00	3.84 ~ 11.63	100.00	それ以外	1.74 ~ 11.63	3.00	15.16	それ以外	1.00	5.00 ~ 11.11	100.00	それ以外	5.00 ~ 25.00	3.00	15.16
8	100kN/m ² を超える	1.00	0.00 ~ 4.08	166.92	3mを超える	0.00 ~ 2.61	4.35	21.99	100kN/m ² を超える	1.00	11.04 ~ 62.51	166.92	3mを超える	25.00 ~ 62.51	4.35	21.99
	それ以外	1.00	4.08 ~ 11.87	100.00	それ以外	2.61 ~ 11.87	3.00	15.16	それ以外	1.00	5.00 ~ 11.04	100.00	それ以外	5.00 ~ 25.00	3.00	15.16
9	100kN/m ² を超える	1.00	0.00 ~ 4.11	167.44	3mを超える	0.00 ~ 2.58	4.32	21.86	100kN/m ² を超える	1.00	10.96 ~ 72.52	167.44	3mを超える	25.00 ~ 72.52	4.32	21.86
	それ以外	1.00	4.11 ~ 11.89	100.00	それ以外	2.58 ~ 11.89	3.00	15.16	それ以外	1.00	5.00 ~ 10.96	100.00	それ以外	5.00 ~ 25.00	3.00	15.16
10	100kN/m ² を超える	1.00	0.00 ~ 4.09	166.99	3mを超える	0.00 ~ 2.50	4.25	21.46	100kN/m ² を超える	1.00	10.76 ~ 76.57	166.99	3mを超える	25.00 ~ 76.57	4.25	21.46
	それ以外	1.00	4.09 ~ 11.87	100.00	それ以外	2.50 ~ 11.87	3.00	15.16	それ以外	1.00	5.00 ~ 10.76	100.00	それ以外	5.00 ~ 25.00	3.00	15.16
11	100kN/m ² を超える	1.00	0.00 ~ 2.53	139.61	3mを超える	0.00 ~ 1.64	3.65	18.47	100kN/m ² を超える	1.00	11.80 ~ 73.80	139.61	3mを超える	40.00 ~ 73.80	3.65	18.47
	それ以外	1.00	2.53 ~ 10.31	100.00	それ以外	1.64 ~ 10.31	3.00	15.16	それ以外	1.00	5.00 ~ 11.80	100.00	それ以外	5.00 ~ 40.00	3.00	15.16
12	100kN/m ² を超える	1.00	0.00 ~ 3.67	159.49	3mを超える	0.00 ~ 2.15	3.97	20.07	100kN/m ² を超える	1.00	10.56 ~ 73.37	159.49	3mを超える	30.00 ~ 73.37	3.97	20.07
	それ以外	1.00	3.67 ~ 11.46	100.00	それ以外	2.15 ~ 11.46	3.00	15.16	それ以外	1.00	5.00 ~ 10.56	100.00	それ以外	5.00 ~ 30.00	3.00	15.16
13	100kN/m ² を超える	1.00	0.00 ~ 3.75	160.83	3mを超える	0.00 ~ 2.20	4.00	20.23	100kN/m ² を超える	1.00	10.54 ~ 77.77	160.83	3mを超える	25.00 ~ 77.77	4.00	20.23
	それ以外	1.00	3.75 ~ 11.53	100.00	それ以外	2.20 ~ 11.53	3.00	15.16	それ以外	1.00	5.00 ~ 10.54	100.00	それ以外	5.00 ~ 25.00	3.00	15.16
	100kN/m ² を超える		~		3mを超える	~			100kN/m ² を超える		~		3mを超える	~		
	それ以外		~		それ以外	~			それ以外		~		それ以外	~		
	100kN/m ² を超える		~		3mを超える	~			100kN/m ² を超える		~		3mを超える	~		
	それ以外		~		それ以外	~			それ以外		~		それ以外	~		