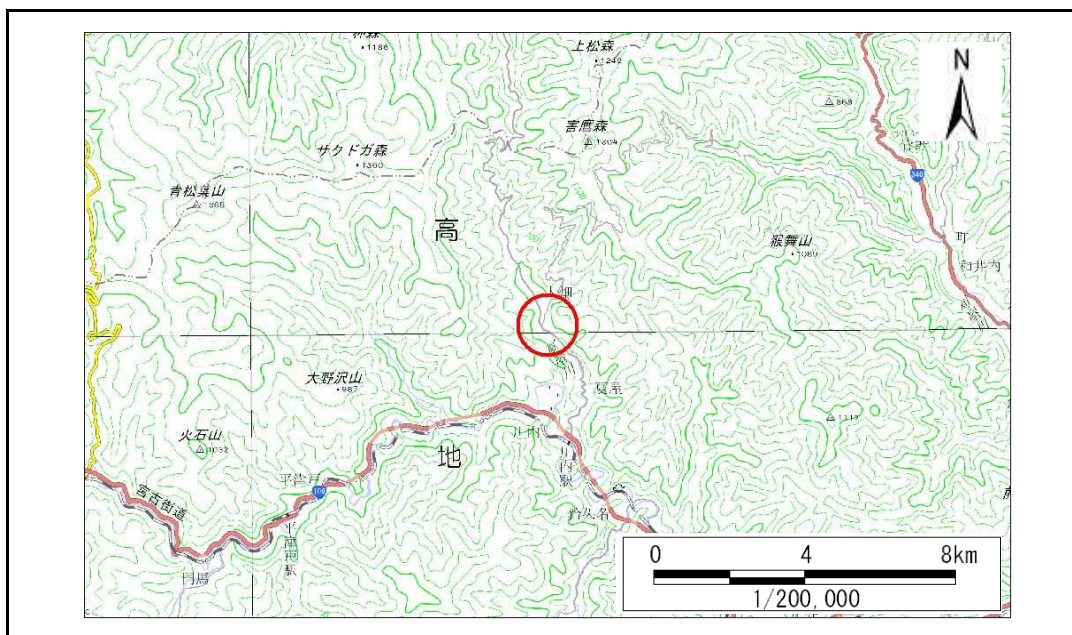


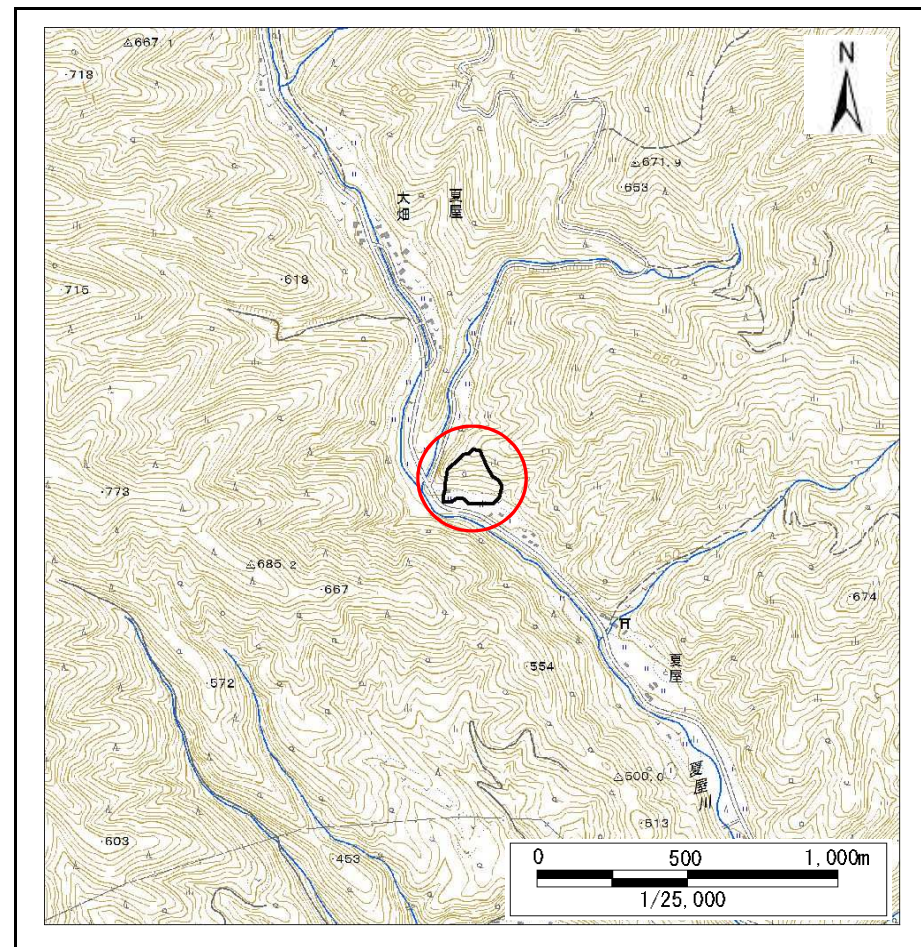
土砂災害防止に関する基礎調査(急傾斜地の崩壊)

表紙 概況、位置図

自然現象の種類	急傾斜地の崩壊
箇所番号	090B1013
箇所名	夏屋-5
所在地	岩手県宮古市夏屋第2地割
調査機関	岩手県沿岸広域振興局宮古土木センター



概況図(S=1:200,000)



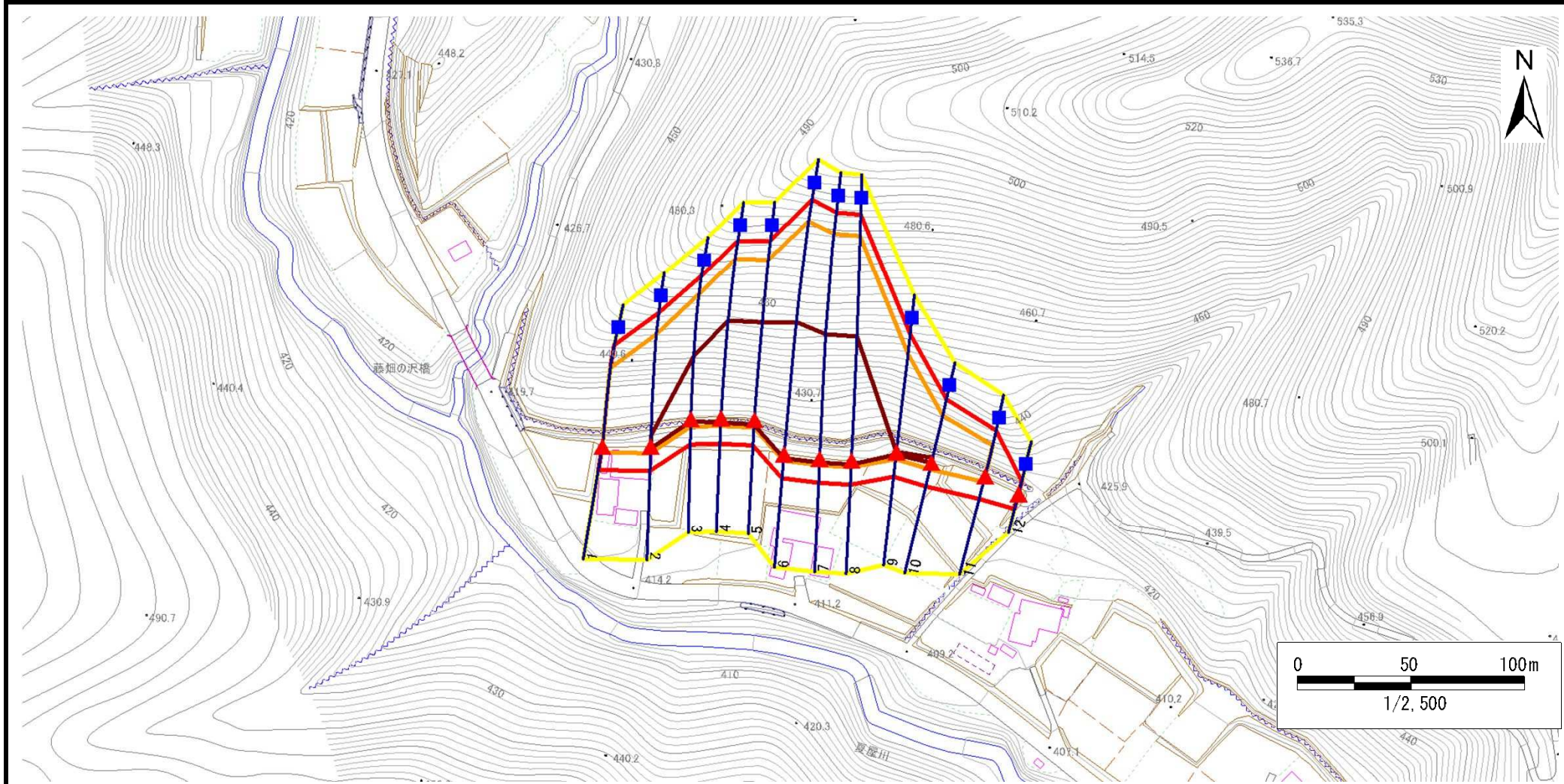
位置図(S=1:25,000)

急傾斜地の崩壊区域調査

様式3-1 危害のおそれのある土地、著しい危害のおそれのある土地の設定図

調査年度 平成28年度

急傾斜地の位置	箇所番号	090B1013	箇所名	夏屋-5	所在地	岩手県宮古市夏屋第2地割
---------	------	----------	-----	------	-----	--------------



凡例	■ 上端	— 横断測線	▭ 危害のおそれのある土地の区域	▭ 土石等の移動による力が100kN/m ² を超える範囲
	▲ 下端		▭ 著しい危害のおそれのある土地の区域	▭ 土石等の堆積高が3mを超える範囲

急傾斜地の崩壊区域調査

様式3-2 建築物に作用すると想定される衝撃に関する事項

調査年度 平成28年度

急傾斜地の位置		箇所番号		090B1013		箇所名		夏屋-5		所在地		岩手県宮古市夏屋第2地割				
横断 測線 番号	急傾斜地の下端に隣接する土地								急傾斜地内							
	土石等の移動の高さと力の大きさ				土石等の堆積高さとの大きさ				土石等の移動の高さと力の大きさ				土石等の堆積高さとの大きさ			
	区分	高さ (m)	下端からの距離 (m)	力の大きさ (kN/m ²)	区分	下端からの水平 距離(m)	高さ (m)	力の大きさ (kN/m ²)	区分	高さ (m)	上端からの比高 (m)	力の大きさ (kN/m ²)	区分	上端からの比高 (m)	高さ (m)	力の大きさ (kN/m ²)
1	100kN/m ² を超える	1.00	0.00 ~ 2.50	139.11	3mを超える	— ~ —	—	—	100kN/m ² を超える	1.00	11.44 ~ 33.29	139.11	3mを超える	— ~ —	—	—
	それ以外	1.00	2.50 ~ 10.28	100.00	それ以外	0.00 ~ 10.28	2.89	14.63	それ以外	1.00	5.00 ~ 11.44	100.00	それ以外	5.00 ~ 33.29	2.89	14.63
2	100kN/m ² を超える	1.00	0.00 ~ 2.90	145.89	3mを超える	0.00 ~ 0.93	3.41	17.21	100kN/m ² を超える	1.00	11.12 ~ 43.29	145.89	3mを超える	40.00 ~ 43.29	3.41	17.21
	それ以外	1.00	2.90 ~ 10.68	100.00	それ以外	0.93 ~ 10.68	3.00	15.16	それ以外	1.00	5.00 ~ 11.12	100.00	それ以外	5.00 ~ 40.00	3.00	15.16
3	100kN/m ² を超える	1.00	0.00 ~ 3.37	154.06	3mを超える	0.00 ~ 1.13	3.52	17.78	100kN/m ² を超える	1.00	10.69 ~ 49.40	154.06	3mを超える	30.00 ~ 49.40	3.52	17.78
	それ以外	1.00	3.37 ~ 11.15	100.00	それ以外	1.13 ~ 11.15	3.00	15.16	それ以外	1.00	5.00 ~ 10.69	100.00	それ以外	5.00 ~ 30.00	3.00	15.16
4	100kN/m ² を超える	1.00	0.00 ~ 3.42	155.11	3mを超える	0.00 ~ 2.03	3.89	19.65	100kN/m ² を超える	1.00	10.69 ~ 60.20	155.11	3mを超える	30.00 ~ 60.20	3.89	19.65
	それ以外	1.00	3.42 ~ 11.21	100.00	それ以外	2.03 ~ 11.21	3.00	15.16	それ以外	1.00	5.00 ~ 10.69	100.00	それ以外	5.00 ~ 30.00	3.00	15.16
5	100kN/m ² を超える	1.00	0.00 ~ 3.34	153.59	3mを超える	0.00 ~ 1.99	3.86	19.51	100kN/m ² を超える	1.00	10.75 ~ 59.80	153.59	3mを超える	30.00 ~ 59.80	3.86	19.51
	それ以外	1.00	3.34 ~ 11.12	100.00	それ以外	1.99 ~ 11.12	3.00	15.16	それ以外	1.00	5.00 ~ 10.75	100.00	それ以外	5.00 ~ 30.00	3.00	15.16
6	100kN/m ² を超える	1.00	0.00 ~ 2.91	146.10	3mを超える	0.00 ~ 1.79	3.74	18.89	100kN/m ² を超える	1.00	11.23 ~ 77.36	146.10	3mを超える	40.00 ~ 77.36	3.74	18.89
	それ以外	1.00	2.91 ~ 10.69	100.00	それ以外	1.79 ~ 10.69	3.00	15.16	それ以外	1.00	5.00 ~ 11.23	100.00	それ以外	5.00 ~ 40.00	3.00	15.16
7	100kN/m ² を超える	1.00	0.00 ~ 2.97	147.21	3mを超える	0.00 ~ 1.82	3.75	18.97	100kN/m ² を超える	1.00	11.15 ~ 75.36	147.21	3mを超える	40.00 ~ 75.36	3.75	18.97
	それ以外	1.00	2.97 ~ 10.76	100.00	それ以外	1.82 ~ 10.76	3.00	15.16	それ以外	1.00	5.00 ~ 11.15	100.00	それ以外	5.00 ~ 40.00	3.00	15.16
8	100kN/m ² を超える	1.00	0.00 ~ 2.99	147.55	3mを超える	0.00 ~ 1.83	3.76	19.00	100kN/m ² を超える	1.00	11.12 ~ 75.36	147.55	3mを超える	40.00 ~ 75.36	3.76	19.00
	それ以外	1.00	2.99 ~ 10.78	100.00	それ以外	1.83 ~ 10.78	3.00	15.16	それ以外	1.00	5.00 ~ 11.12	100.00	それ以外	5.00 ~ 40.00	3.00	15.16
9	100kN/m ² を超える	1.00	0.00 ~ 3.05	148.57	3mを超える	0.00 ~ 1.02	3.46	17.47	100kN/m ² を超える	1.00	10.89 ~ 40.08	148.57	3mを超える	40.00 ~ 40.08	3.46	17.47
	それ以外	1.00	3.05 ~ 10.84	100.00	それ以外	1.02 ~ 10.84	3.00	15.16	それ以外	1.00	5.00 ~ 10.89	100.00	それ以外	5.00 ~ 40.00	3.00	15.16
10	100kN/m ² を超える	1.00	0.00 ~ 2.99	147.55	3mを超える	0.00 ~ 0.06	3.03	15.33	100kN/m ² を超える	1.00	10.53 ~ 26.68	147.55	3mを超える	25.00 ~ 26.68	3.03	15.33
	それ以外	1.00	2.99 ~ 10.78	100.00	それ以外	0.06 ~ 10.78	3.00	15.16	それ以外	1.00	5.00 ~ 10.53	100.00	それ以外	5.00 ~ 25.00	3.00	15.16
11	100kN/m ² を超える	1.00	0.00 ~ 2.69	142.33	3mを超える	— ~ —	—	—	100kN/m ² を超える	1.00	10.68 ~ 22.42	142.33	3mを超える	— ~ —	—	—
	それ以外	1.00	2.69 ~ 10.47	100.00	それ以外	0.00 ~ 10.47	2.82	14.24	それ以外	1.00	5.00 ~ 10.68	100.00	それ以外	5.00 ~ 22.42	2.82	14.24
12	100kN/m ² を超える	—	— ~ —	—	3mを超える	— ~ —	—	—	100kN/m ² を超える	—	— ~ —	—	3mを超える	— ~ —	—	—
	それ以外	1.00	0.00 ~ 6.88	87.08	それ以外	0.00 ~ 0.00	1.64	8.31	それ以外	1.00	5.00 ~ 8.80	87.08	それ以外	5.00 ~ 8.80	1.64	8.31
	100kN/m ² を超える		~		3mを超える	~			100kN/m ² を超える		~		3mを超える	~		
	それ以外		~		それ以外	~			それ以外		~		それ以外	~		
	100kN/m ² を超える		~		3mを超える	~			100kN/m ² を超える		~		3mを超える	~		
	それ以外		~		それ以外	~			それ以外		~		それ以外	~		
	100kN/m ² を超える		~		3mを超える	~			100kN/m ² を超える		~		3mを超える	~		
	それ以外		~		それ以外	~			それ以外		~		それ以外	~		