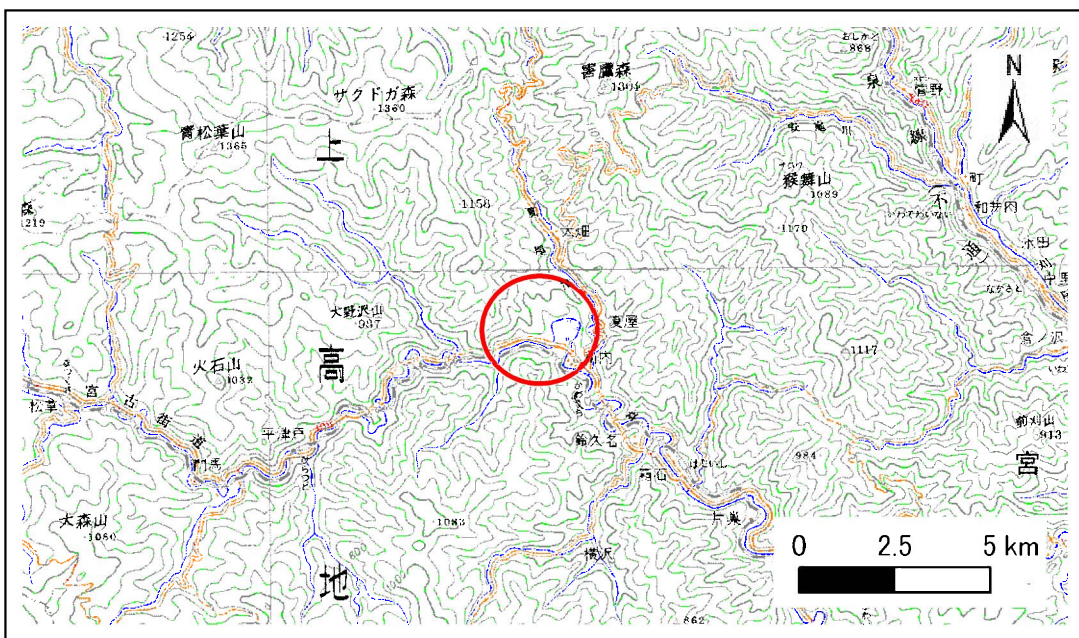


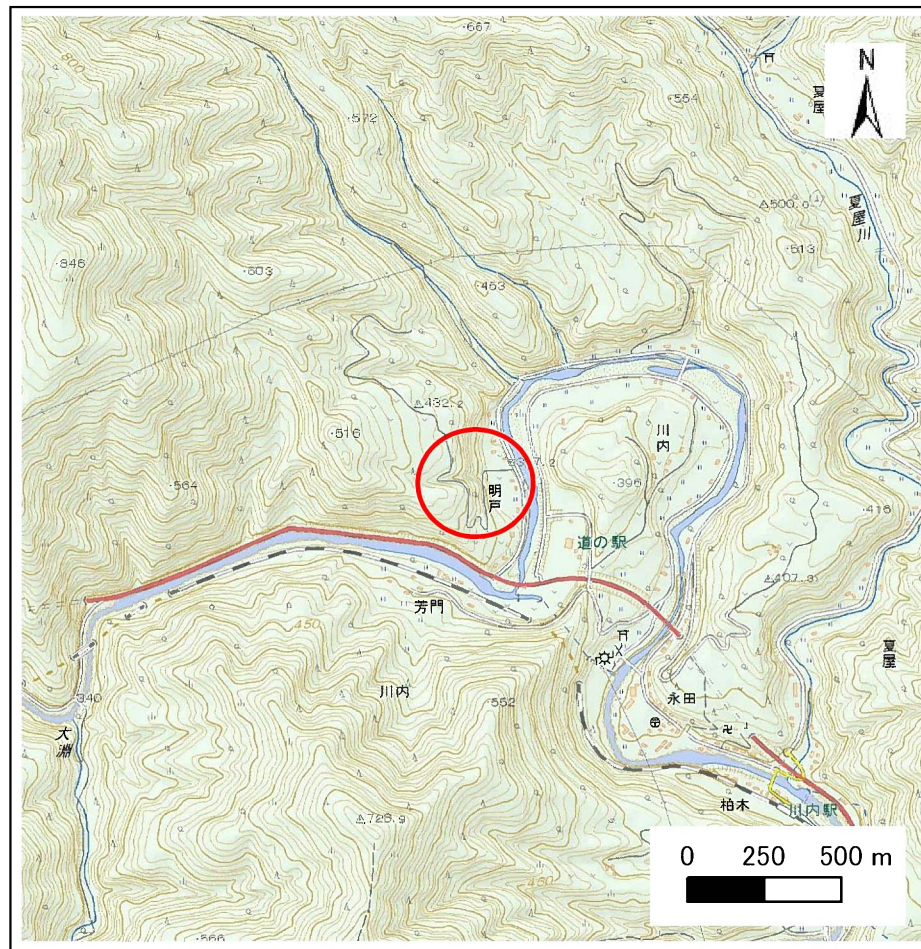
土砂災害防止に関する基礎調査(急傾斜地の崩壊)

表紙 概況、位置図

| | |
|---------|-----------------------|
| 自然現象の種類 | 急傾斜地の崩壊 |
| 箇所番号 | 090B1008 |
| 箇所名 | 川内 |
| 所在地 | 岩手県宮古市川内第2地割 |
| 調査機関 | 岩手県沿岸広域振興局土木部宮古土木センター |



位置図(S=1:200,000)



概況図(S=1:25,000)

急傾斜地の崩壊区域調査

様式3-1 危害のおそれのある土地、著しい危害のおそれのある土地の設定図

調査年度

平成28年度

急傾斜地の位置

箇所番号

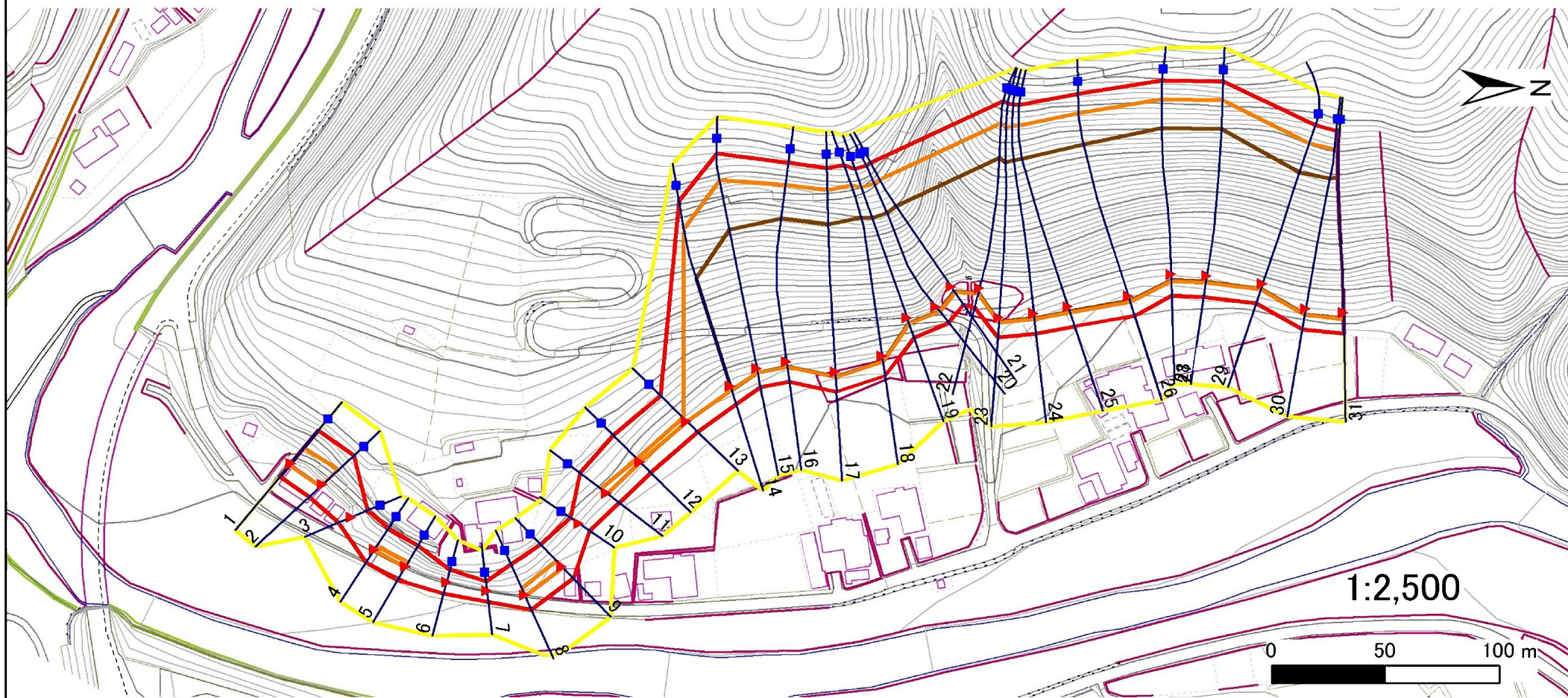
090B1008

箇所名

川内

所在地

岩手県宮古市川内第2地割



凡例

■ 上端
▲ 下端

— 横断測線

— 危害のおそれのある土地の区域

— 著しい危害のおそれのある土地の区域

— 土石等の移動による力が 100kN/m^2 を超える範囲

— 土石等の堆積高が 3m を超える範囲

急傾斜地の崩壊区域調査

様式3-2 建築物に作用すると想定される衝撃に関する事項(1/3)

| | | | | | | | | | | | | | 調査年度 | | | | |
|----------------|---------------------------|-----------|----------------|-------------------------------|---------------|------------------|-----------|-------------------------------|---------------------------|-----------|----------------|-------------------------------|---------------|----------------|-----------|-------------------------------|--|
| | | | | | | | | | | | | | 平成28年度 | | | | |
| 急傾斜地の位置 | | | | 090B1008 | | | | 箇所名 | | 川内 | | 所在地 | | 岩手県宮古市川内第2地割 | | | |
| 横断 測線 番号 | 急傾斜地の下端に隣接する土地 | | | | | | | | | | | | 急傾斜地内 | | | | |
| | 土石等の移動の高さと力の大きさ | | | | 土石等の堆積高さとの大きさ | | | | 土石等の移動の高さと力の大きさ | | | | 土石等の堆積高さとの大きさ | | | | |
| | 区分 | 高さ (m) | 下端からの距離 (m) | 力の大きさ (kN/m ²) | 区分 | 下端からの水平 距離(m) | 高さ (m) | 力の大きさ (kN/m ²) | 区分 | 高さ (m) | 上端からの比高 (m) | 力の大きさ (kN/m ²) | 区分 | 上端からの比高 (m) | 高さ (m) | 力の大きさ (kN/m ²) | |
| 1 | 100kN/m ² を超える | 1.00 | 0.00 ~ 1.20 | 120.58 | 3mを超える | — ~ — | — | — | 100kN/m ² を超える | 1.00 | 12.90 ~ 19.71 | 120.58 | 3mを超える | — ~ — | — | — | |
| | それ以外 | 1.00 | 1.20 ~ 7.89 | 100.00 | それ以外 | 0.00 ~ 7.89 | 2.36 | 10.40 | それ以外 | 1.00 | 5.00 ~ 12.90 | 100.00 | それ以外 | 5.00 ~ 19.71 | 2.36 | 10.40 | |
| 2 | 100kN/m ² を超える | 1.00 | 0.00 ~ 1.43 | 124.69 | 3mを超える | — ~ — | — | — | 100kN/m ² を超える | 1.00 | 12.63 ~ 20.55 | 124.69 | 3mを超える | — ~ — | — | — | |
| | それ以外 | 1.00 | 1.43 ~ 8.12 | 100.00 | それ以外 | 0.00 ~ 8.12 | 2.78 | 12.21 | それ以外 | 1.00 | 5.00 ~ 12.63 | 100.00 | それ以外 | 5.00 ~ 20.55 | 2.78 | 12.21 | |
| 3 | 100kN/m ² を超える | — | — ~ — | — | 3mを超える | — ~ — | — | — | 100kN/m ² を超える | — | — ~ — | — | 3mを超える | — ~ — | — | — | |
| | それ以外 | 1.00 | 0.00 ~ 6.28 | 93.46 | それ以外 | 0.00 ~ 6.28 | 2.24 | 9.84 | それ以外 | 1.00 | 5.00 ~ 11.22 | 93.46 | それ以外 | 5.00 ~ 11.22 | 2.24 | 9.84 | |
| 4 | 100kN/m ² を超える | 1.00 | 0.00 ~ 0.33 | 105.52 | 3mを超える | — ~ — | — | — | 100kN/m ² を超える | 1.00 | 12.69 ~ 14.07 | 105.52 | 3mを超える | — ~ — | — | — | |
| | それ以外 | 1.00 | 0.33 ~ 7.02 | 100.00 | それ以外 | 0.00 ~ 7.02 | 2.22 | 9.77 | それ以外 | 1.00 | 5.00 ~ 12.69 | 100.00 | それ以外 | 5.00 ~ 14.07 | 2.22 | 9.77 | |
| 5 | 100kN/m ² を超える | 1.00 | 0.00 ~ 0.47 | 107.85 | 3mを超える | — ~ — | — | — | 100kN/m ² を超える | 1.00 | 12.66 ~ 14.57 | 107.85 | 3mを超える | — ~ — | — | — | |
| | それ以外 | 1.00 | 0.47 ~ 7.15 | 100.00 | それ以外 | 0.00 ~ 7.15 | 2.32 | 10.22 | それ以外 | 1.00 | 5.00 ~ 12.66 | 100.00 | それ以外 | 5.00 ~ 14.57 | 2.32 | 10.22 | |
| 6 | 100kN/m ² を超える | — | — ~ — | — | 3mを超える | — ~ — | — | — | 100kN/m ² を超える | — | — ~ — | — | 3mを超える | — ~ — | — | — | |
| | それ以外 | 1.00 | 0.00 ~ 5.57 | 82.13 | それ以外 | 0.00 ~ 5.57 | 2.74 | 12.05 | それ以外 | 1.00 | 5.00 ~ 12.60 | 82.13 | それ以外 | 5.00 ~ 12.60 | 2.74 | 12.05 | |
| 7 | 100kN/m ² を超える | — | — ~ — | — | 3mを超える | — ~ — | — | — | 100kN/m ² を超える | — | — ~ — | — | 3mを超える | — ~ — | — | — | |
| | それ以外 | 1.00 | 0.00 ~ 5.21 | 76.54 | それ以外 | 0.00 ~ 5.21 | 2.62 | 11.54 | それ以外 | 1.00 | 5.00 ~ 10.00 | 76.54 | それ以外 | 5.00 ~ 10.00 | 2.62 | 11.54 | |
| 8 | 100kN/m ² を超える | 1.00 | 0.00 ~ 0.46 | 107.78 | 3mを超える | — ~ — | — | — | 100kN/m ² を超える | 1.00 | 13.45 ~ 15.82 | 107.78 | 3mを超える | — ~ — | — | — | |
| | それ以外 | 1.00 | 0.46 ~ 7.15 | 100.00 | それ以外 | 0.00 ~ 7.15 | 2.30 | 10.13 | それ以外 | 1.00 | 5.00 ~ 13.45 | 100.00 | それ以外 | 5.00 ~ 15.82 | 2.30 | 10.13 | |
| 9 | 100kN/m ² を超える | 1.00 | 0.00 ~ 0.60 | 110.17 | 3mを超える | — ~ — | — | — | 100kN/m ² を超える | 1.00 | 12.85 ~ 15.66 | 110.17 | 3mを超える | — ~ — | — | — | |
| | それ以外 | 1.00 | 0.60 ~ 7.29 | 100.00 | それ以外 | 0.00 ~ 7.29 | 2.37 | 10.44 | それ以外 | 1.00 | 5.00 ~ 12.85 | 100.00 | それ以外 | 5.00 ~ 15.66 | 2.37 | 10.44 | |
| 10 | 100kN/m ² を超える | — | — ~ — | — | 3mを超える | — ~ — | — | — | 100kN/m ² を超える | — | — ~ — | — | 3mを超える | — ~ — | — | — | |
| | それ以外 | 1.00 | 0.00 ~ 5.57 | 82.21 | それ以外 | 0.00 ~ 5.57 | 1.95 | 8.57 | それ以外 | 1.00 | 5.00 ~ 9.49 | 82.21 | それ以外 | 5.00 ~ 9.49 | 1.95 | 8.57 | |
| 11 | 100kN/m ² を超える | 1.00 | 0.00 ~ 0.45 | 107.52 | 3mを超える | — ~ — | — | — | 100kN/m ² を超える | 1.00 | 13.43 ~ 15.70 | 107.52 | 3mを超える | — ~ — | — | — | |
| | それ以外 | 1.00 | 0.45 ~ 7.13 | 100.00 | それ以外 | 0.00 ~ 7.13 | 2.30 | 10.14 | それ以外 | 1.00 | 5.00 ~ 13.43 | 100.00 | それ以外 | 5.00 ~ 15.70 | 2.30 | 10.14 | |
| 12 | 100kN/m ² を超える | 1.00 | 0.00 ~ 0.19 | 103.09 | 3mを超える | — ~ — | — | — | 100kN/m ² を超える | 1.00 | 14.96 ~ 16.11 | 103.09 | 3mを超える | — ~ — | — | — | |
| | それ以外 | 1.00 | 0.19 ~ 6.87 | 100.00 | それ以外 | 0.00 ~ 6.87 | 2.22 | 9.75 | それ以外 | 1.00 | 5.00 ~ 14.96 | 100.00 | それ以外 | 5.00 ~ 16.11 | 2.22 | 9.75 | |
| 13 | 100kN/m ² を超える | 1.00 | 0.00 ~ 0.27 | 104.54 | 3mを超える | — ~ — | — | — | 100kN/m ² を超える | 1.00 | 14.44 ~ 16.02 | 104.54 | 3mを超える | — ~ — | — | — | |
| | それ以外 | 1.00 | 0.27 ~ 6.96 | 100.00 | それ以外 | 0.00 ~ 6.96 | 2.24 | 9.85 | それ以外 | 1.00 | 5.00 ~ 14.44 | 100.00 | それ以外 | 5.00 ~ 16.02 | 2.24 | 9.85 | |
| 14 | 100kN/m ² を超える | 1.00 | 0.00 ~ 1.94 | 133.85 | 3mを超える | 0.00 ~ 1.97 | 3.85 | 16.94 | 100kN/m ² を超える | 1.00 | 14.00 ~ 65.65 | 133.85 | 3mを超える | 30.00 ~ 65.65 | 3.85 | 16.94 | |
| | それ以外 | 1.00 | 1.94 ~ 8.62 | 100.00 | それ以外 | 1.97 ~ 8.62 | 3.00 | 13.20 | それ以外 | 1.00 | 5.00 ~ 14.00 | 100.00 | それ以外 | 5.00 ~ 30.00 | 3.00 | 13.20 | |
| 15 | 100kN/m ² を超える | 1.00 | 0.00 ~ 2.09 | 136.62 | 3mを超える | 0.00 ~ 2.03 | 3.89 | 17.11 | 100kN/m ² を超える | 1.00 | 13.65 ~ 75.56 | 136.62 | 3mを超える | 30.00 ~ 75.56 | 3.89 | 17.11 | |
| | それ以外 | 1.00 | 2.09 ~ 8.77 | 100.00 | それ以外 | 2.03 ~ 8.77 | 3.00 | 13.20 | それ以外 | 1.00 | 5.00 ~ 13.65 | 100.00 | それ以外 | 5.00 ~ 30.00 | 3.00 | 13.20 | |

急傾斜地の崩壊区域調査

様式3-2 建築物に作用すると想定される衝撃に関する事項(2/3)

| | | | | | | | | | | | | | 調査年度 | | 平成28年度 | | |
|----------------|---------------------------|-----------|----------------|-------------------------------|---------------|------------------|-----------|-------------------------------|---------------------------|-----------|----------------|-------------------------------|---------------|----------------|-----------|-------------------------------|--|
| 急傾斜地の位置 | | 箇所番号 | | | 090B1008 | | | 箇所名 | | 川内 | | 所在地 | | 岩手県宮古市川内第2地割 | | | |
| 横断 測線 番号 | 急傾斜地の下端に隣接する土地 | | | | | | | | 急傾斜地内 | | | | | | | | |
| | 土石等の移動の高さと力の大きさ | | | | 土石等の堆積高さとの大きさ | | | | 土石等の移動の高さと力の大きさ | | | | 土石等の堆積高さとの大きさ | | | | |
| | 区分 | 高さ (m) | 下端からの距離 (m) | 力の大きさ (kN/m ²) | 区分 | 下端からの水平 距離(m) | 高さ (m) | 力の大きさ (kN/m ²) | 区分 | 高さ (m) | 上端からの比高 (m) | 力の大きさ (kN/m ²) | 区分 | 上端からの比高 (m) | 高さ (m) | 力の大きさ (kN/m ²) | |
| 16 | 100kN/m ² を超える | 1.00 | 0.00 ~ 2.55 | 145.22 | 3mを超える | 0.00 ~ 2.25 | 4.04 | 17.79 | 100kN/m ² を超える | 1.00 | 12.83 ~ 76.00 | 145.22 | 3mを超える | 25.00 ~ 76.00 | 4.04 | 17.79 | |
| | それ以外 | 1.00 | 2.55 ~ 9.23 | 100.00 | それ以外 | 2.25 ~ 9.23 | 3.00 | 13.20 | それ以外 | 1.00 | 5.00 ~ 12.83 | 100.00 | それ以外 | 5.00 ~ 25.00 | 3.00 | 13.20 | |
| 17 | 100kN/m ² を超える | 1.00 | 0.00 ~ 2.54 | 145.15 | 3mを超える | 0.00 ~ 2.25 | 4.04 | 17.78 | 100kN/m ² を超える | 1.00 | 12.84 ~ 77.22 | 145.15 | 3mを超える | 25.00 ~ 77.22 | 4.04 | 17.78 | |
| | それ以外 | 1.00 | 2.54 ~ 9.23 | 100.00 | それ以外 | 2.25 ~ 9.23 | 3.00 | 13.20 | それ以外 | 1.00 | 5.00 ~ 12.84 | 100.00 | それ以外 | 5.00 ~ 25.00 | 3.00 | 13.20 | |
| 18 | 100kN/m ² を超える | 1.00 | 0.00 ~ 2.65 | 147.20 | 3mを超える | 0.00 ~ 2.31 | 4.09 | 17.99 | 100kN/m ² を超える | 1.00 | 12.71 ~ 76.00 | 147.20 | 3mを超える | 25.00 ~ 76.00 | 4.09 | 17.99 | |
| | それ以外 | 1.00 | 2.65 ~ 9.33 | 100.00 | それ以外 | 2.31 ~ 9.33 | 3.00 | 13.20 | それ以外 | 1.00 | 5.00 ~ 12.71 | 100.00 | それ以外 | 5.00 ~ 25.00 | 3.00 | 13.20 | |
| 19 | 100kN/m ² を超える | 1.00 | 0.00 ~ 2.81 | 150.25 | 3mを超える | 0.00 ~ 2.43 | 4.19 | 18.42 | 100kN/m ² を超える | 1.00 | 12.60 ~ 65.57 | 150.25 | 3mを超える | 25.00 ~ 65.57 | 4.19 | 18.42 | |
| | それ以外 | 1.00 | 2.81 ~ 9.49 | 100.00 | それ以外 | 2.43 ~ 9.49 | 3.00 | 13.20 | それ以外 | 1.00 | 5.00 ~ 12.60 | 100.00 | それ以外 | 5.00 ~ 25.00 | 3.00 | 13.20 | |
| 20 | 100kN/m ² を超える | 1.00 | 0.00 ~ 2.83 | 150.63 | 3mを超える | 0.00 ~ 2.44 | 4.20 | 18.48 | 100kN/m ² を超える | 1.00 | 12.60 ~ 66.00 | 150.63 | 3mを超える | 25.00 ~ 66.00 | 4.20 | 18.48 | |
| | それ以外 | 1.00 | 2.83 ~ 9.51 | 100.00 | それ以外 | 2.44 ~ 9.51 | 3.00 | 13.20 | それ以外 | 1.00 | 5.00 ~ 12.60 | 100.00 | それ以外 | 5.00 ~ 25.00 | 3.00 | 13.20 | |
| 21 | 100kN/m ² を超える | 1.00 | 0.00 ~ 2.89 | 151.92 | 3mを超える | 0.00 ~ 2.51 | 4.26 | 18.74 | 100kN/m ² を超える | 1.00 | 12.62 ~ 63.89 | 151.92 | 3mを超える | 25.00 ~ 63.89 | 4.26 | 18.74 | |
| | それ以外 | 1.00 | 2.89 ~ 9.58 | 100.00 | それ以外 | 2.51 ~ 9.58 | 3.00 | 13.20 | それ以外 | 1.00 | 5.00 ~ 12.62 | 100.00 | それ以外 | 5.00 ~ 25.00 | 3.00 | 13.20 | |
| 22 | 100kN/m ² を超える | 1.00 | 0.00 ~ 2.53 | 144.84 | 3mを超える | 0.00 ~ 2.24 | 4.04 | 17.76 | 100kN/m ² を超える | 1.00 | 12.85 ~ 71.75 | 144.84 | 3mを超える | 25.00 ~ 71.75 | 4.04 | 17.76 | |
| | それ以外 | 1.00 | 2.53 ~ 9.21 | 100.00 | それ以外 | 2.24 ~ 9.21 | 3.00 | 13.20 | それ以外 | 1.00 | 5.00 ~ 12.85 | 100.00 | それ以外 | 5.00 ~ 25.00 | 3.00 | 13.20 | |
| 23 | 100kN/m ² を超える | 1.00 | 0.00 ~ 2.37 | 141.84 | 3mを超える | 0.00 ~ 2.16 | 3.98 | 17.49 | 100kN/m ² を超える | 1.00 | 13.10 ~ 78.00 | 141.84 | 3mを超える | 25.00 ~ 78.00 | 3.98 | 17.49 | |
| | それ以外 | 1.00 | 2.37 ~ 9.05 | 100.00 | それ以外 | 2.16 ~ 9.05 | 3.00 | 13.20 | それ以外 | 1.00 | 5.00 ~ 13.10 | 100.00 | それ以外 | 5.00 ~ 25.00 | 3.00 | 13.20 | |
| 24 | 100kN/m ² を超える | 1.00 | 0.00 ~ 2.60 | 146.22 | 3mを超える | 0.00 ~ 2.28 | 4.06 | 17.88 | 100kN/m ² を超える | 1.00 | 12.77 ~ 80.54 | 146.22 | 3mを超える | 25.00 ~ 80.54 | 4.06 | 17.88 | |
| | それ以外 | 1.00 | 2.60 ~ 9.28 | 100.00 | それ以外 | 2.28 ~ 9.28 | 3.00 | 13.20 | それ以外 | 1.00 | 5.00 ~ 12.77 | 100.00 | それ以外 | 5.00 ~ 25.00 | 3.00 | 13.20 | |
| 25 | 100kN/m ² を超える | 1.00 | 0.00 ~ 2.70 | 148.20 | 3mを超える | 0.00 ~ 2.34 | 4.11 | 18.10 | 100kN/m ² を超える | 1.00 | 12.67 ~ 82.00 | 148.20 | 3mを超える | 25.00 ~ 82.00 | 4.11 | 18.10 | |
| | それ以外 | 1.00 | 2.70 ~ 9.39 | 100.00 | それ以外 | 2.34 ~ 9.39 | 3.00 | 13.20 | それ以外 | 1.00 | 5.00 ~ 12.67 | 100.00 | それ以外 | 5.00 ~ 25.00 | 3.00 | 13.20 | |
| 26 | 100kN/m ² を超える | 1.00 | 0.00 ~ 2.89 | 151.78 | 3mを超える | 0.00 ~ 2.47 | 4.23 | 18.59 | 100kN/m ² を超える | 1.00 | 12.60 ~ 87.07 | 151.78 | 3mを超える | 25.00 ~ 87.07 | 4.23 | 18.59 | |
| | それ以外 | 1.00 | 2.89 ~ 9.57 | 100.00 | それ以外 | 2.47 ~ 9.57 | 3.00 | 13.20 | それ以外 | 1.00 | 5.00 ~ 12.60 | 100.00 | それ以外 | 5.00 ~ 25.00 | 3.00 | 13.20 | |
| 27 | 100kN/m ² を超える | 1.00 | 0.00 ~ 2.99 | 153.87 | 3mを超える | 0.00 ~ 2.60 | 4.34 | 19.10 | 100kN/m ² を超える | 1.00 | 12.74 ~ 86.59 | 153.87 | 3mを超える | 25.00 ~ 86.59 | 4.34 | 19.10 | |
| | それ以外 | 1.00 | 2.99 ~ 9.68 | 100.00 | それ以外 | 2.60 ~ 9.68 | 3.00 | 13.20 | それ以外 | 1.00 | 5.00 ~ 12.74 | 100.00 | それ以外 | 5.00 ~ 25.00 | 3.00 | 13.20 | |
| 28 | 100kN/m ² を超える | 1.00 | 0.00 ~ 3.00 | 154.00 | 3mを超える | 0.00 ~ 2.61 | 4.35 | 19.14 | 100kN/m ² を超える | 1.00 | 12.76 ~ 87.38 | 154.00 | 3mを超える | 25.00 ~ 87.38 | 4.35 | 19.14 | |
| | それ以外 | 1.00 | 3.00 ~ 9.69 | 100.00 | それ以外 | 2.61 ~ 9.69 | 3.00 | 13.20 | それ以外 | 1.00 | 5.00 ~ 12.76 | 100.00 | それ以外 | 5.00 ~ 25.00 | 3.00 | 13.20 | |
| 29 | 100kN/m ² を超える | 1.00 | 0.00 ~ 2.93 | 152.60 | 3mを超える | 0.00 ~ 2.53 | 4.28 | 18.81 | 100kN/m ² を超える | 1.00 | 12.64 ~ 72.16 | 152.60 | 3mを超える | 25.00 ~ 72.16 | 4.28 | 18.81 | |
| | それ以外 | 1.00 | 2.93 ~ 9.61 | 100.00 | それ以外 | 2.53 ~ 9.61 | 3.00 | 13.20 | それ以外 | 1.00 | 5.00 ~ 12.64 | 100.00 | それ以外 | 5.00 ~ 25.00 | 3.00 | 13.20 | |
| 30 | 100kN/m ² を超える | 1.00 | 0.00 ~ 2.98 | 153.57 | 3mを超える | 0.00 ~ 2.58 | 4.32 | 19.03 | 100kN/m ² を超える | 1.00 | 12.71 ~ 80.00 | 153.57 | 3mを超える | 25.00 ~ 80.00 | 4.32 | 19.03 | |
| | それ以外 | 1.00 | 2.98 ~ 9.66 | 100.00 | それ以外 | 2.58 ~ 9.66 | 3.00 | 13.20 | それ以外 | 1.00 | 5.00 ~ 12.71 | 100.00 | それ以外 | 5.00 ~ 25.00 | 3.00 | 13.20 | |

急傾斜地の崩壊区域調査

様式3-2 建築物に作用すると想定される衝撃に関する事項(3/3)

調査年度 平成28年度

| 急傾斜地の位置 箇所番号 090B1008 箇所名 川内 所在地 岩手県宮古市川内第2地割 | | | | | | | | | | 調査年度 平成28年度 | | | | | | |
|---|---------------------------|-----------|----------------|-------------------------------|---------------|------------------|-----------|-------------------------------|---------------------------|-------------|----------------|-------------------------------|---------------|----------------|-----------|-------------------------------|
| 横断 測線 番号 | 急傾斜地の下端に隣接する土地 | | | | | | | | 急傾斜地内 | | | | | | | |
| | 土石等の移動の高さと力の大きさ | | | | 土石等の堆積高さとの大きさ | | | | 土石等の移動の高さと力の大きさ | | | | 土石等の堆積高さとの大きさ | | | |
| | 区分 | 高さ (m) | 下端からの距離 (m) | 力の大きさ (kN/m ²) | 区分 | 下端からの水平 距離(m) | 高さ (m) | 力の大きさ (kN/m ²) | 区分 | 高さ (m) | 上端からの比高 (m) | 力の大きさ (kN/m ²) | 区分 | 上端からの比高 (m) | 高さ (m) | 力の大きさ (kN/m ²) |
| 31 | 100kN/m ² を超える | 1.00 | 0.00 ~ 3.02 | 154.32 | 3mを超える | 0.00 ~ 2.65 | 4.39 | 19.33 | 100kN/m ² を超える | 1.00 | 12.86 ~ 83.45 | 154.32 | 3mを超える | 25.00 ~ 83.45 | 4.39 | 19.33 |
| | それ以外 | 1.00 | 3.02 ~ 9.70 | 100.00 | それ以外 | 2.65 ~ 9.70 | 3.00 | 13.20 | それ以外 | 1.00 | 5.00 ~ 12.86 | 100.00 | それ以外 | 5.00 ~ 25.00 | 3.00 | 13.20 |
| | 100kN/m ² を超える | | ~ | | 3mを超える | ~ | | | 100kN/m ² を超える | | ~ | | 3mを超える | ~ | | |
| | それ以外 | | ~ | | それ以外 | ~ | | | それ以外 | | ~ | | それ以外 | ~ | | |
| | 100kN/m ² を超える | | ~ | | 3mを超える | ~ | | | 100kN/m ² を超える | | ~ | | 3mを超える | ~ | | |
| | それ以外 | | ~ | | それ以外 | ~ | | | それ以外 | | ~ | | それ以外 | ~ | | |
| | 100kN/m ² を超える | | ~ | | 3mを超える | ~ | | | 100kN/m ² を超える | | ~ | | 3mを超える | ~ | | |
| | それ以外 | | ~ | | それ以外 | ~ | | | それ以外 | | ~ | | それ以外 | ~ | | |
| | 100kN/m ² を超える | | ~ | | 3mを超える | ~ | | | 100kN/m ² を超える | | ~ | | 3mを超える | ~ | | |
| | それ以外 | | ~ | | それ以外 | ~ | | | それ以外 | | ~ | | それ以外 | ~ | | |
| | 100kN/m ² を超える | | ~ | | 3mを超える | ~ | | | 100kN/m ² を超える | | ~ | | 3mを超える | ~ | | |
| | それ以外 | | ~ | | それ以外 | ~ | | | それ以外 | | ~ | | それ以外 | ~ | | |
| | 100kN/m ² を超える | | ~ | | 3mを超える | ~ | | | 100kN/m ² を超える | | ~ | | 3mを超える | ~ | | |
| | それ以外 | | ~ | | それ以外 | ~ | | | それ以外 | | ~ | | それ以外 | ~ | | |
| | 100kN/m ² を超える | | ~ | | 3mを超える | ~ | | | 100kN/m ² を超える | | ~ | | 3mを超える | ~ | | |
| | それ以外 | | ~ | | それ以外 | ~ | | | それ以外 | | ~ | | それ以外 | ~ | | |
| | 100kN/m ² を超える | | ~ | | 3mを超える | ~ | | | 100kN/m ² を超える | | ~ | | 3mを超える | ~ | | |
| | それ以外 | | ~ | | それ以外 | ~ | | | それ以外 | | ~ | | それ以外 | ~ | | |
| | 100kN/m ² を超える | | ~ | | 3mを超える | ~ | | | 100kN/m ² を超える | | ~ | | 3mを超える | ~ | | |
| | それ以外 | | ~ | | それ以外 | ~ | | | それ以外 | | ~ | | それ以外 | ~ | | |