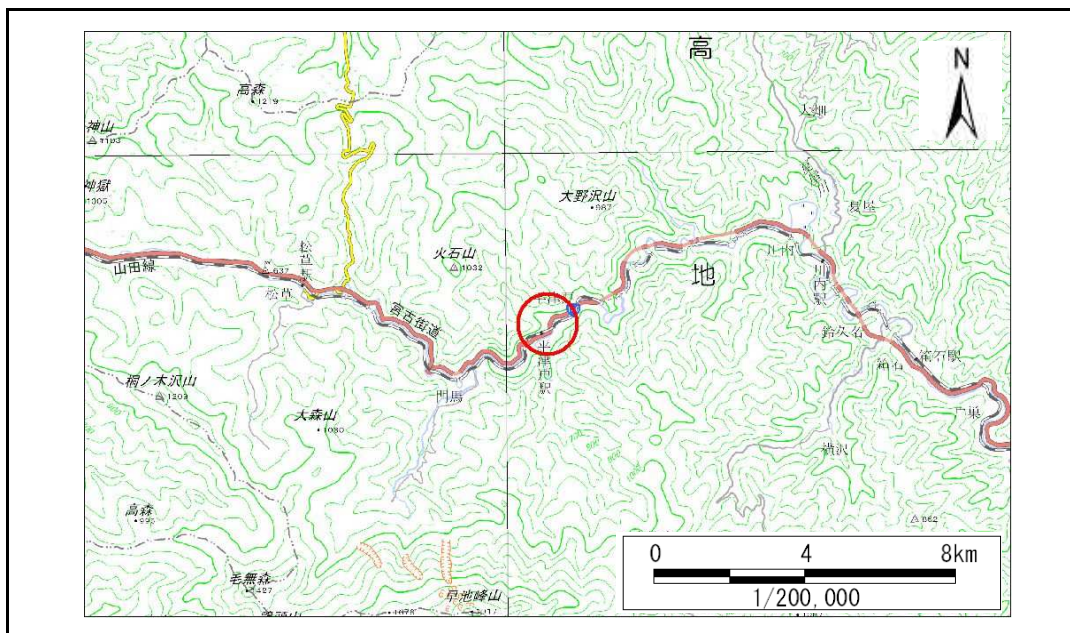


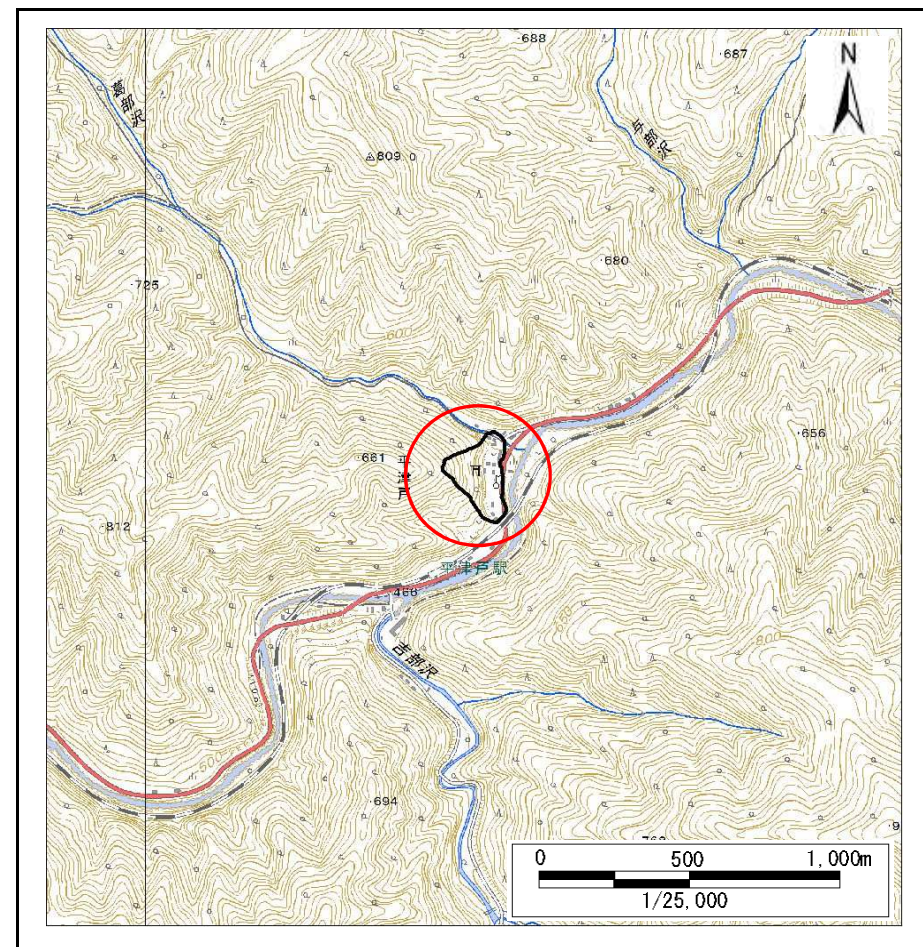
# 土砂災害防止に関する基礎調査(急傾斜地の崩壊)

表紙 概況、位置図

自然現象の種類	急傾斜地の崩壊
箇所番号	090B1003
箇所名	平津戸-2
所在地	岩手県宮古市平津戸第1地割
調査機関	岩手県沿岸広域振興局宮古土木センター



概況図(S=1:200,000)



位置図(S=1:25,000)



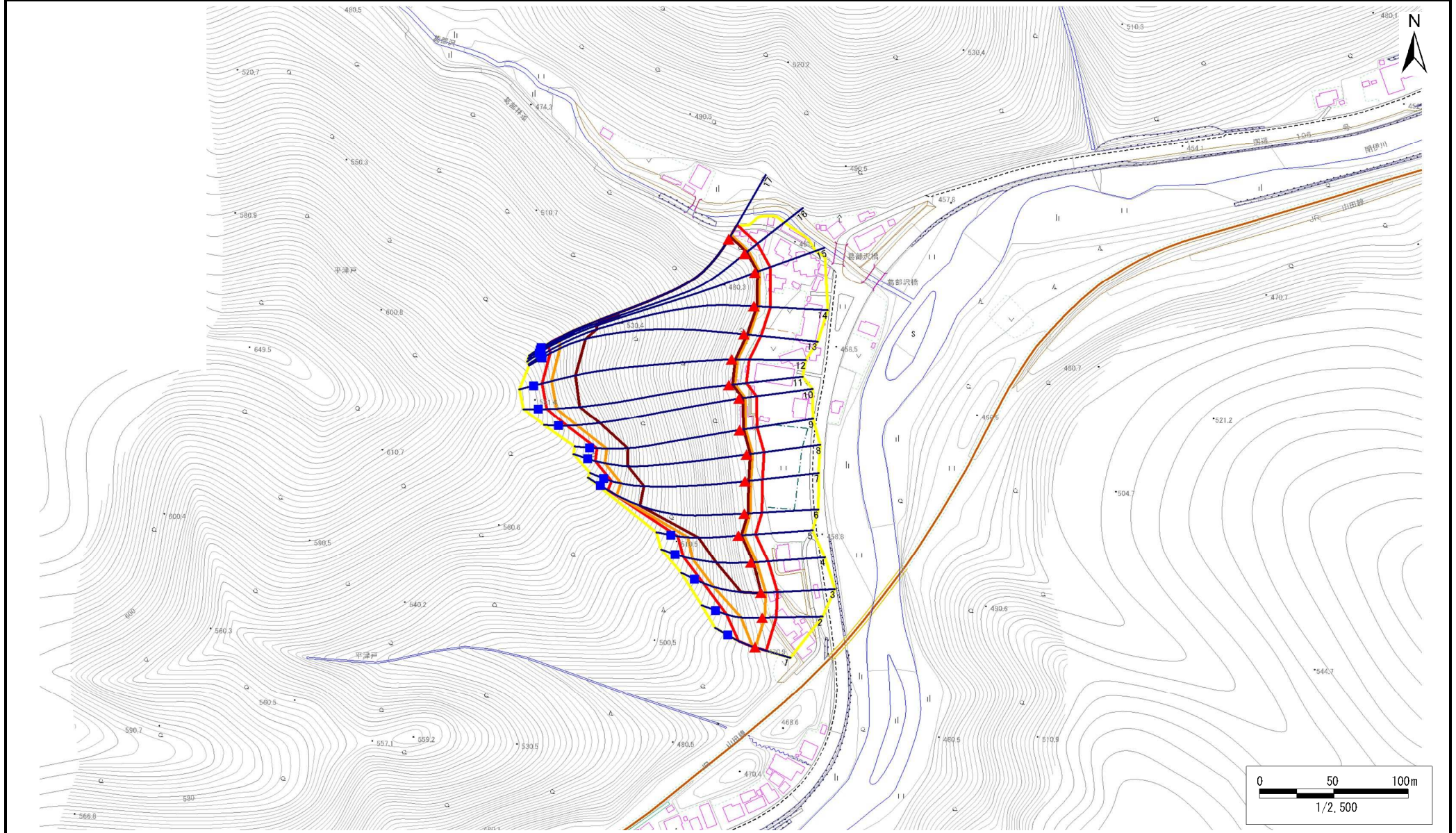
# 急傾斜地の崩壊区域調査

様式3-1 危害のおそれのある土地、著しい危害のおそれのある土地の設定図

調査年度

平成28年度

急傾斜地の位置	箇所番号	090B1003	箇所名	平津戸-2	所在地	岩手県宮古市平津戸第1地割
---------	------	----------	-----	-------	-----	---------------



凡例	■ 上端	— 横断測線	■ 危害のおそれのある土地の区域	■ 土石等の移動による力が100kN/m <sup>2</sup> を超える範囲
	▲ 下端		■ 著しい危害のおそれのある土地の区域	■ 土石等の堆積高が3mを超える範囲

## 急傾斜地の崩壊区域調査

様式3-2 建築物に作用すると想定される衝撃に関する事項(1/2)

調査年度	平成28年度
------	--------

急傾斜地の位置		090B1003			箇所名		平津戸-2		所在地		岩手県宮古市平津戸第1地割					
横断 測線 番号	急傾斜地の下端に隣接する土地								急傾斜地内							
	土石等の移動の高さと力の大きさ				土石等の堆積高さとの大きさ				土石等の移動の高さと力の大きさ				土石等の堆積高さとの大きさ			
	区分	高さ (m)	下端からの距離 (m)	力の大きさ (kN/m <sup>2</sup> )	区分	下端からの水平 距離(m)	高さ (m)	力の大きさ (kN/m <sup>2</sup> )	区分	高さ (m)	上端からの比高 (m)	力の大きさ (kN/m <sup>2</sup> )	区分	上端からの比高 (m)	高さ (m)	力の大きさ (kN/m <sup>2</sup> )
1	100kN/m <sup>2</sup> を超える	1.00	0.00 ~ 0.28	104.15	3mを超える	— ~ —	—	—	100kN/m <sup>2</sup> を超える	1.00	11.52 ~ 12.50	104.15	3mを超える	— ~ —	—	—
	それ以外	1.00	0.28 ~ 8.07	100.00	それ以外	0.00 ~ 8.07	2.00	10.09	それ以外	1.00	5.00 ~ 11.52	100.00	それ以外	5.00 ~ 12.50	2.00	10.09
2	100kN/m <sup>2</sup> を超える	1.00	0.00 ~ 1.78	127.39	3mを超える	— ~ —	—	—	100kN/m <sup>2</sup> を超える	1.00	11.32 ~ 20.40	127.39	3mを超える	— ~ —	—	—
	それ以外	1.00	1.78 ~ 9.57	100.00	それ以外	0.00 ~ 9.57	2.49	12.61	それ以外	1.00	5.00 ~ 11.32	100.00	それ以外	5.00 ~ 20.40	2.49	12.61
3	100kN/m <sup>2</sup> を超える	1.00	0.00 ~ 3.43	155.22	3mを超える	0.00 ~ 0.27	3.14	15.88	100kN/m <sup>2</sup> を超える	1.00	10.53 ~ 35.19	155.22	3mを超える	25.00 ~ 35.19	3.14	15.88
	それ以外	1.00	3.43 ~ 11.22	100.00	それ以外	0.27 ~ 11.22	3.00	15.16	それ以外	1.00	5.00 ~ 10.53	100.00	それ以外	5.00 ~ 25.00	3.00	15.16
4	100kN/m <sup>2</sup> を超える	1.00	0.00 ~ 3.92	164.03	3mを超える	0.00 ~ 1.65	3.88	19.62	100kN/m <sup>2</sup> を超える	1.00	10.86 ~ 45.87	164.03	3mを超える	25.00 ~ 45.87	3.88	19.62
	それ以外	1.00	3.92 ~ 11.71	100.00	それ以外	1.65 ~ 11.71	3.00	15.16	それ以外	1.00	5.00 ~ 10.86	100.00	それ以外	5.00 ~ 25.00	3.00	15.16
5	100kN/m <sup>2</sup> を超える	1.00	0.00 ~ 3.75	160.82	3mを超える	0.00 ~ 1.97	4.18	21.11	100kN/m <sup>2</sup> を超える	1.00	12.21 ~ 48.45	160.82	3mを超える	20.00 ~ 48.45	4.18	21.11
	それ以外	1.00	3.75 ~ 11.53	100.00	それ以外	1.97 ~ 11.53	3.00	15.16	それ以外	1.00	5.00 ~ 12.21	100.00	それ以外	5.00 ~ 20.00	3.00	15.16
6	100kN/m <sup>2</sup> を超える	1.00	0.00 ~ 4.03	165.96	3mを超える	0.00 ~ 2.41	4.17	21.09	100kN/m <sup>2</sup> を超える	1.00	10.62 ~ 84.42	165.96	3mを超える	25.00 ~ 84.42	4.17	21.09
	それ以外	1.00	4.03 ~ 11.81	100.00	それ以外	2.41 ~ 11.81	3.00	15.16	それ以外	1.00	5.00 ~ 10.62	100.00	それ以外	5.00 ~ 25.00	3.00	15.16
7	100kN/m <sup>2</sup> を超える	1.00	0.00 ~ 4.12	167.72	3mを超える	0.00 ~ 2.58	4.32	21.85	100kN/m <sup>2</sup> を超える	1.00	10.95 ~ 86.87	167.72	3mを超える	25.00 ~ 86.87	4.32	21.85
	それ以外	1.00	4.12 ~ 11.91	100.00	それ以外	2.58 ~ 11.91	3.00	15.16	それ以外	1.00	5.00 ~ 10.95	100.00	それ以外	5.00 ~ 25.00	3.00	15.16
8	100kN/m <sup>2</sup> を超える	1.00	0.00 ~ 4.13	167.76	3mを超える	0.00 ~ 2.57	4.31	21.79	100kN/m <sup>2</sup> を超える	1.00	10.92 ~ 97.60	167.76	3mを超える	25.00 ~ 97.60	4.31	21.79
	それ以外	1.00	4.13 ~ 11.91	100.00	それ以外	2.57 ~ 11.91	3.00	15.16	それ以外	1.00	5.00 ~ 10.92	100.00	それ以外	5.00 ~ 25.00	3.00	15.16
9	100kN/m <sup>2</sup> を超える	1.00	0.00 ~ 4.12	167.55	3mを超える	0.00 ~ 2.70	4.44	22.43	100kN/m <sup>2</sup> を超える	1.00	11.35 ~ 98.78	167.55	3mを超える	25.00 ~ 98.78	4.44	22.43
	それ以外	1.00	4.12 ~ 11.90	100.00	それ以外	2.70 ~ 11.90	3.00	15.16	それ以外	1.00	5.00 ~ 11.35	100.00	それ以外	5.00 ~ 25.00	3.00	15.16
10	100kN/m <sup>2</sup> を超える	1.00	0.00 ~ 4.13	167.77	3mを超える	0.00 ~ 2.57	4.31	21.78	100kN/m <sup>2</sup> を超える	1.00	10.91 ~ 110.79	167.77	3mを超える	25.00 ~ 110.79	4.31	21.78
	それ以外	1.00	4.13 ~ 11.91	100.00	それ以外	2.57 ~ 11.91	3.00	15.16	それ以外	1.00	5.00 ~ 10.91	100.00	それ以外	5.00 ~ 25.00	3.00	15.16
11	100kN/m <sup>2</sup> を超える	1.00	0.00 ~ 4.13	167.79	3mを超える	0.00 ~ 2.57	4.31	21.79	100kN/m <sup>2</sup> を超える	1.00	10.92 ~ 116.72	167.79	3mを超える	25.00 ~ 116.72	4.31	21.79
	それ以外	1.00	4.13 ~ 11.91	100.00	それ以外	2.57 ~ 11.91	3.00	15.16	それ以外	1.00	5.00 ~ 10.92	100.00	それ以外	5.00 ~ 25.00	3.00	15.16
12	100kN/m <sup>2</sup> を超える	1.00	0.00 ~ 4.09	167.11	3mを超える	0.00 ~ 2.49	4.24	21.41	100kN/m <sup>2</sup> を超える	1.00	10.74 ~ 116.57	167.11	3mを超える	25.00 ~ 116.57	4.24	21.41
	それ以外	1.00	4.09 ~ 11.88	100.00	それ以外	2.49 ~ 11.88	3.00	15.16	それ以外	1.00	5.00 ~ 10.74	100.00	それ以外	5.00 ~ 25.00	3.00	15.16
13	100kN/m <sup>2</sup> を超える	1.00	0.00 ~ 3.85	162.70	3mを超える	0.00 ~ 2.26	4.05	20.47	100kN/m <sup>2</sup> を超える	1.00	10.53 ~ 108.46	162.70	3mを超える	25.00 ~ 108.46	4.05	20.47
	それ以外	1.00	3.85 ~ 11.63	100.00	それ以外	2.26 ~ 11.63	3.00	15.16	それ以外	1.00	5.00 ~ 10.53	100.00	それ以外	5.00 ~ 25.00	3.00	15.16
14	100kN/m <sup>2</sup> を超える	1.00	0.00 ~ 3.55	157.36	3mを超える	0.00 ~ 2.08	3.92	19.83	100kN/m <sup>2</sup> を超える	1.00	10.62 ~ 107.77	157.36	3mを超える	30.00 ~ 107.77	3.92	19.83
	それ以外	1.00	3.55 ~ 11.34	100.00	それ以外	2.08 ~ 11.34	3.00	15.16	それ以外	1.00	5.00 ~ 10.62	100.00	それ以外	5.00 ~ 30.00	3.00	15.16
15	100kN/m <sup>2</sup> を超える	1.00	0.00 ~ 3.36	153.94	3mを超える	0.00 ~ 1.99	3.86	19.50	100kN/m <sup>2</sup> を超える	1.00	10.76 ~ 107.90	153.94	3mを超える	30.00 ~ 107.90	3.86	19.50
	それ以外	1.00	3.36 ~ 11.14	100.00	それ以外	1.99 ~ 11.14	3.00	15.16	それ以外	1.00	5.00 ~ 10.76	100.00	それ以外	5.00 ~ 30.00	3.00	15.16

## 急傾斜地の崩壊区域調査

様式3-2 建築物に作用すると想定される衝撃に関する事項(2/2)

調査年度	平成28年度
------	--------

急傾斜地の位置		箇所番号		090B1003		箇所名		平津戸-2		所在地		岩手県宮古市平津戸第1地割				
横断 測線 番号	急傾斜地の下端に隣接する土地								急傾斜地内							
	土石等の移動の高さと力の大きさ				土石等の堆積高さとの大きさ				土石等の移動の高さと力の大きさ				土石等の堆積高さとの大きさ			
	区分	高さ (m)	下端からの距離 (m)	力の大きさ (kN/m <sup>2</sup> )	区分	下端からの水平 距離(m)	高さ (m)	力の大きさ (kN/m <sup>2</sup> )	区分	高さ (m)	上端からの比高 (m)	力の大きさ (kN/m <sup>2</sup> )	区分	上端からの比高 (m)	高さ (m)	力の大きさ (kN/m <sup>2</sup> )
16	100kN/m <sup>2</sup> を超える	1.00	0.00 ~ 3.28	152.61	3mを超える	0.00 ~ 1.95	3.84	19.39	100kN/m <sup>2</sup> を超える	1.00	10.82 ~ 105.15	152.61	3mを超える	40.00 ~ 105.15	3.84	19.39
	それ以外	1.00	3.28 ~ 11.07	100.00	それ以外	1.95 ~ 11.07	3.00	15.16	それ以外	1.00	5.00 ~ 10.82	100.00	それ以外	5.00 ~ 40.00	3.00	15.16
17	100kN/m <sup>2</sup> を超える	1.00	0.00 ~ 3.42	154.94	3mを超える	0.00 ~ 2.02	3.88	19.59	100kN/m <sup>2</sup> を超える	1.00	10.71 ~ 104.64	154.94	3mを超える	30.00 ~ 104.64	3.88	19.59
	それ以外	1.00	3.42 ~ 11.20	100.00	それ以外	2.02 ~ 11.20	3.00	15.16	それ以外	1.00	5.00 ~ 10.71	100.00	それ以外	5.00 ~ 30.00	3.00	15.16
	100kN/m <sup>2</sup> を超える		~		3mを超える	~			100kN/m <sup>2</sup> を超える		~		3mを超える	~		
	それ以外		~		それ以外	~			それ以外		~		それ以外	~		
	100kN/m <sup>2</sup> を超える		~		3mを超える	~			100kN/m <sup>2</sup> を超える		~		3mを超える	~		
	それ以外		~		それ以外	~			それ以外		~		それ以外	~		
	100kN/m <sup>2</sup> を超える		~		3mを超える	~			100kN/m <sup>2</sup> を超える		~		3mを超える	~		
	それ以外		~		それ以外	~			それ以外		~		それ以外	~		
	100kN/m <sup>2</sup> を超える		~		3mを超える	~			100kN/m <sup>2</sup> を超える		~		3mを超える	~		
	それ以外		~		それ以外	~			それ以外		~		それ以外	~		
	100kN/m <sup>2</sup> を超える		~		3mを超える	~			100kN/m <sup>2</sup> を超える		~		3mを超える	~		
	それ以外		~		それ以外	~			それ以外		~		それ以外	~		
	100kN/m <sup>2</sup> を超える		~		3mを超える	~			100kN/m <sup>2</sup> を超える		~		3mを超える	~		
	それ以外		~		それ以外	~			それ以外		~		それ以外	~		
	100kN/m <sup>2</sup> を超える		~		3mを超える	~			100kN/m <sup>2</sup> を超える		~		3mを超える	~		
	それ以外		~		それ以外	~			それ以外		~		それ以外	~		
	100kN/m <sup>2</sup> を超える		~		3mを超える	~			100kN/m <sup>2</sup> を超える		~		3mを超える	~		
	それ以外		~		それ以外	~			それ以外		~		それ以外	~		
	100kN/m <sup>2</sup> を超える		~		3mを超える	~			100kN/m <sup>2</sup> を超える		~		3mを超える	~		
	それ以外		~		それ以外	~			それ以外		~		それ以外	~		