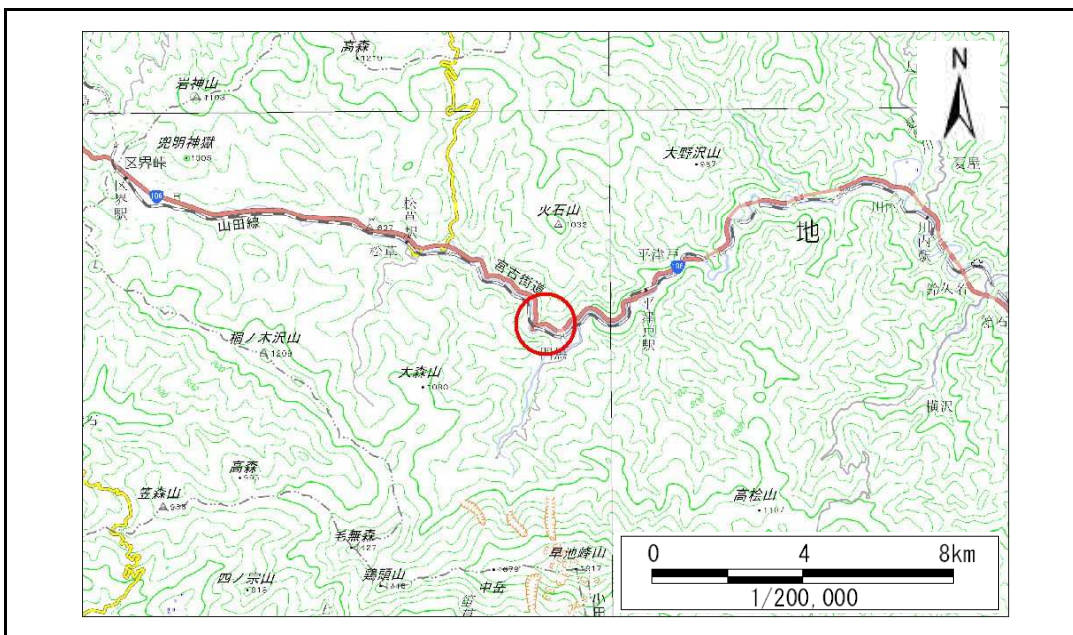


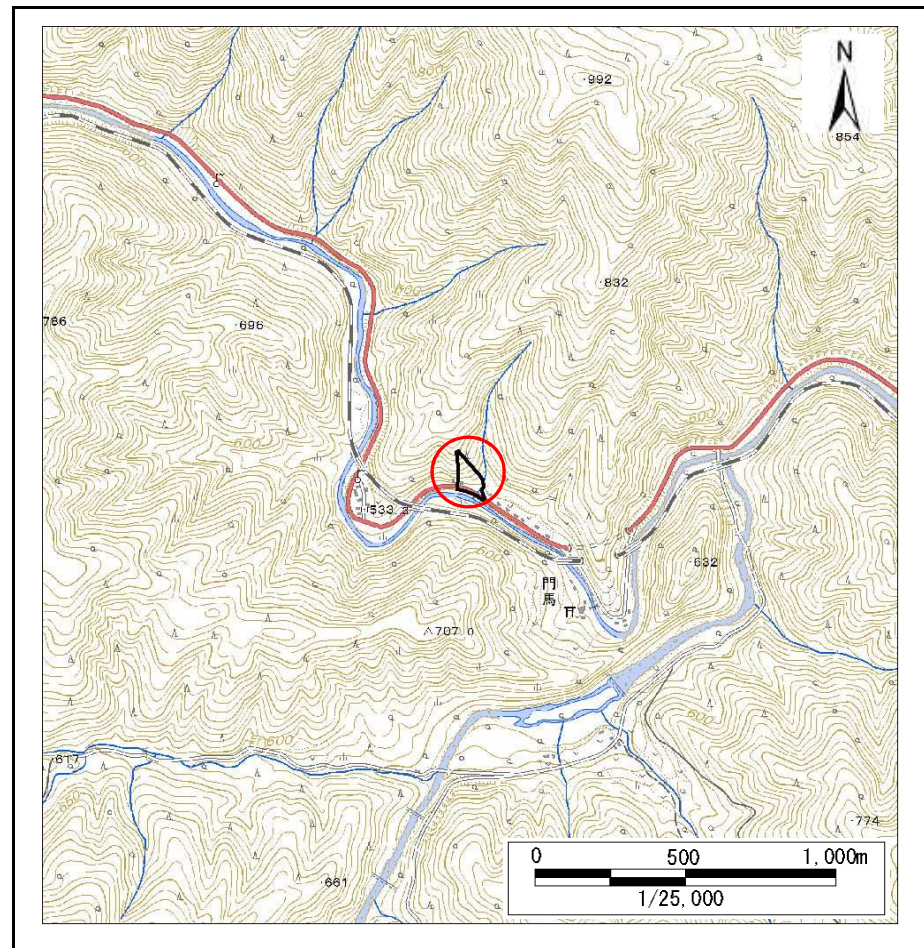
土砂災害防止に関する基礎調査(急傾斜地の崩壊)

表紙 概況、位置図

自然現象の種類	急傾斜地の崩壊
箇所番号	089B1002
箇所名	門馬
所在地	岩手県宮古市門馬第1地割
調査機関	岩手県沿岸広域振興局宮古土木センター



概況図(S=1:200,000)



位置図(S=1:25,000)

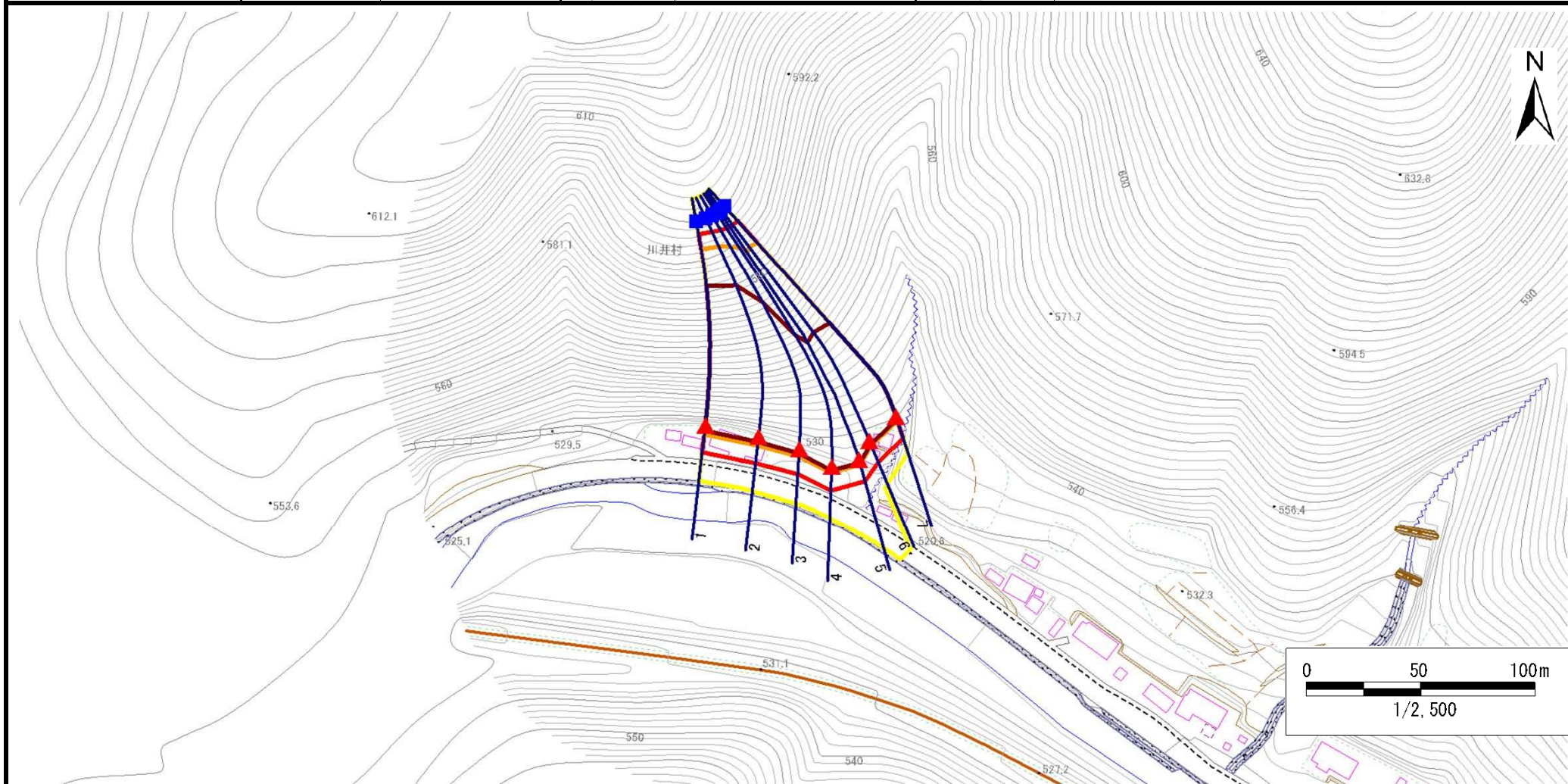
急傾斜地の崩壊区域調書

様式3-1 危害のおそれのある土地、著しい危害のおそれのある土地の設定図

調査年度

平成28年度

急傾斜地の位置 箇所番号 089B1002 箇所名 門馬 所在地 岩手県宮古市門馬第1地割



凡例

■ 上端
▲ 下端

— 横断測線

■ 危害のおそれのある土地の区域

■ 著しい危害のおそれのある土地の区域

■ 土石等の移動による力が100kN/m²を超える範囲

■ 土石等の堆積高が3mを超える範囲

急傾斜地の崩壊区域調書

様式3-2 建築物に作用すると想定される衝撃に関する事項

調査年度	平成28年度
------	--------

急傾斜地の位置		箇所番号		089B1002		箇所名		門馬		所在地		岩手県宮古市門馬第1地割				
横断 測線 番号	急傾斜地の下端に隣接する土地								急傾斜地内							
	土石等の移動の高さと力の大きさ				土石等の堆積高さとの大きさ				土石等の移動の高さと力の大きさ				土石等の堆積高さとの大きさ			
	区分	高さ (m)	下端からの距離 (m)	力の大きさ (kN/m ²)	区分	下端からの水平 距離(m)	高さ (m)	力の大きさ (kN/m ²)	区分	高さ (m)	上端からの比高 (m)	力の大きさ (kN/m ²)	区分	上端からの比高 (m)	高さ (m)	力の大きさ (kN/m ²)
1	100kN/m ² を超える	1.00	0.00 ~ 4.09	167.02	3mを超える	0.00 ~ 2.50	4.25	21.46	100kN/m ² を超える	1.00	10.76 ~ 77.70	167.02	3mを超える	25.00 ~ 77.70	4.25	21.46
	それ以外	1.00	4.09 ~ 11.87	100.00	それ以外	2.50 ~ 11.87	3.00	15.16	それ以外	1.00	5.00 ~ 10.76	100.00	それ以外	5.00 ~ 25.00	3.00	15.16
2	100kN/m ² を超える	1.00	0.00 ~ 3.85	162.79	3mを超える	0.00 ~ 2.27	4.06	20.50	100kN/m ² を超える	1.00	10.53 ~ 77.70	162.79	3mを超える	25.00 ~ 77.70	4.06	20.50
	それ以外	1.00	3.85 ~ 11.64	100.00	それ以外	2.27 ~ 11.64	3.00	15.16	それ以外	1.00	5.00 ~ 10.53	100.00	それ以外	5.00 ~ 25.00	3.00	15.16
3	100kN/m ² を超える	1.00	0.00 ~ 3.31	153.11	3mを超える	0.00 ~ 1.97	3.85	19.44	100kN/m ² を超える	1.00	10.79 ~ 76.32	153.11	3mを超える	30.00 ~ 76.32	3.85	19.44
	それ以外	1.00	3.31 ~ 11.10	100.00	それ以外	1.97 ~ 11.10	3.00	15.16	それ以外	1.00	5.00 ~ 10.79	100.00	それ以外	5.00 ~ 30.00	3.00	15.16
4	100kN/m ² を超える	1.00	0.00 ~ 2.76	143.58	3mを超える	0.00 ~ 1.73	3.70	18.72	100kN/m ² を超える	1.00	11.43 ~ 78.06	143.58	3mを超える	40.00 ~ 78.06	3.70	18.72
	それ以外	1.00	2.76 ~ 10.55	100.00	それ以外	1.73 ~ 10.55	3.00	15.16	それ以外	1.00	5.00 ~ 11.43	100.00	それ以外	5.00 ~ 40.00	3.00	15.16
5	100kN/m ² を超える	1.00	0.00 ~ 2.09	132.31	3mを超える	0.00 ~ 1.48	3.57	18.04	100kN/m ² を超える	1.00	12.68 ~ 72.10	132.31	3mを超える	40.00 ~ 72.10	3.57	18.04
	それ以外	1.00	2.09 ~ 9.87	100.00	それ以外	1.48 ~ 9.87	3.00	15.16	それ以外	1.00	5.00 ~ 12.68	100.00	それ以外	5.00 ~ 40.00	3.00	15.16
6	100kN/m ² を超える	1.00	0.00 ~ 2.34	136.53	3mを超える	0.00 ~ 1.58	3.62	18.28	100kN/m ² を超える	1.00	12.14 ~ 71.71	136.53	3mを超える	40.00 ~ 71.71	3.62	18.28
	それ以外	1.00	2.34 ~ 10.13	100.00	それ以外	1.58 ~ 10.13	3.00	15.16	それ以外	1.00	5.00 ~ 12.14	100.00	それ以外	5.00 ~ 40.00	3.00	15.16
7	100kN/m ² を超える	1.00	0.00 ~ 2.14	133.24	3mを超える	0.00 ~ 1.50	3.58	18.09	100kN/m ² を超える	1.00	12.55 ~ 69.25	133.24	3mを超える	40.00 ~ 69.25	3.58	18.09
	それ以外	1.00	2.14 ~ 9.93	100.00	それ以外	1.50 ~ 9.93	3.00	15.16	それ以外	1.00	5.00 ~ 12.55	100.00	それ以外	5.00 ~ 40.00	3.00	15.16
	100kN/m ² を超える		~		3mを超える	~			100kN/m ² を超える		~		3mを超える	~		
	それ以外		~		それ以外	~			それ以外		~		それ以外	~		
	100kN/m ² を超える		~		3mを超える	~			100kN/m ² を超える		~		3mを超える	~		
	それ以外		~		それ以外	~			それ以外		~		それ以外	~		
	100kN/m ² を超える		~		3mを超える	~			100kN/m ² を超える		~		3mを超える	~		
	それ以外		~		それ以外	~			それ以外		~		それ以外	~		
	100kN/m ² を超える		~		3mを超える	~			100kN/m ² を超える		~		3mを超える	~		
	それ以外		~		それ以外	~			それ以外		~		それ以外	~		
	100kN/m ² を超える		~		3mを超える	~			100kN/m ² を超える		~		3mを超える	~		
	それ以外		~		それ以外	~			それ以外		~		それ以外	~		
	100kN/m ² を超える		~		3mを超える	~			100kN/m ² を超える		~		3mを超える	~		
	それ以外		~		それ以外	~			それ以外		~		それ以外	~		