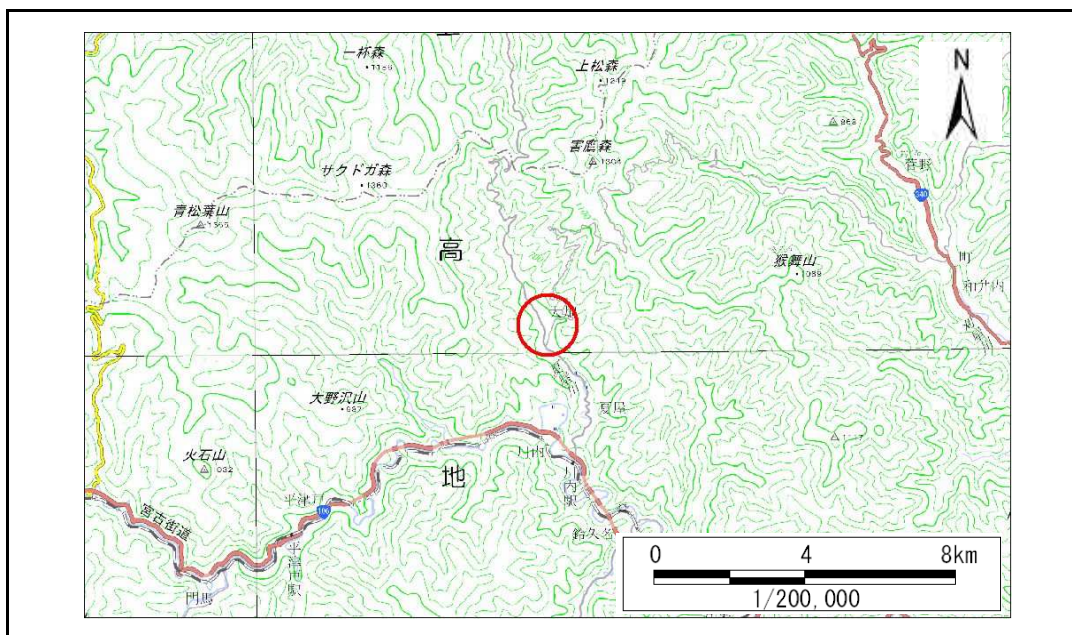


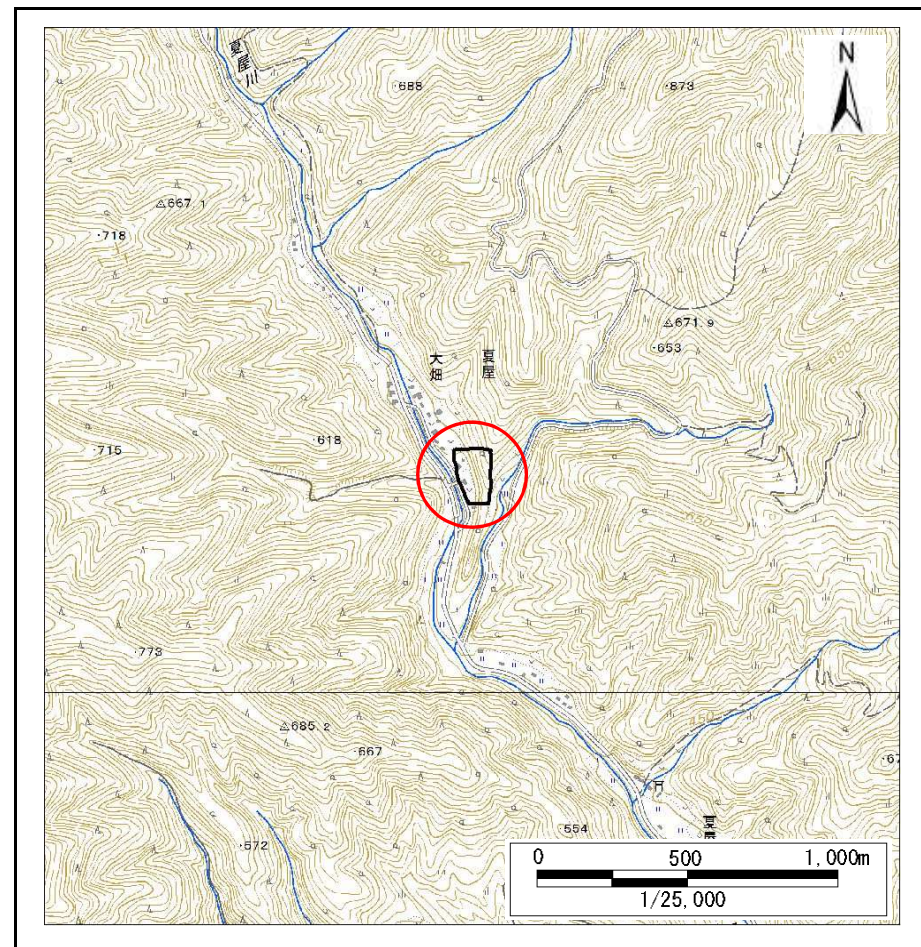
# 土砂災害防止に関する基礎調査(急傾斜地の崩壊)

表紙 概況、位置図

自然現象の種類	急傾斜地の崩壊
箇所番号	080B2005
箇所名	夏屋-4
所在地	岩手県宮古市夏屋第7地割
調査機関	岩手県沿岸広域振興局宮古土木センター



概況図(S=1:200,000)



位置図(S=1:25,000)

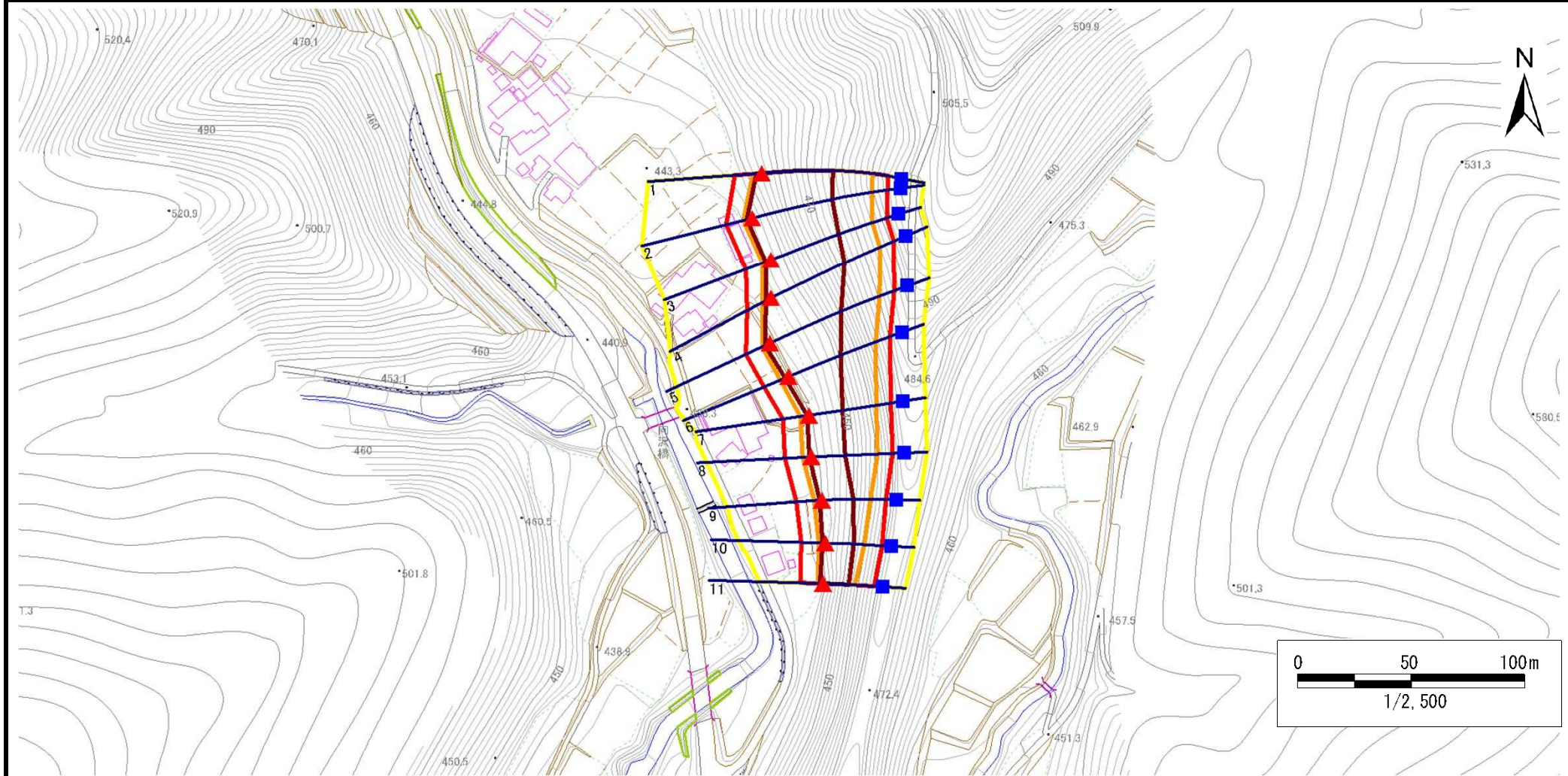
# 急傾斜地の崩壊区域調書

様式3-1 危害のおそれのある土地、著しい危害のおそれのある土地の設定図

調査年度

平成28年度

急傾斜地の位置	箇所番号	080B2005	箇所名	夏屋-4	所在地	岩手県宮古市夏屋第7地割
---------	------	----------	-----	------	-----	--------------



凡例	■ 上端	— 横断測線	■ 危害のおそれのある土地の区域	■ 土石等の移動による力が100kN/m <sup>2</sup> を超える範囲
	▲ 下端		■ 著しい危害のおそれのある土地の区域	■ 土石等の堆積高が3mを超える範囲

## 急傾斜地の崩壊区域調書

様式3-2 建築物に作用すると想定される衝撃に関する事項

調査年度	平成28年度
------	--------

急傾斜地の位置		箇所番号		080B2005		箇所名		夏屋-4		所在地		岩手県宮古市夏屋第7地割				
横断 測線 番号	急傾斜地の下端に隣接する土地								急傾斜地内							
	土石等の移動の高さと力の大きさ				土石等の堆積高さとの大きさ				土石等の移動の高さと力の大きさ				土石等の堆積高さとの大きさ			
	区分	高さ (m)	下端からの距離 (m)	力の大きさ (kN/m <sup>2</sup> )	区分	下端からの水平 距離(m)	高さ (m)	力の大きさ (kN/m <sup>2</sup> )	区分	高さ (m)	上端からの比高 (m)	力の大きさ (kN/m <sup>2</sup> )	区分	上端からの比高 (m)	高さ (m)	力の大きさ (kN/m <sup>2</sup> )
1	100kN/m <sup>2</sup> を超える	1.00	0.00 ~ 3.90	163.55	3mを超える	0.00 ~ 2.38	4.15	20.95	100kN/m <sup>2</sup> を超える	1.00	10.59 ~ 50.80	163.55	3mを超える	25.00 ~ 50.80	4.15	20.95
	それ以外	1.00	3.90 ~ 11.68	100.00	それ以外	2.38 ~ 11.68	3.00	15.16	それ以外	1.00	5.00 ~ 10.59	100.00	それ以外	5.00 ~ 25.00	3.00	15.16
2	100kN/m <sup>2</sup> を超える	1.00	0.00 ~ 3.91	163.80	3mを超える	0.00 ~ 2.36	4.13	20.89	100kN/m <sup>2</sup> を超える	1.00	10.58 ~ 54.49	163.80	3mを超える	25.00 ~ 54.49	4.13	20.89
	それ以外	1.00	3.91 ~ 11.70	100.00	それ以外	2.36 ~ 11.70	3.00	15.16	それ以外	1.00	5.00 ~ 10.58	100.00	それ以外	5.00 ~ 25.00	3.00	15.16
3	100kN/m <sup>2</sup> を超える	1.00	0.00 ~ 4.02	165.79	3mを超える	0.00 ~ 2.56	4.30	21.73	100kN/m <sup>2</sup> を超える	1.00	10.89 ~ 53.51	165.79	3mを超える	25.00 ~ 53.51	4.30	21.73
	それ以外	1.00	4.02 ~ 11.80	100.00	それ以外	2.56 ~ 11.80	3.00	15.16	それ以外	1.00	5.00 ~ 10.89	100.00	それ以外	5.00 ~ 25.00	3.00	15.16
4	100kN/m <sup>2</sup> を超える	1.00	0.00 ~ 3.98	165.12	3mを超える	0.00 ~ 2.44	4.20	21.21	100kN/m <sup>2</sup> を超える	1.00	10.66 ~ 55.37	165.12	3mを超える	25.00 ~ 55.37	4.20	21.21
	それ以外	1.00	3.98 ~ 11.77	100.00	それ以外	2.44 ~ 11.77	3.00	15.16	それ以外	1.00	5.00 ~ 10.66	100.00	それ以外	5.00 ~ 25.00	3.00	15.16
5	100kN/m <sup>2</sup> を超える	1.00	0.00 ~ 3.85	162.65	3mを超える	0.00 ~ 2.32	4.10	20.70	100kN/m <sup>2</sup> を超える	1.00	10.55 ~ 52.38	162.65	3mを超える	25.00 ~ 52.38	4.10	20.70
	それ以外	1.00	3.85 ~ 11.63	100.00	それ以外	2.32 ~ 11.63	3.00	15.16	それ以外	1.00	5.00 ~ 10.55	100.00	それ以外	5.00 ~ 25.00	3.00	15.16
6	100kN/m <sup>2</sup> を超える	1.00	0.00 ~ 3.91	163.88	3mを超える	0.00 ~ 1.59	3.84	19.39	100kN/m <sup>2</sup> を超える	1.00	10.74 ~ 46.39	163.88	3mを超える	25.00 ~ 46.39	3.84	19.39
	それ以外	1.00	3.91 ~ 11.70	100.00	それ以外	1.59 ~ 11.70	3.00	15.16	それ以外	1.00	5.00 ~ 10.74	100.00	それ以外	5.00 ~ 25.00	3.00	15.16
7	100kN/m <sup>2</sup> を超える	1.00	0.00 ~ 3.75	160.90	3mを超える	0.00 ~ 0.70	3.42	17.28	100kN/m <sup>2</sup> を超える	1.00	11.12 ~ 39.00	160.90	3mを超える	25.00 ~ 39.00	3.42	17.28
	それ以外	1.00	3.75 ~ 11.53	100.00	それ以外	0.70 ~ 11.53	3.00	15.16	それ以外	1.00	5.00 ~ 11.12	100.00	それ以外	5.00 ~ 25.00	3.00	15.16
8	100kN/m <sup>2</sup> を超える	1.00	0.00 ~ 3.73	160.53	3mを超える	0.00 ~ 0.77	3.47	17.53	100kN/m <sup>2</sup> を超える	1.00	11.35 ~ 39.57	160.53	3mを超える	25.00 ~ 39.57	3.47	17.53
	それ以外	1.00	3.73 ~ 11.51	100.00	それ以外	0.77 ~ 11.51	3.00	15.16	それ以外	1.00	5.00 ~ 11.35	100.00	それ以外	5.00 ~ 25.00	3.00	15.16
9	100kN/m <sup>2</sup> を超える	1.00	0.00 ~ 3.35	153.75	3mを超える	0.00 ~ 0.92	3.59	18.14	100kN/m <sup>2</sup> を超える	1.00	12.10 ~ 34.66	153.75	3mを超える	20.00 ~ 34.66	3.59	18.14
	それ以外	1.00	3.35 ~ 11.13	100.00	それ以外	0.92 ~ 11.13	3.00	15.16	それ以外	1.00	5.00 ~ 12.10	100.00	それ以外	5.00 ~ 20.00	3.00	15.16
10	100kN/m <sup>2</sup> を超える	1.00	0.00 ~ 2.77	143.77	3mを超える	0.00 ~ 1.16	3.82	19.30	100kN/m <sup>2</sup> を超える	1.00	14.24 ~ 35.35	143.77	3mを超える	20.00 ~ 35.35	3.82	19.30
	それ以外	1.00	2.77 ~ 10.56	100.00	それ以外	1.16 ~ 10.56	3.00	15.16	それ以外	1.00	5.00 ~ 14.24	100.00	それ以外	5.00 ~ 20.00	3.00	15.16
11	100kN/m <sup>2</sup> を超える	1.00	0.00 ~ 2.23	134.65	3mを超える	0.00 ~ 1.29	3.97	20.05	100kN/m <sup>2</sup> を超える	1.00	16.33 ~ 35.15	134.65	3mを超える	20.00 ~ 35.15	3.97	20.05
	それ以外	1.00	2.23 ~ 10.01	100.00	それ以外	1.29 ~ 10.01	3.00	15.16	それ以外	1.00	5.00 ~ 16.33	100.00	それ以外	5.00 ~ 20.00	3.00	15.16
	100kN/m <sup>2</sup> を超える		~		3mを超える	~			100kN/m <sup>2</sup> を超える		~		3mを超える	~		
	それ以外		~		それ以外	~			それ以外		~		それ以外	~		
	100kN/m <sup>2</sup> を超える		~		3mを超える	~			100kN/m <sup>2</sup> を超える		~		3mを超える	~		
	それ以外		~		それ以外	~			それ以外		~		それ以外	~		
	100kN/m <sup>2</sup> を超える		~		3mを超える	~			100kN/m <sup>2</sup> を超える		~		3mを超える	~		
	それ以外		~		それ以外	~			それ以外		~		それ以外	~		