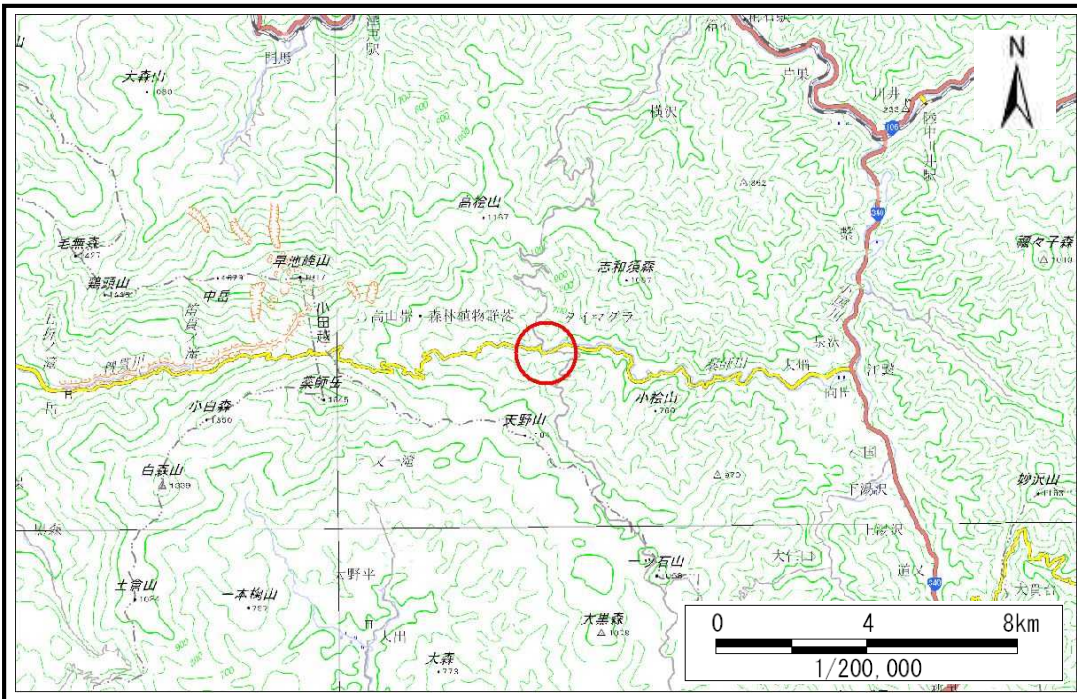


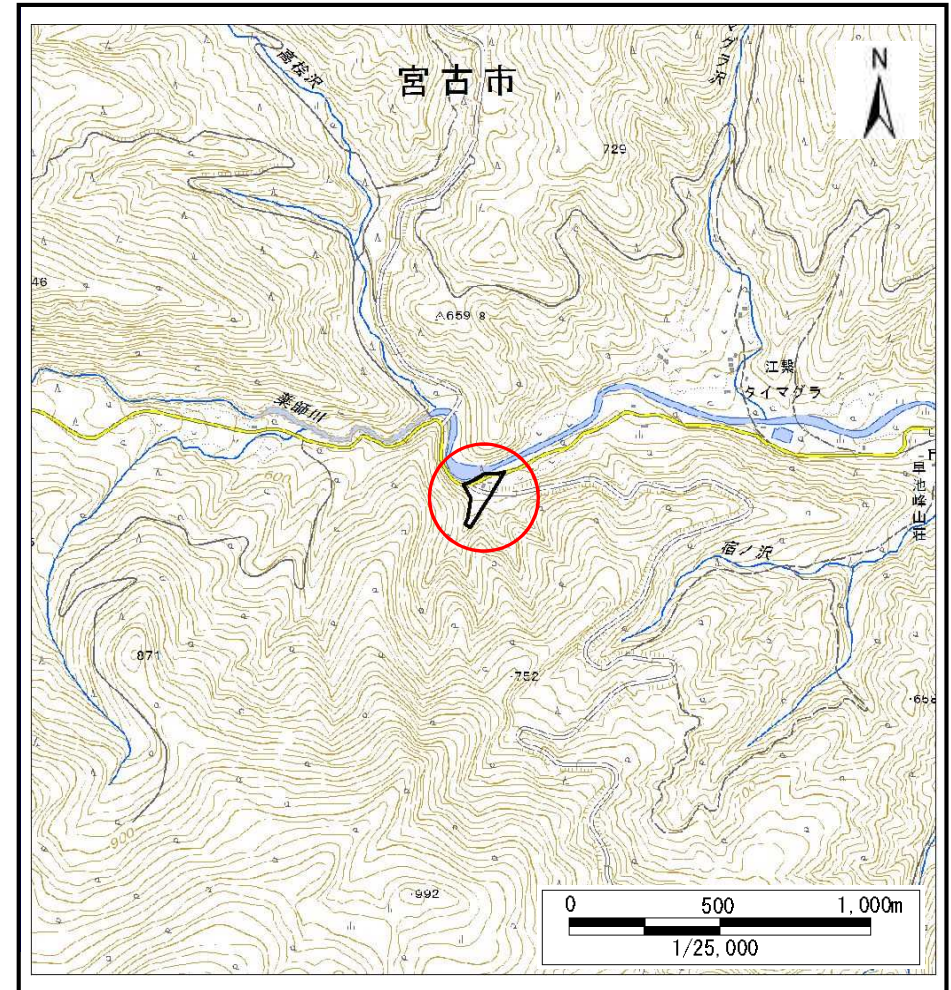
土砂災害防止に関する基礎調査(土石流)

表紙 概況、位置図

自然現象の種類	土石流
溪流番号	J102101
水系名	閑伊川
河川名	薬師川
溪流名	江繋の沢
所在地	宮古市江繋第5地割
調査機関	岩手県沿岸広域振興局土木部宮古土木センター



概況図(S=1:200,000)



位置図(S=1:25,000)

国土地理院の電子地形図200000『盛岡』及び電子地形図25000『松草、陸中川内、陸中川井、宮古、江繋、高松山、白見山』を掲載

岩手県

土石流区域調査

様式3-1 危害のおそれのある土地、著しい危害のおそれのある土地の設定図

調査年度 平成30年度

溪流の位置	溪流番号	J102101	溪流名	江繫の沢	所在地	宮古市江繫第5地割
-------	------	---------	-----	------	-----	-----------

