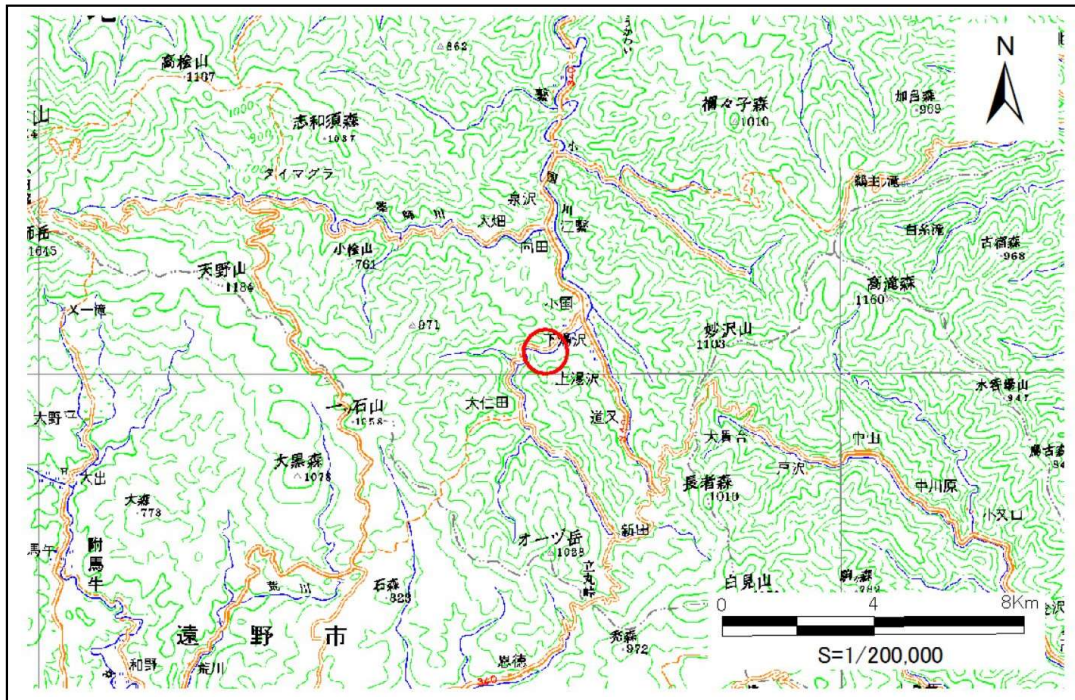


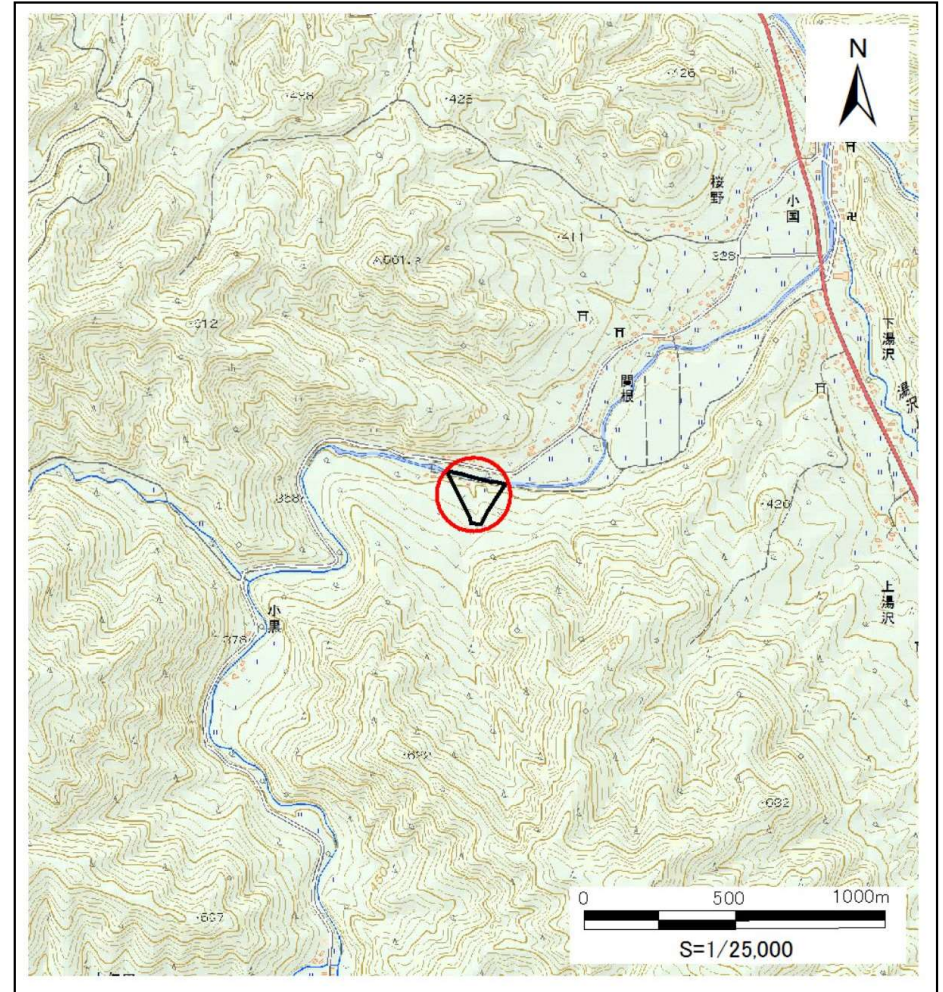
# 土砂災害防止に関する基礎調査(土石流)

表紙 位置図、概況図

自然現象の種類	土石流
溪流番号	B103130
水系名	閉伊川
河川名	小国川
溪流名	関根の沢(3)
所在地	宮古市小国第13地割
調査機関	沿岸広域振興局土木部宮古土木センター



概況図 (S=1:200,000)



位置図 (S=1:25,000)

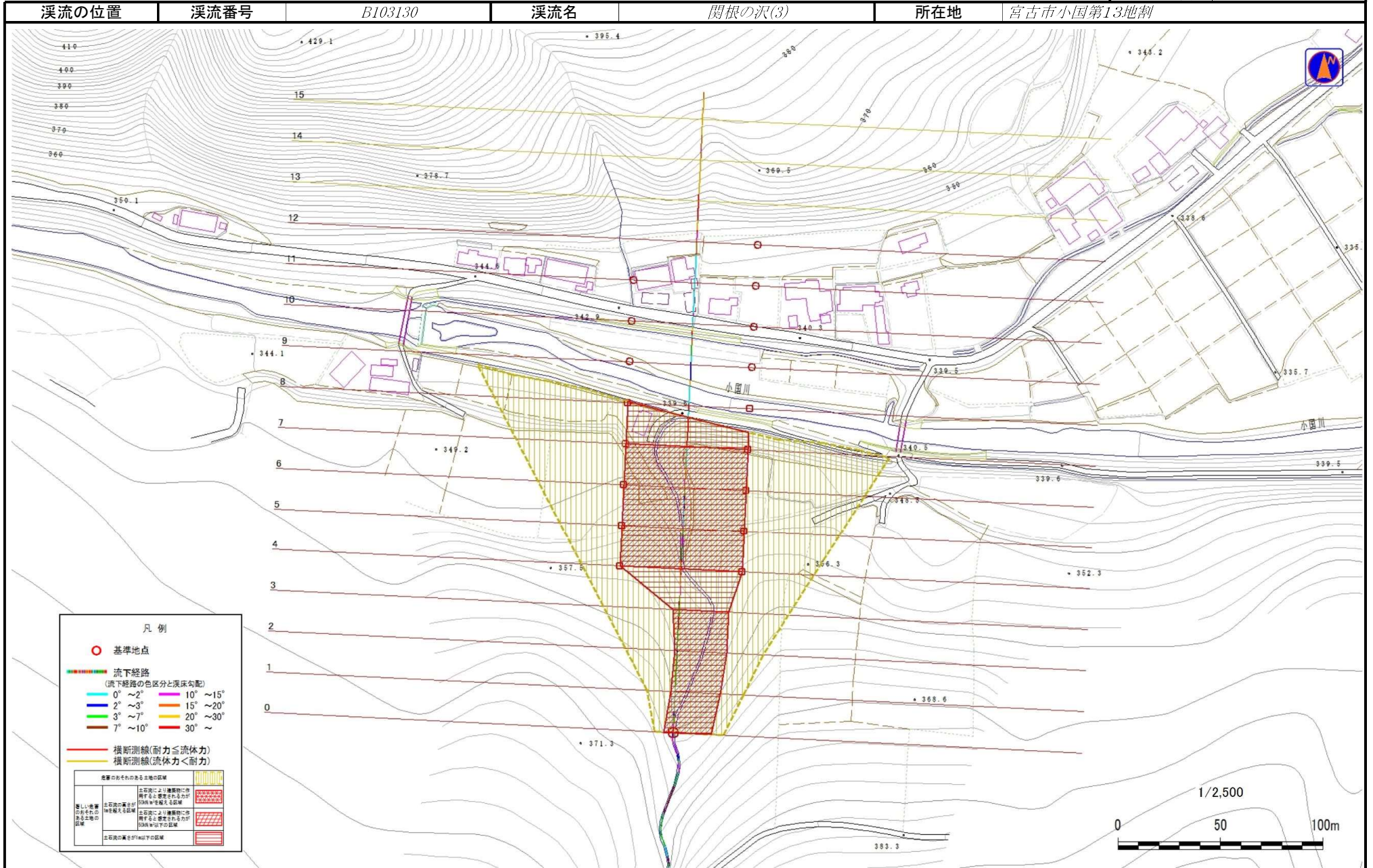
岩手県

国土地理院の電子地形図20000(地図画像)「盛岡」及び電子地形図25000(地図画像)「大出、白見山、高嶺山、江繋」を掲載

# 土石流区域調査書

様式3-1 危害のおそれのある土地、著しい危害のおそれのある土地の設定図

調査年度 平成29年度



土石流区域調書

様式3-2 建築物に作用すると想定される衝撃に関する事項

調査年度	平成29年度
所在地	宮古市小国第13地割

溪流の位置		溪流番号	B103130		溪流名	関根の沢(3)		所在地	宮古市小国第13地割	
横断測線番号	土石流の高さh(m)	土石流の流体力Fd(kN/m <sup>2</sup> )	建築物の耐力P2(kN/m <sup>2</sup> )	横断測線番号	土石流の高さh(m)	土石流の流体力Fd(kN/m <sup>2</sup> )	建築物の耐力P2(kN/m <sup>2</sup> )			
No.0	1.85	43.79	5.07							
No.1	1.81	41.48	5.14							
No.2	1.76	38.17	5.22							
No.3	1.67	35.94	5.36							
No.4	1.01	20.19	7.57							
No.5	1.02	19.71	7.49							
No.6	1.04	16.70	7.40							
No.7	1.06	13.84	7.33							
No.8	0.91	18.47	8.21							
No.9	0.95	17.18	7.97							
No.10	1.05	13.86	7.33							
No.11	1.08	11.79	7.21							
No.12	1.13	9.31	6.96							
No.13	0.00	0.00	0.00							
No.14	0.00	0.00	0.00							
No.15	0.00	0.00	0.00							