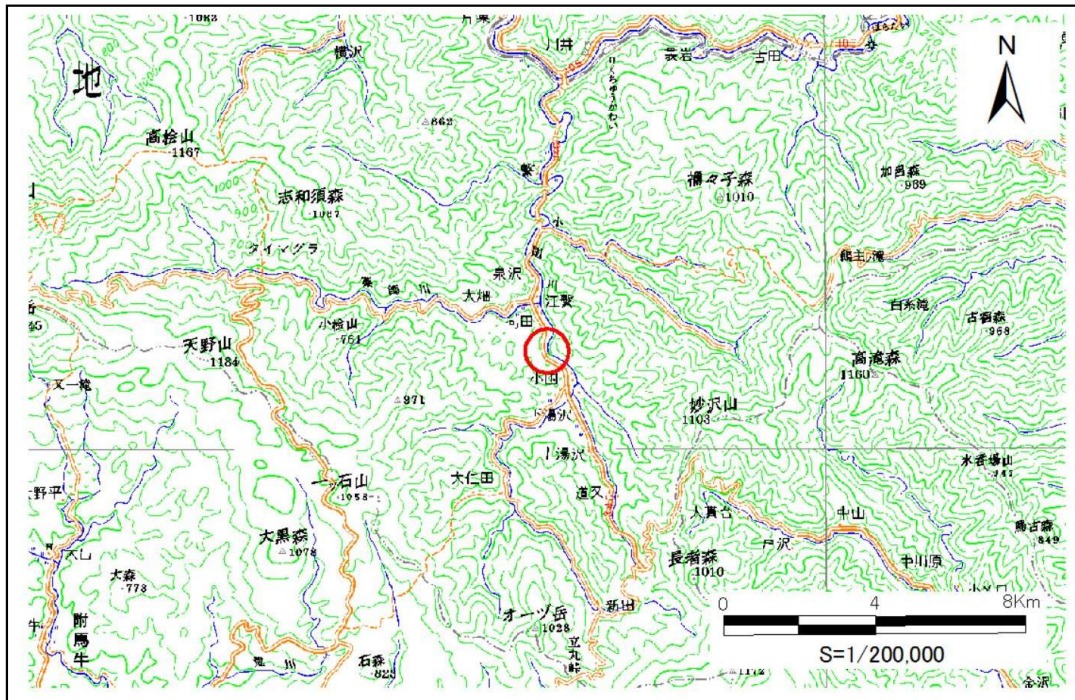


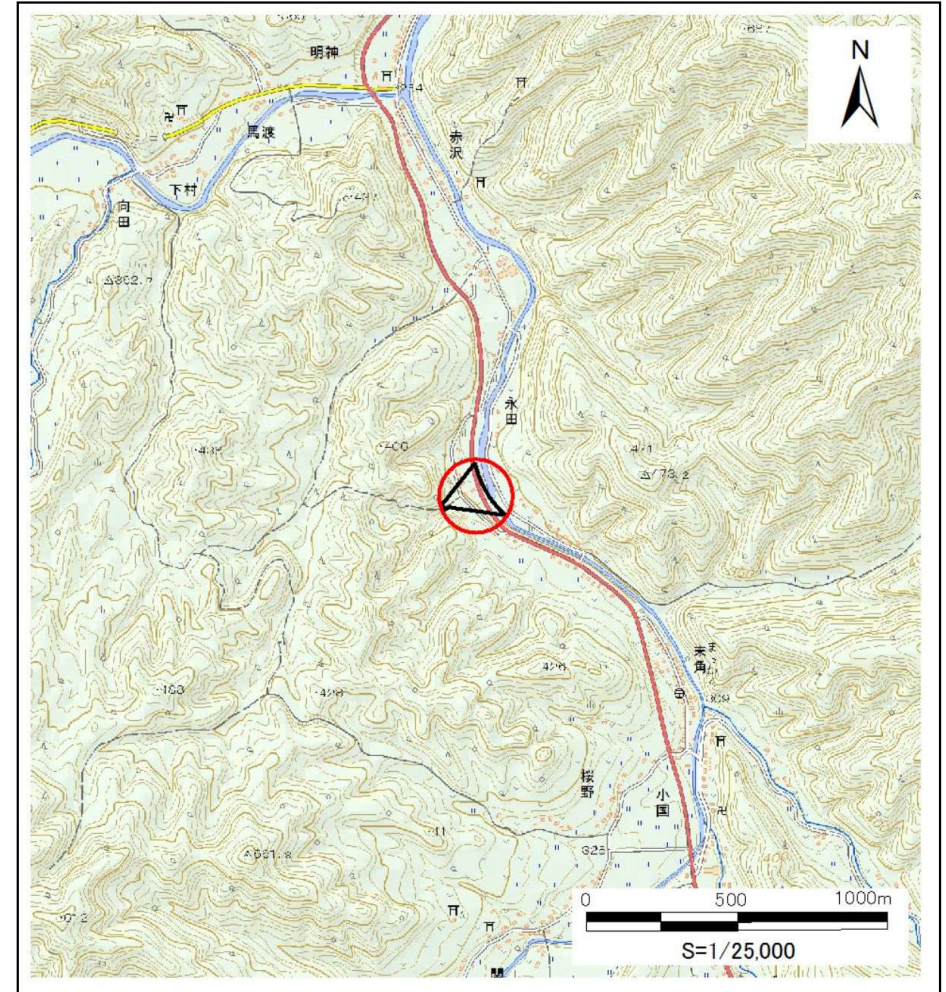
# 土砂災害防止に関する基礎調査(土石流)

表紙 位置図、概況図

自然現象の種類	土石流
溪流番号	B103122
水系名	閉伊川
河川名	小国川
溪流名	永田の沢(4)
所在地	宮古市小国第22地割
調査機関	沿岸広域振興局土木部宮古土木センター



概況図 (S=1:200,000)



位置図 (S=1:25,000)

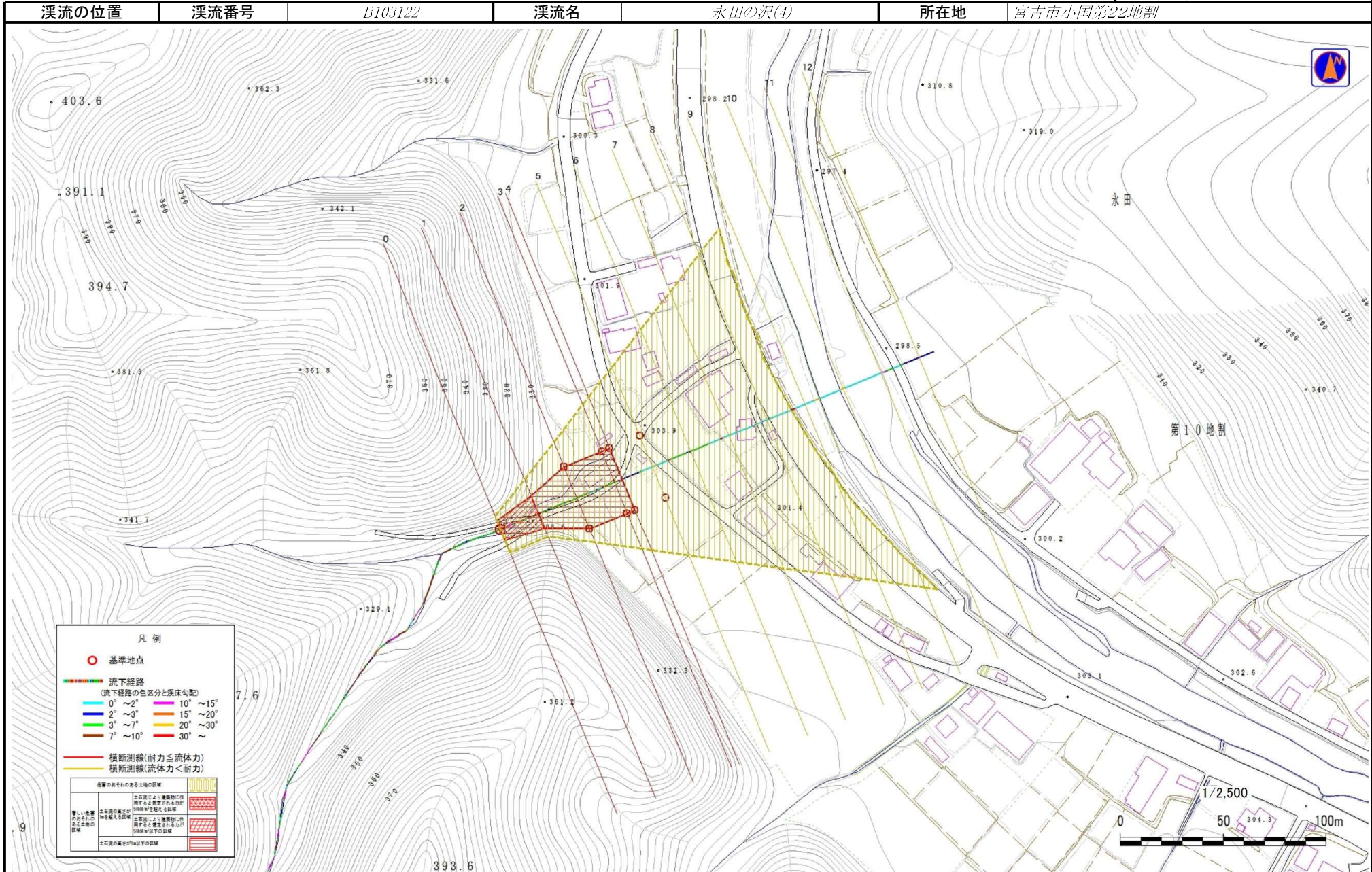
岩手県

国土地理院の電子地形図20000(地図画像)「盛岡」及び電子地形図25000(地図画像)「大出、白見山、高松山、江繁」を掲載

# 土石流区域調査書

様式3-1 危害のおそれのある土地、著しい危害のおそれのある土地の設定図

調査年度 平成29年度



### 土石流区域調書

様式3-2 建築物に作用すると想定される衝撃に関する事項

調査年度	平成29年度
所在地	宮古市小国第22地割

溪流の位置	溪流番号	B103122	溪流名	永田の沢(1)	所在地		
横断測線番号	土石流の高さh(m)	土石流の流体力Fd(kN/m <sup>2</sup> )	建築物の耐力P2(kN/m <sup>2</sup> )	横断測線番号	土石流の高さh(m)	土石流の流体力Fd(kN/m <sup>2</sup> )	建築物の耐力P2(kN/m <sup>2</sup> )
No.0	1.45	29.00	5.85				
No.1	1.08	18.63	7.22				
No.2	0.73	10.83	9.83				
No.3	0.74	9.96	9.81				
No.4	0.74	9.81	9.80				
No.5	0.74	9.11	9.76				
No.6	0.74	8.51	9.70				
No.7	0.76	7.66	9.59				
No.8	0.78	6.34	9.32				
No.9	0.80	5.80	9.16				
No.10	0.79	5.85	9.19				
No.11	0.81	5.59	9.09				
No.12	0.85	4.57	8.68				