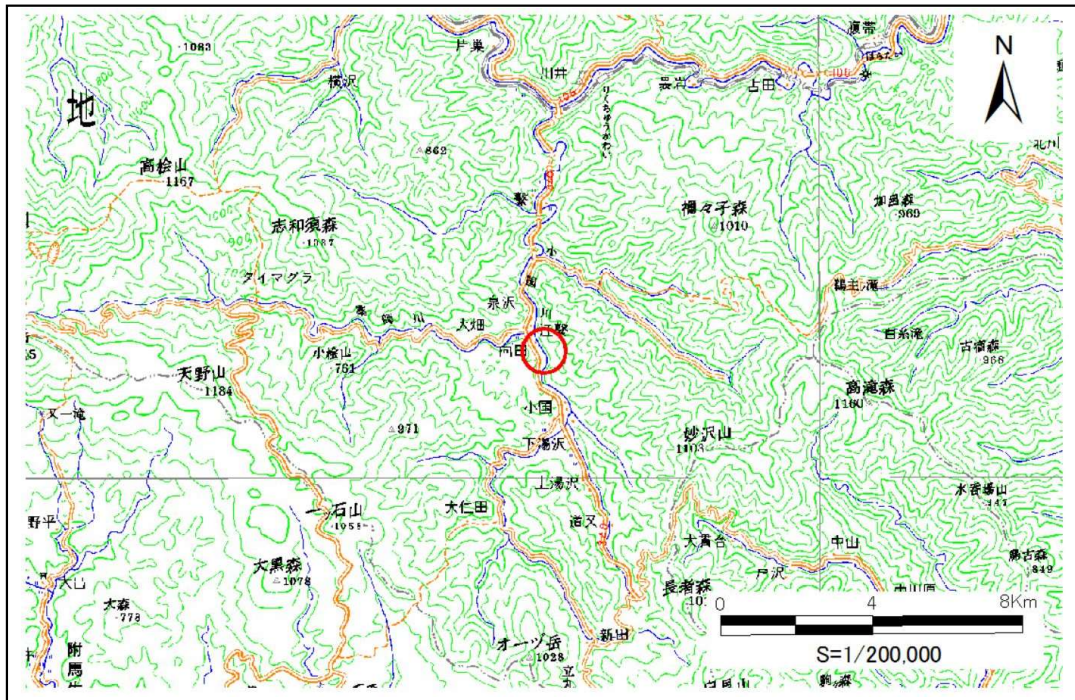


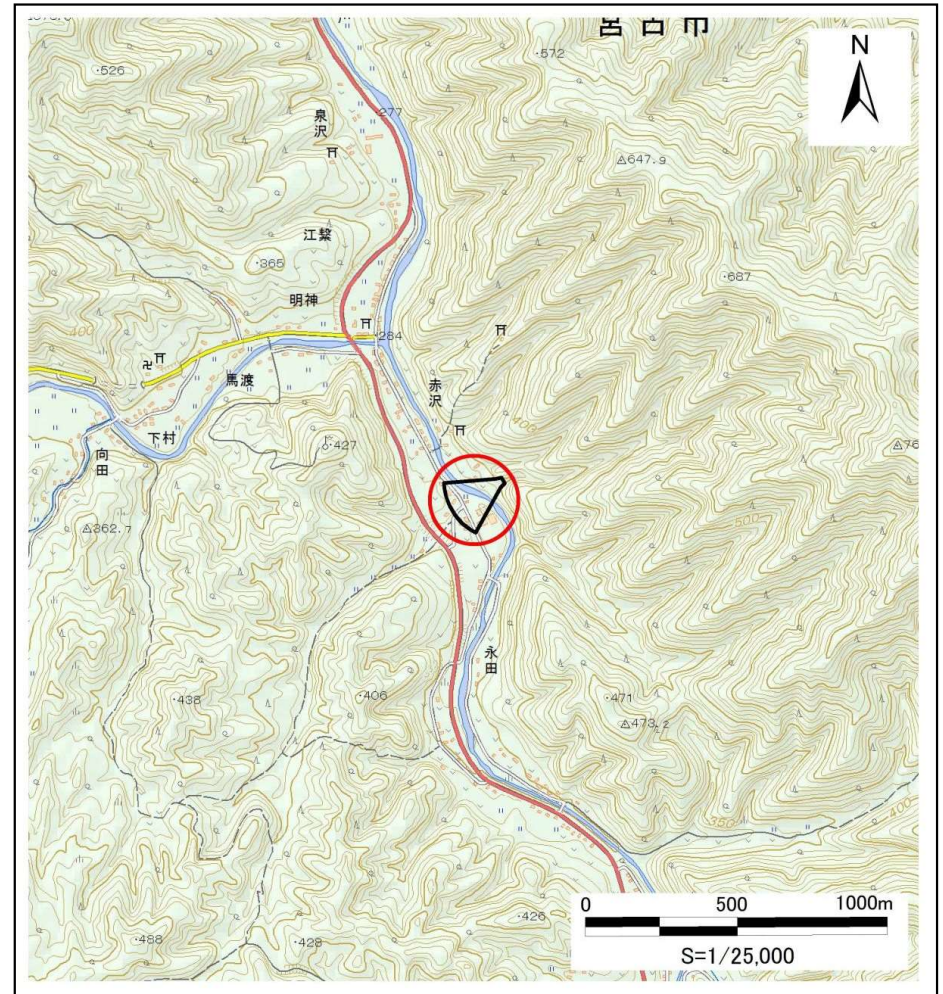
土砂災害防止に関する基礎調査(土石流)

表紙 位置図、概況図

自然現象の種類	土石流
溪流番号	B103120
水系名	閉伊川
河川名	小国川
溪流名	赤沢(2)
所在地	宮古市小国第10地割
調査機関	沿岸広域振興局土木部宮古土木センター



概況図 (S=1:200,000)



位置図 (S=1:25,000)

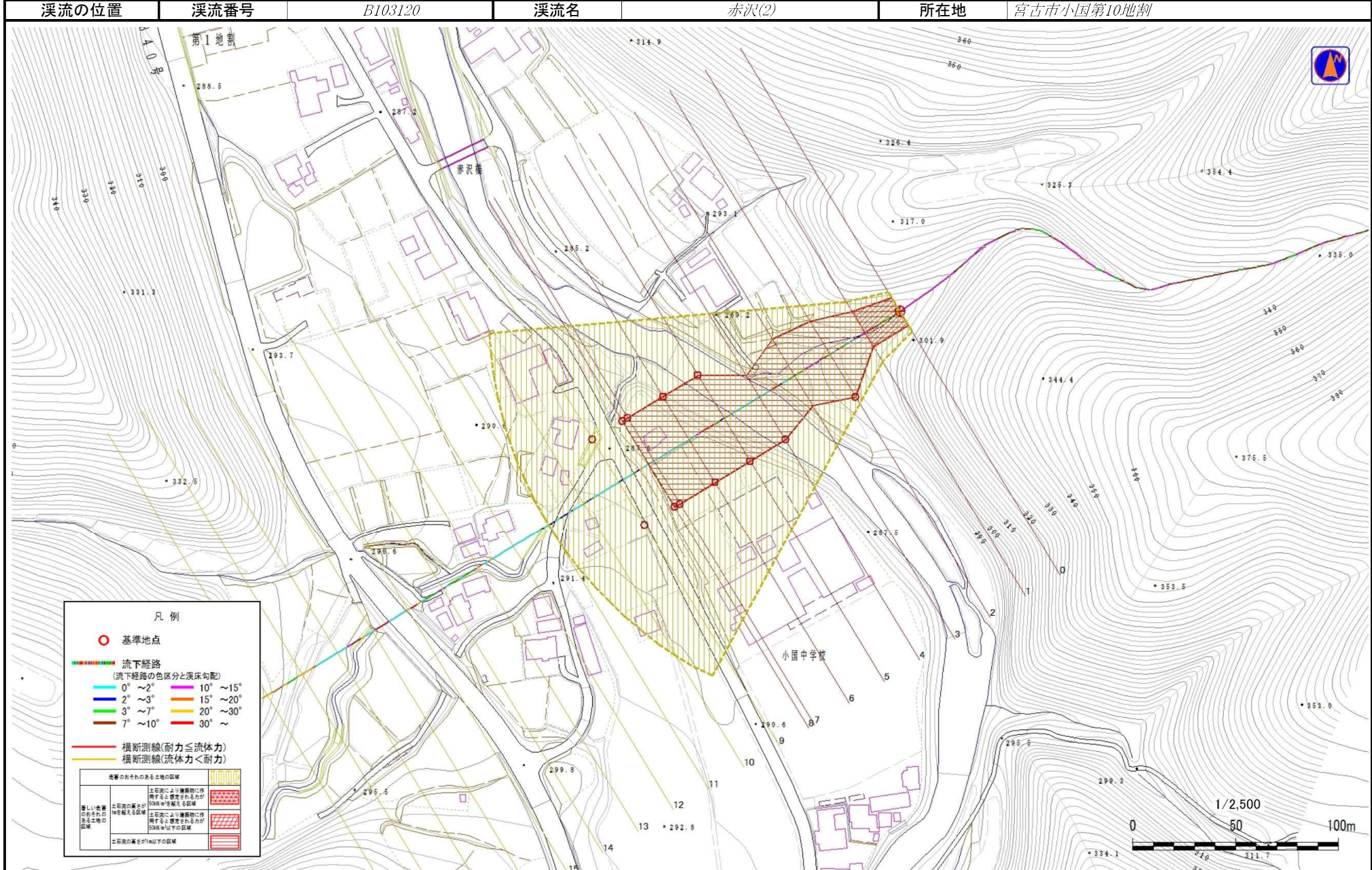
岩手県

国土地理院の電子地形図20000(地図画像)「盛岡」及び電子地形図25000(地図画像)「大出、白見山、高松山、江繁」を掲載

土石流区域調査書

様式3-1 危害のおそれのある土地、著しい危害のおそれのある土地の設定図

調査年度 平成29年度



土石流区域調査書

様式3-2 建築物に作用すると想定される衝撃に関する事項

調査年度	平成29年度
------	--------

溪流の位置		溪流番号	B103120		溪流名	赤沢(2)	所在地	宮古市小国第10地割	
横断測線番号	土石流の高さh(m)	土石流の流体力Fd(kN/m ²)	建築物の耐力P2(kN/m ²)	横断測線番号	土石流の高さh(m)	土石流の流体力Fd(kN/m ²)	建築物の耐力P2(kN/m ²)		
No.0	1.73	58.32	5.26						
No.1	1.47	45.92	5.79						
No.2	0.84	20.27	8.75						
No.3	0.98	24.90	7.75						
No.4	0.83	20.73	8.83						
No.5	0.82	16.72	8.95						
No.6	0.81	10.77	9.01						
No.7	0.83	9.19	8.89						
No.8	0.83	8.87	8.85						
No.9	0.85	7.66	8.67						
No.10	0.92	5.60	8.15						
No.11	1.06	3.66	7.29						
No.12	1.29	2.30	6.33						
No.13	1.52	1.60	5.68						
No.14	0.00	0.00	0.00						
No.15	0.00	0.00	0.00						
No.16	0.00	0.00	0.00						
No.17	0.00	0.00	0.00						
No.18	0.00	0.00	0.00						
No.19	0.00	0.00	0.00						