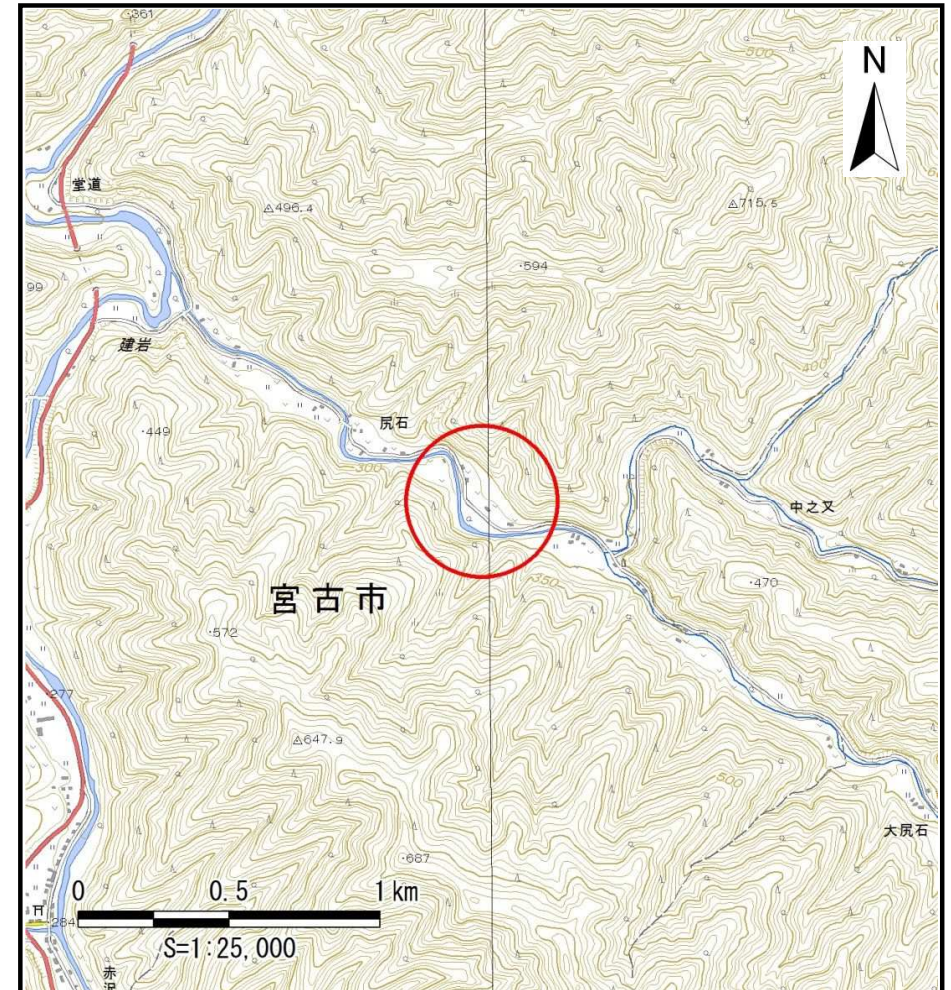
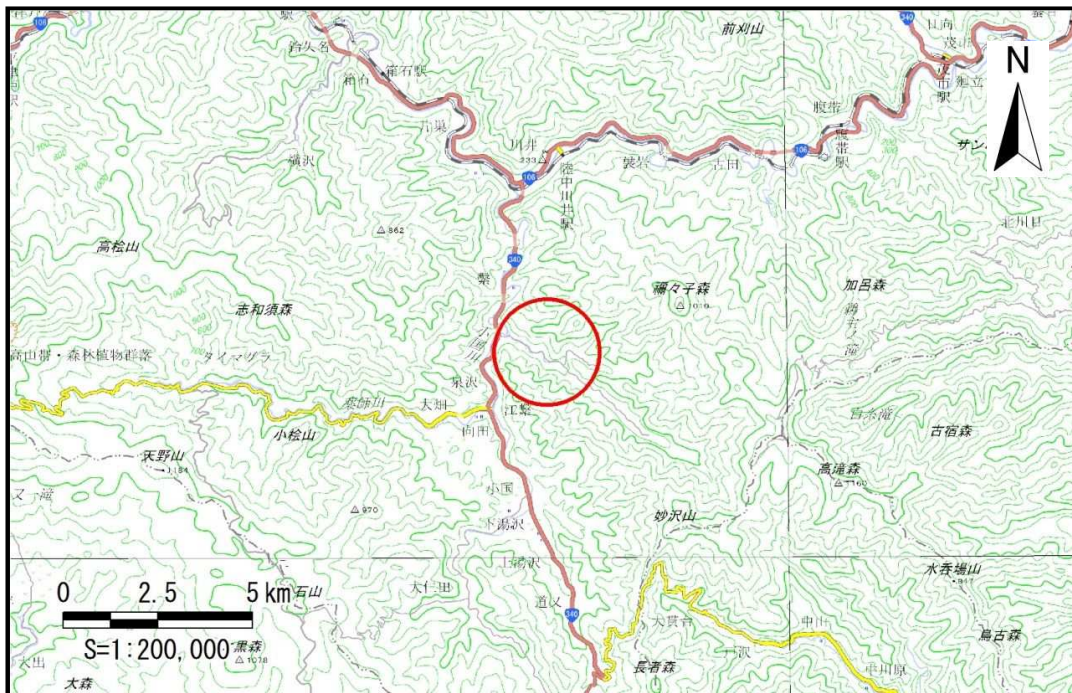


# 土砂災害防止に関する基礎調査（土石流）

表紙 位置, 位置図

自然現象の種類	土石流
溪流番号	B103109
水系名	閉伊川
河川名	小国川
溪流名	尻石の沢(2)
所在地	宮古市江繋第17地割
調査機関	沿岸広域振興局土木部宮古土木センター

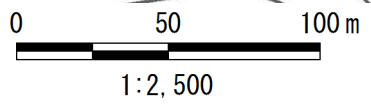
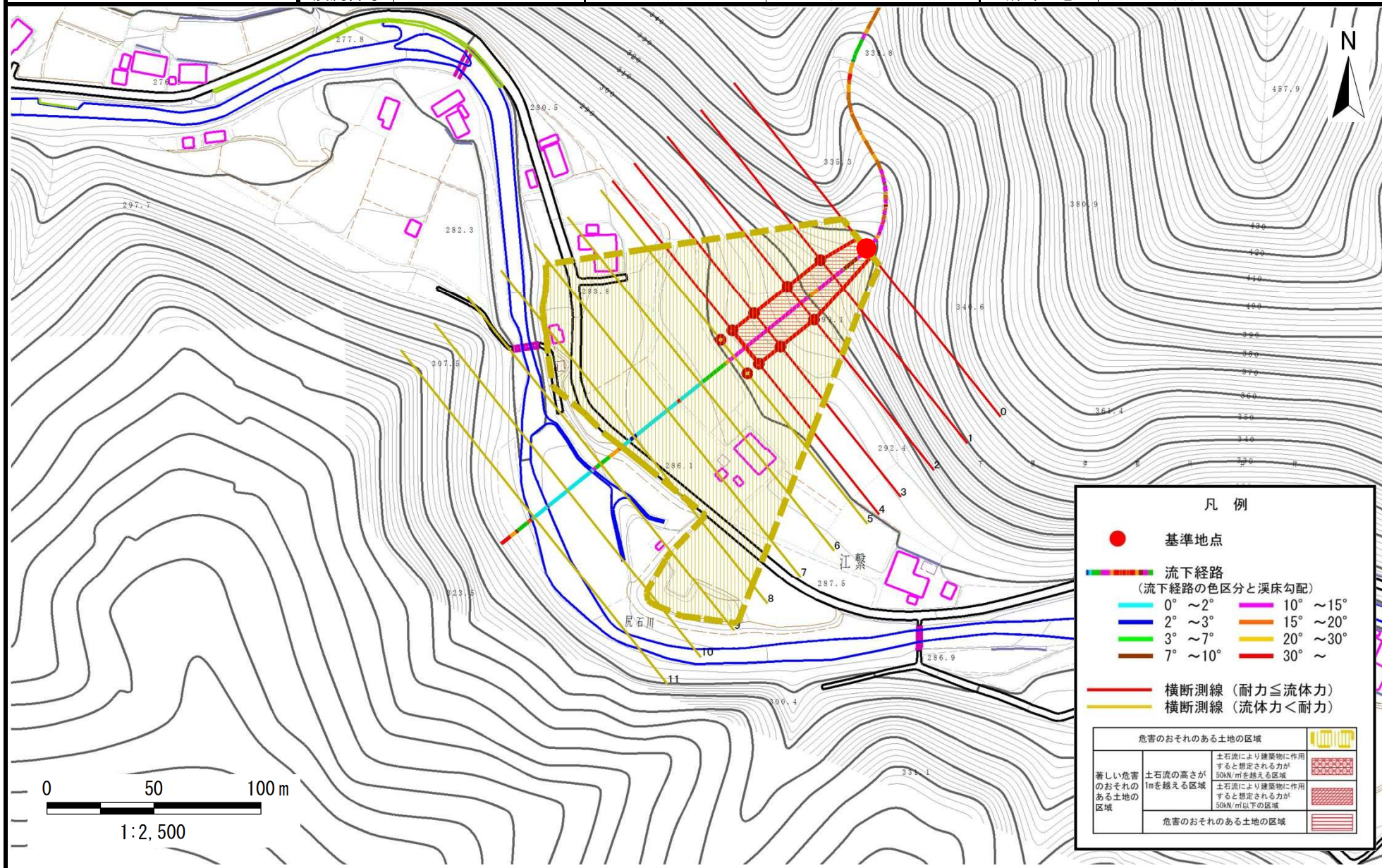


# 土石流区域調査

様式3-1 危害のおそれのある土地、著しい危害のおそれのある土地の設定図

調査年度 平成28年度

溪流の位置 溪流番号 B103109 溪流名 尻石の沢(2) 所在地 宮古市江繋第17地割



土石流区域調査

様式3-2 建築物に作用すると想定される衝撃に関する事項

調査年度 平成28年度

溪流の位置		溪流番号	B103109		溪流名	尻石の沢(2)		所在地	宮古市江繋第17地割	
横断測線番号	土石流の高さh(m)	土石流の流体力Fd(kN/m <sup>2</sup> )	建築物の耐力P2(kN/m <sup>2</sup> )	横断測線番号	土石流の高さh(m)	土石流の流体力Fd(kN/m <sup>2</sup> )	建築物の耐力P2(kN/m <sup>2</sup> )			
No.0	0.59	30.86	11.89							
No.1	0.41	17.99	16.54							
No.2	0.41	17.52	16.34							
No.3	0.42	16.87	16.06							
No.4	0.42	16.40	15.98							
No.5	0.37	13.58	17.89							
No.6	0.30	9.54	21.89							
No.7	0.22	5.49	28.83							
No.8	0.19	3.66	33.66							
No.9	0.18	3.09	35.34							
No.10	0.17	2.33	37.47							
No.11	0.25	3.25	25.92							