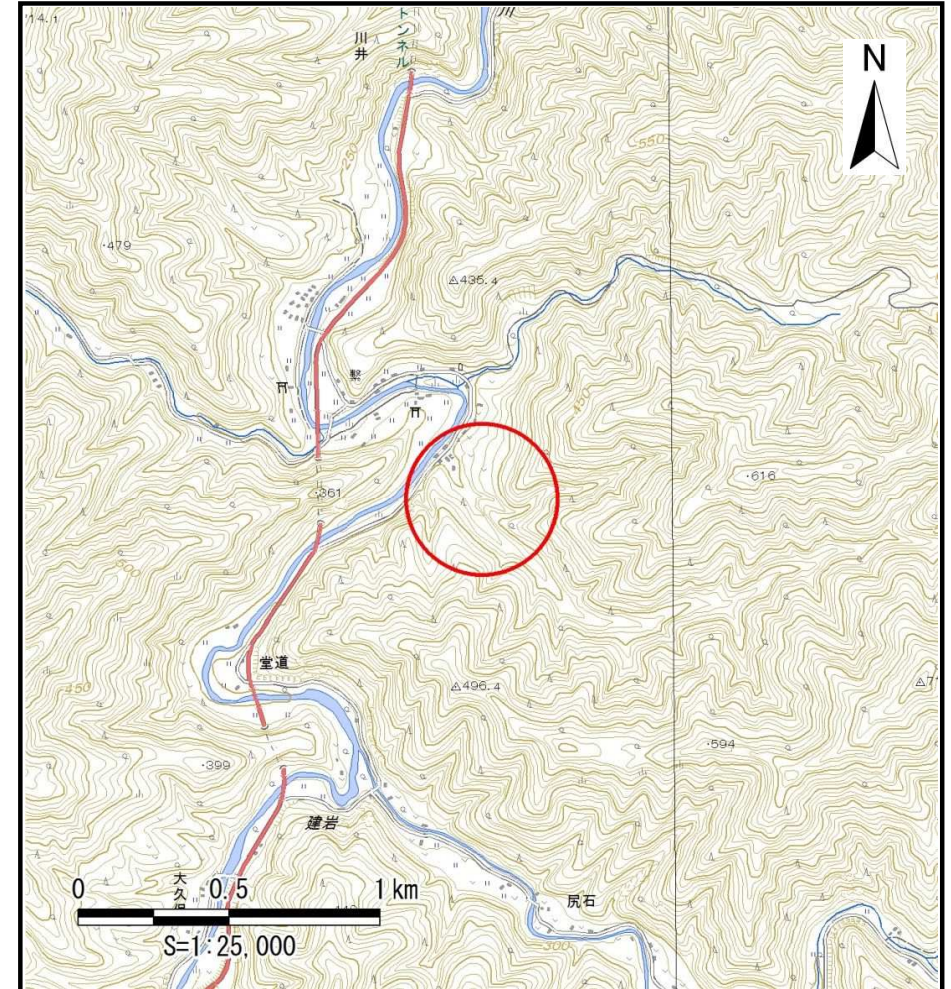
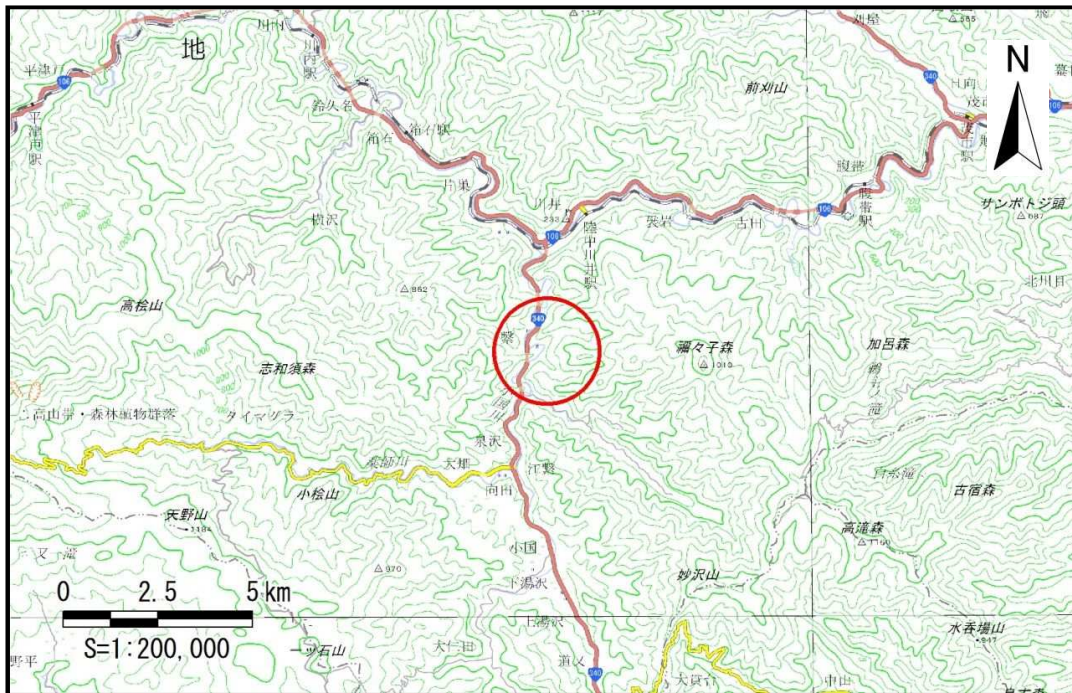


土砂災害防止に関する基礎調査（土石流）

表紙 位置, 位置図

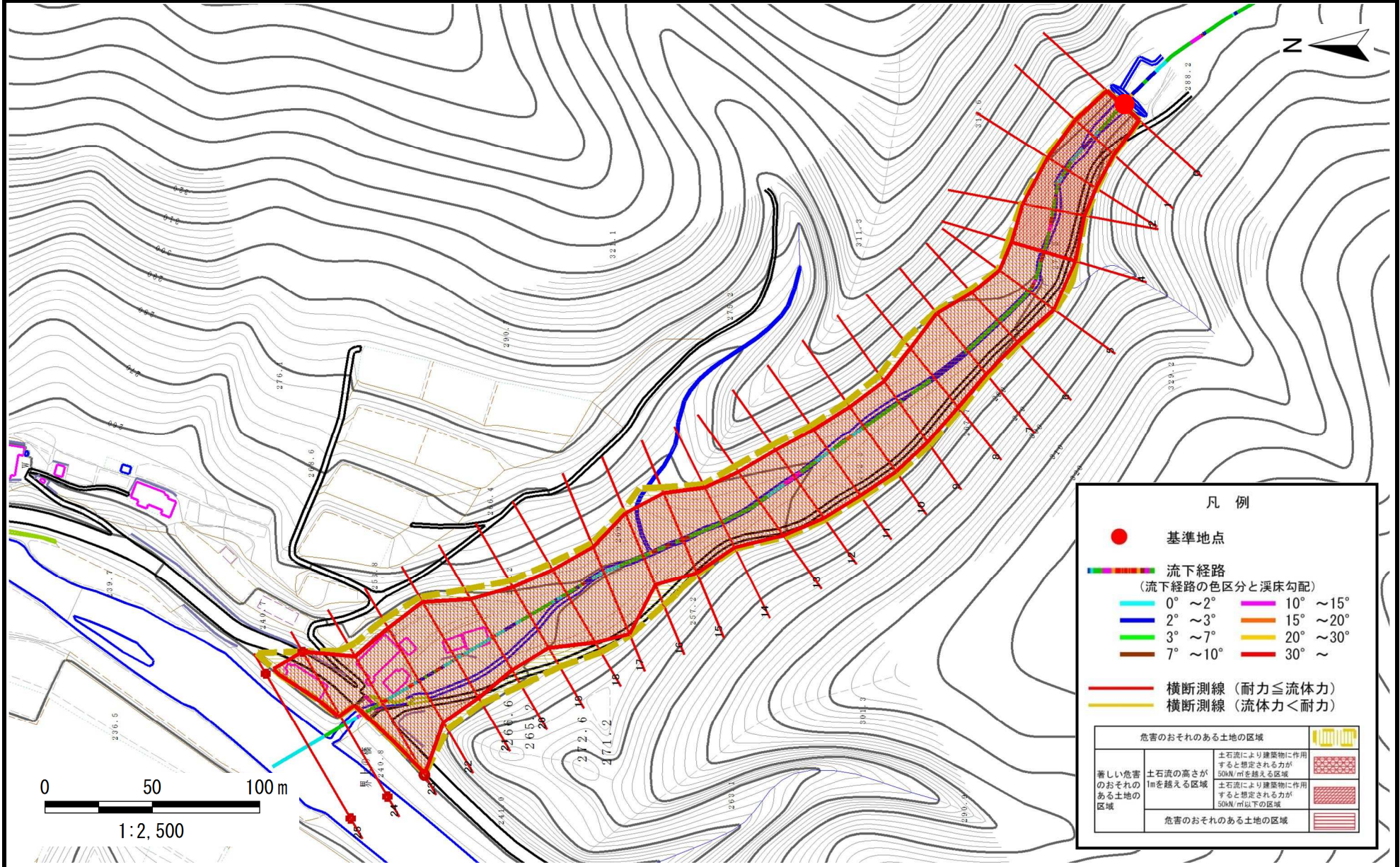
自然現象の種類	土石流
溪流番号	B103103-2
水系名	閉伊川
河川名	小国川
溪流名	繫の沢(2)
所在地	宮古市川井第11地割
調査機関	沿岸広域振興局土木部宮古土木センター



土石流区域調査

様式3-1 危害のおそれのある土地、著しい危害のおそれのある土地の設定図

調査年度	平成28年度		
渓流の位置	渓流番号 B103103-2	渓流名 繫の沢(2)	所在地 宮古市川井第11地割



凡例

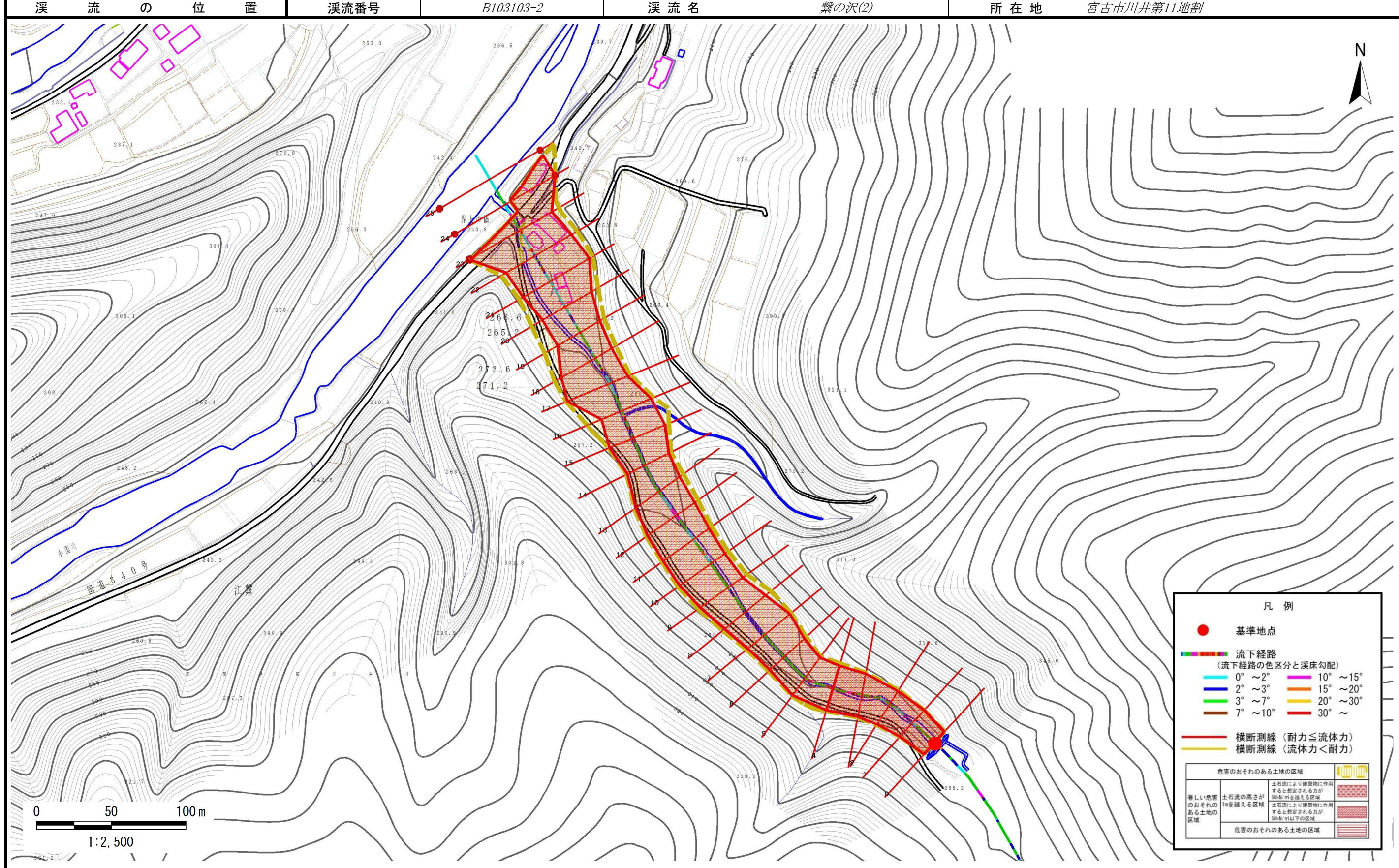
- 基準地点
- 流下経路 (流下経路の色区分と溪床勾配)
 - 0° ~ 2°
 - 2° ~ 3°
 - 3° ~ 7°
 - 7° ~ 10°
 - 10° ~ 15°
 - 15° ~ 20°
 - 20° ~ 30°
 - 30° ~
- 横断測線 (耐力 ≤ 流体力)
- 横断測線 (流体力 < 耐力)

危害のおそれのある土地の区域		
著しい危害のおそれのある土地の区域	土石流の高さが1mを超える区域	
	土石流により建築物に作用すると想定される力が50kN/m以下の区域	
危害のおそれのある土地の区域		

土石流区域調査

様式3-1 危害のおそれのある土地、著しい危害のおそれのある土地の設定図

調査年度	平成28年度
所在地	宮古市川井第11地割



土石流区域調査

様式3-2 建築物に作用すると想定される衝撃に関する事項

調査年度 平成28年度

溪流の位置 溪流番号 B103103-2 溪流名 繫の沢(2) 所在地 宮古市川井第11地割

横断測線番号	土石流の高さh(m)	土石流の流体力Fd(kN/m ²)	建築物の耐力P2(kN/m ²)	横断測線番号	土石流の高さh(m)	土石流の流体力Fd(kN/m ²)	建築物の耐力P2(kN/m ²)
No.0	3.03	76.22	4.50				
No.1	2.73	61.53	4.51				
No.2	2.59	57.16	4.53				
No.3	2.39	55.10	4.60				
No.4	2.27	54.83	4.67				
No.5	2.35	46.43	4.62				
No.6	2.33	46.72	4.63				
No.7	2.14	41.59	4.77				
No.8	2.19	39.52	4.72				
No.9	2.21	40.18	4.71				
No.10	2.19	29.71	4.72				
No.11	2.13	30.66	4.77				
No.12	2.07	30.74	4.83				
No.13	2.19	31.58	4.73				
No.14	2.42	35.35	4.59				
No.15	2.08	28.44	4.83				
No.16	2.19	31.56	4.73				
No.17	1.97	26.47	4.94				
No.18	2.11	29.09	4.80				
No.19	2.34	33.70	4.63				
No.20	2.11	30.49	4.79				
No.21	1.76	24.11	5.23				
No.22	1.82	23.05	5.13				
No.23	1.32	18.53	6.25				
No.24	1.32	18.54	6.25				
No.25	1.35	17.67	6.14				