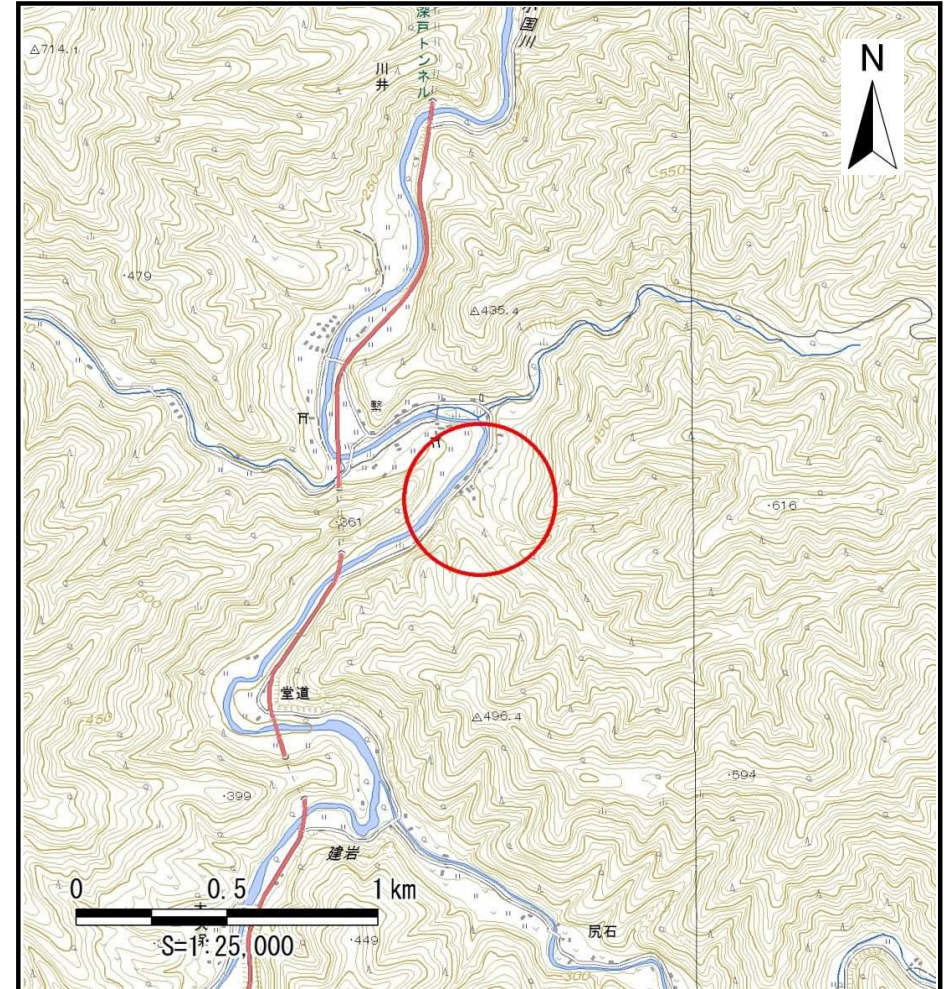
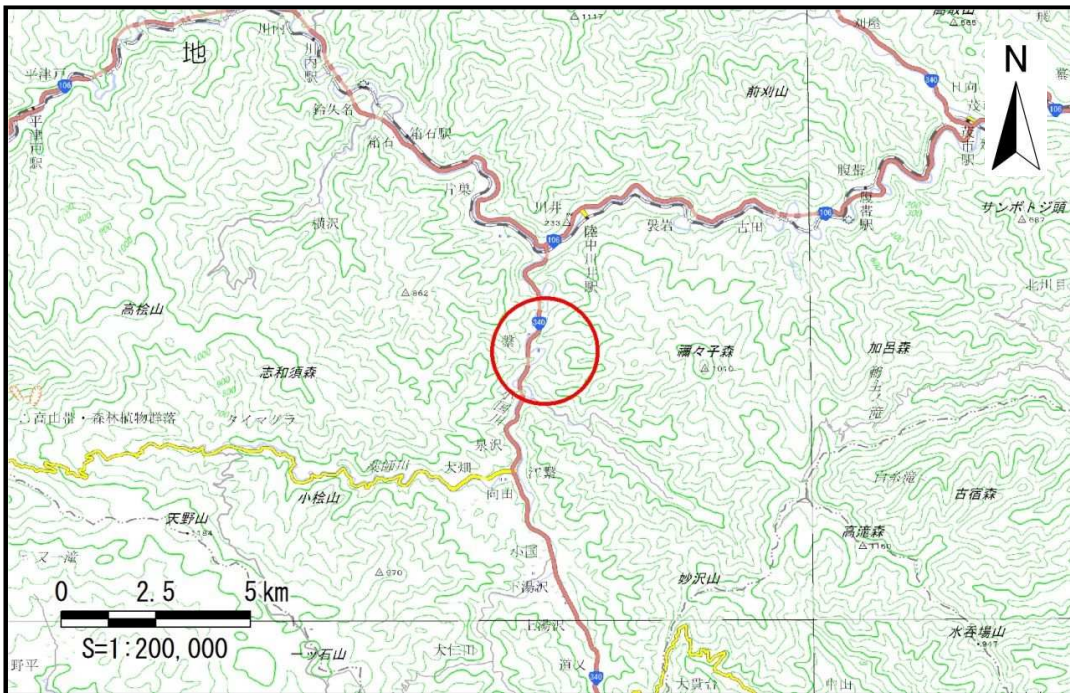


# 土砂災害防止に関する基礎調査（土石流）

表紙 位置, 位置図

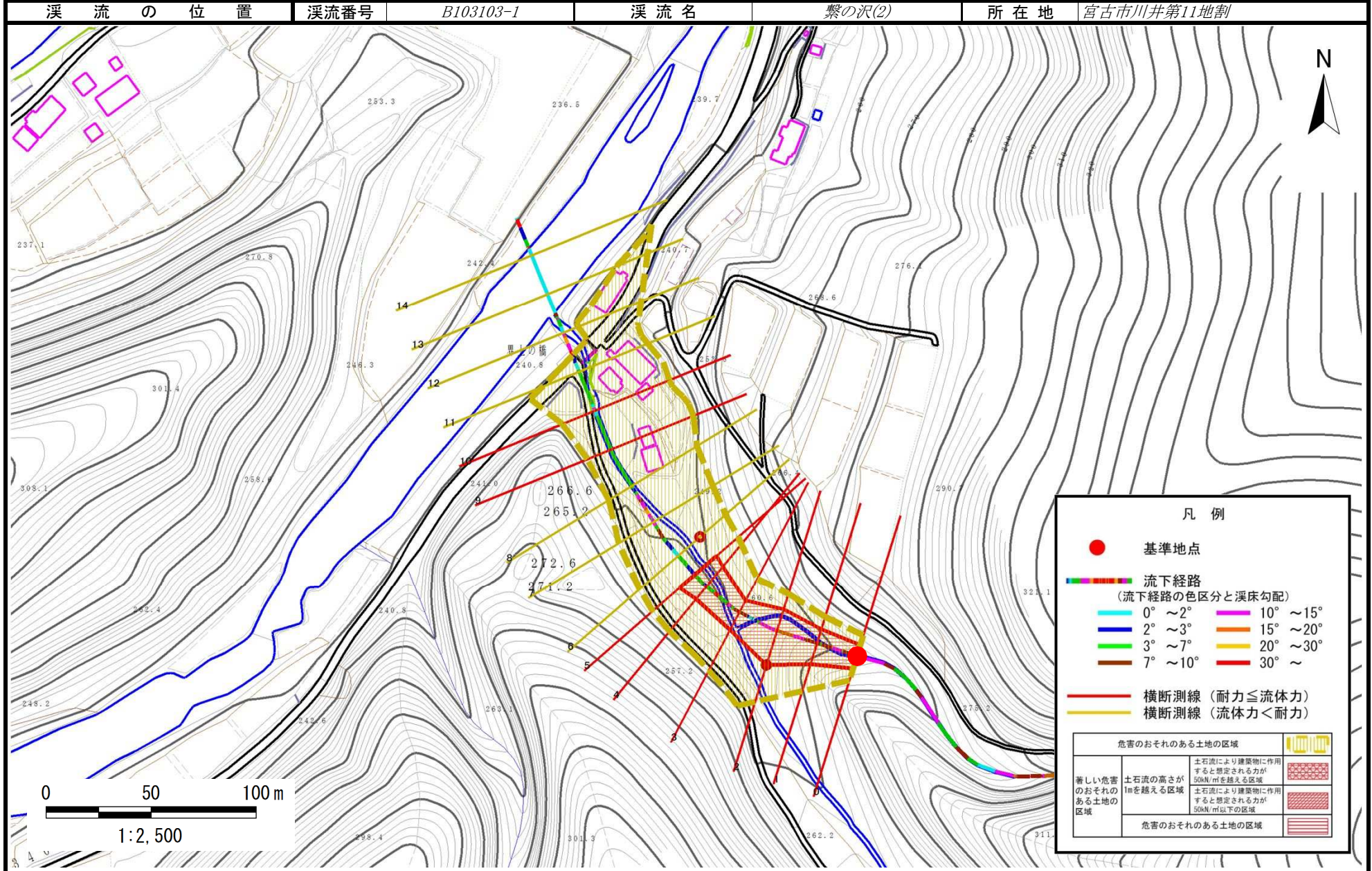
自然現象の種類	土石流
溪流番号	B103103-1
水系名	閉伊川
河川名	小国川
溪流名	繋の沢(2)
所在地	宮古市川井第11地割
調査機関	沿岸広域振興局土木部宮古土木センター



# 土石流区域調査

様式3-1 危害のおそれのある土地、著しい危害のおそれのある土地の設定図

調査年度 平成28年度



## 土石流区域調査

様式3-2 建築物に作用すると想定される衝撃に関する事項

調査年度	平成28年度
------	--------

溪流の位置		溪流番号	溪流名		所在地		
		B103103-1	繫の沢(2)		宮古市川井第11地割		
横断測線番号	土石流の高さh(m)	土石流の流体力Fd(kN/m <sup>2</sup> )	建築物の耐力P2(kN/m <sup>2</sup> )	横断測線番号	土石流の高さh(m)	土石流の流体力Fd(kN/m <sup>2</sup> )	建築物の耐力P2(kN/m <sup>2</sup> )
No.0	1.28	48.42	6.35				
No.1	0.97	31.25	7.84				
No.2	0.64	18.46	11.11				
No.3	0.97	28.37	7.82				
No.4	0.77	15.28	9.41				
No.5	0.70	12.47	10.21				
No.6	0.64	10.40	11.08				
No.7	0.64	9.79	11.09				
No.8	0.62	10.19	11.29				
No.9	0.82	14.11	8.98				
No.10	0.82	13.86	8.99				
No.11	0.65	8.73	10.83				
No.12	0.64	9.05	11.00				
No.13	0.66	7.70	10.75				
No.14	0.67	6.45	10.55				