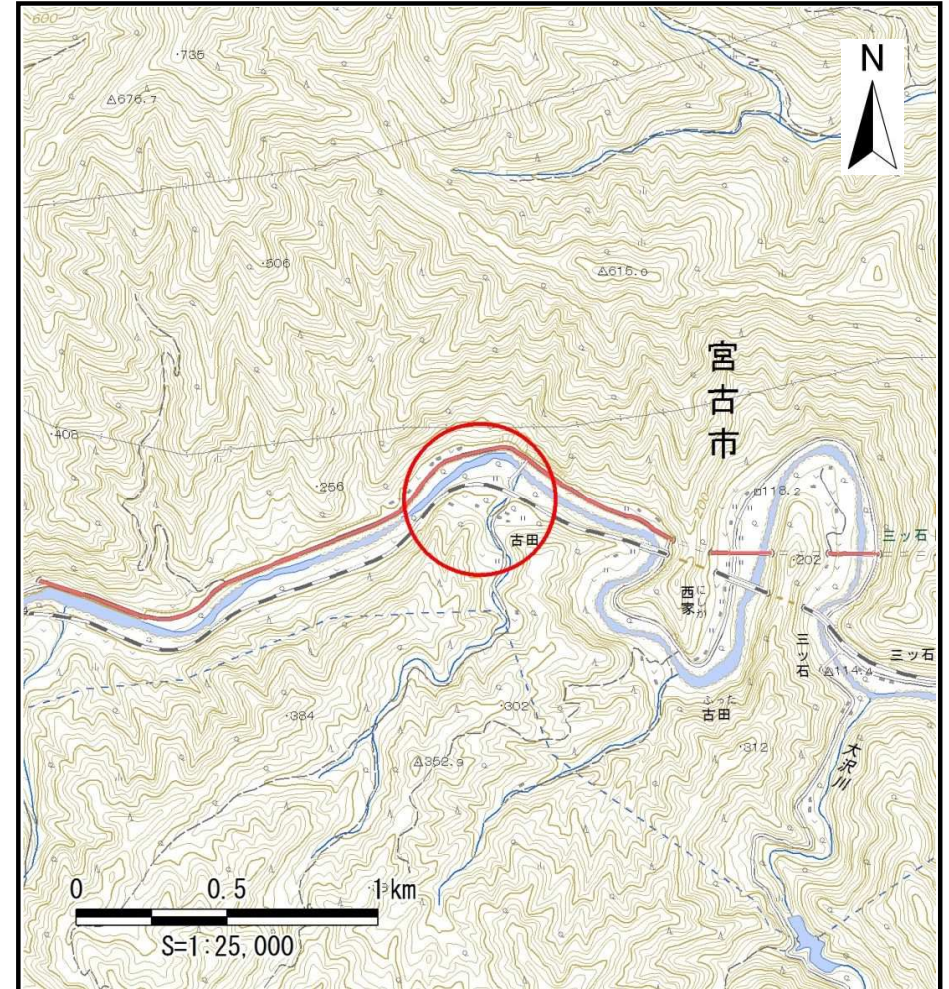
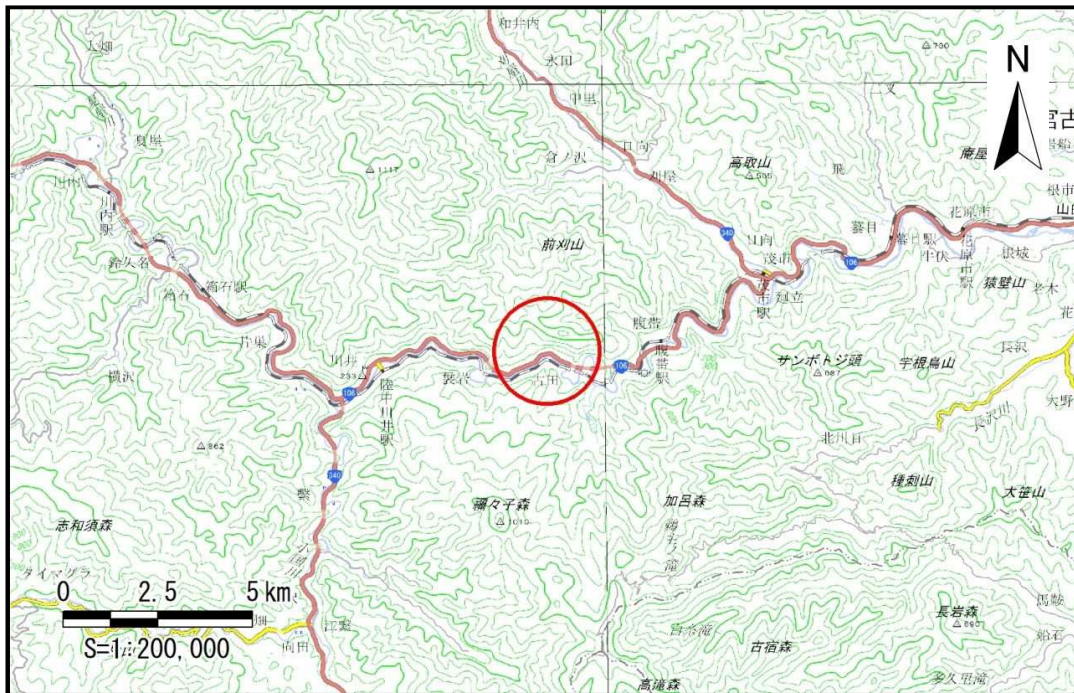


土砂災害防止に関する基礎調査（土石流）

表紙 位置, 位置図

自然現象の種類	土石流
溪流番号	B091120
水系名	閉伊川
河川名	閉伊川
溪流名	古田の沢(2)
所在地	宮古市古田第2地割
調査機関	沿岸広域振興局土木部宮古土木センター



土石流区域調査

様式3-1 危害のおそれのある土地、著しい危害のおそれのある土地の設定図

調査年度	平成28年度					
溪流の位置	溪流番号	B091120	溪流名	古田の沢(2)	所在地	宮古市古田第2地割

