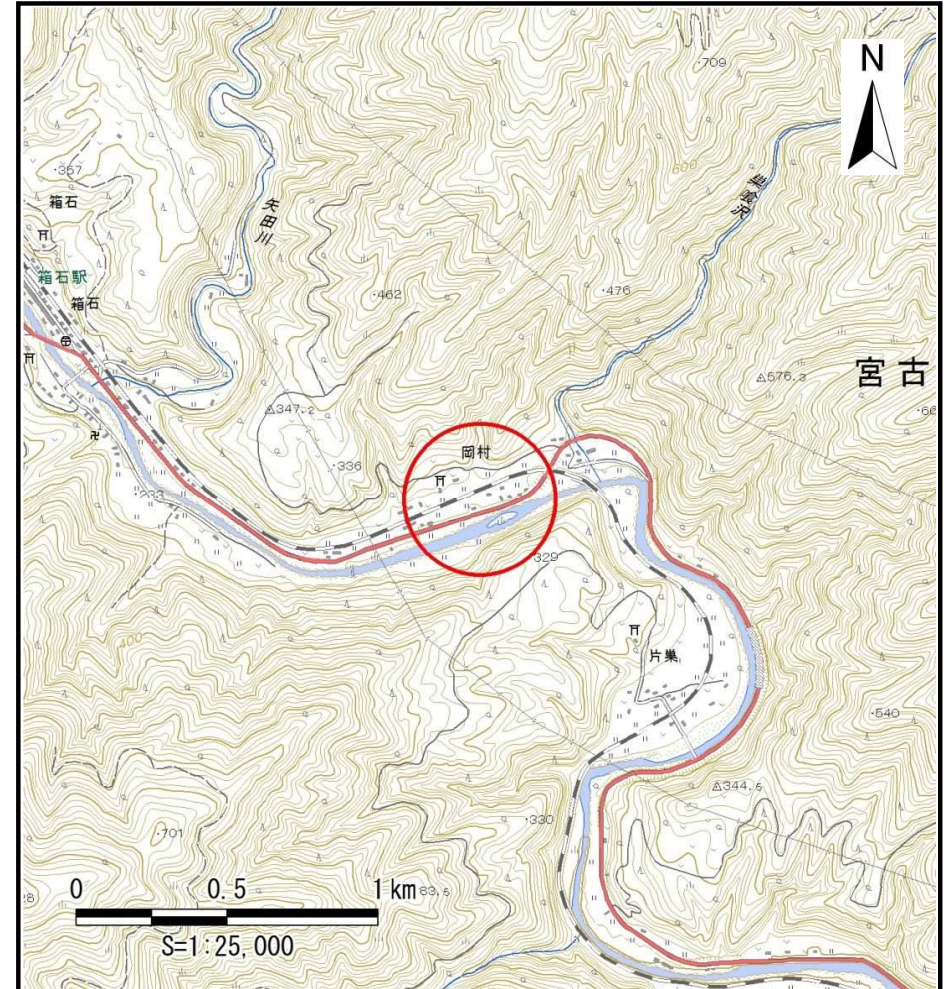
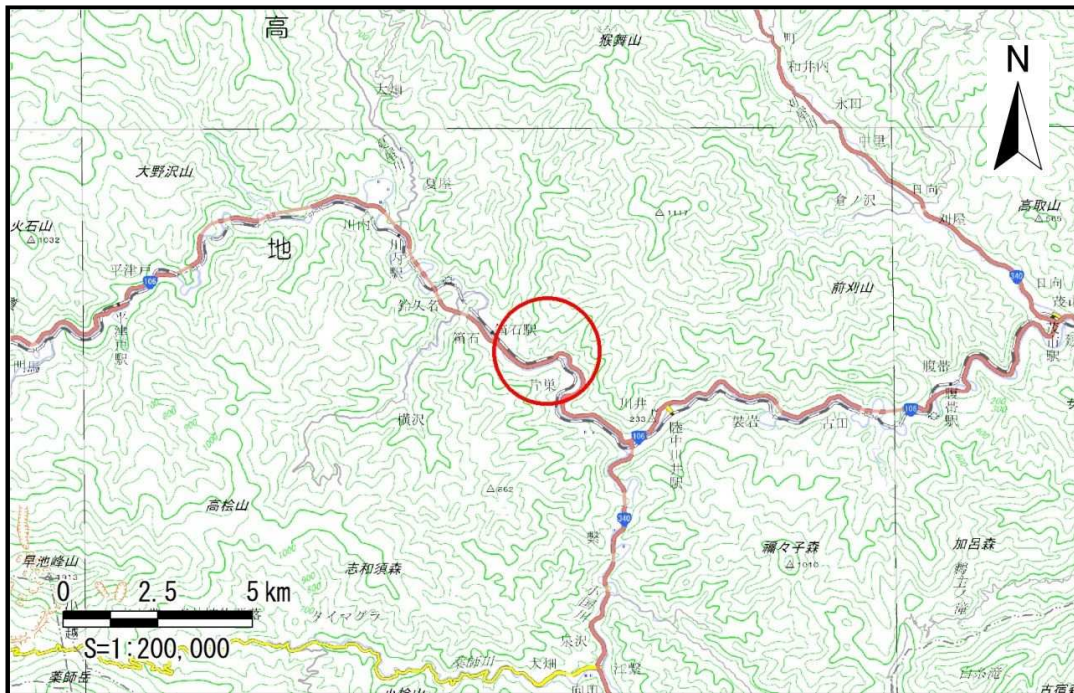


土砂災害防止に関する基礎調査（土石流）

表紙 位置, 位置図

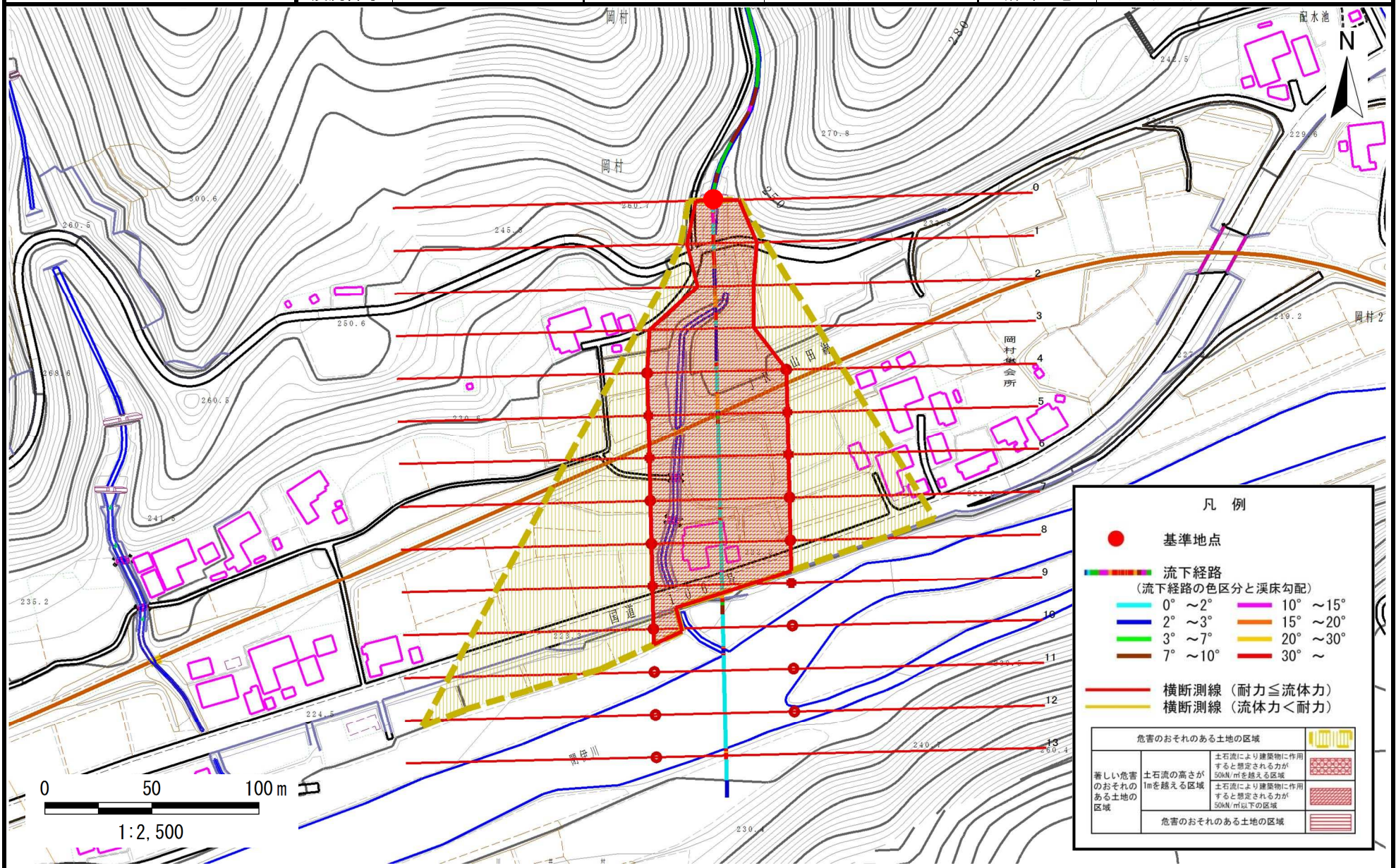
自然現象の種類	土石流
溪流番号	B091110
水系名	閉伊川
河川名	閉伊川
溪流名地	岡村の沢(2)
所在地	宮古市箱石第6地割
調査機関	沿岸広域振興局土木部宮古土木センター



土石流区域調査

様式3-1 危害のおそれのある土地、著しい危害のおそれのある土地の設定図

調査年度	平成28年度					
渓流の位置	渓流番号	B091110	渓流名	岡村の沢(2)	所在地	宮古市箱石第6地割



土石流区域調査

様式3-2 建築物に作用すると想定される衝撃に関する事項

調査年度	平成28年度
------	--------

渓流の位置	渓流番号	B091110	渓流名	岡村の沢(2)	所在地	宮古市箱石第6地割
-------	------	---------	-----	---------	-----	-----------

横断測線番号	土石流の高さh(m)	土石流の流体力Fd(kN/m ²)	建築物の耐力P2(kN/m ²)	横断測線番号	土石流の高さh(m)	土石流の流体力Fd(kN/m ²)	建築物の耐力P2(kN/m ²)
No.0	2.35	53.99	4.62				
No.1	1.78	28.60	5.19				
No.2	1.95	37.32	4.96				
No.3	1.37	21.57	6.09				
No.4	1.17	16.72	6.81				
No.5	1.16	17.17	6.87				
No.6	1.18	16.17	6.76				
No.7	1.19	15.11	6.73				
No.8	1.18	15.30	6.76				
No.9	1.21	13.74	6.66				
No.10	1.18	14.43	6.78				
No.11	1.11	16.29	7.09				
No.12	1.20	13.81	6.67				
No.13	1.24	11.63	6.51				