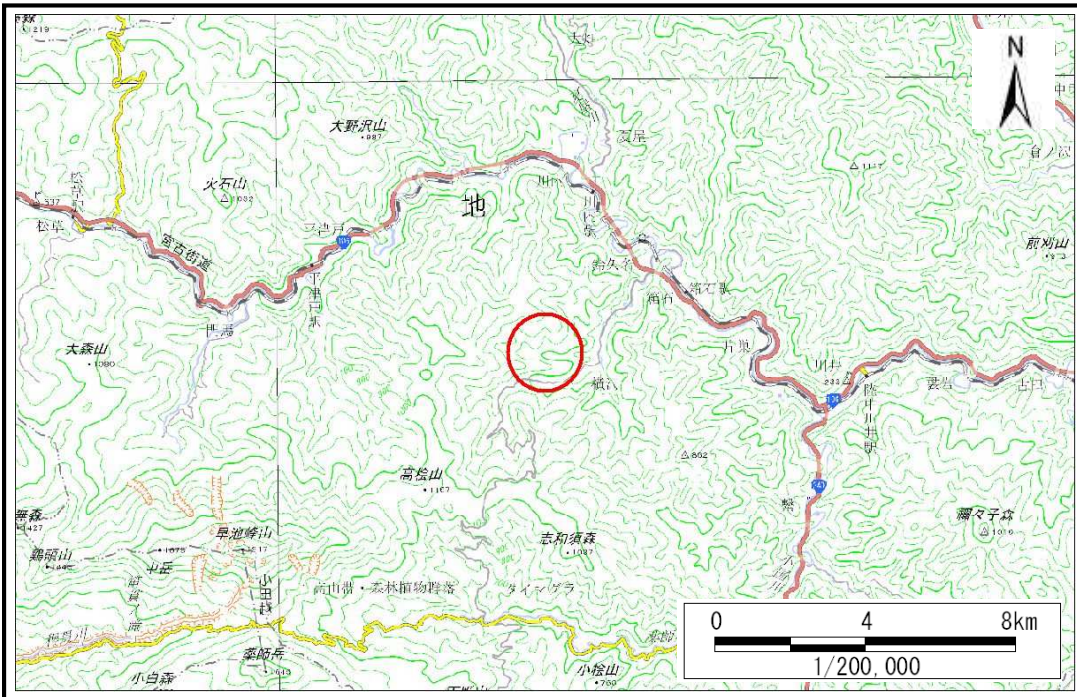


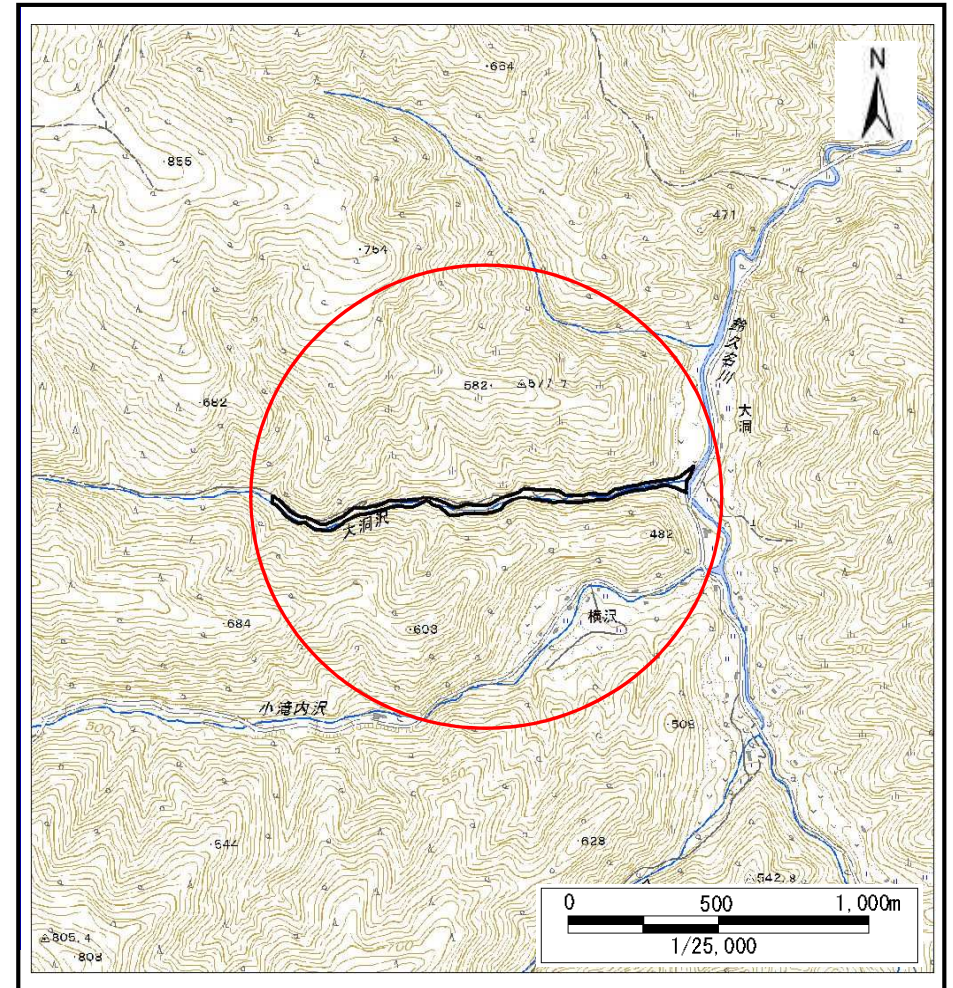
土砂災害防止に関する基礎調査(土石流)

表紙 概況,位置図

自然現象の種類	土石流
溪流番号	B090119
水系名	閉伊川
河川名	鈴久名川
溪流名	大洞沢
所在	岩手県宮古市鈴久名第3地割
調査機関	岩手県沿岸広域振興局宮古土木センター



概況図(S=1:200,000)



位置図(S=1:25,000)

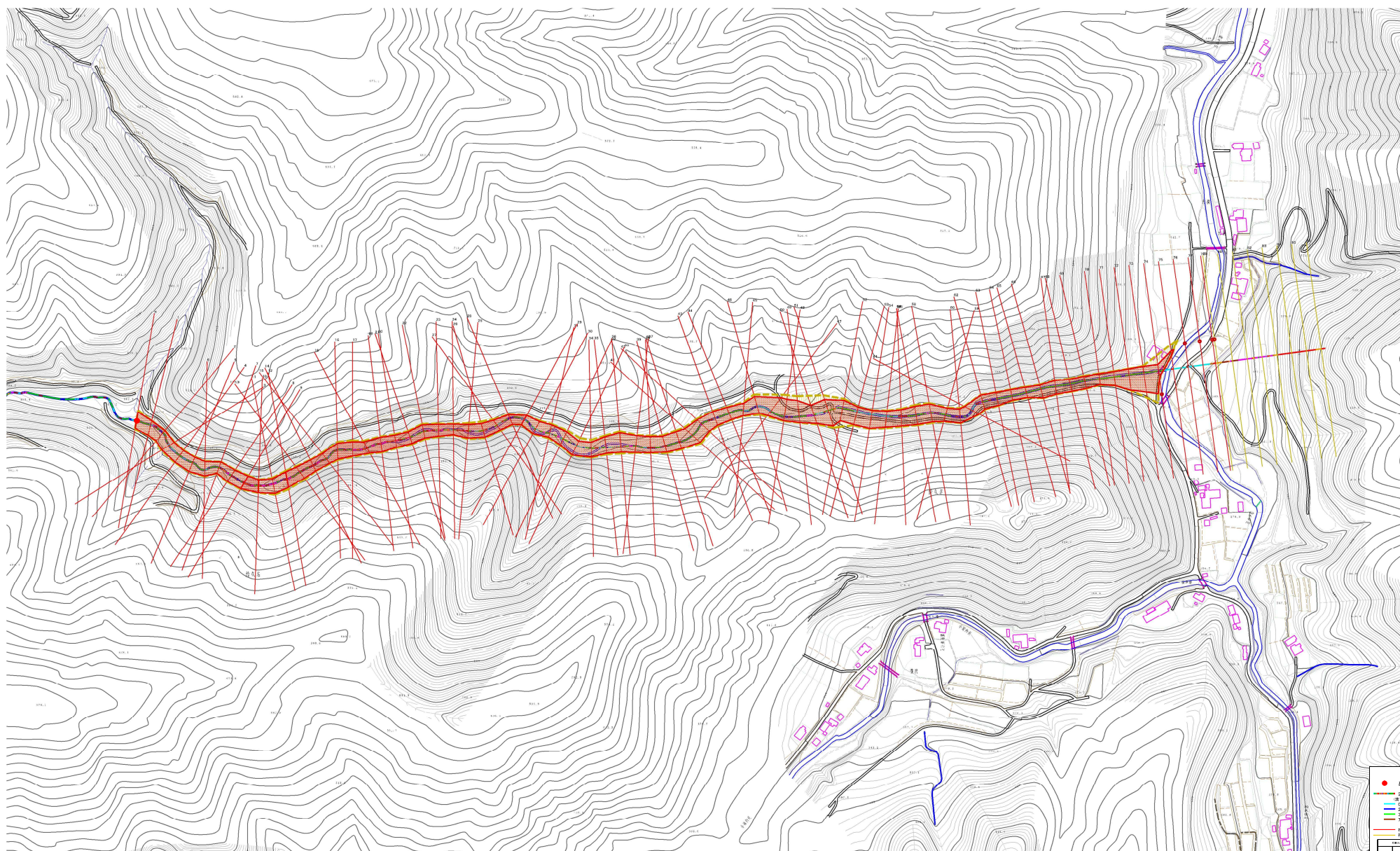
国土地理院の電子地形図200000『盛岡』及び電子地形図25000『高松山、松草、陸中川中、陸中川井、害鷹森』を掲載

岩手県

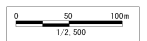
土石流区域調査

様式3-1 危険のおそれのある土地、著しい危害のおそれのある土地の設定図 (A1)

調査年度	調査年度	調査年度	調査年度	調査年度



●	基準地点
—	土石流危険区域 (L1)
—	土石流危険区域 (L2)
—	土石流危険区域 (L3)
—	土石流危険区域 (L4)
—	土石流危険区域 (L5)
—	土石流危険区域 (L6)
—	土石流危険区域 (L7)
—	土石流危険区域 (L8)
—	土石流危険区域 (L9)
—	土石流危険区域 (L10)
—	土石流危険区域 (L11)
—	土石流危険区域 (L12)



土石流区域調書

様式3-2 建築物に作用すると想定される衝撃に関する事項

							調査年度	平成28年度
溪流の位置	溪流番号	B090119		溪流名	大洞沢	所在地	岩手県宮古市鈴久名第3地割	
横断測線番号	土石流の高さh(m)	土石流の流体力Fd(kN/m ²)	建築物の耐力P2(kN/m ²)	横断測線番号	土石流の高さh(m)	土石流の流体力Fd(kN/m ²)	建築物の耐力P2(kN/m ²)	
No.0	2.48	40.73	4.55	No.27	2.52	67.03	4.54	
No.1	2.65	39.85	4.51	No.28	2.86	70.15	4.50	
No.2	2.87	41.39	4.50	No.29	2.85	64.33	4.50	
No.3	2.74	40.58	4.50	No.30	2.67	46.56	4.51	
No.4	2.77	40.57	4.50	No.31	2.88	47.09	4.50	
No.5	2.65	38.04	4.51	No.32	2.64	42.43	4.51	
No.6	2.67	40.72	4.51	No.33	2.71	34.02	4.50	
No.7	3.06	45.74	4.50	No.34	2.89	28.86	4.50	
No.8	2.72	45.64	4.50	No.35	2.84	22.15	4.50	
No.9	2.59	44.98	4.52	No.36	2.69	16.97	4.50	
No.10	2.70	53.25	4.50	No.37	2.79	21.10	4.50	
No.11	2.41	49.26	4.58	No.38	2.85	22.21	4.50	
No.12	2.31	47.74	4.64	No.39	2.71	23.61	4.50	
No.13	2.51	52.68	4.54	No.40	2.45	24.89	4.57	
No.14	2.67	60.81	4.51	No.41	2.26	22.74	4.67	
No.15	2.59	62.61	4.52	No.42	2.50	27.79	4.55	
No.16	2.20	50.90	4.71	No.43	2.53	34.62	4.54	
No.17	2.32	55.78	4.63	No.44	2.68	39.42	4.51	
No.18	2.50	63.30	4.55	No.45	2.66	40.65	4.51	
No.19	2.24	56.87	4.68	No.46	2.19	32.42	4.72	
No.20	2.48	67.90	4.56	No.47	2.00	23.98	4.90	
No.21	2.46	67.42	4.56	No.48	2.03	24.43	4.86	
No.22	2.38	61.34	4.60	No.49	2.03	23.06	4.86	
No.23	2.56	68.90	4.53	No.50	2.19	26.62	4.72	
No.24	2.71	75.40	4.50	No.51	1.78	19.19	5.19	
No.25	2.33	61.43	4.62	No.52	2.14	23.87	4.76	
No.26	2.30	59.29	4.64	No.53	2.35	25.89	4.61	

土石流区域調書

様式3-2 建築物に作用すると想定される衝撃に関する事項

							調査年度	平成28年度
溪流の位置		溪流番号	B090119		溪流名	大洞沢	所在地	岩手県宮古市鈴久名第3地割
横断測線番号	土石流の高さh(m)	土石流の流体力Fd(kN/m ²)	建築物の耐力P2(kN/m ²)	横断測線番号	土石流の高さh(m)	土石流の流体力Fd(kN/m ²)	建築物の耐力P2(kN/m ²)	
No.54	2.39	24.66	4.59	No.81	0.00	0.00	0.00	
No.55	2.61	25.27	4.52	No.82	0.00	0.00	0.00	
No.56	2.58	26.79	4.52	No.83	0.00	0.00	0.00	
No.57	2.29	26.82	4.65	No.84	0.00	0.00	0.00	
No.58	2.27	27.89	4.66	No.85	0.00	0.00	0.00	
No.59	2.64	35.53	4.51	No.86	0.00	0.00	0.00	
No.60	2.65	33.24	4.51					
No.61	2.49	29.54	4.55					
No.62	2.65	32.00	4.51					
No.63	2.79	35.05	4.50					
No.64	3.10	44.82	4.50					
No.65	3.03	47.25	4.50					
No.66	2.63	39.12	4.51					
No.67	2.62	37.09	4.52					
No.68	2.82	38.73	4.50					
No.69	2.86	38.66	4.50					
No.70	3.08	41.94	4.50					
No.71	2.57	34.19	4.53					
No.72	2.05	24.45	4.84					
No.73	1.86	20.76	5.07					
No.74	1.30	12.40	6.29					
No.75	1.86	15.95	5.06					
No.76	1.47	9.72	5.80					
No.77	1.63	7.68	5.44					
No.78	1.93	4.99	4.97					
No.79	2.39	3.12	4.60					
No.80	0.00	0.00	0.00					