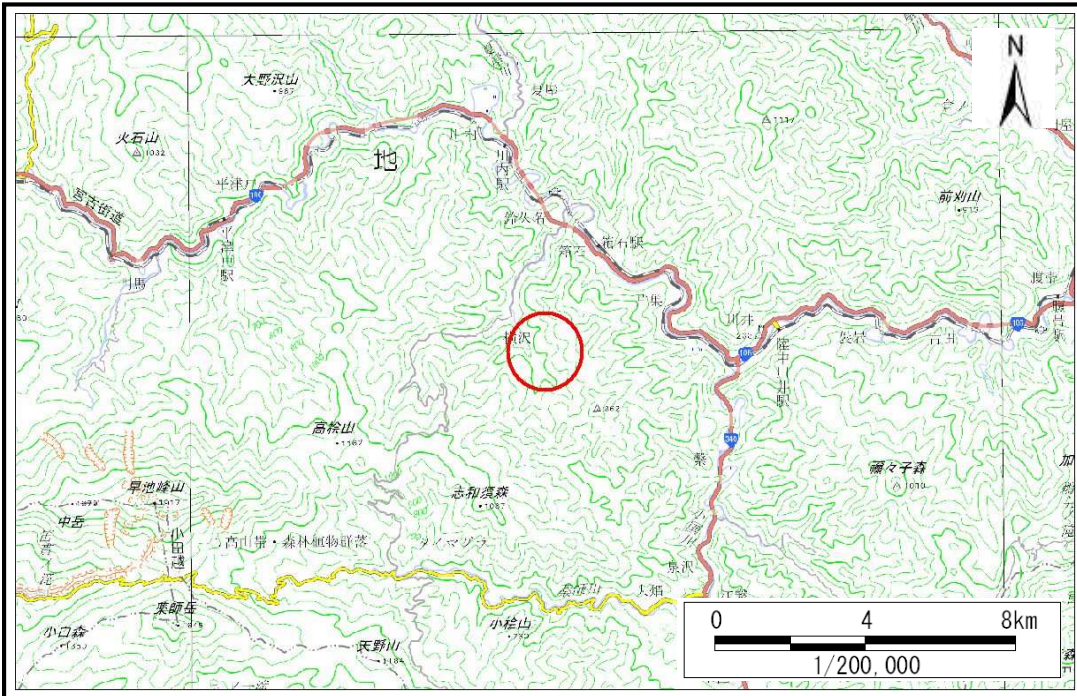


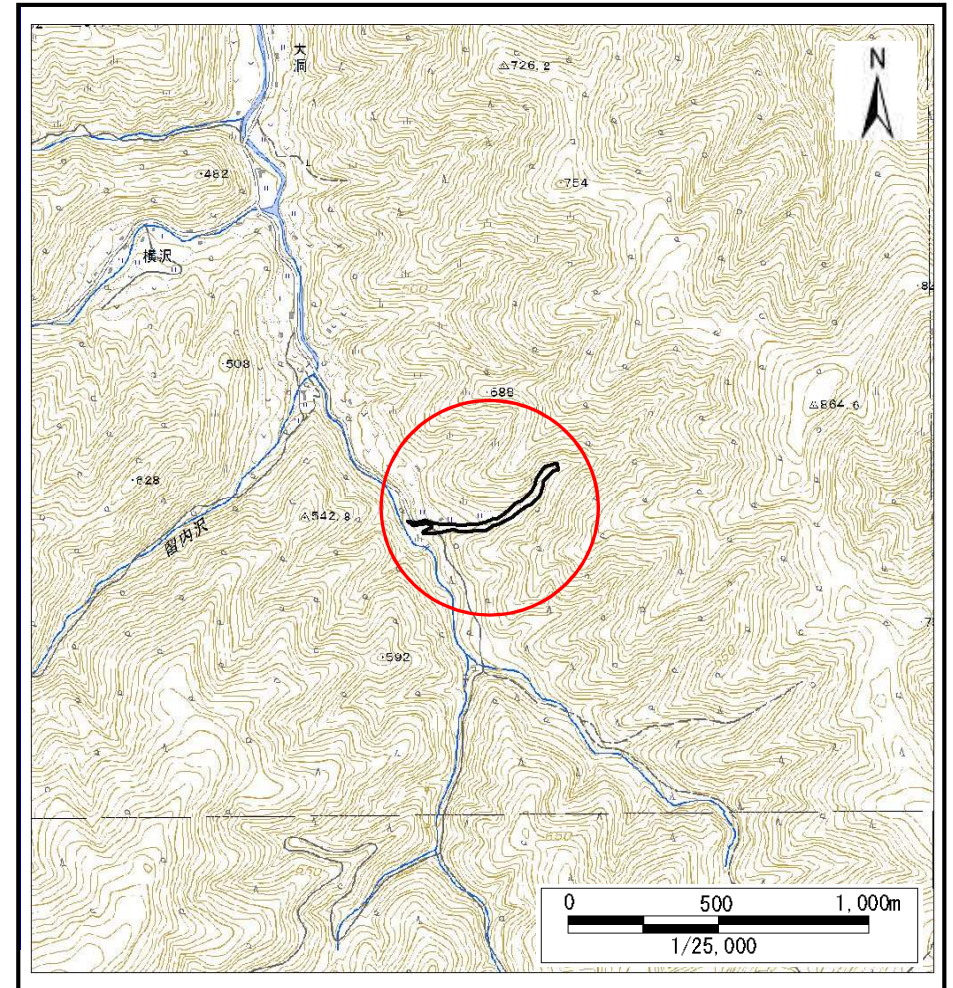
土砂災害防止に関する基礎調査(土石流)

表紙 概況,位置図

自然現象の種類	土石流
溪流番号	B090115
水系名	閉伊川
河川名	鈴久名川
溪流名	横沢(2)
所在	岩手県宮古市箱石第2地割
調査機関	岩手県沿岸広域振興局宮古土木センター



概況図(S=1:200,000)



位置図(S=1:25,000)

国土地理院の電子地形図200000『盛岡』及び電子地形図25000『高松山、松草、陸中川中、陸中川井、害鷹森』を掲載

岩手県

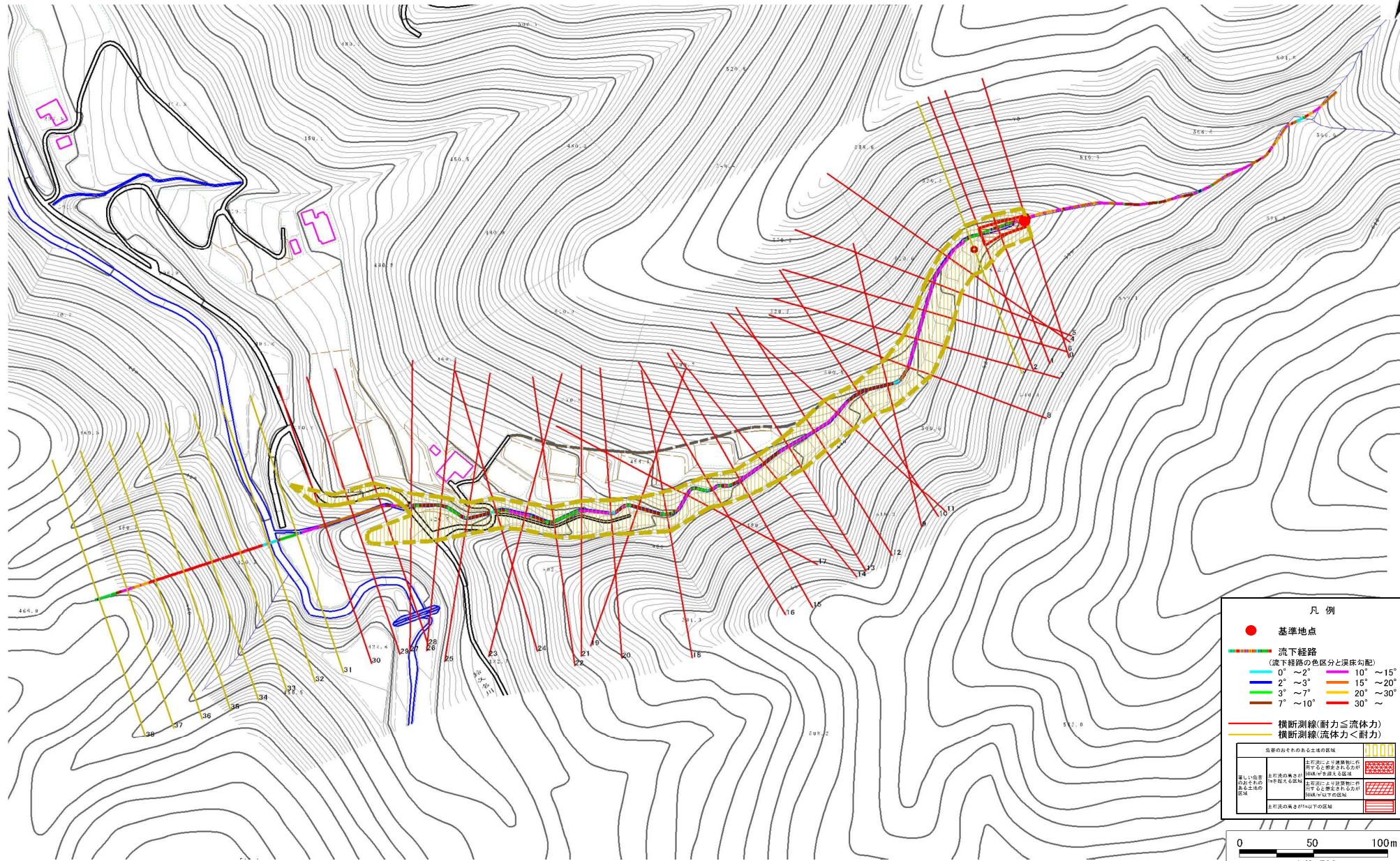
土石流区域調査

様式3-1 危害のおそれのある土地、著しい危害のおそれのある土地の設定図 (A3)

調査年度

平成28年度

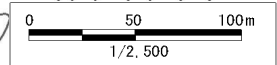
溪流の位置 溪流番号 B090115 溪流名 横沢(2) 所在地 岩手県宮古市箱石第2地割



凡例

- 基準地点
- 流下経路
(流下経路の色区分と溪床勾配)
 0° ~ 2° 10° ~ 15°
 2° ~ 3° 15° ~ 20°
 3° ~ 7° 20° ~ 30°
 7° ~ 10° 30° ~
- 横断測線(耐力 ≤ 流体力)
- 横断測線(流体力 < 耐力)

危害のおそれのある土地の区域	[Red hatched box]
著しい危害のおそれのある土地の区域	[Blue hatched box]
注訂注: 土砂災害防止法(土砂災害防止法)第10条第1項第1号の区域	[Blue hatched box]
注訂注: 土砂災害防止法(土砂災害防止法)第10条第1項第2号の区域	[Red hatched box]
注訂注: 土砂災害防止法(土砂災害防止法)第10条第1項第3号の区域	[Yellow hatched box]
注訂注: 土砂災害防止法(土砂災害防止法)第10条第1項第4号の区域	[Purple hatched box]



土石流区域調書

様式3-2 建築物に作用すると想定される衝撃に関する事項

調査年度	平成28年度
------	--------

溪流の位置	溪流番号	B090115		溪流名	横沢(2)	所在地	岩手県宮古市箱石第2地割
横断測線番号	土石流の高さh(m)	土石流の流体力Fd(kN/m ²)	建築物の耐力P2(kN/m2)	横断測線番号	土石流の高さh(m)	土石流の流体力Fd(kN/m ²)	建築物の耐力P2(kN/m2)
No.0	0.93	40.38	8.11	No.27	0.71	15.22	10.11
No.1	0.70	25.20	10.25	No.28	0.60	11.96	11.67
No.2	0.54	16.86	12.78	No.29	0.74	17.58	9.74
No.3	0.42	11.80	15.94	No.30	0.79	20.71	9.24
No.4	0.87	30.64	8.52	No.31	0.50	11.14	13.64
No.5	0.83	28.14	8.88	No.32	0.39	7.62	17.34
No.6	0.75	24.95	9.62	No.33	0.40	3.88	16.93
No.7	0.74	24.37	9.75	No.34	0.00	0.00	0.00
No.8	0.63	20.04	11.13	No.35	0.00	0.00	0.00
No.9	0.75	24.06	9.65	No.36	0.00	0.00	0.00
No.10	0.81	25.17	9.01	No.37	0.00	0.00	0.00
No.11	0.73	19.17	9.89	No.38	0.00	0.00	0.00
No.12	0.77	21.12	9.45				
No.13	0.88	27.11	8.43				
No.14	0.87	26.27	8.50				
No.15	0.79	22.60	9.26				
No.16	0.72	19.75	9.98				
No.17	0.75	20.46	9.60				
No.18	0.67	17.60	10.56				
No.19	0.72	18.19	9.97				
No.20	0.63	15.10	11.19				
No.21	0.84	22.87	8.75				
No.22	0.70	16.81	10.27				
No.23	0.74	16.89	9.80				
No.24	1.08	28.20	7.21				
No.25	0.77	17.73	9.40				
No.26	0.73	15.87	9.84				