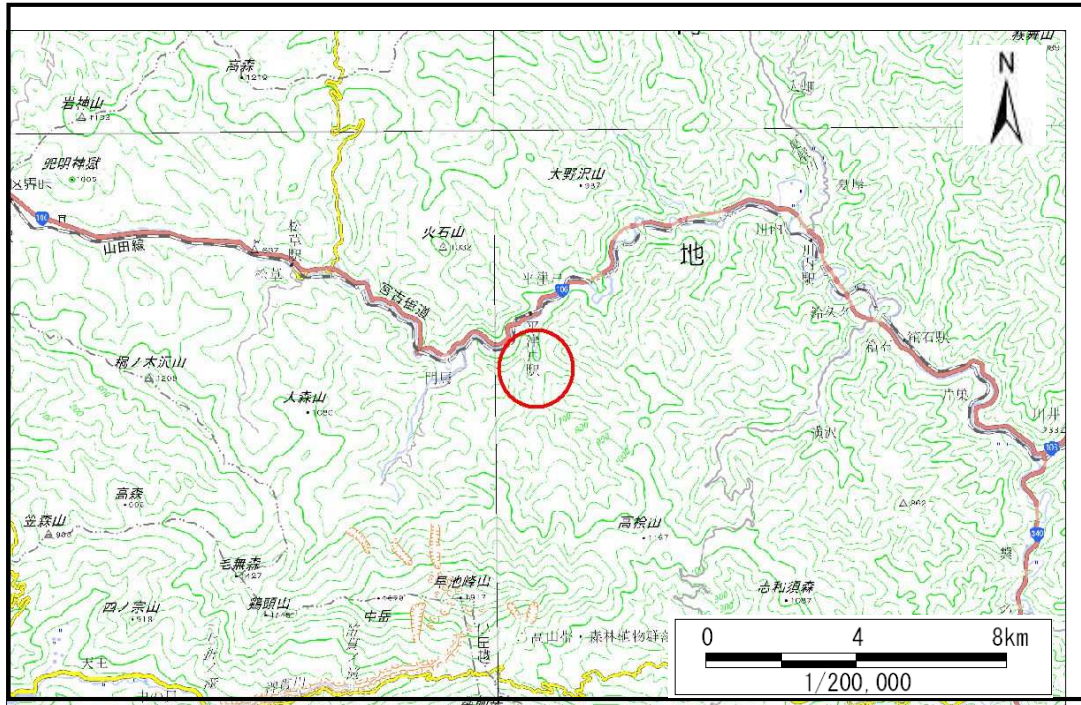


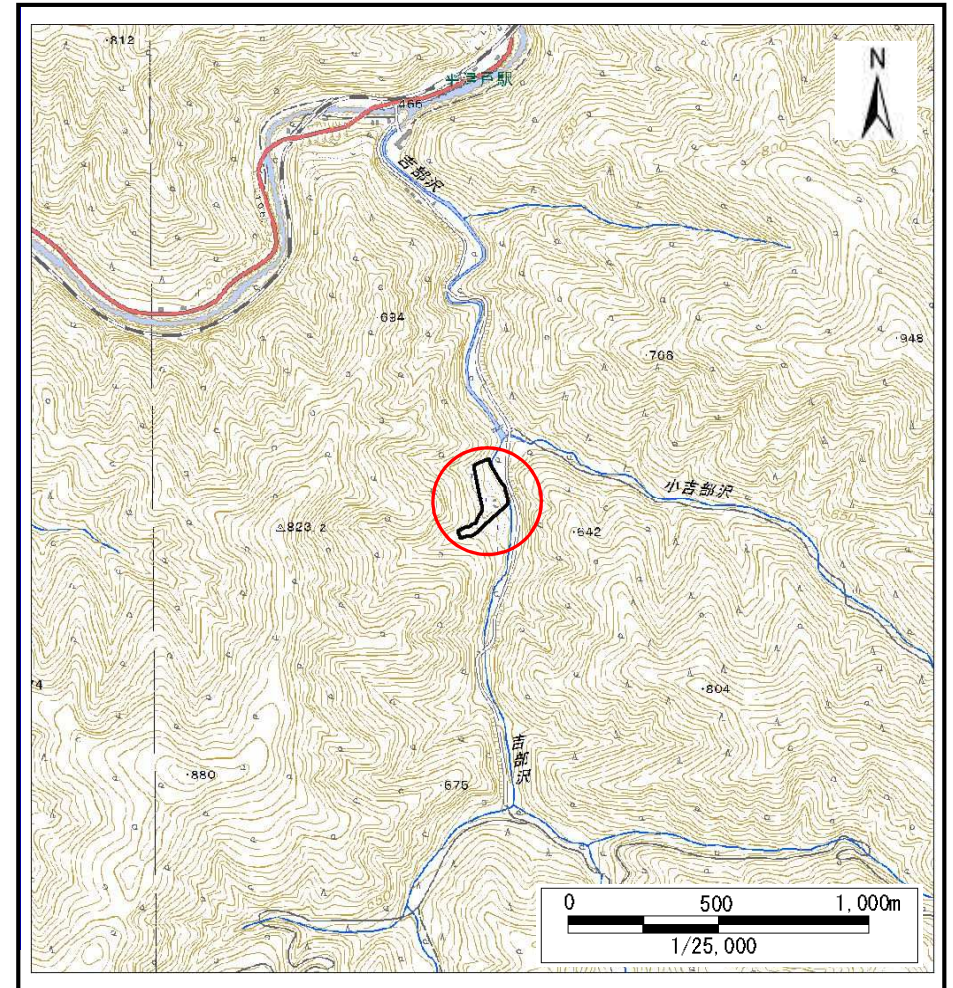
土砂災害防止に関する基礎調査(土石流)

表紙 概況,位置図

自然現象の種類	土石流
溪流番号	B090113
水系名	閉伊川
河川名	閉伊川
溪流名	右京畑沢
所在	岩手県宮古市平津戸第2地割
調査機関	岩手県沿岸広域振興局宮古土木センター



概況図(S=1:200,000)



位置図(S=1:25,000)

国土地理院の電子地形図200000『盛岡』及び電子地形図25000『高松山、松草、陸中川中、陸中川井、害鷹森』を掲載

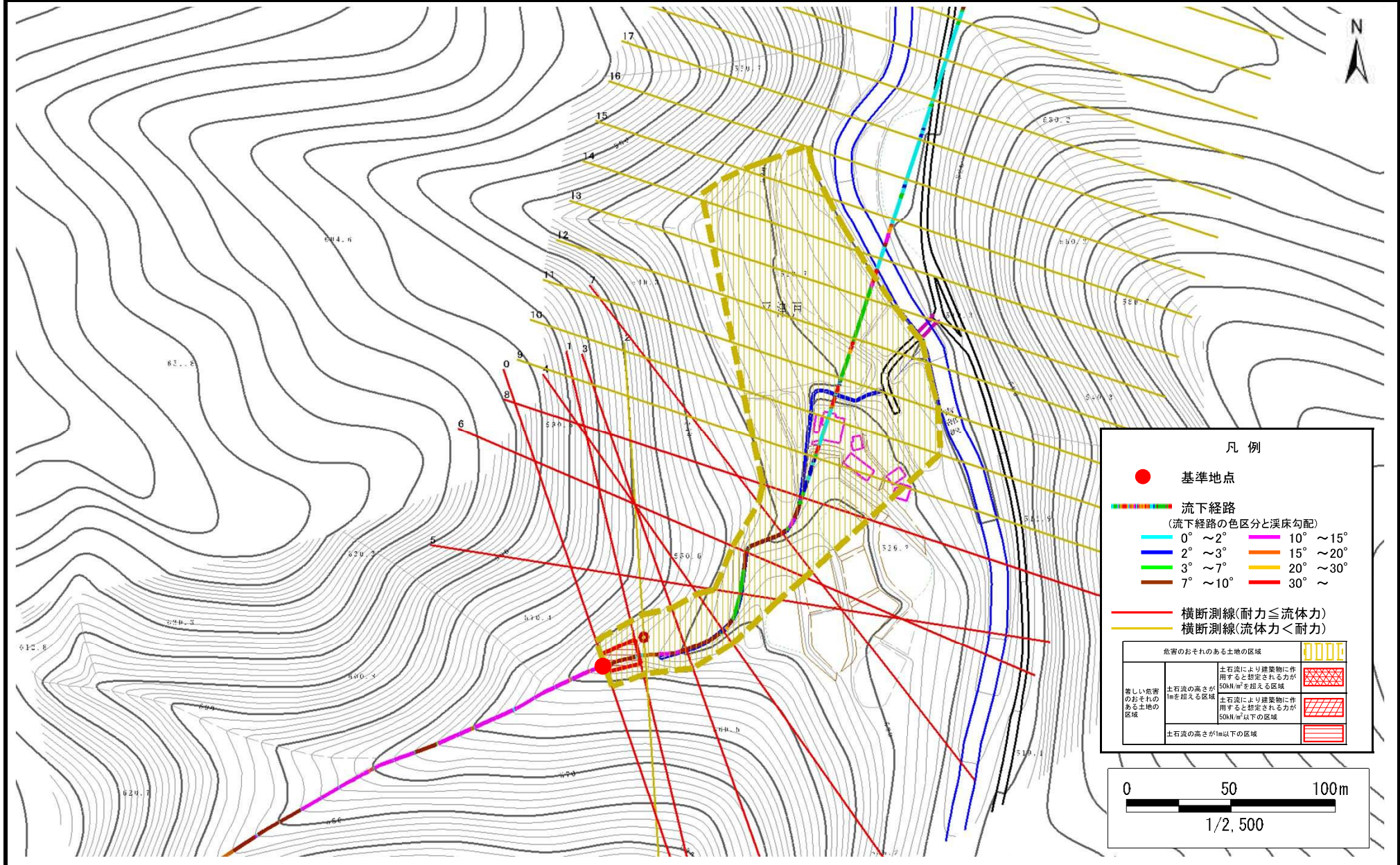
岩手県

土石流区域調査

様式3-1 危害のおそれのある土地、著しい危害のおそれのある土地の設定図

調査年度	平成28年度
所在地	岩手県宮古市平津戸第2地割

溪流の位置	溪流番号	B090113	溪流名	右京畑沢	所在地	岩手県宮古市平津戸第2地割
-------	------	---------	-----	------	-----	---------------



土石流区域調書

様式3-2 建築物に作用すると想定される衝撃に関する事項

調査年度	平成28年度
------	--------

溪流の位置	溪流番号	B090113	溪流名	右京畑沢	所在地	岩手県宮古市平津戸第2地割	
横断測線番号	土石流の高さh(m)	土石流の流体力Fd(kN/m ²)	建築物の耐力P2(kN/m ²)	横断測線番号	土石流の高さh(m)	土石流の流体力Fd(kN/m ²)	建築物の耐力P2(kN/m ²)
No.0	0.67	18.10	10.67				
No.1	0.55	13.87	12.61				
No.2	0.44	10.16	15.52				
No.3	0.60	15.76	11.67				
No.4	0.66	17.42	10.72				
No.5	0.73	18.70	9.89				
No.6	0.65	15.20	10.91				
No.7	0.60	13.34	11.70				
No.8	0.87	20.74	8.53				
No.9	0.43	7.18	15.61				
No.10	0.43	6.94	15.66				
No.11	0.43	6.32	15.76				
No.12	0.42	6.61	16.09				
No.13	0.43	6.36	15.81				
No.14	0.41	6.82	16.33				
No.15	0.43	5.71	15.81				
No.16	0.43	5.10	15.79				
No.17	0.43	4.37	15.65				
No.18	0.44	3.80	15.42				
No.19	0.44	3.80	15.41				
No.20	0.45	3.12	14.93				
No.21	0.45	3.24	15.19				
No.22	0.53	1.81	12.97				
No.23	0.00	0.00	0.00				