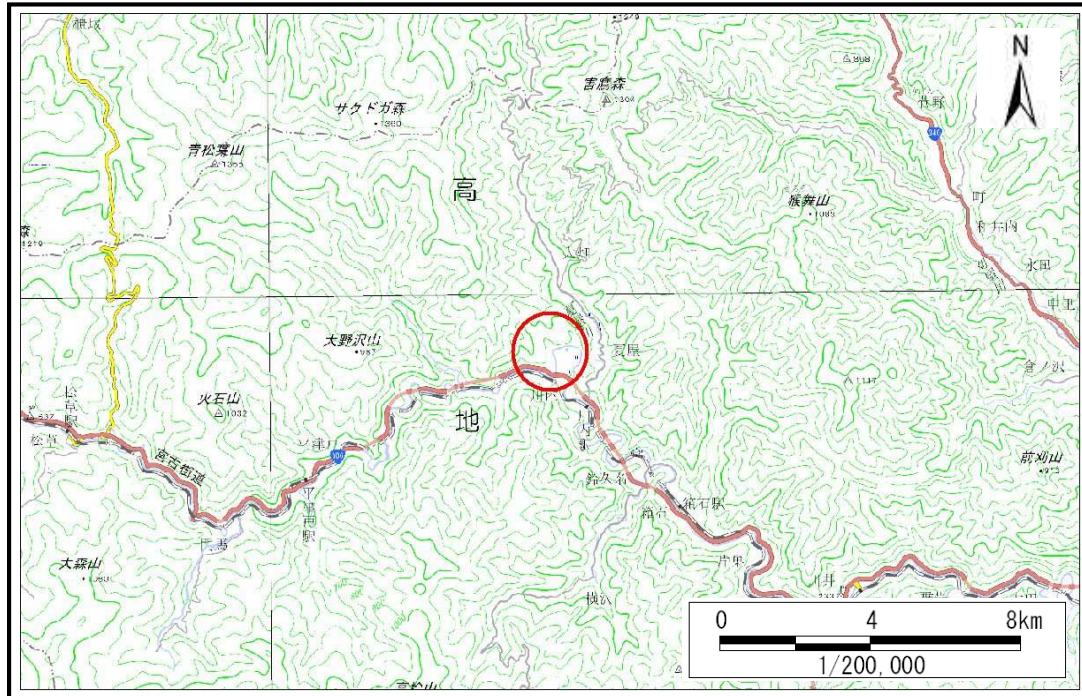


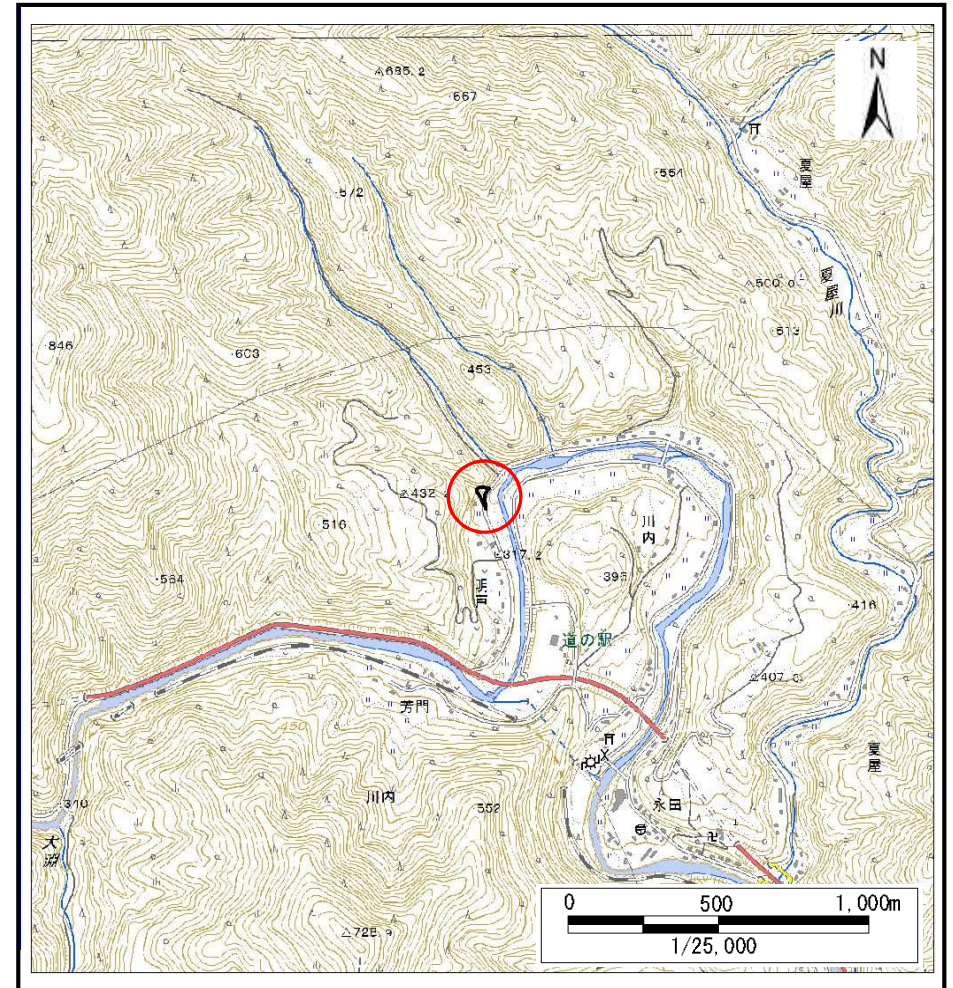
土砂災害防止に関する基礎調査(土石流)

表紙 概況,位置図

自然現象の種類	土石流
溪流番号	B090109
水系名	閉伊川
河川名	閉伊川
溪流名	明戸の沢(2)
所在地	岩手県宮古市川内第2地割
調査機関	岩手県沿岸広域振興局宮古土木センター



概況図(S=1:200,000)



位置図(S=1:25,000)

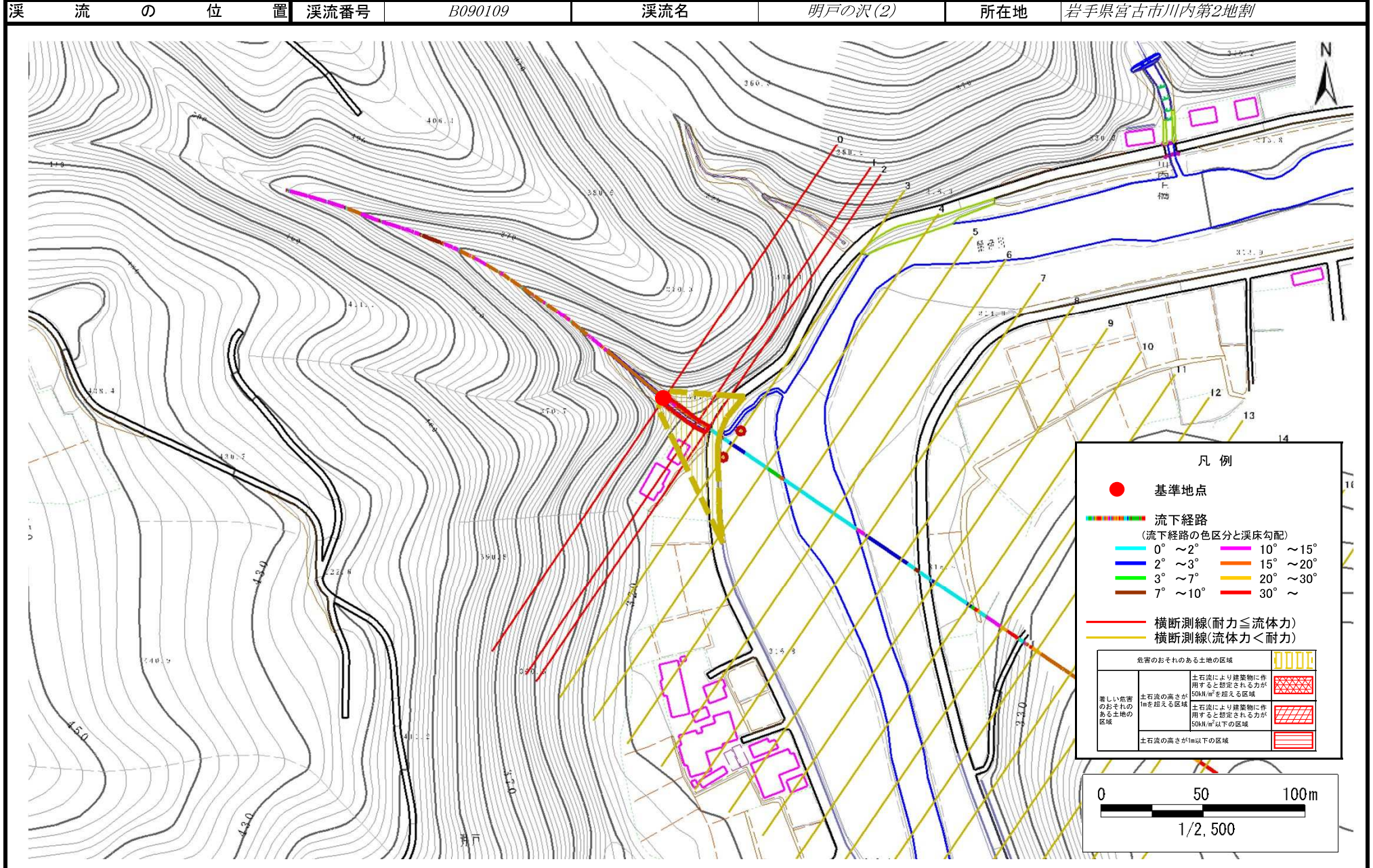
国土地理院の電子地形図200000『盛岡』及び電子地形図25000『高松山、松草、陸中川中、陸中川井、害鷹森』を掲載

岩手県

土石流区域調査書

様式3-1 危害のおそれのある土地、著しい危害のおそれのある土地の設定図

調査年度	平成28年度					
渓流の位置	渓流番号	B090109	渓流名	明戸の沢(2)	所在地	岩手県宮古市川内第2地割



土石流区域調査書

様式3-2 建築物に作用すると想定される衝撃に関する事項

調査年度	平成28年度
所在地	岩手県宮古市川内第2地割

渓流の位置	溪流番号	溪流名	明戸の沢(2)	所在地	調査年度	平成28年度	
横断測線番号	土石流の高さh(m)	土石流の流体力Fd(kN/m ²)	建築物の耐力P2(kN/m ²)	横断測線番号	土石流の高さh(m)	土石流の流体力Fd(kN/m ²)	建築物の耐力P2(kN/m ²)
No.0	0.82	37.79	8.98				
No.1	0.84	40.09	8.79				
No.2	0.87	41.93	8.57				
No.3	0.37	13.12	18.16				
No.4	0.28	8.35	23.30				
No.5	0.24	6.21	26.91				
No.6	0.20	4.09	31.79				
No.7	0.18	2.73	35.42				
No.8	0.17	2.01	36.93				
No.9	0.17	1.46	37.08				
No.10	0.18	0.94	35.10				
No.11	0.30	0.24	22.07				
No.12	0.00	0.00	0.00				
No.13	0.00	0.00	0.00				
No.14	0.00	0.00	0.00				
No.15	0.00	0.00	0.00				
No.16	0.00	0.00	0.00				
No.17	0.00	0.00	0.00				