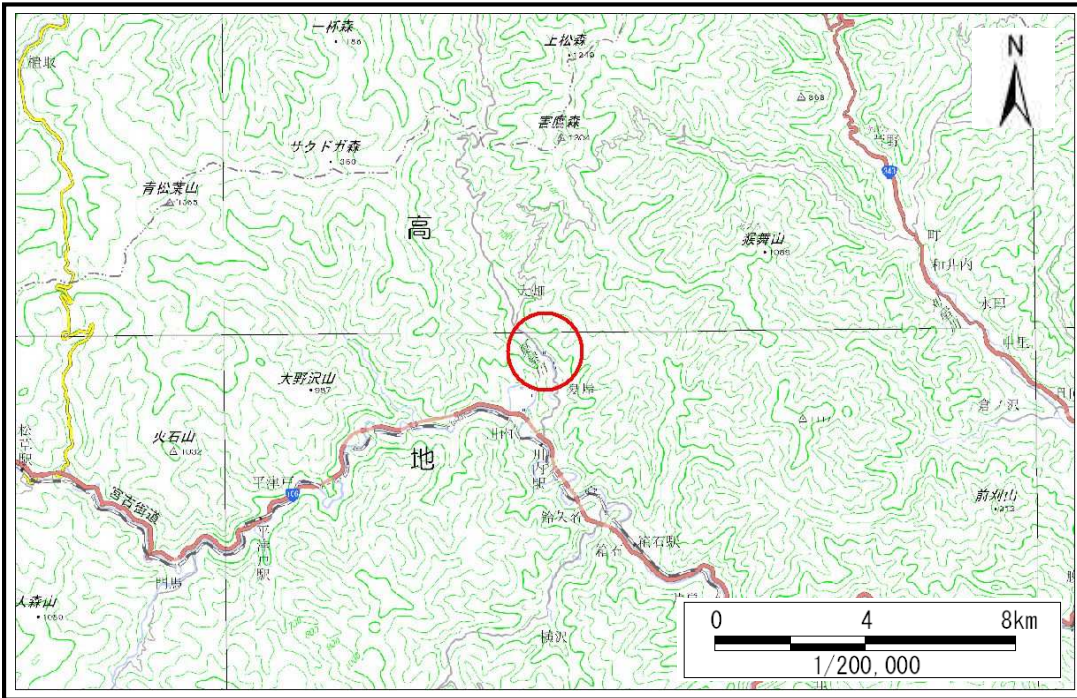


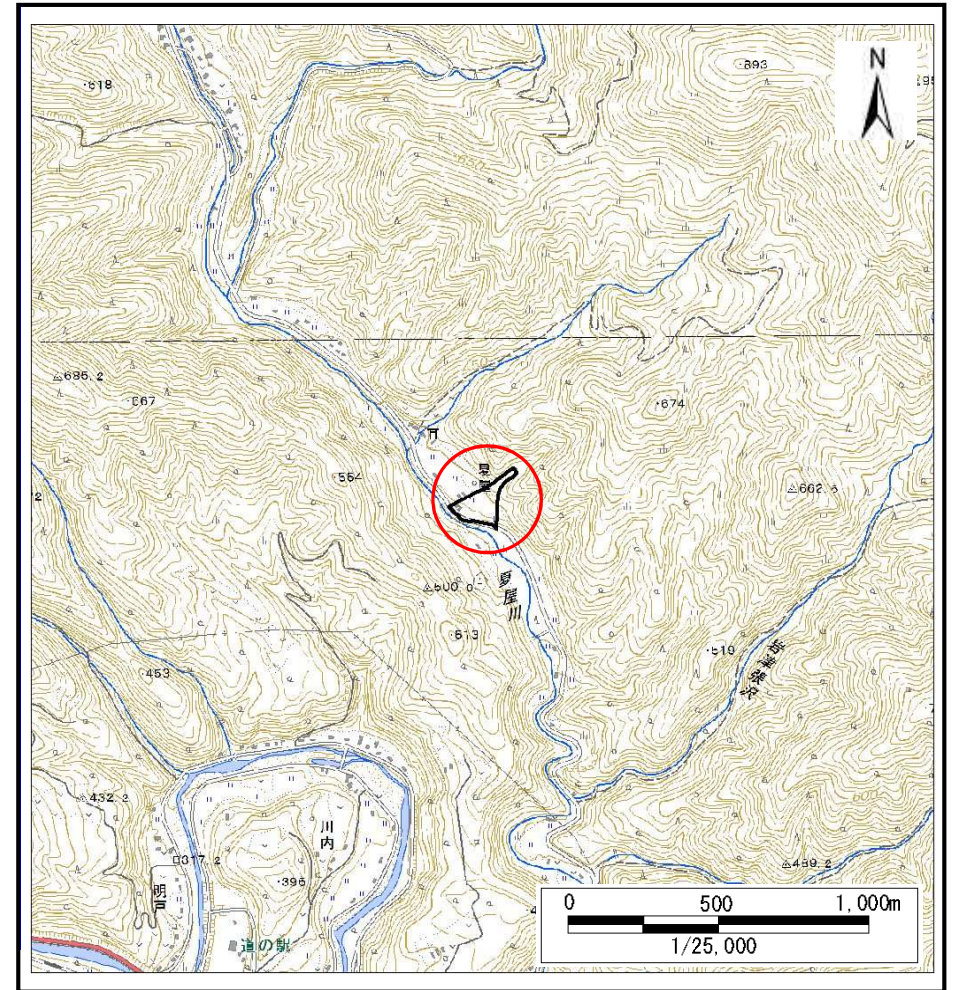
土砂災害防止に関する基礎調査(土石流)

表紙 概況,位置図

自然現象の種類	土石流
溪流番号	B090106
水系名	閉伊川
河川名	夏屋川
溪流名	夏屋の沢(3)
所在地	岩手県宮古市夏屋第2地割
調査機関	岩手県沿岸広域振興局宮古土木センター



概況図(S=1:200,000)



位置図(S=1:25,000)

土石流区域調査書

様式3-1 危害のおそれのある土地、著しい危害のおそれのある土地の設定図

調査年度	平成28年度		
渓流の位置	渓流番号	渓流名	所在地
	B090106	夏屋の沢(3)	岩手県宮古市夏屋第2地割

