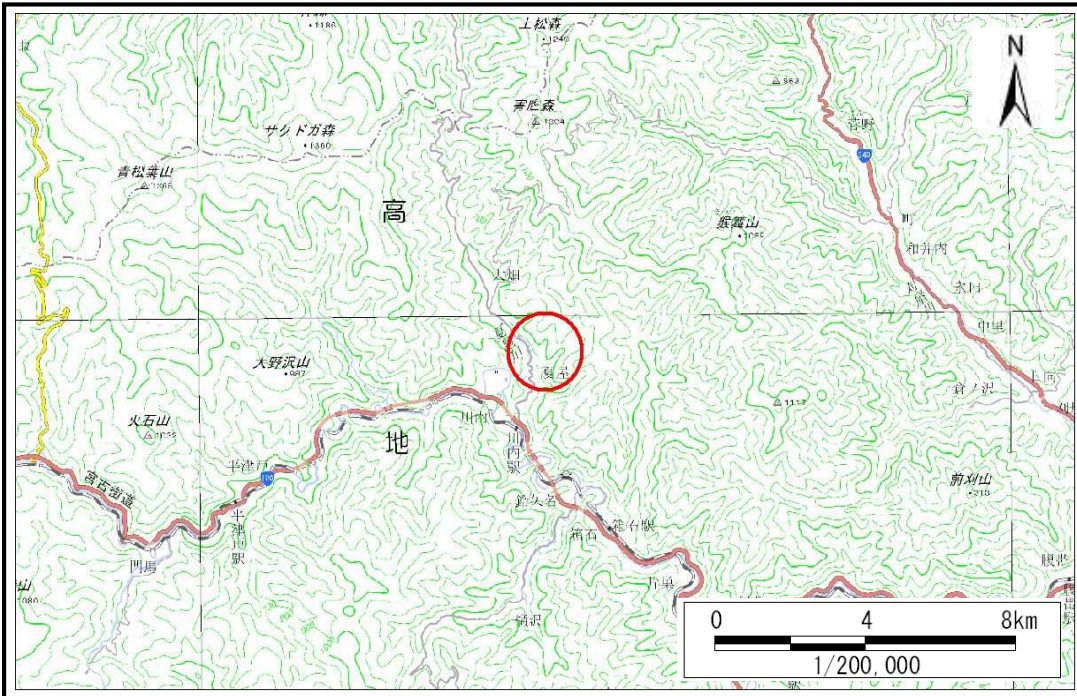


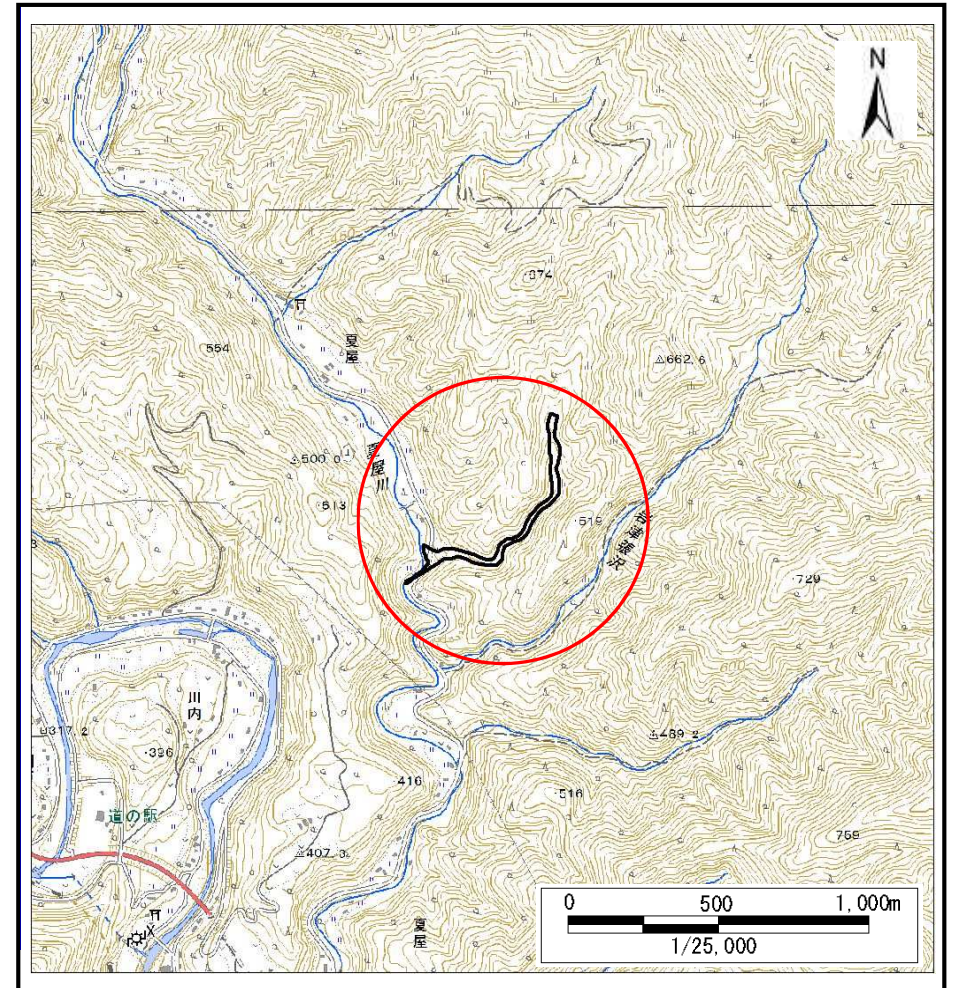
土砂災害防止に関する基礎調査(土石流)

表紙 概況,位置図

自然現象の種類	土石流
溪流番号	B090105
水系名	閉伊川
河川名	夏屋川
溪流名	夏屋の沢(4)
所在	岩手県宮古市夏屋第2地割
調査機関	岩手県沿岸広域振興局宮古土木センター



概況図(S=1:200,000)



位置図(S=1:25,000)

土石流区域調査

様式3-1 危害のおそれのある土地、著しい危害のおそれのある土地の設定図 (A3)

調査年度

平成28年度

溪流の位置

溪流番号

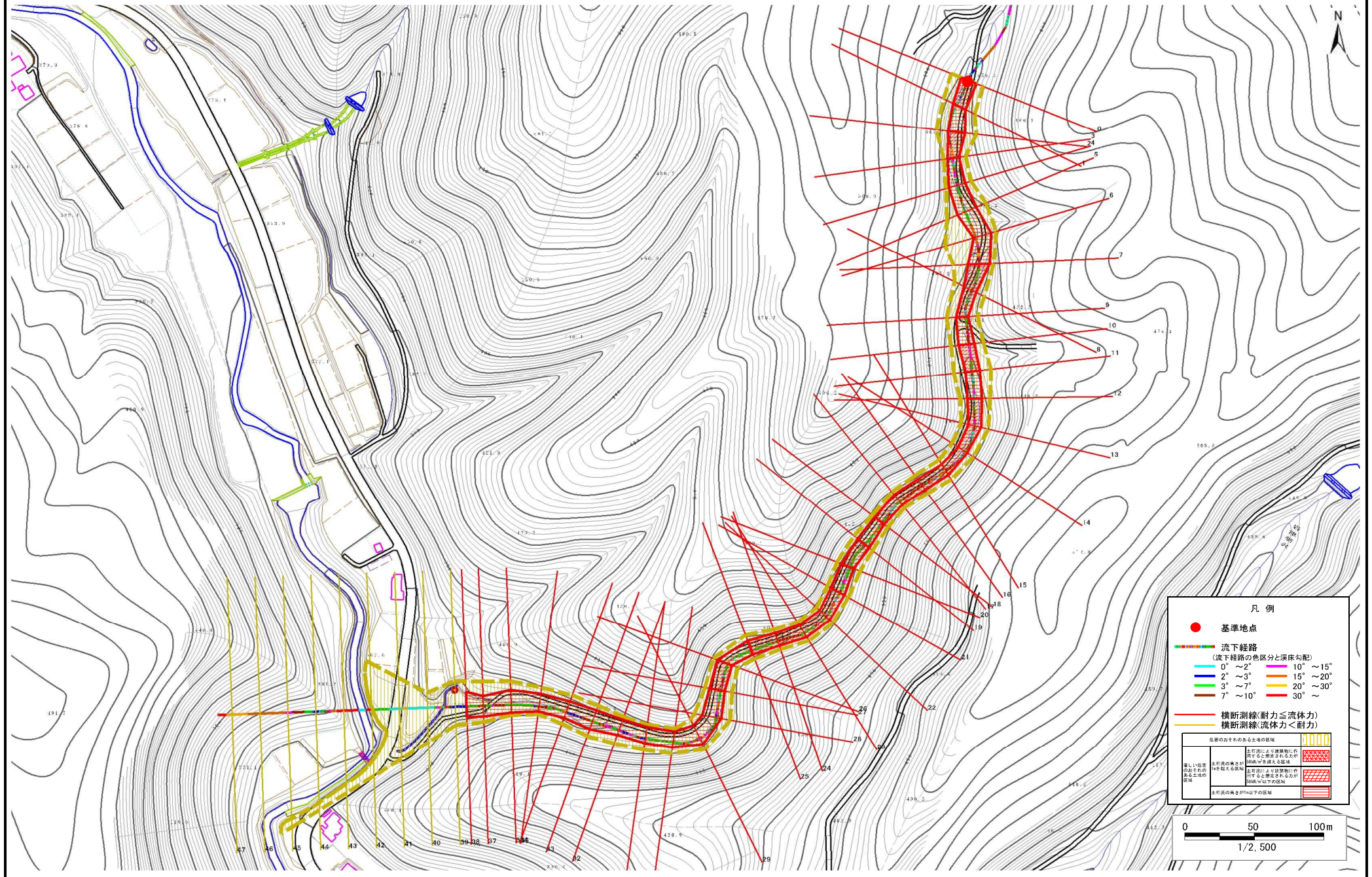
B090105

溪流名

夏屋の沢(4)

所在地

岩手県宮古市夏屋第2地割



土石流区域調書

様式3-2 建築物に作用すると想定される衝撃に関する事項

							調査年度	平成28年度
溪流の位置	溪流番号	B090105		溪流名	夏屋の沢(4)	所在地	岩手県宮古市夏屋第2地割	
横断測線番号	土石流の高さh(m)	土石流の流体力Fd(kN/m ²)	建築物の耐力P2(kN/m ²)	横断測線番号	土石流の高さh(m)	土石流の流体力Fd(kN/m ²)	建築物の耐力P2(kN/m ²)	
No.0	1.00	25.11	7.61	No.27	1.01	16.19	7.60	
No.1	1.10	26.67	7.11	No.28	0.88	13.19	8.49	
No.2	0.95	18.98	7.93	No.29	0.83	11.55	8.91	
No.3	1.16	26.90	6.81	No.30	0.95	15.08	7.94	
No.4	0.95	19.72	7.98	No.31	0.94	14.52	8.00	
No.5	0.85	16.52	8.68	No.32	0.95	14.63	7.95	
No.6	0.91	16.55	8.26	No.33	0.84	12.26	8.76	
No.7	0.80	15.36	9.14	No.34	0.93	13.36	8.12	
No.8	1.04	22.48	7.42	No.35	0.90	13.44	8.29	
No.9	1.17	22.89	6.79	No.36	0.79	11.03	9.25	
No.10	0.98	18.32	7.74	No.37	0.83	12.15	8.85	
No.11	1.04	20.70	7.43	No.38	0.73	10.03	9.90	
No.12	1.00	21.35	7.65	No.39	0.61	8.37	11.44	
No.13	1.12	21.74	7.03	No.40	0.62	8.17	11.32	
No.14	1.24	23.19	6.51	No.41	0.63	7.52	11.18	
No.15	1.11	20.70	7.04	No.42	0.63	7.64	11.25	
No.16	1.07	21.53	7.24	No.43	0.64	6.29	10.98	
No.17	1.10	20.52	7.10	No.44	0.75	3.43	9.69	
No.18	1.17	21.43	6.77	No.45	0.92	2.00	8.19	
No.19	1.00	18.62	7.62	No.46	0.00	0.00	0.00	
No.20	1.09	20.27	7.13	No.47	0.00	0.00	0.00	
No.21	1.00	17.38	7.64					
No.22	1.06	18.92	7.29					
No.23	1.05	18.34	7.38					
No.24	1.06	19.91	7.32					
No.25	1.01	18.55	7.59					
No.26	1.00	16.36	7.66					