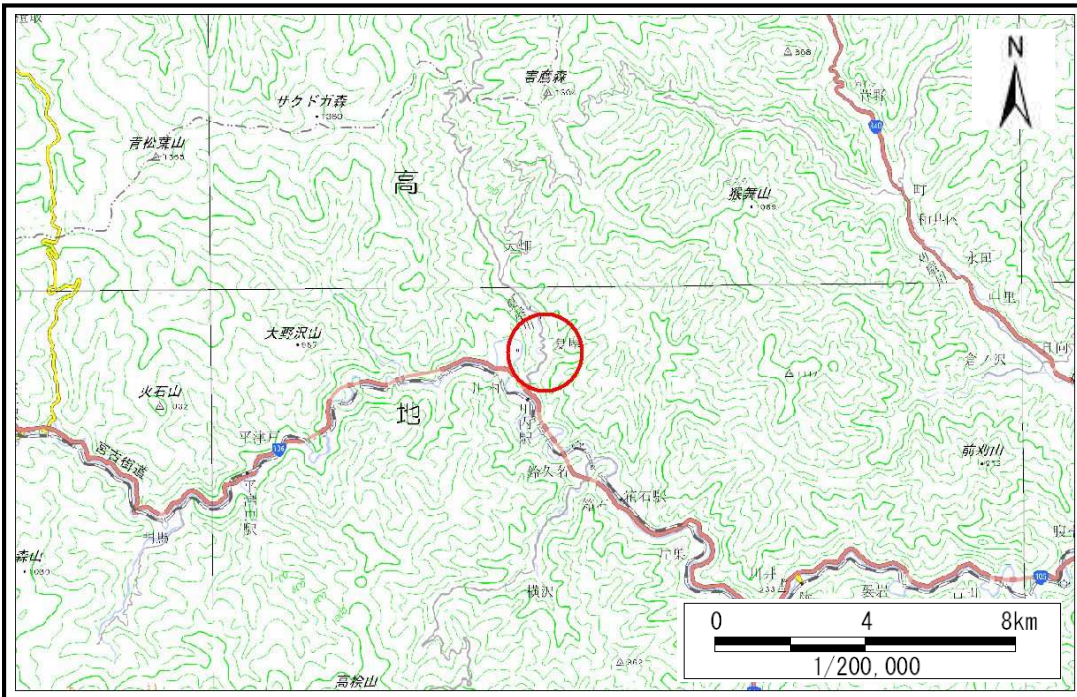


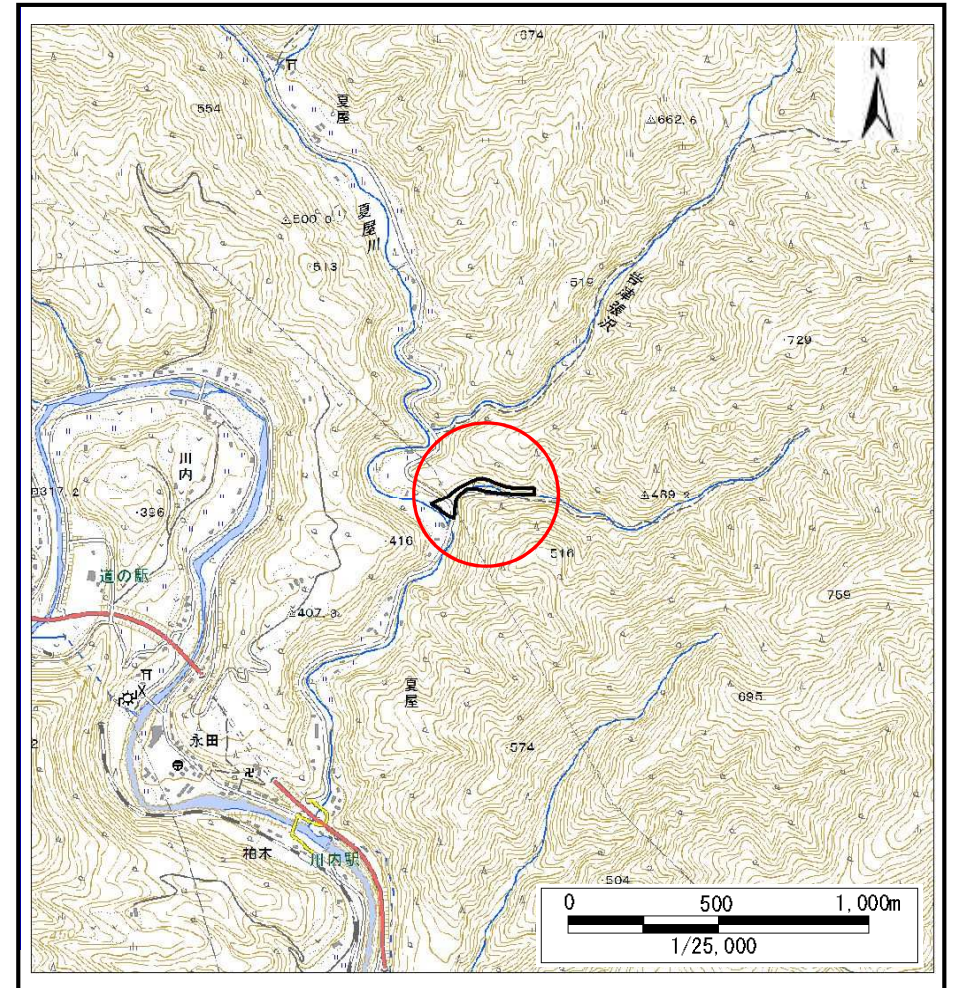
# 土砂災害防止に関する基礎調査(土石流)

表紙 概況,位置図

自然現象の種類	土石流
溪流番号	B090103
水系名	閉伊川
河川名	夏屋川
溪流名	テテノ沢
所在地	岩手県宮古市夏屋第4地割
調査機関	岩手県沿岸広域振興局宮古土木センター



概況図(S=1:200,000)

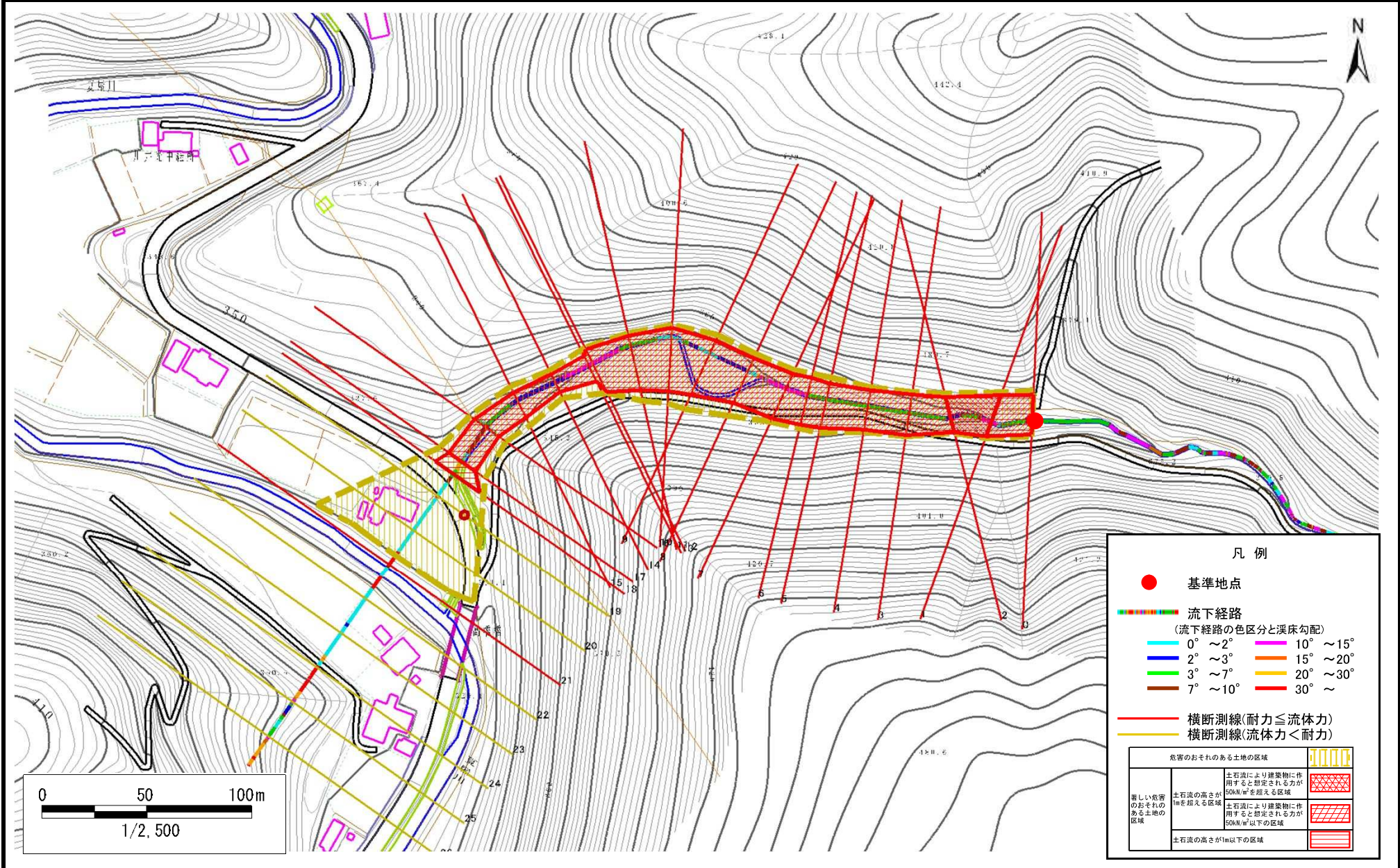


位置図(S=1:25,000)

# 土石流区域調査

様式3-1 危害のおそれのある土地、著しい危害のおそれのある土地の設定図

調査年度	平成28年度
渓流の位置	渓流番号 B090103
渓流名	テテノ沢
所在地	岩手県宮古市夏屋第4地割



# 土石流区域調書

様式3-2 建築物に作用すると想定される衝撃に関する事項

調査年度	平成28年度
------	--------

溪流の位置	溪流番号	B090103	溪流名	テテノ沢	所在地	岩手県宮古市夏屋第4地割	
横断測線番号	土石流の高さh(m)	土石流の流体力Fd(kN/m <sup>2</sup> )	建築物の耐力P2(kN/m <sup>2</sup> )	横断測線番号	土石流の高さh(m)	土石流の流体力Fd(kN/m <sup>2</sup> )	建築物の耐力P2(kN/m <sup>2</sup> )
No.0	2.17	51.91	4.73				
No.1	2.05	45.08	4.84				
No.2	2.29	53.34	4.65				
No.3	2.13	45.16	4.77				
No.4	2.16	46.65	4.74				
No.5	2.01	39.84	4.88				
No.6	1.94	36.20	4.96				
No.7	1.88	36.81	5.04				
No.8	1.93	33.06	4.97				
No.9	1.75	23.94	5.23				
No.10	1.68	22.84	5.35				
No.11	1.83	24.66	5.11				
No.12	1.94	30.08	4.96				
No.13	1.29	17.65	6.32				
No.14	1.57	24.70	5.55				
No.15	1.28	18.29	6.37				
No.16	1.20	17.72	6.64				
No.17	1.13	16.97	6.95				
No.18	0.86	10.64	8.60				
No.19	0.78	8.71	9.38				
No.20	0.78	8.70	9.38				
No.21	0.72	10.09	9.98				
No.22	0.80	8.08	9.14				
No.23	0.81	7.72	9.08				
No.24	0.90	4.85	8.27				
No.25	0.00	0.00	0.00				
No.26	0.00	0.00	0.00				