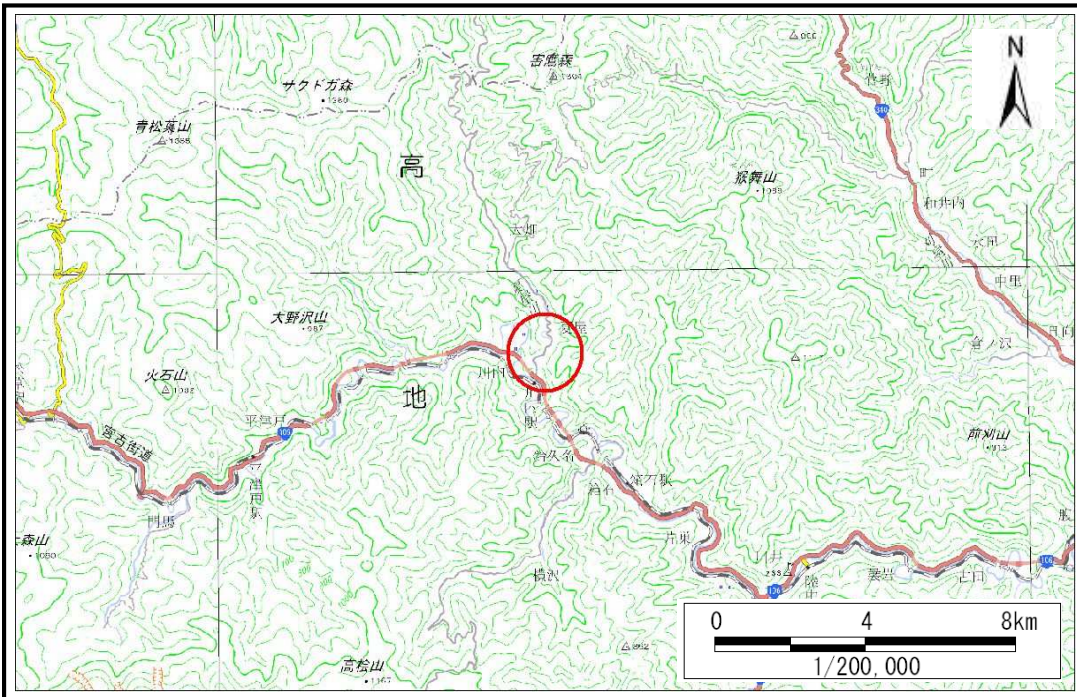


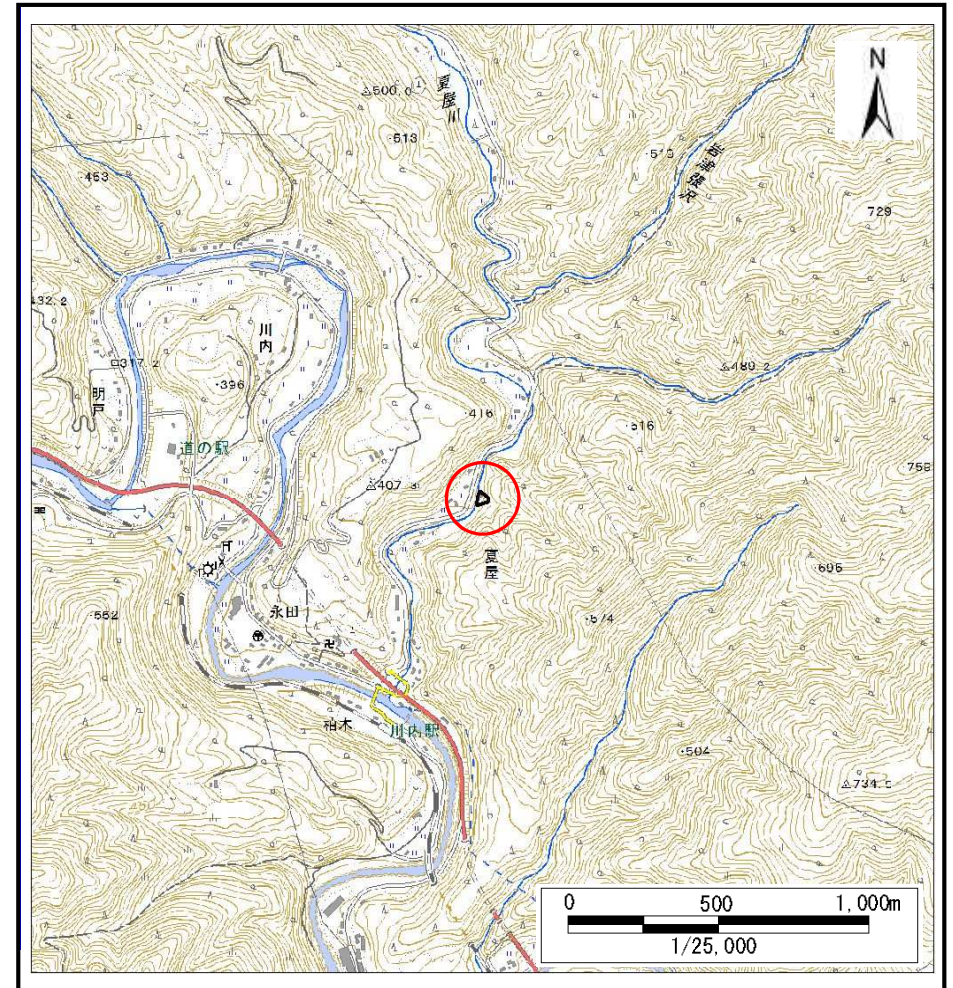
# 土砂災害防止に関する基礎調査(土石流)

表紙 概況,位置図

自然現象の種類	土石流
溪流番号	B090102
水系名	閉伊川
河川名	夏屋川
溪流名	夏屋の沢(5)
所在	岩手県宮古市夏屋第6地割
調査機関	岩手県沿岸広域振興局宮古土木センター



概況図(S=1:200,000)



位置図(S=1:25,000)

国土地理院の電子地形図200000『盛岡』及び電子地形図25000『高松山、松草、陸中川中、陸中川井、害鷹森』を掲載

岩手県

# 土石流区域調査書

様式3-1 危害のおそれのある土地、著しい危害のおそれのある土地の設定図

調査年度	平成28年度
所在地	岩手県宮古市夏屋第6地割

溪流の位置	溪流番号	B090102	溪流名	夏屋の沢(5)	所在地	岩手県宮古市夏屋第6地割
-------	------	---------	-----	---------	-----	--------------

