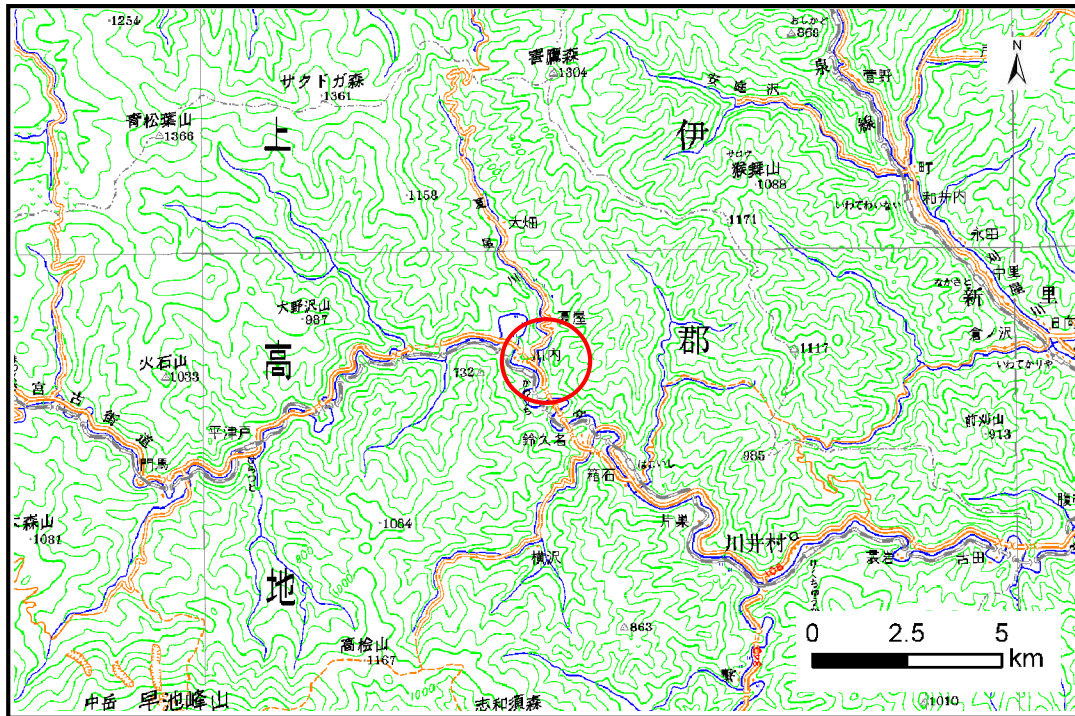


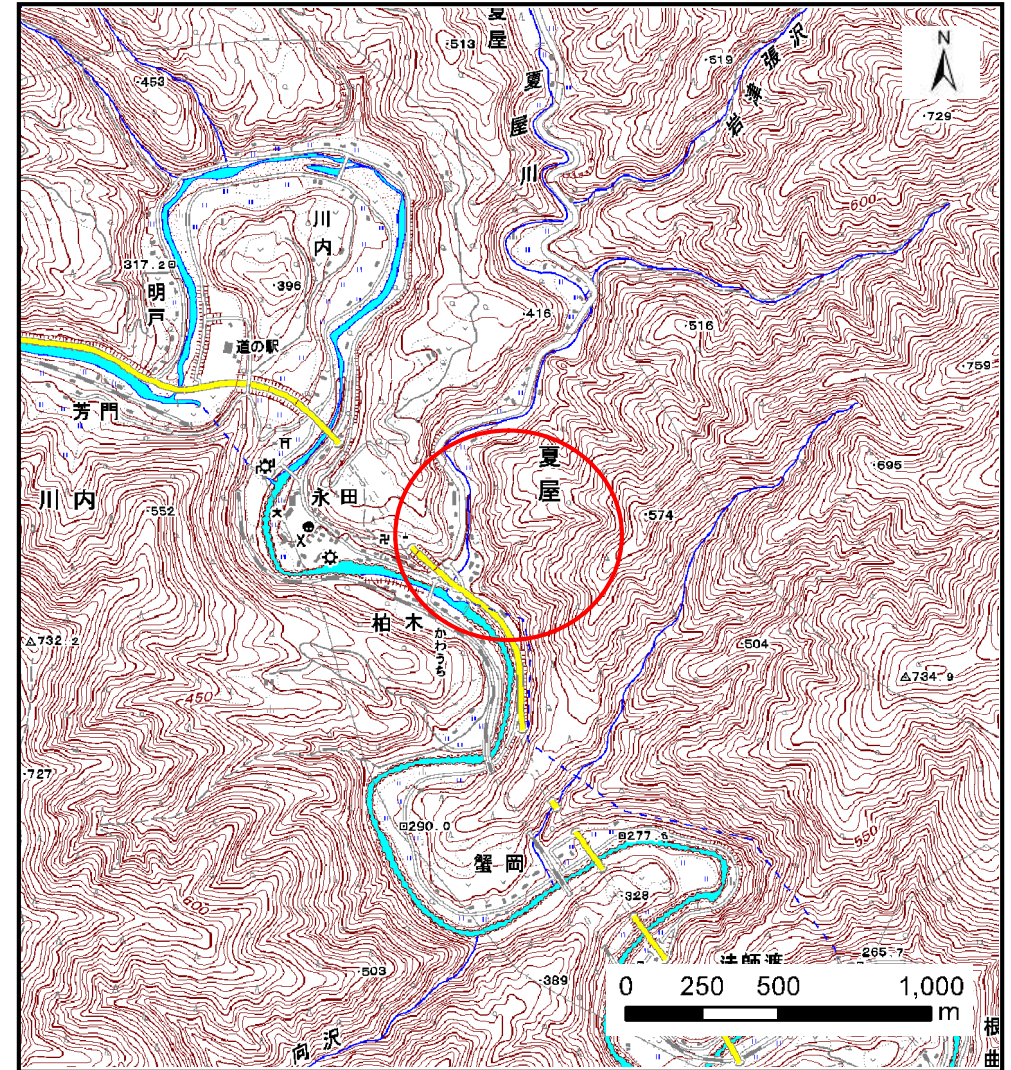
土砂災害防止に関する基礎調査(土石流)

表紙 位置,位置図

自然現象の種類	土石流
溪流番号	B090101
水系名	閉伊川
河川名	夏屋川
溪流名	永田の沢
所在地	宮古市夏屋第4地割
調査機関	岩手県宮古地方振興局



位置図(S=1:200,000)



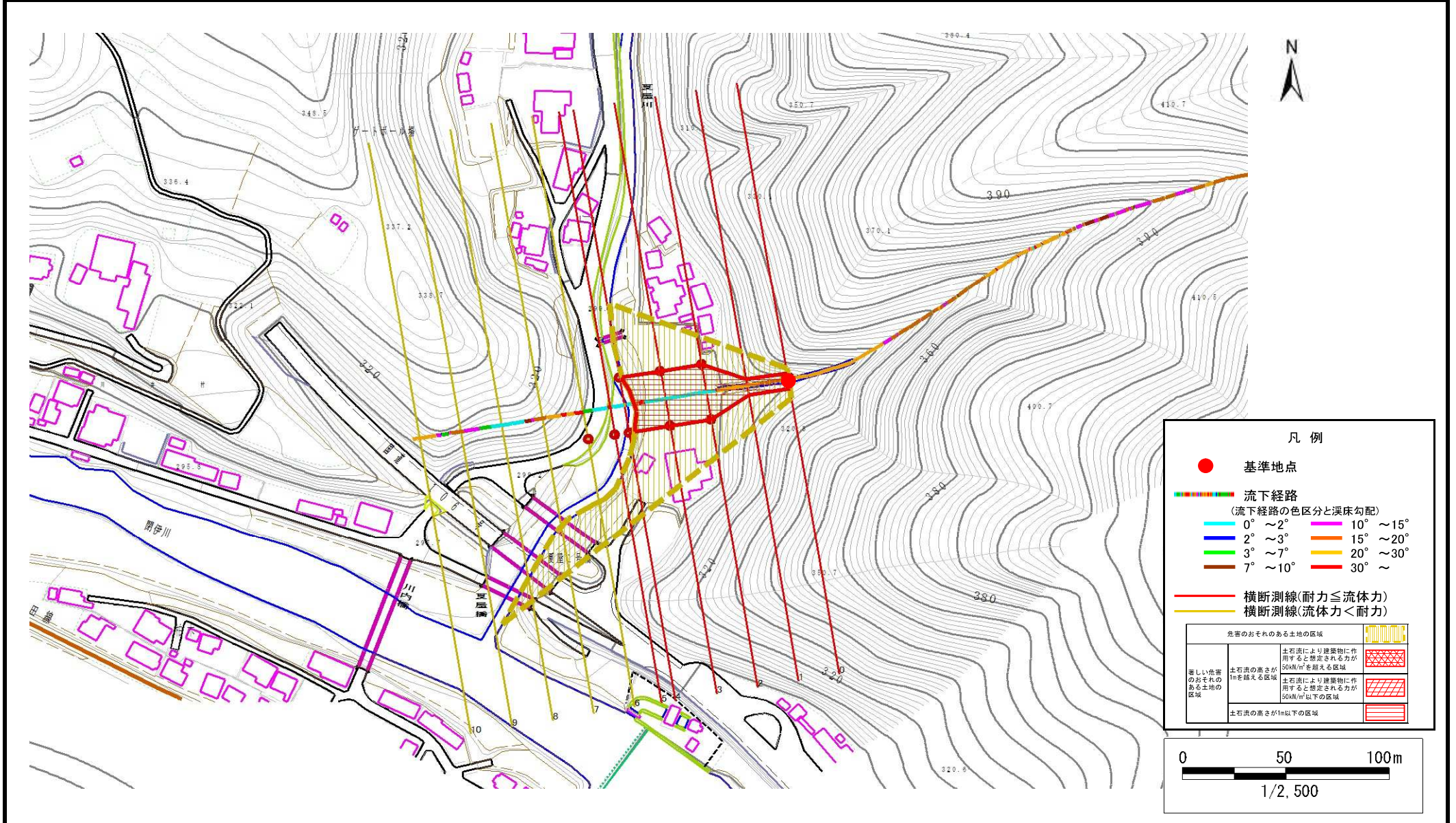
概況図(S=1:25,000)

土石流区域調査

様式3-1 危害のおそれのある土地、著しい危害のおそれのある土地の設定図

調査年度 平成21年度

溪流の位置	溪流番号	B090101	溪流名	永田の沢	所在地	宮古市夏屋第4地割
-------	------	---------	-----	------	-----	-----------



土石流区域調査

様式3-2 建築物に作用すると想定される衝撃に関する事項

調査年度	平成21年度
------	--------

溪流の位置	溪流番号	B090101	溪流名	永田の沢	所在地	宮古市夏屋第4地割	
横断測線番号	土石流の高さh(m)	土石流の流体力Fd(kN/m ²)	建築物の耐力P2(kN/m ²)	横断測線番号	土石流の高さh(m)	土石流の流体力Fd(kN/m ²)	建築物の耐力P2(kN/m ²)
No.0	1.06	70.52	7.32				
No.1	1.01	67.61	7.62				
No.2	0.48	25.45	14.28				
No.3	0.50	23.81	13.86				
No.4	0.51	22.68	13.56				
No.5	0.51	20.92	13.52				
No.6	0.29	7.58	23.26				
No.7	0.21	2.66	31.43				
No.8	0.21	1.79	31.70				
No.9	0.23	1.02	29.09				
No.10	0.28	0.53	23.72				