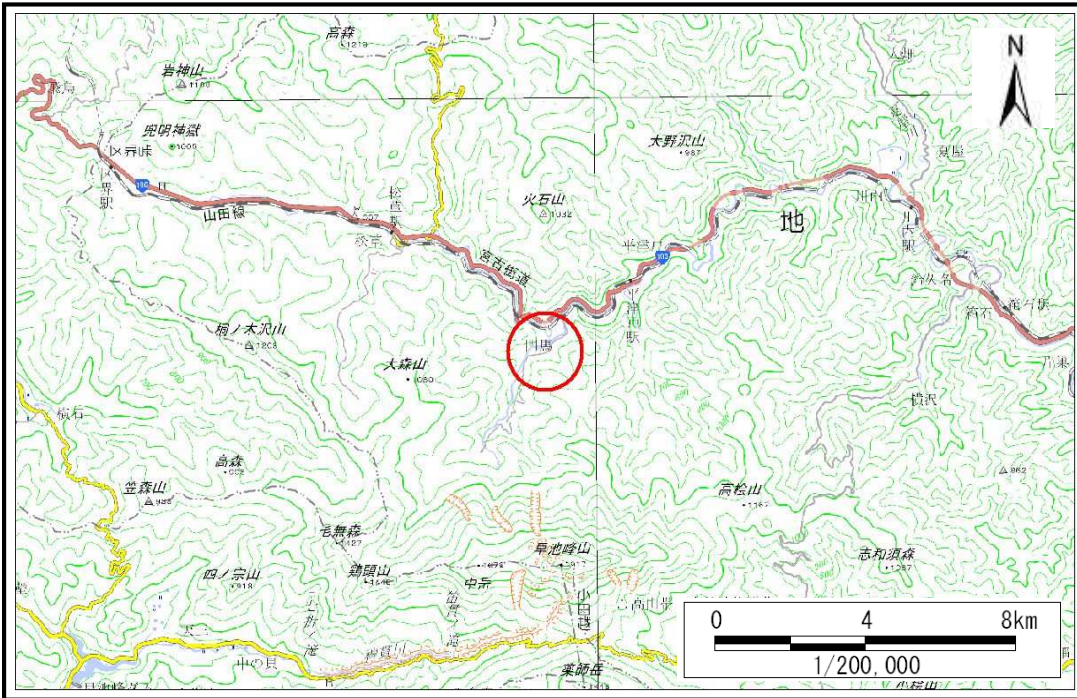


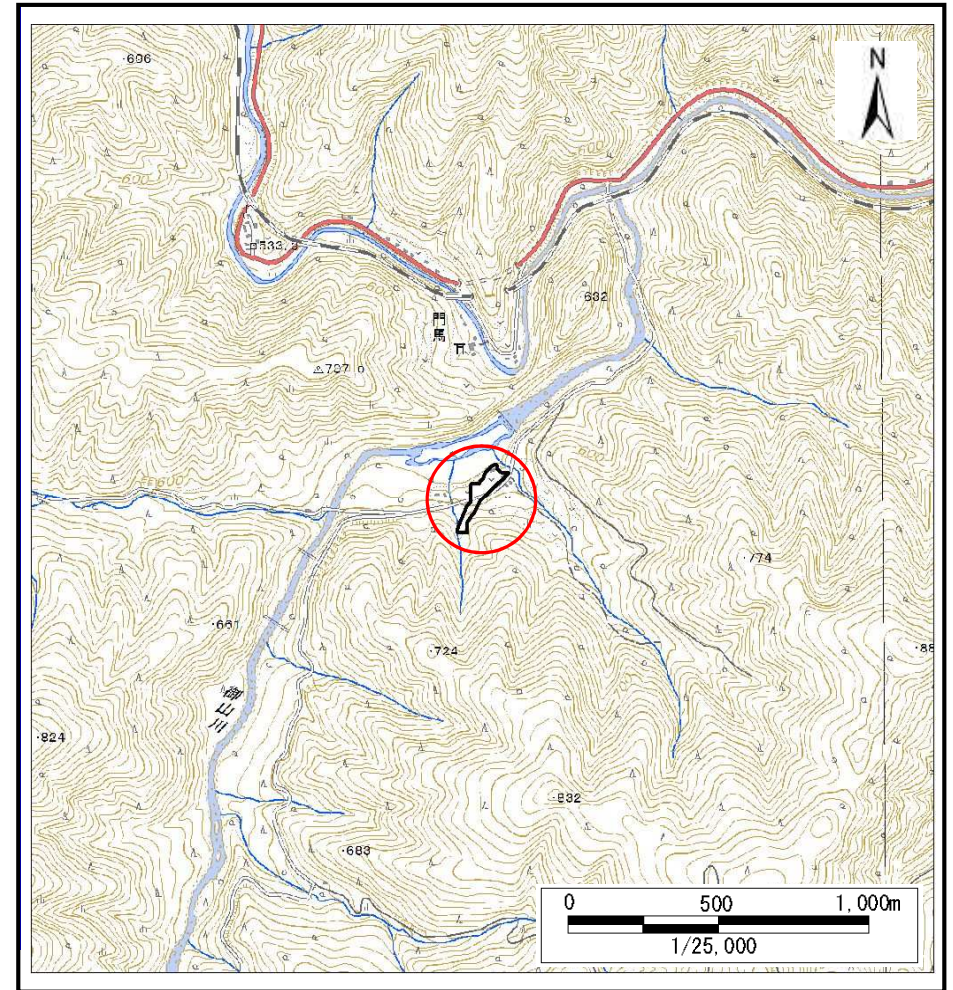
# 土砂災害防止に関する基礎調査(土石流)

表紙 概況,位置図

自然現象の種類	土石流
溪流番号	B089108
水系名	閉伊川
河川名	閉伊川
溪流名	スダレ沢
所在	岩手県宮古市門馬第2地割
調査機関	岩手県沿岸広域振興局宮古土木センター



概況図(S=1:200,000)



位置図(S=1:25,000)

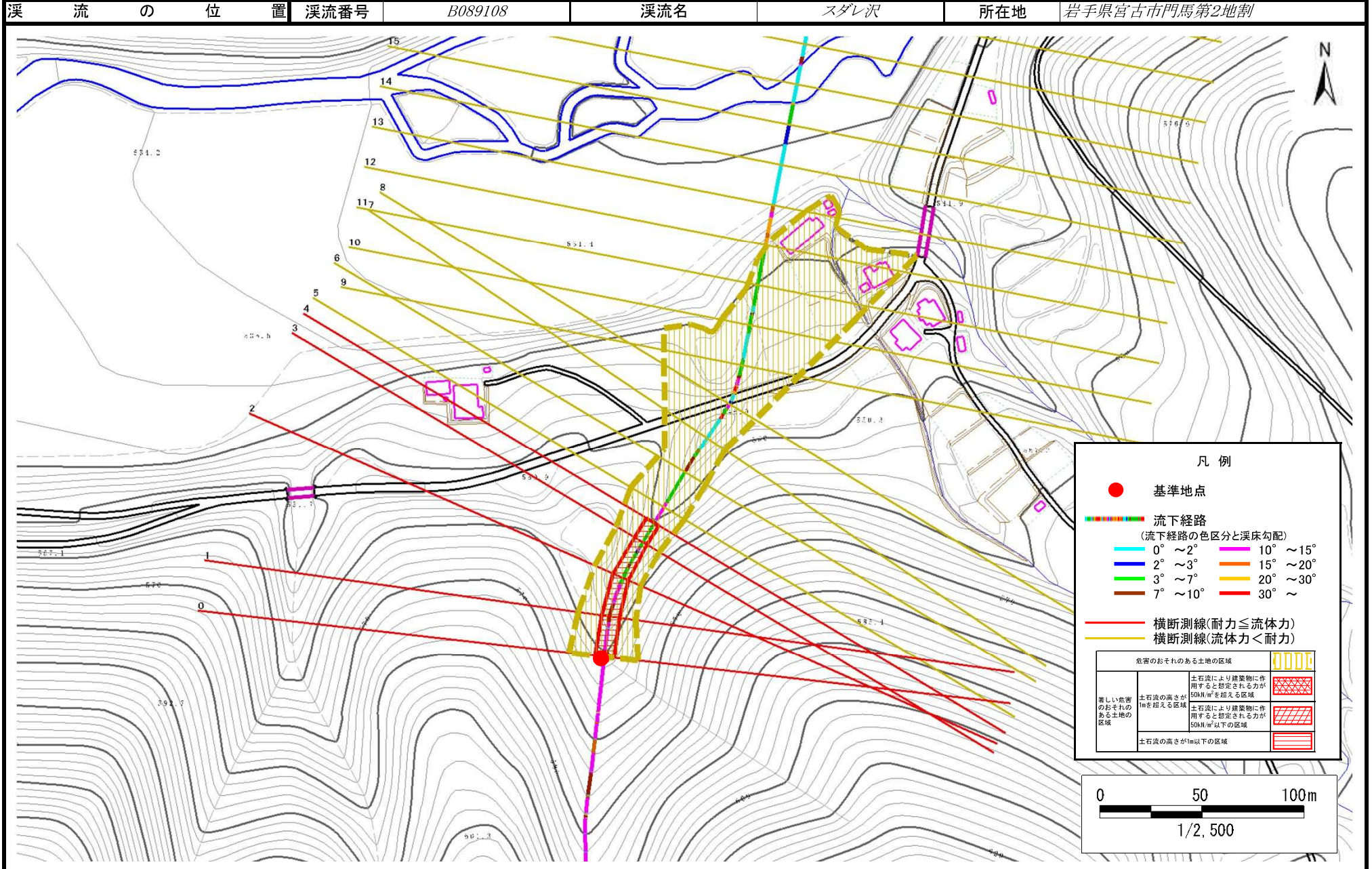
国土地理院の電子地形図200000『盛岡』及び電子地形図25000『高松山、松草、陸中川中、陸中川井、害鷹森』を掲載

岩手県

# 土石流区域調査

様式3-1 危害のおそれのある土地、著しい危害のおそれのある土地の設定図

調査年度	平成28年度					
溪流の位置	溪流番号	B089108	溪流名	スダレ沢	所在地	岩手県宮古市門馬第2地割



# 土石流区域調書

様式3-2 建築物に作用すると想定される衝撃に関する事項

調査年度	平成28年度
------	--------

溪流の位置	溪流番号	B089108	溪流名	スダレ沢	所在地	岩手県宮古市門馬第2地割	
横断測線番号	土石流の高さh(m)	土石流の流体力Fd(kN/m <sup>2</sup> )	建築物の耐力P2(kN/m2)	横断測線番号	土石流の高さh(m)	土石流の流体力Fd(kN/m <sup>2</sup> )	建築物の耐力P2(kN/m2)
No.0	0.52	16.21	13.27				
No.1	0.52	15.71	13.21				
No.2	0.53	15.19	13.13				
No.3	0.55	14.74	12.67				
No.4	0.53	13.50	13.10				
No.5	0.50	12.65	13.62				
No.6	0.53	12.78	13.07				
No.7	0.47	10.05	14.57				
No.8	0.36	5.41	18.47				
No.9	0.36	5.33	18.49				
No.10	0.36	4.37	18.63				
No.11	0.36	3.73	18.54				
No.12	0.36	3.48	18.45				
No.13	0.34	3.88	19.41				
No.14	0.35	3.70	19.00				
No.15	0.36	3.43	18.43				
No.16	0.36	3.18	18.29				
No.17	0.37	2.71	17.87				
No.18	0.35	3.00	18.74				
No.19	0.38	2.42	17.51				
No.20	0.39	2.31	17.34				
No.21	0.40	2.02	16.82				
No.22	0.00	0.00	0.00				
No.23	0.00	0.00	0.00				