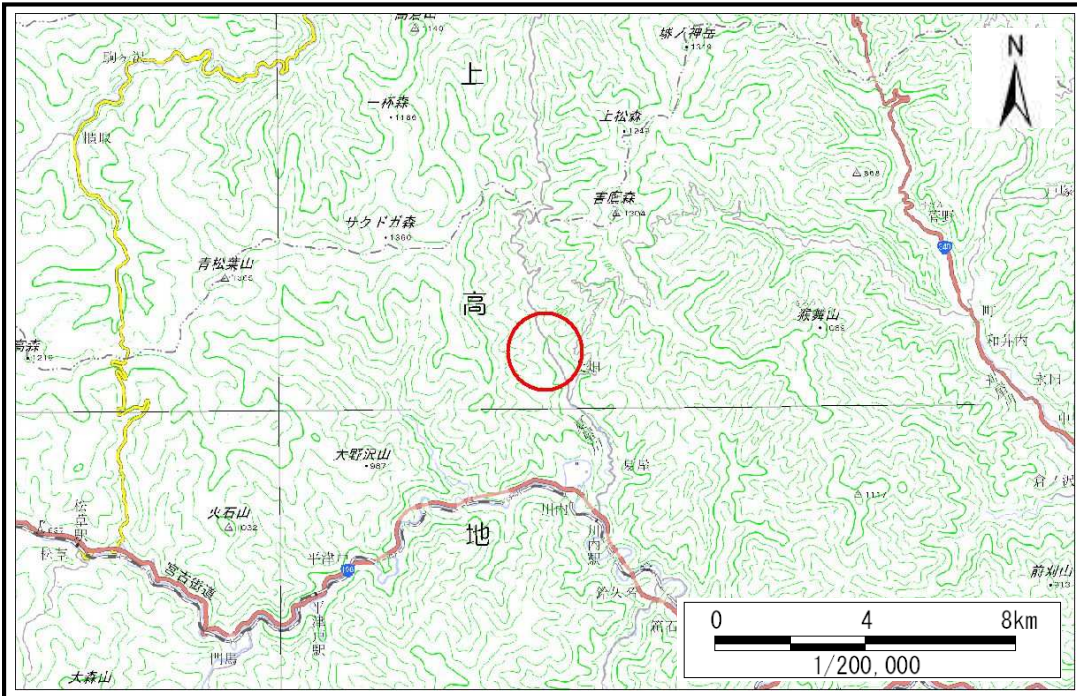


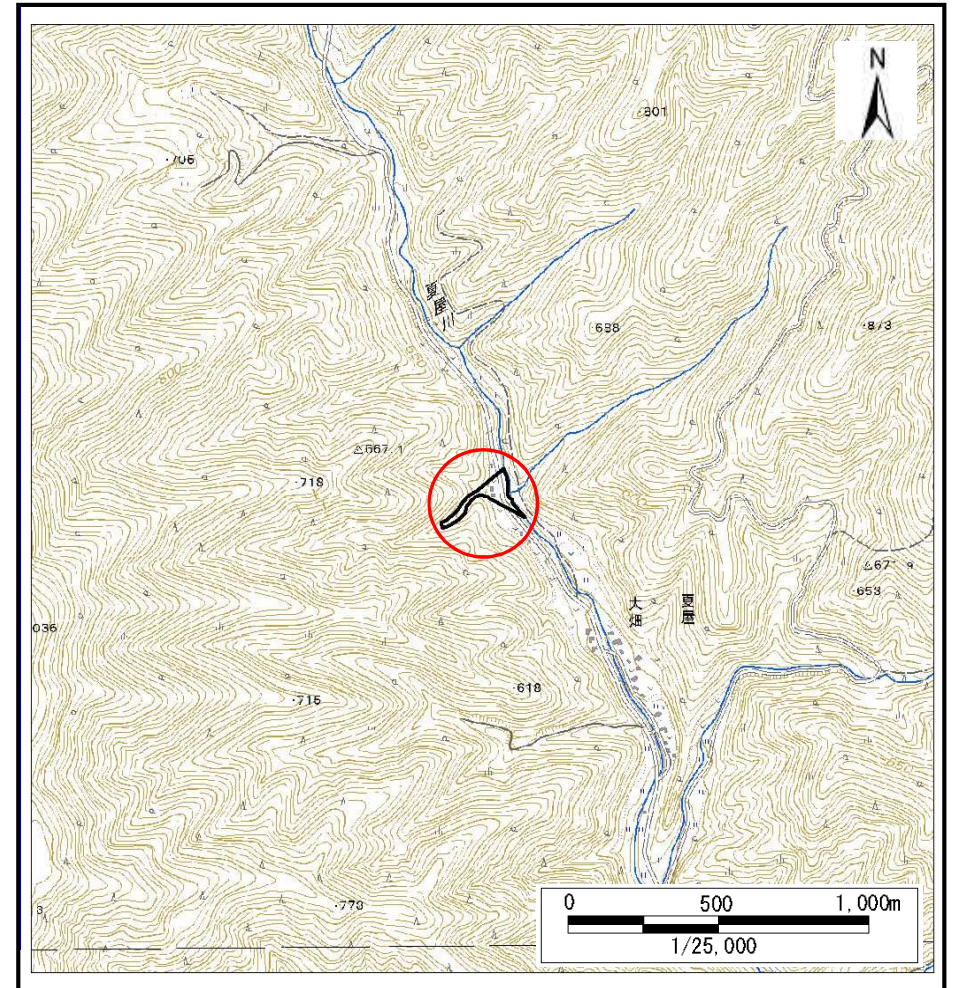
土砂災害防止に関する基礎調査(土石流)

表紙 概況,位置図

自然現象の種類	土石流
溪流番号	B080103
水系名	閉伊川
河川名	夏屋川
溪流名	大畑の沢(4)
所在	岩手県宮古市夏屋第8地割
調査機関	岩手県沿岸広域振興局宮古土木センター



概況図(S=1:200,000)



位置図(S=1:25,000)

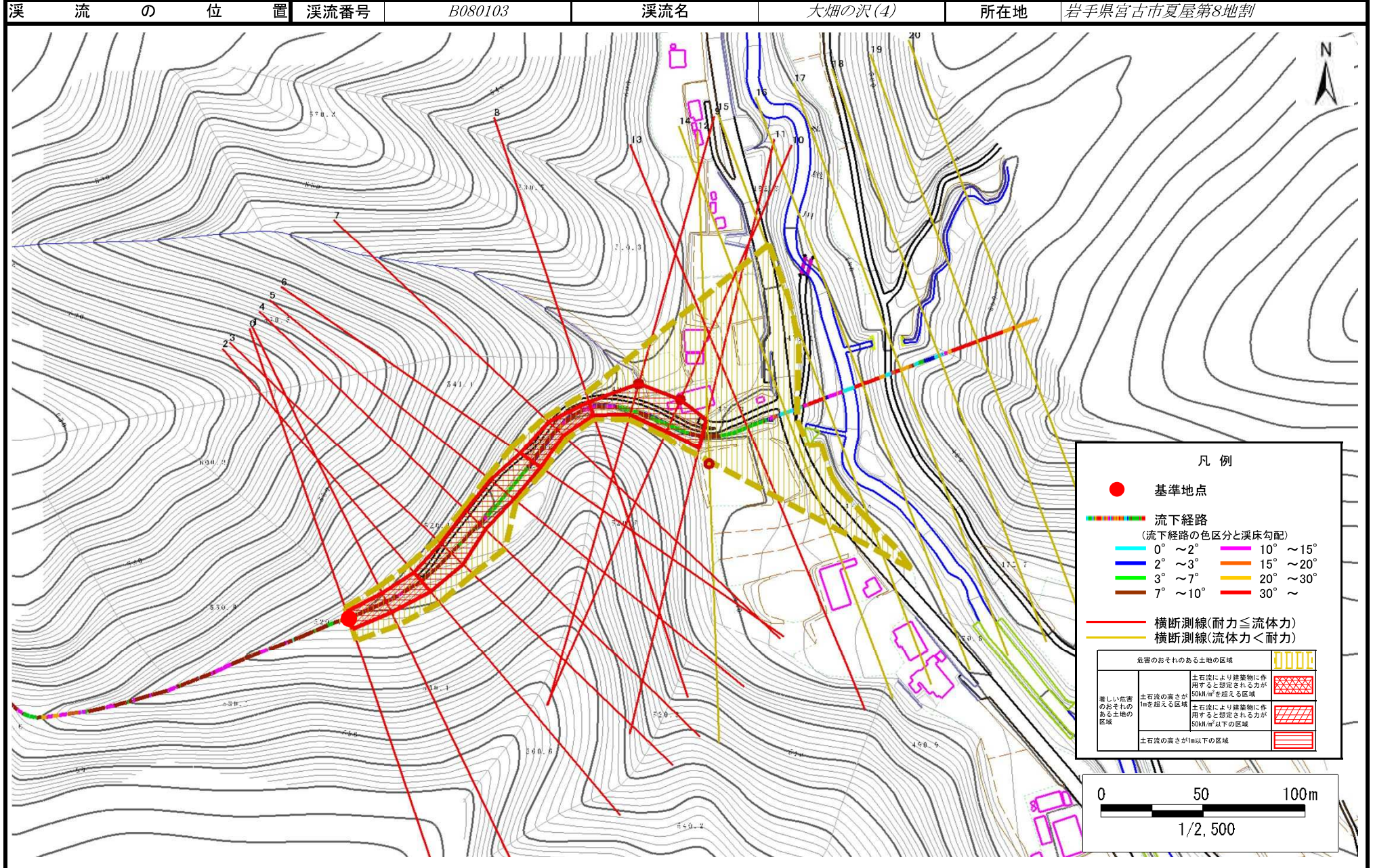
国土地理院の電子地形図200000『盛岡』及び電子地形図25000『高松山、松草、陸中川中、陸中川井、害鷹森』を掲載

岩手県

土石流区域調査

様式3-1 危害のおそれのある土地、著しい危害のおそれのある土地の設定図

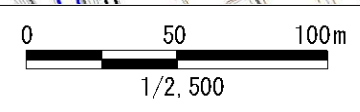
調査年度	平成28年度				
渓流の位置	渓流番号	渓流名	大畑の沢(4)	所在地	岩手県宮古市夏屋第8地割



凡例

- 基準地点
- 流下経路
(流下経路の色区分と渓床勾配)
 - 0° ~ 2°
 - 2° ~ 3°
 - 3° ~ 7°
 - 7° ~ 10°
 - 10° ~ 15°
 - 15° ~ 20°
 - 20° ~ 30°
 - 30° ~
- 横断測線(耐力 ≤ 流体力)
- 横断測線(流体力 < 耐力)

危害のおそれのある土地の区域	
著しい危害のおそれのある土地の区域	土石流の高さが1mを超える区域 土石流により建築物に作用すると想定される力が50kN/m ² を超える区域
	土石流の高さが1m以下の区域 土石流により建築物に作用すると想定される力が50kN/m ² 以下の区域



土石流区域調書

様式3-2 建築物に作用すると想定される衝撃に関する事項

調査年度 平成28年度

溪流の位置 溪流番号 B080103 溪流名 大畑の沢(4) 所在地 岩手県宮古市夏屋第8地割

横断測線番号	土石流の高さh(m)	土石流の流体力Fd(kN/m ²)	建築物の耐力P2(kN/m ²)	横断測線番号	土石流の高さh(m)	土石流の流体力Fd(kN/m ²)	建築物の耐力P2(kN/m ²)
No.0	1.27	38.43	6.40				
No.1	1.14	32.57	6.90				
No.2	1.03	28.60	7.46				
No.3	0.89	21.17	8.34				
No.4	0.95	22.36	7.93				
No.5	0.89	20.05	8.35				
No.6	1.00	22.45	7.65				
No.7	1.13	26.56	6.96				
No.8	1.41	36.45	5.96				
No.9	0.61	11.90	11.55				
No.10	0.61	11.75	11.48				
No.11	0.90	19.10	8.31				
No.12	0.61	11.45	11.51				
No.13	0.84	17.22	8.75				
No.14	0.62	9.72	11.31				
No.15	0.59	10.83	11.87				
No.16	0.60	10.28	11.60				
No.17	0.67	4.95	10.65				
No.18	0.80	2.74	9.14				
No.19	0.00	0.00	0.00				
No.20	0.00	0.00	0.00				