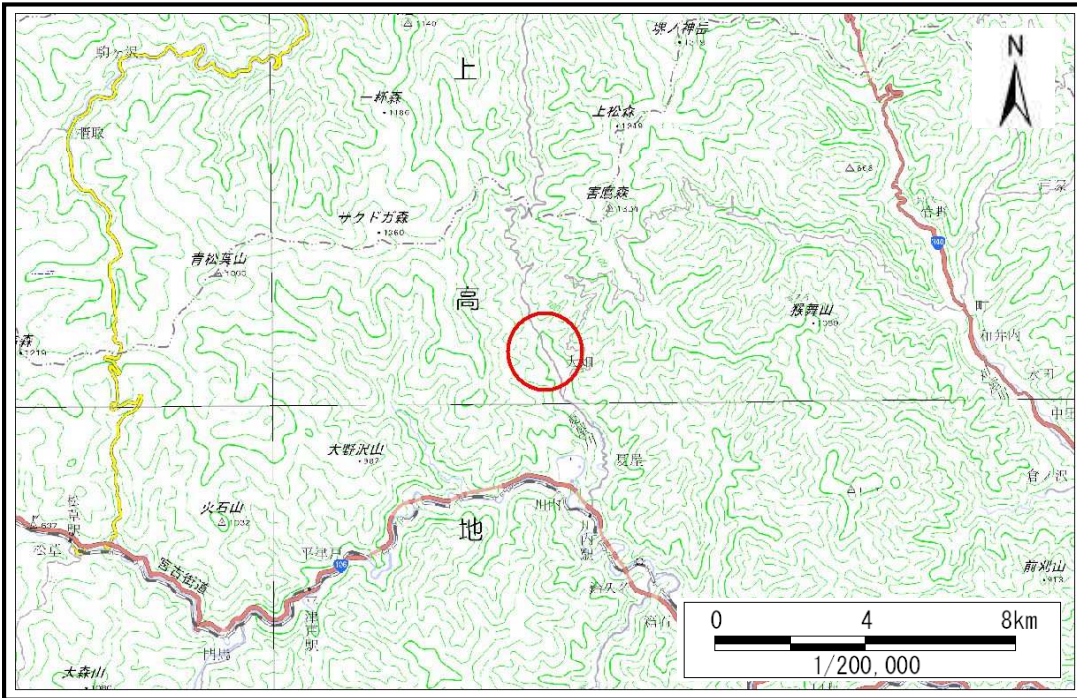


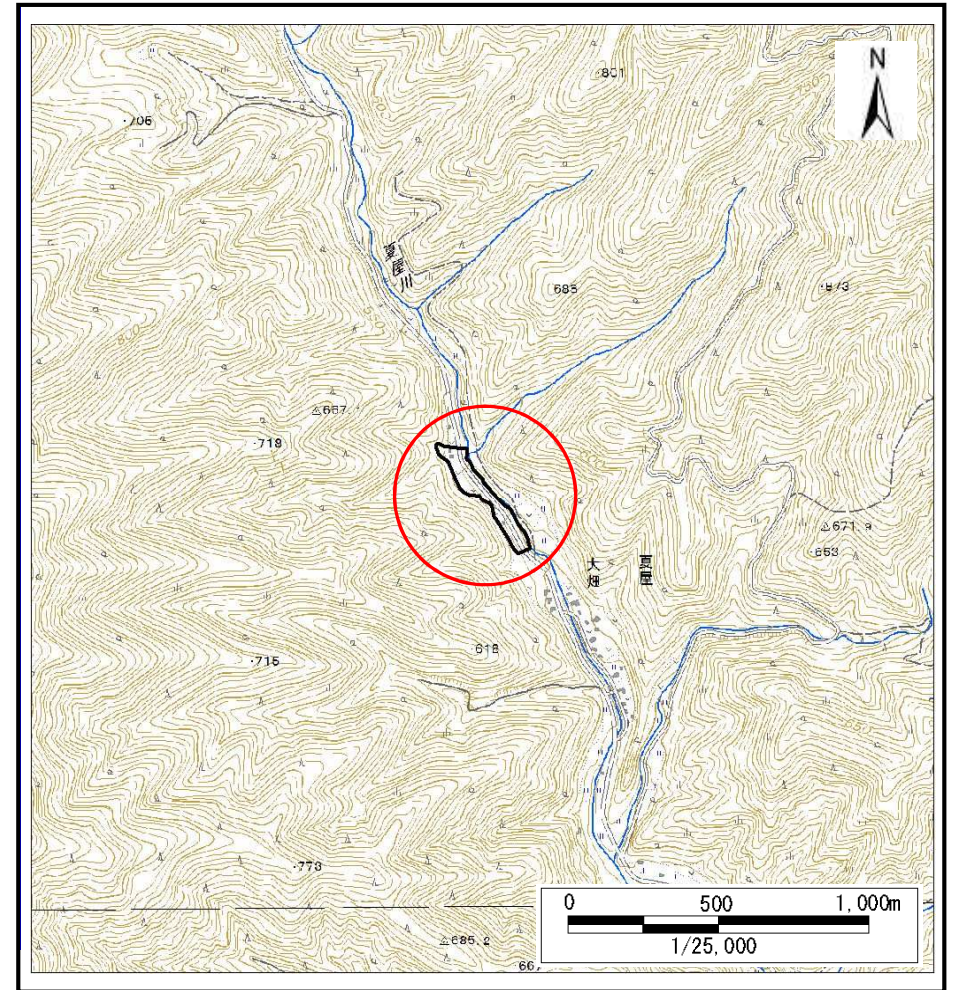
# 土砂災害防止に関する基礎調査(土石流)

表紙 概況,位置図

自然現象の種類	土石流
溪流番号	B080102
水系名	閉伊川
河川名	夏屋川
溪流名	大畑の沢(3)
所在	岩手県宮古市夏屋第8地割
調査機関	岩手県沿岸広域振興局宮古土木センター



概況図(S=1:200,000)



位置図(S=1:25,000)

国土地理院の電子地形図200000『盛岡』及び電子地形図25000『高松山、松草、陸中川中、陸中川井、害鷹森』を掲載

岩手県

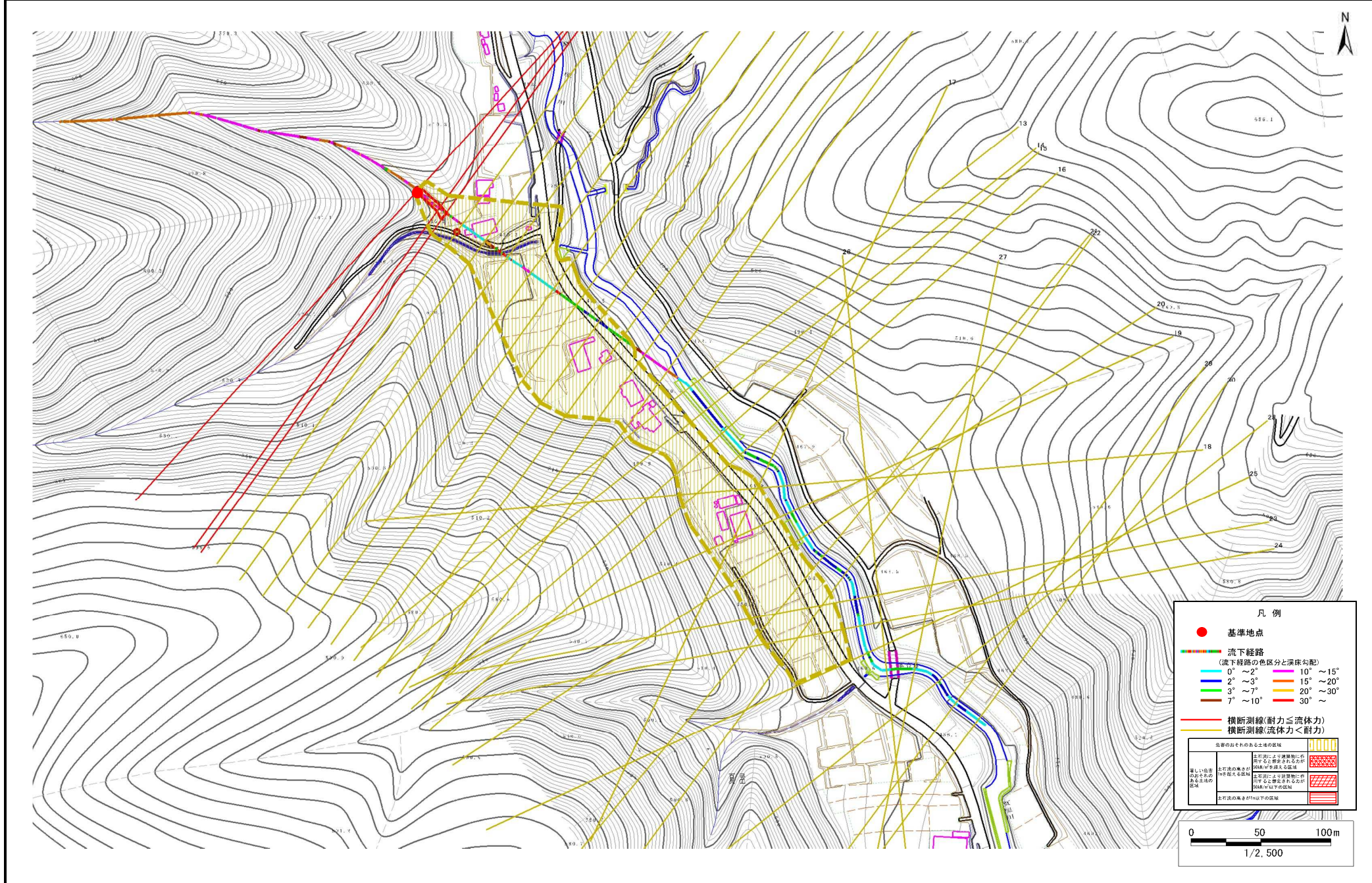
# 土石流区域調査

様式3-1 危害のおそれのある土地、著しい危害のおそれのある土地の設定図 (A3)

調査年度

平成28年度

溪流の位置 溪流番号 B080102 溪流名 大畑の沢(3) 所在地 岩手県宮古市夏屋第8地割



凡例

- 基準地点
- 流下経路  
(流下経路の色区分と深床勾配)  
 0° ~ 2° (青)    10° ~ 15° (紫)  
 2° ~ 3° (緑)    15° ~ 20° (黄)  
 3° ~ 7° (赤)    20° ~ 30° (橙)  
 7° ~ 10° (茶)    30° ~ 30° (黒)
- 横断測線(耐力 ≤ 流体力) (赤線)
- 横断測線(流体力 < 耐力) (黄線)

危険のおそれのある土地の区域	縦線
著しい危険のおそれのある土地の区域	斜線
土砂災害防止区域	横線

0 50 100m  
1/2,500

# 土石流区域調書

様式3-2 建築物に作用すると想定される衝撃に関する事項

調査年度	平成28年度
------	--------

溪流の位置	溪流番号	B080102	溪流名	大畑の沢(3)	所在地	岩手県宮古市夏屋第8地割	
横断測線番号	土石流の高さh(m)	土石流の流体力Fd(kN/m <sup>2</sup> )	建築物の耐力P2(kN/m <sup>2</sup> )	横断測線番号	土石流の高さh(m)	土石流の流体力Fd(kN/m <sup>2</sup> )	建築物の耐力P2(kN/m <sup>2</sup> )
No.0	0.82	34.69	8.92	No.27	0.42	1.43	16.21
No.1	0.73	28.76	9.88	No.28	0.42	1.40	16.05
No.2	0.57	19.85	12.17	No.29	0.41	1.44	16.27
No.3	0.34	9.56	19.36	No.30	0.42	1.43	16.18
No.4	0.30	6.94	21.88				
No.5	0.29	6.37	22.48				
No.6	0.28	5.66	23.25				
No.7	0.27	4.59	24.40				
No.8	0.26	4.37	24.62				
No.9	0.26	3.58	25.30				
No.10	0.25	2.92	25.59				
No.11	0.25	2.56	25.57				
No.12	0.25	2.48	25.54				
No.13	0.33	3.73	19.89				
No.14	0.34	4.02	19.31				
No.15	0.38	4.26	17.39				
No.16	0.34	3.16	19.67				
No.17	0.33	3.28	20.00				
No.18	0.36	3.02	18.56				
No.19	0.37	2.92	18.18				
No.20	0.38	3.01	17.48				
No.21	0.36	2.37	18.33				
No.22	0.39	1.81	17.24				
No.23	0.42	1.44	16.15				
No.24	0.42	1.44	16.13				
No.25	0.42	1.37	15.88				
No.26	0.42	1.41	16.12				