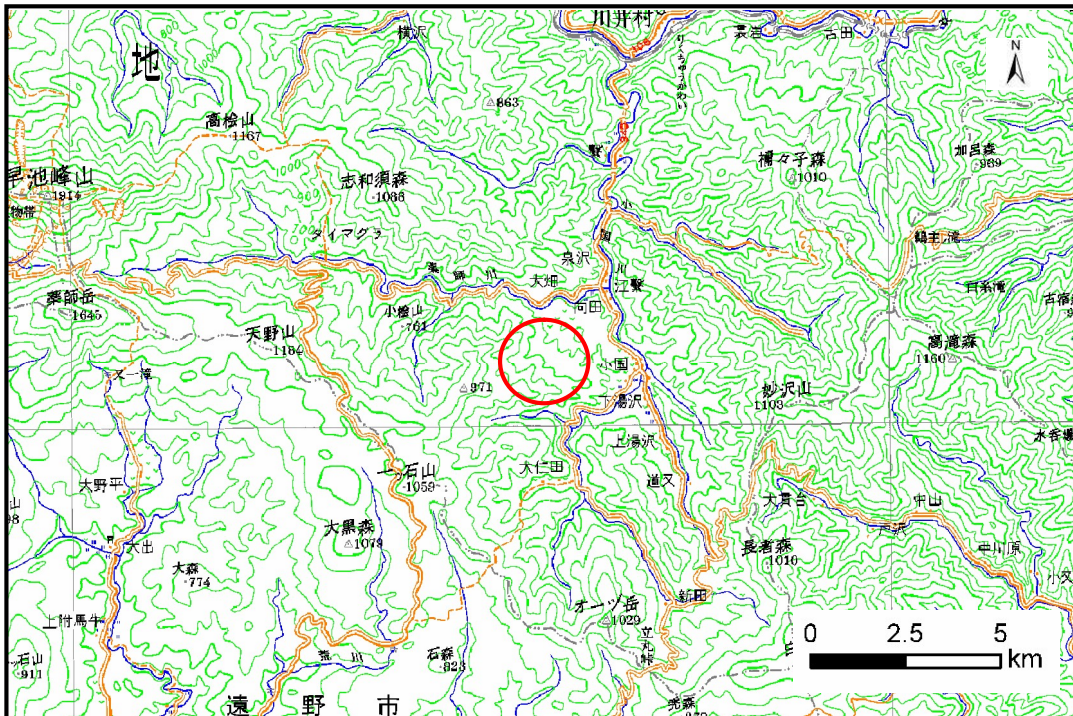


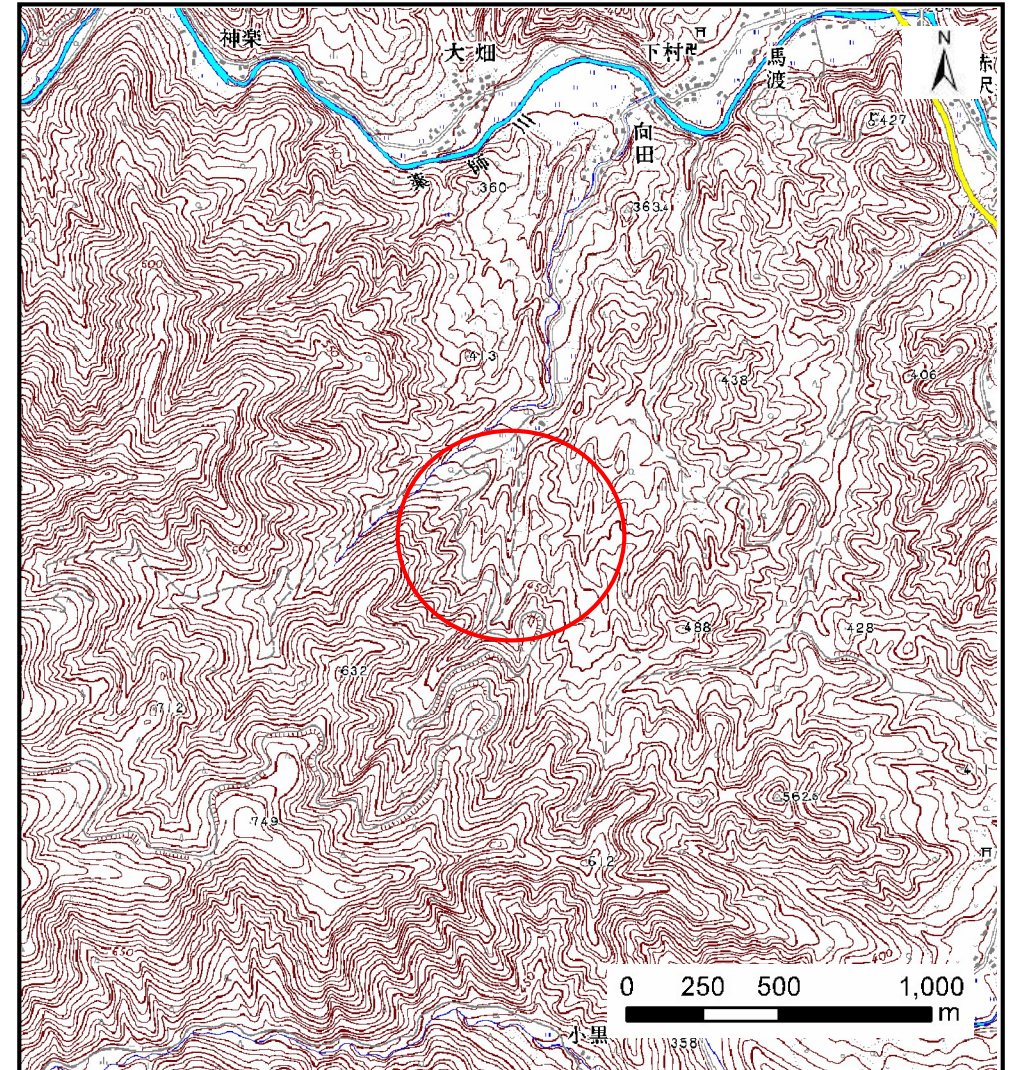
土砂災害防止に関する基礎調査(土石流)

表紙 位置,位置図

自然現象の種類	土石流
溪流番号	A103011-2
水系名	閉伊川
河川名	薬師川
溪流名	向田の沢-2
所在地	宮古市江繋第4地割
調査機関	岩手県宮古地方振興局



位置図(S=1:200,000)



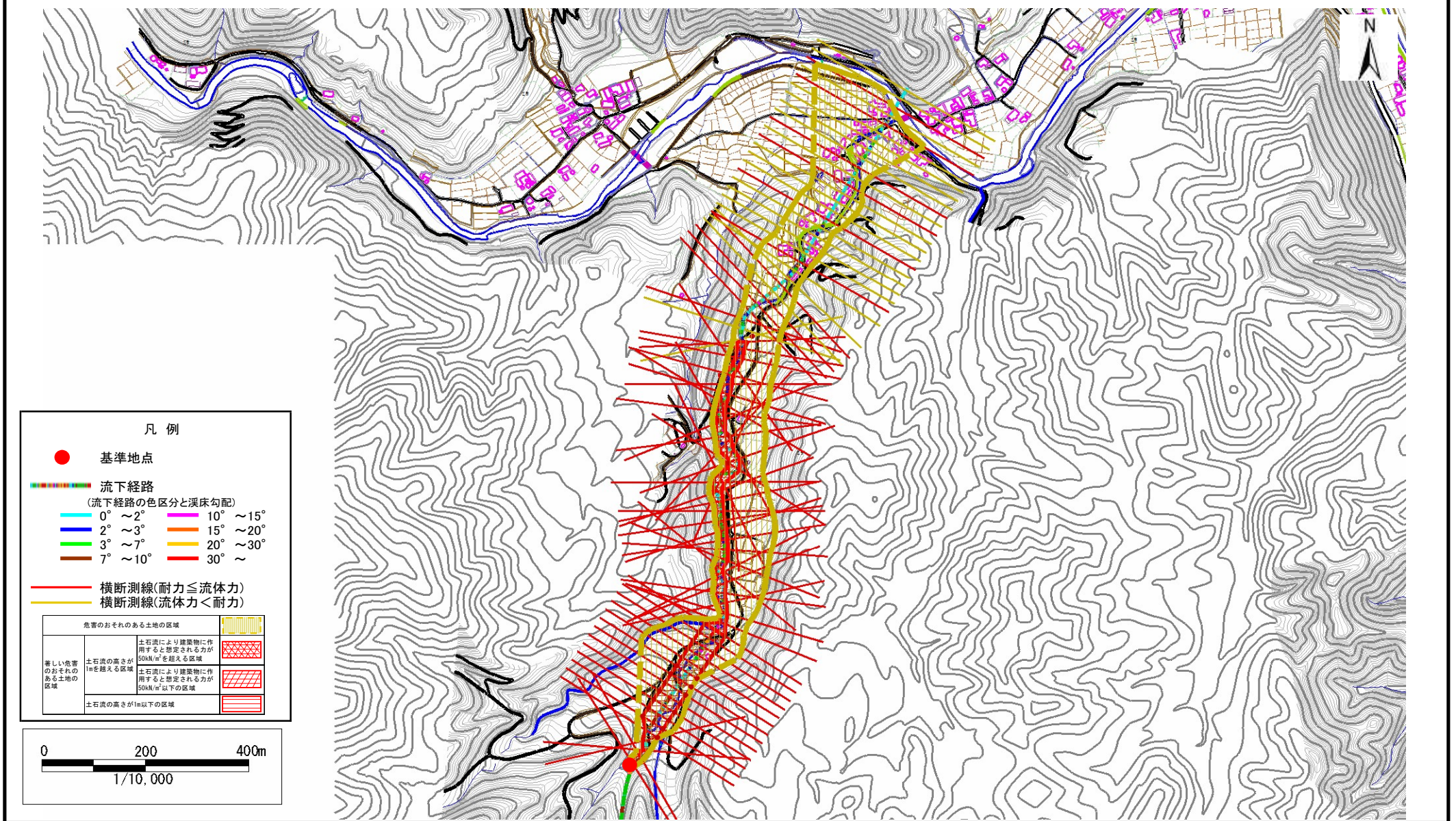
概況図(S=1:25,000)

土石流区域調査

様式3-1 危害のおそれのある土地、著しい危害のおそれのある土地の設定図

調査年度 平成21年度

溪	流	の	位	置	溪流番号	A103011-2	溪流名	向田の沢-2	所在地	宮古市江繋第4地割
---	---	---	---	---	------	-----------	-----	--------	-----	-----------



土石流区域調査

様式 3-1 危害のおそれのある土地、著しい危害のおそれのある土地の設定図(1/3)

調査年度 平成21年度

溪流の位置

溪流番号

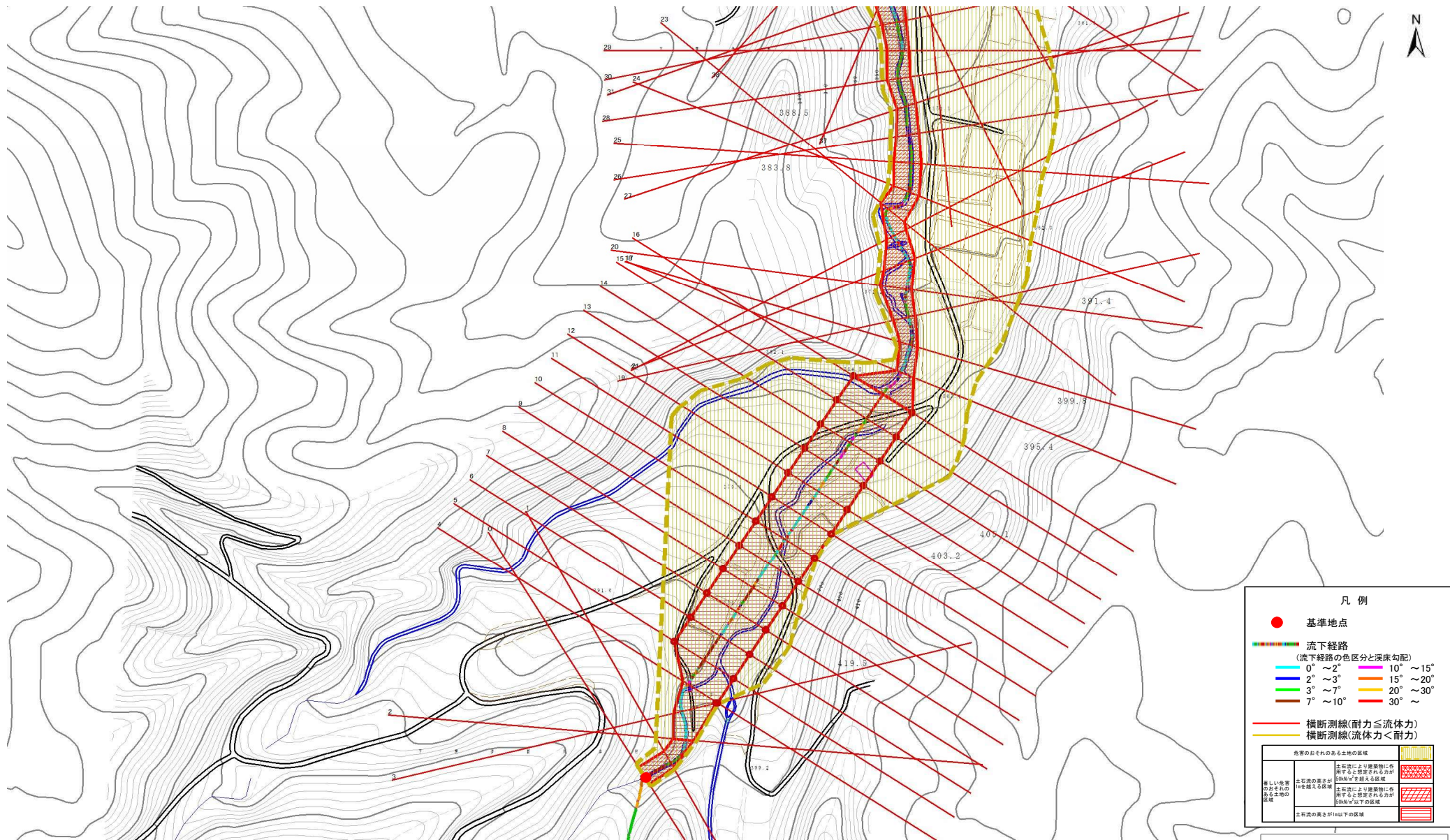
A103011-2

溪流名

向田の沢-2

所在地

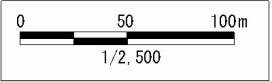
宮古市江繋第4地割



凡例

- 基準地点
- 流下経路
(流下経路の色区分と溪床勾配)
 - 0° ~ 2°
 - 2° ~ 3°
 - 3° ~ 7°
 - 7° ~ 10°
 - 10° ~ 15°
 - 15° ~ 20°
 - 20° ~ 30°
 - 30° ~
- 横断測線(耐力 ≧ 流体力)
- 横断測線(流体力 < 耐力)

危害のおそれのある土地の区域	
土石流の流下経路が 50%以上の区域	土石流により建築物に作用する土砂量とされるが50%以下を越える区域
著しい危害のおそれのある土地の区域	土石流により建築物に作用する土砂量とされるが50%以下の区域
土石流の流下経路が10%以下の区域	

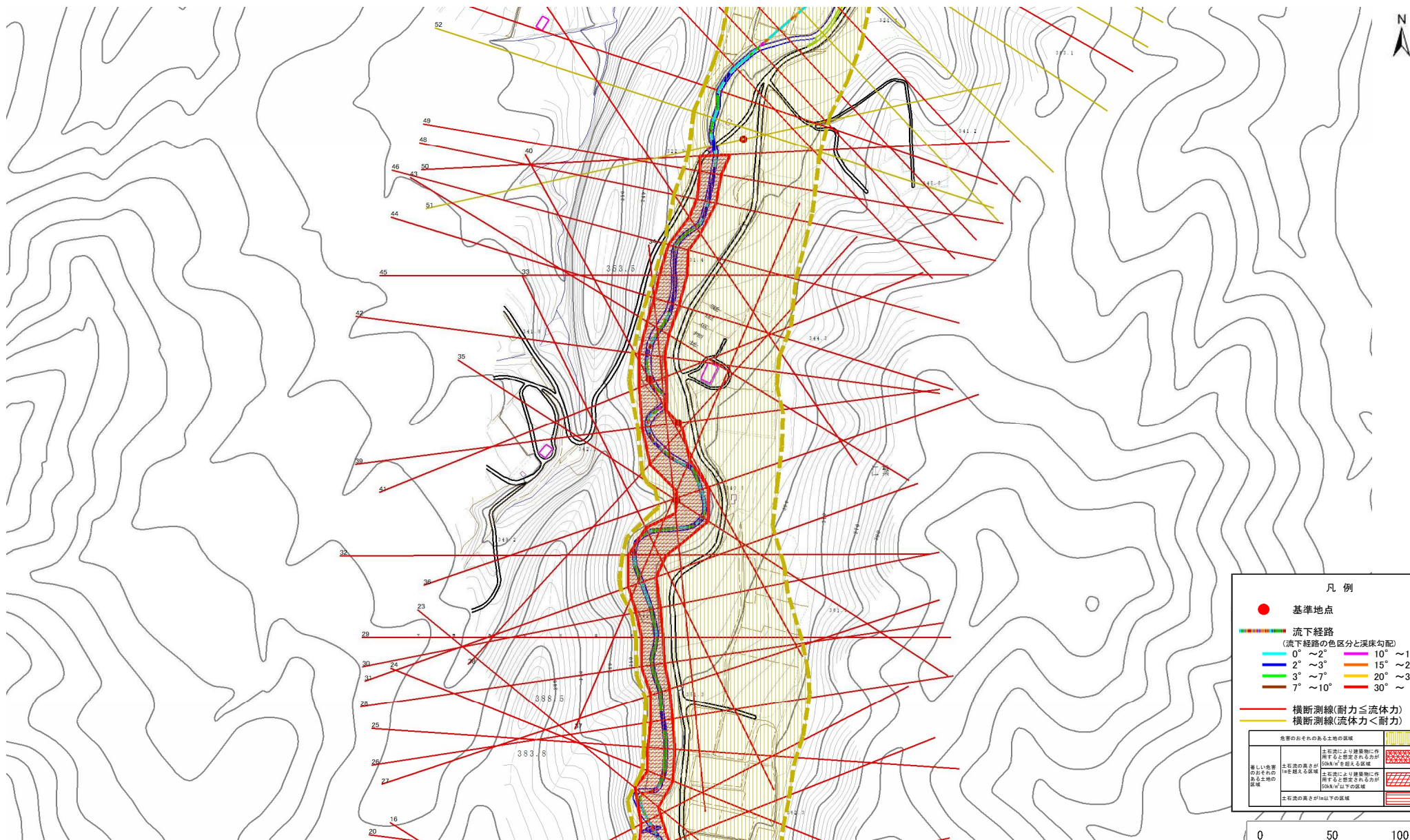


土石流区域調書

様式3-1 危害のおそれのある土地、著しい危害のおそれのある土地の設定図(2/3)

調査年度 平成21年度

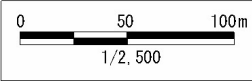
溪流の位置	溪流番号	A103011-2	溪流名	向田の沢-2	所在地	宮古市江繋第4地割
-------	------	-----------	-----	--------	-----	-----------



凡例

- 基準地点
- 流下経路
(流下経路の色区分と床勾配)
 - 0° ~ 2°
 - 2° ~ 3°
 - 3° ~ 7°
 - 7° ~ 10°
 - 10° ~ 15°
 - 15° ~ 20°
 - 20° ~ 30°
 - 30° ~
- 横断測線(耐力 ≤ 流体力)
- 横断測線(流体力 < 耐力)

危害のおそれのある土地の区域	土石流により建築物に作用する想定される力が50kN/m ² を超える区域
著しい危害のおそれのある土地の区域	土石流により建築物に作用する想定される力が20kN/m ² を超える区域
危害のおそれのある土地の区域	土石流の大きさが20以下の区域

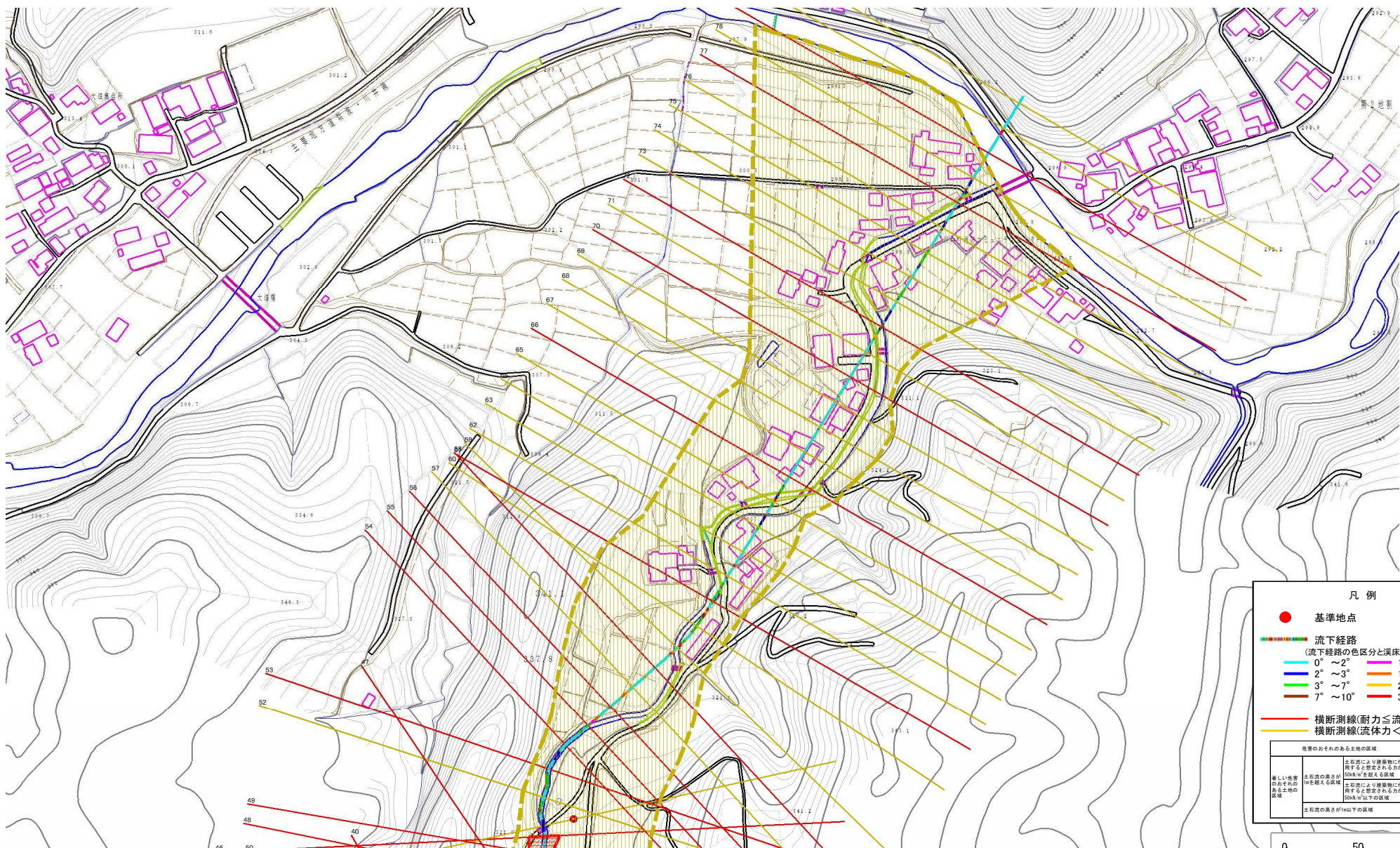


土石流区域調書

様式 3-1 危害のおそれのある土地、著しい危害のおそれのある土地の設定図 (3/3)

調査年度 平成21年度

溪流の位置 溪流番号 A103011-2 溪流名 向田の沢-2 所在地 宮古市江繋第4地割

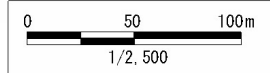


凡例

- 基準地点
- 流下経路
(流下経路の色区分と渓床勾配)

0° ~ 2°	10° ~ 15°
2° ~ 3°	15° ~ 20°
3° ~ 7°	20° ~ 30°
7° ~ 10°	30° ~
- 横断測線(耐力 ≤ 流体力)
- 横断測線(流体力 < 耐力)

危害のおそれのある土地の区域	
著しい危害のおそれのある土地の区域	土石流の高さが50M/mを超える区域
危害のおそれのある土地の区域	土石流の高さが10M/m以下の区域



土石流区域調書

様式3-2 建築物に作用すると想定される衝撃に関する事項

調査年度	平成21年度
------	--------

溪流の位置	溪流番号	A103011-2	溪流名	向田の沢-2	所在地	宮古市江繋第4地割
-------	------	-----------	-----	--------	-----	-----------

横断測線番号	土石流の高さh(m)	土石流の流体力Fd(kN/m ²)	建築物の耐力P2(kN/m ²)	横断測線番号	土石流の高さh(m)	土石流の流体力Fd(kN/m ²)	建築物の耐力P2(kN/m ²)
No.0	1.89	42.13	5.03	No.27	2.02	24.10	4.88
No.1	1.94	44.77	4.97	No.28	1.75	22.00	5.24
No.2	1.94	43.99	4.97	No.29	1.80	24.27	5.16
No.3	0.92	14.90	8.23	No.30	1.66	22.63	5.41
No.4	0.92	13.23	8.20	No.31	1.49	19.62	5.77
No.5	0.93	11.38	8.12	No.32	1.35	14.67	6.16
No.6	0.93	11.45	8.14	No.33	1.44	16.41	5.89
No.7	0.93	11.41	8.13	No.34	1.49	14.82	5.77
No.8	0.91	11.99	8.30	No.35	1.06	8.39	7.35
No.9	0.92	11.62	8.19	No.36	1.59	13.37	5.53
No.10	0.94	10.21	8.03	No.37	1.54	12.38	5.65
No.11	0.98	8.19	7.77	No.38	1.28	8.70	6.37
No.12	0.99	7.89	7.72	No.39	1.12	7.15	7.05
No.13	0.93	8.99	8.13	No.40	1.11	7.27	7.10
No.14	0.87	10.31	8.59	No.41	1.72	12.80	5.28
No.15	0.87	10.19	8.55	No.42	1.89	13.86	5.04
No.16	0.79	12.58	9.33	No.43	1.93	14.26	4.98
No.17	1.73	37.70	5.27	No.44	1.89	13.36	5.03
No.18	1.80	35.48	5.16	No.45	1.85	13.30	5.09
No.19	1.63	29.31	5.45	No.46	2.15	16.67	4.76
No.20	1.39	19.80	6.04	No.47	2.14	17.71	4.76
No.21	1.31	19.61	6.27	No.48	2.18	18.29	4.73
No.22	1.62	29.44	5.47	No.49	2.10	16.86	4.80
No.23	1.37	21.46	6.09	No.50	1.71	12.21	5.30
No.24	1.47	23.54	5.82	No.51	1.15	6.60	6.90
No.25	1.40	25.66	5.99	No.52	1.11	7.07	7.08
No.26	1.80	22.83	5.16	No.53	1.09	7.31	7.17

土石流区域調書

様式3-2 建築物に作用すると想定される衝撃に関する事項

調査年度	平成21年度
------	--------

溪流の位置	溪流番号	A103011-2	溪流名	向田の沢-2	所在地	宮古市江繋第4地割
-------	------	-----------	-----	--------	-----	-----------

横断測線番号	土石流の高さh(m)	土石流の流体力Fd(kN/m ²)	建築物の耐力P2(kN/m ²)	横断測線番号	土石流の高さh(m)	土石流の流体力Fd(kN/m ²)	建築物の耐力P2(kN/m ²)
No.54	1.68	12.04	5.36	No.81	0.00	0.00	0.00
No.55	1.91	13.95	5.01				
No.56	1.30	6.33	6.31				
No.57	1.13	6.66	7.00				
No.58	1.39	7.89	6.04				
No.59	1.10	6.96	7.12				
No.60	1.16	6.28	6.85				
No.61	1.31	9.04	6.29				
No.62	1.20	5.90	6.70				
No.63	1.16	6.27	6.85				
No.64	1.17	6.16	6.80				
No.65	1.10	6.99	7.13				
No.66	1.04	7.88	7.46				
No.67	1.13	6.69	7.01				
No.68	1.10	6.94	7.11				
No.69	1.20	5.83	6.67				
No.70	1.08	7.32	7.25				
No.71	1.12	6.78	7.05				
No.72	1.01	8.28	7.61				
No.73	1.12	6.76	7.04				
No.74	1.09	7.17	7.20				
No.75	1.15	6.36	6.88				
No.76	1.10	6.94	7.11				
No.77	1.04	7.78	7.43				
No.78	1.09	7.07	7.16				
No.79	1.04	7.80	7.43				
No.80	1.28	5.00	6.40				