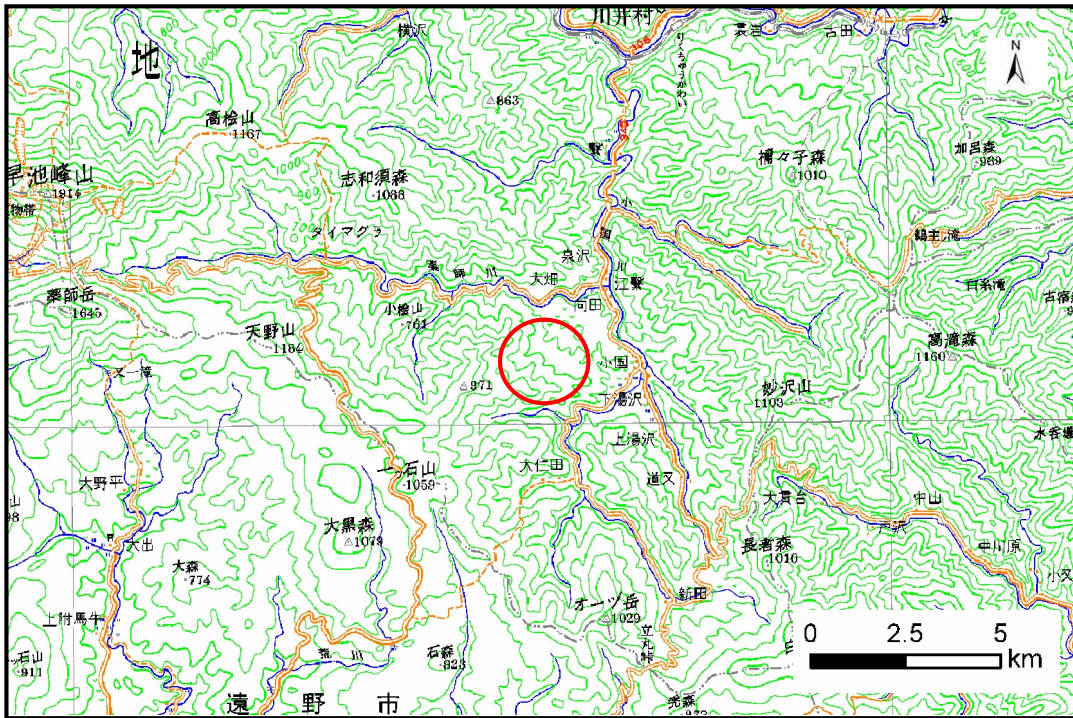


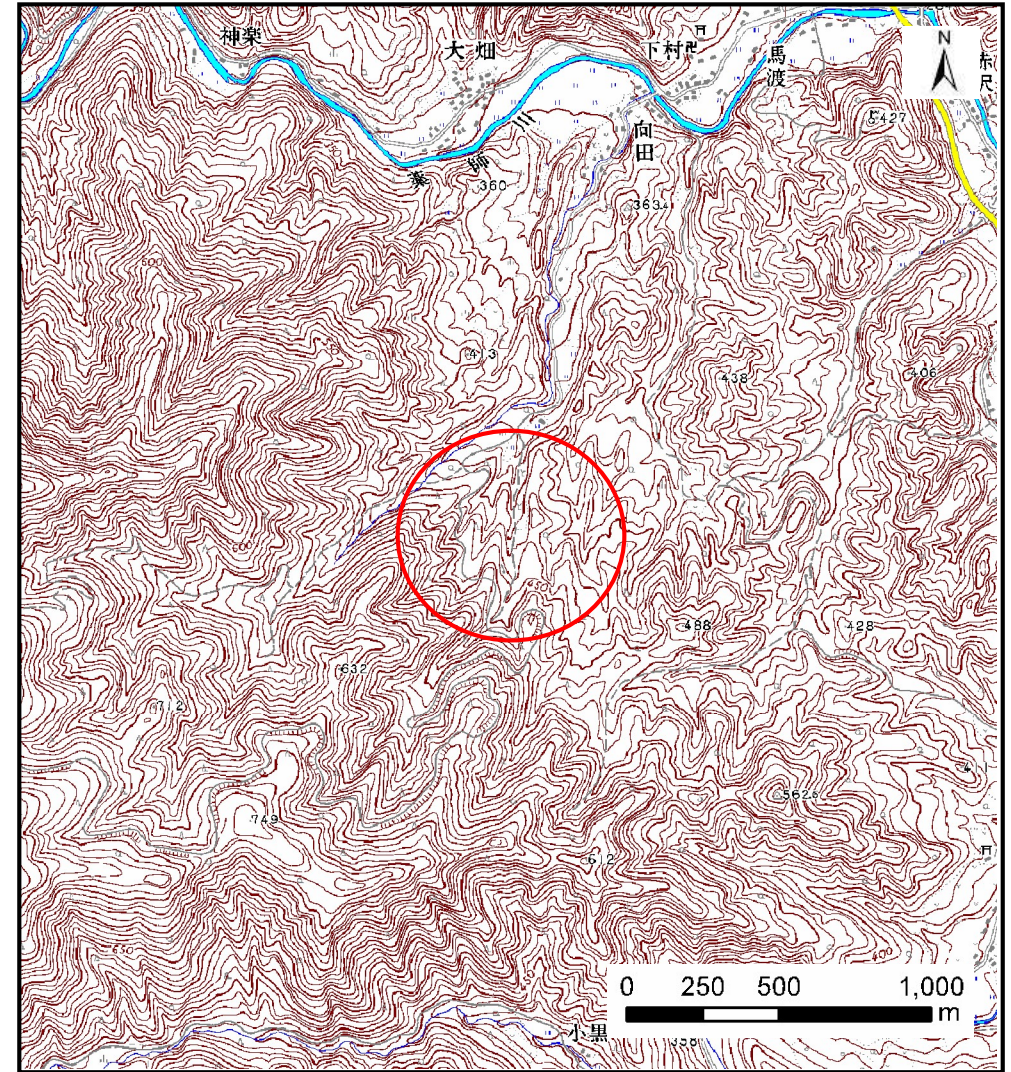
土砂災害防止に関する基礎調査(土石流)

表紙 位置,位置図

自然現象の種類	土石流
溪流番号	A103011-1
水系名	閉伊川
河川名	薬師川
溪流名	向田の沢-1
所在地	宮古市江繋第4地割
調査機関	岩手県宮古地方振興局



位置図(S=1:200,000)



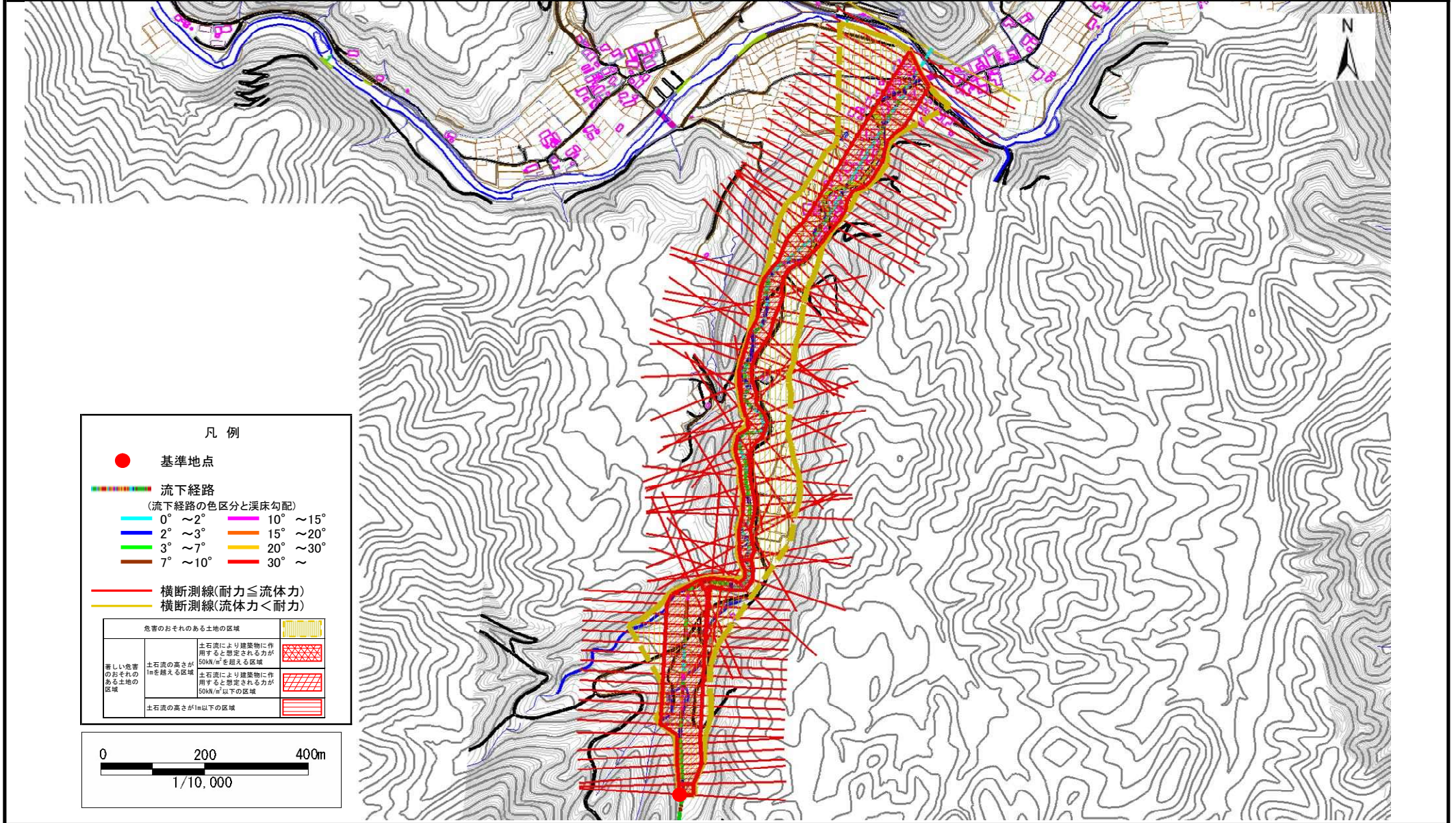
概況図(S=1:25,000)

土石流区域調査

様式3-1 危害のおそれのある土地、著しい危害のおそれのある土地の設定図

調査年度 平成21年度

溪流の位置	溪流番号	A103011-1	溪流名	向田の沢-1	所在地	宮古市江繋第4地割
-------	------	-----------	-----	--------	-----	-----------



土石流区域調書

様式 3-1 危害のおそれのある土地、著しい危害のおそれのある土地の設定図 (1/3)

調査年度 平成21年度

溪流の位置

溪流番号

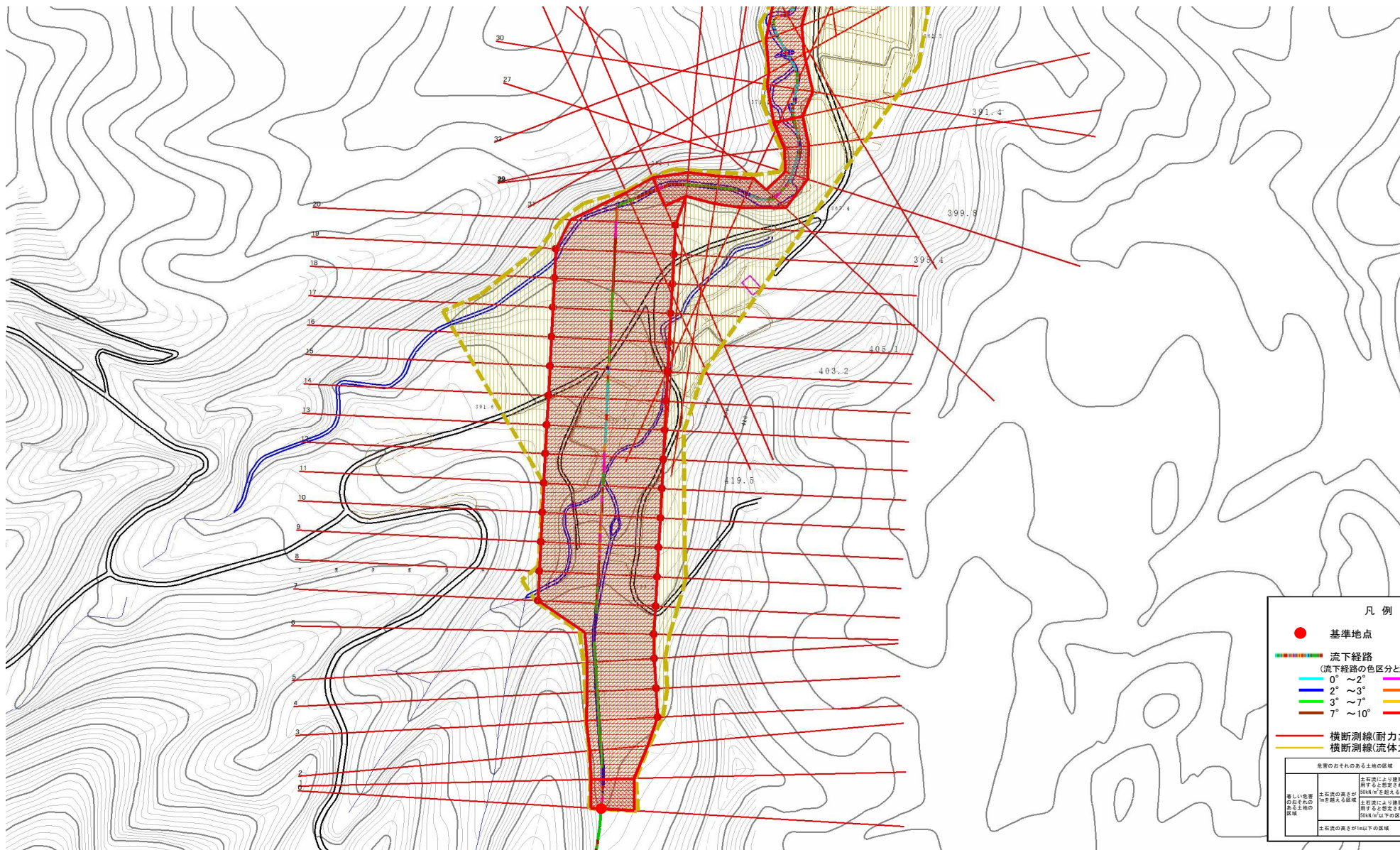
A103011-1

溪流名

向田の沢-1

所在地

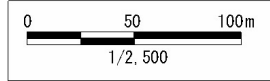
宮古市江繋第4地割



凡例

- 基準地点
- 流下経路
(流下経路の色区分と渓床勾配)
 - 0° ~ 2°
 - 2° ~ 3°
 - 3° ~ 7°
 - 7° ~ 10°
 - 10° ~ 15°
 - 15° ~ 20°
 - 20° ~ 30°
 - 30° ~
- 横断測線(耐力 ≧ 流体力)
- 横断測線(流体力 < 耐力)

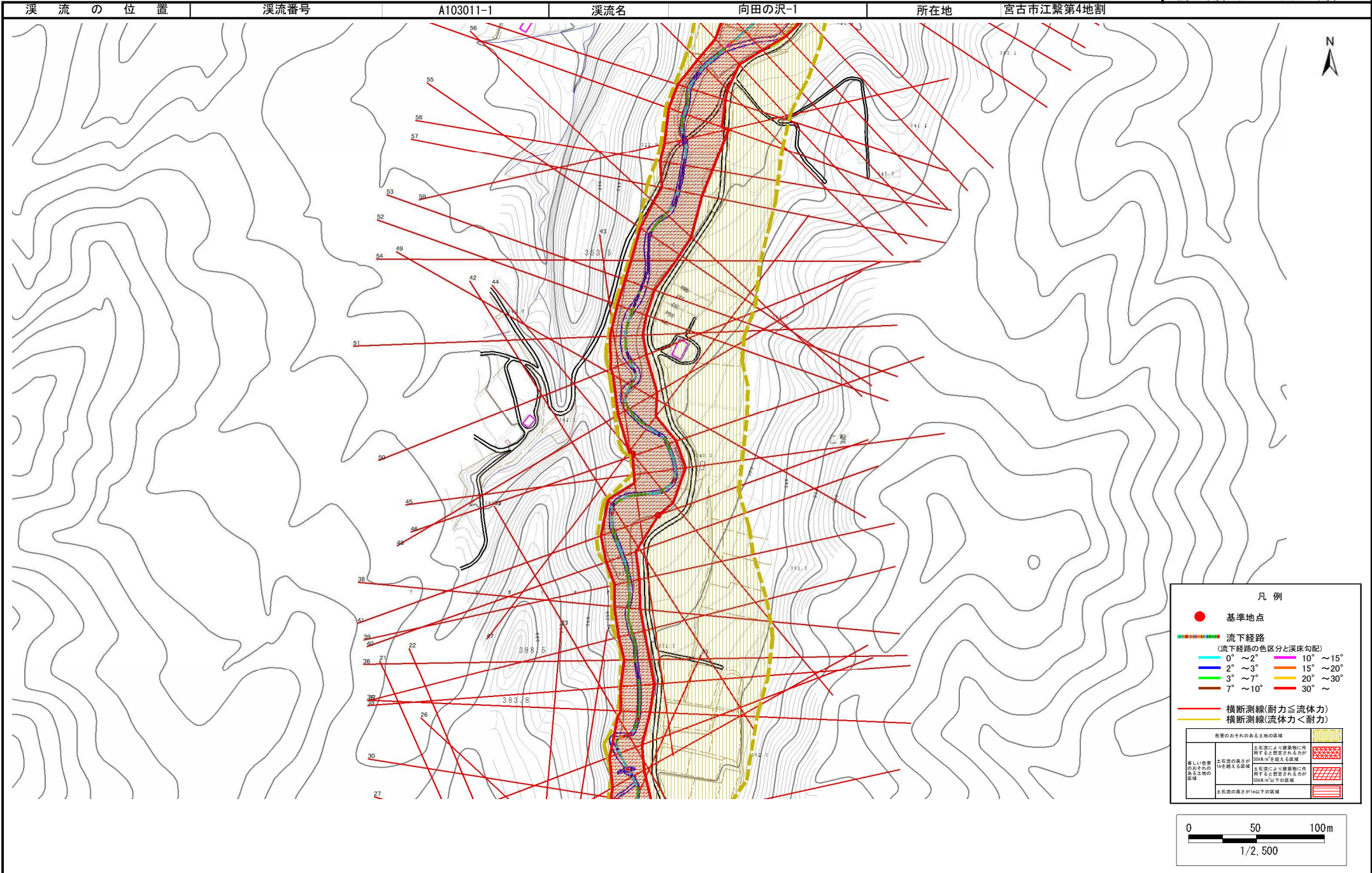
危害のおそれのある土地の区域	
著しい危害のおそれのある土地の区域	土砂流により建築物に作用すると想定されるが 500kg/m ² を超える区域
危害のおそれのある土地の区域	土砂流により建築物に作用すると想定されるが 500kg/m ² 以下の区域
	土砂流の高さが1m以下の区域



土石流区域調書

様式3-1 危害のおそれのある土地、著しい危害のおそれのある土地の設定図(2/3)

調査年度 平成21年度

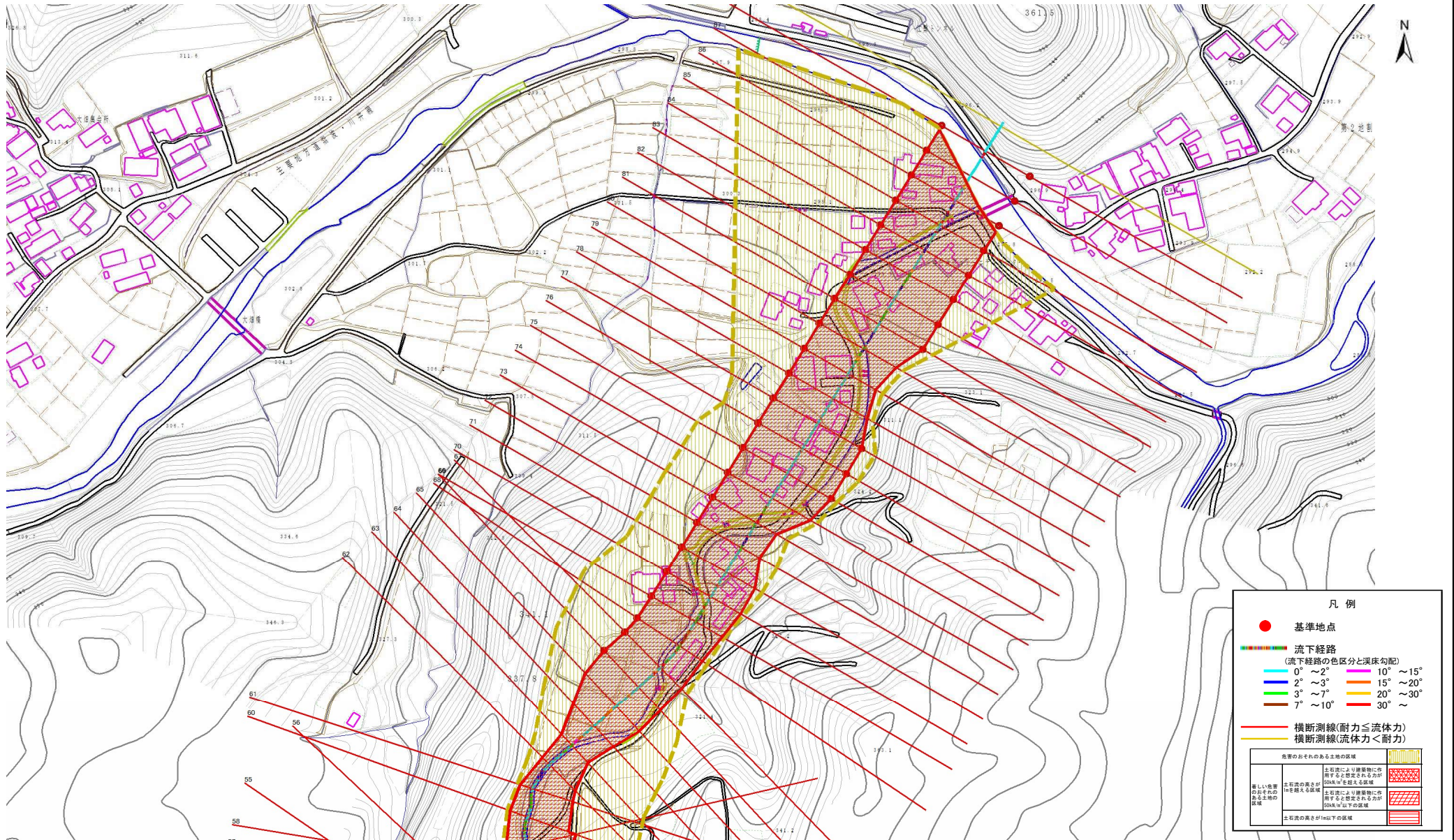


土石流区域調書

様式 3-1 危害のおそれのある土地、著しい危害のおそれのある土地の設定図 (3/3)

調査年度 平成21年度

溪流の位置	溪流番号	A103011-1	溪流名	向田の沢-1	所在地	宮古市江繋第4地割
-------	------	-----------	-----	--------	-----	-----------

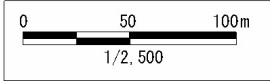


凡例

- 基準地点
- 流下経路
(流下経路の色区分と渓床勾配)

0° ~ 2°	10° ~ 15°
2° ~ 3°	15° ~ 20°
3° ~ 7°	20° ~ 30°
7° ~ 10°	30° ~
- 横断測線(耐力 ≧ 流体力)
— 横断測線(流体力 < 耐力)

危害のおそれのある土地の区域	
土砂流の発生が 500m/m以上の区域	土砂流により建築物に作用すると想定されるが 500m/m以上の区域
土砂流の発生が 100m/m以上の区域	土砂流により建築物に作用すると想定されるが 100m/m以上の区域
土砂流の発生が 50m/m以上の区域	土砂流により建築物に作用すると想定されるが 50m/m以上の区域
土砂流の発生が 10m/m以上の区域	土砂流により建築物に作用すると想定されるが 10m/m以上の区域



土石流区域調書

様式3-2 建築物に作用すると想定される衝撃に関する事項

調査年度 平成21年度

溪流の位置	溪流番号	A103011-1	溪流名	向田の沢-1	所在地	宮古市江繋第4地割	
横断測線番号	土石流の高さh(m)	土石流の流体力Fd(kN/m ²)	建築物の耐力P2(kN/m ²)	横断測線番号	土石流の高さh(m)	土石流の流体力Fd(kN/m ²)	建築物の耐力P2(kN/m ²)
No.0	2.25	58.26	4.68	No.27	2.96	68.74	4.50
No.1	2.31	58.70	4.65	No.28	2.93	62.46	4.50
No.2	1.90	42.60	5.02	No.29	2.73	50.49	4.51
No.3	1.24	21.80	6.51	No.30	2.23	31.65	4.70
No.4	1.25	19.32	6.49	No.31	2.55	27.93	4.54
No.5	1.26	18.01	6.46	No.32	2.56	30.96	4.53
No.6	1.27	16.53	6.42	No.33	2.45	29.42	4.57
No.7	1.28	15.53	6.38	No.34	2.75	36.78	4.50
No.8	1.29	14.52	6.34	No.35	2.53	34.36	4.54
No.9	1.23	16.04	6.56	No.36	2.93	42.99	4.50
No.10	1.18	17.52	6.78	No.37	2.92	40.51	4.50
No.11	1.16	18.22	6.87	No.38	2.87	43.02	4.50
No.12	1.21	16.72	6.66	No.39	2.89	45.06	4.50
No.13	1.29	14.66	6.36	No.40	2.48	38.99	4.56
No.14	1.26	15.34	6.46	No.41	1.26	16.34	6.46
No.15	1.23	16.03	6.56	No.42	2.16	28.33	4.75
No.16	1.26	15.27	6.45	No.43	2.46	30.10	4.57
No.17	1.23	16.12	6.57	No.44	1.41	13.07	5.98
No.18	1.19	17.04	6.71	No.45	2.49	25.75	4.56
No.19	1.24	15.84	6.53	No.46	2.33	22.54	4.63
No.20	1.27	15.01	6.41	No.47	2.32	20.25	4.64
No.21	2.53	38.53	4.55	No.48	2.34	19.61	4.63
No.22	2.60	49.67	4.53	No.49	2.24	18.75	4.69
No.23	2.82	69.71	4.50	No.50	2.62	22.11	4.52
No.24	2.61	59.86	4.52	No.51	2.87	24.89	4.50
No.25	2.48	52.90	4.56	No.52	2.94	26.70	4.50
No.26	2.71	62.29	4.51	No.53	2.95	26.11	4.50

土石流区域調書

様式3-2 建築物に作用すると想定される衝撃に関する事項

調査年度 平成21年度

溪流の位置	溪流番号	A103011-1	溪流名	向田の沢-1	所在地	宮古市江繋第4地割	
横断測線番号	土石流の高さh(m)	土石流の流体力Fd(kN/m ²)	建築物の耐力P2(kN/m ²)	横断測線番号	土石流の高さh(m)	土石流の流体力Fd(kN/m ²)	建築物の耐力P2(kN/m ²)
No.54	2.38	19.38	4.61	No.81	1.51	10.14	5.70
No.55	2.28	18.34	4.67	No.82	1.47	10.75	5.81
No.56	2.11	18.18	4.80	No.83	1.57	9.44	5.58
No.57	2.41	22.24	4.59	No.84	1.50	10.41	5.75
No.58	2.10	17.65	4.80	No.85	1.41	11.66	5.97
No.59	1.88	14.22	5.04	No.86	1.48	10.59	5.78
No.60	2.04	16.43	4.86	No.87	1.41	11.69	5.97
No.61	2.17	18.50	4.74	No.88	1.74	7.28	5.25
No.62	2.44	20.24	4.58	No.89	0.00	0.00	0.00
No.63	2.74	22.86	4.50				
No.64	2.26	13.31	4.68				
No.65	1.76	12.10	5.23				
No.66	1.57	9.38	5.57				
No.67	1.49	10.43	5.76				
No.68	1.57	9.43	5.58				
No.69	1.48	10.65	5.79				
No.70	1.62	8.85	5.47				
No.71	1.57	9.40	5.57				
No.72	1.59	9.24	5.54				
No.73	1.48	10.57	5.78				
No.74	1.40	11.81	5.99				
No.75	1.52	10.02	5.68				
No.76	1.50	10.40	5.75				
No.77	1.63	8.74	5.45				
No.78	1.45	11.09	5.87				
No.79	1.51	10.16	5.71				
No.80	1.37	12.41	6.09				