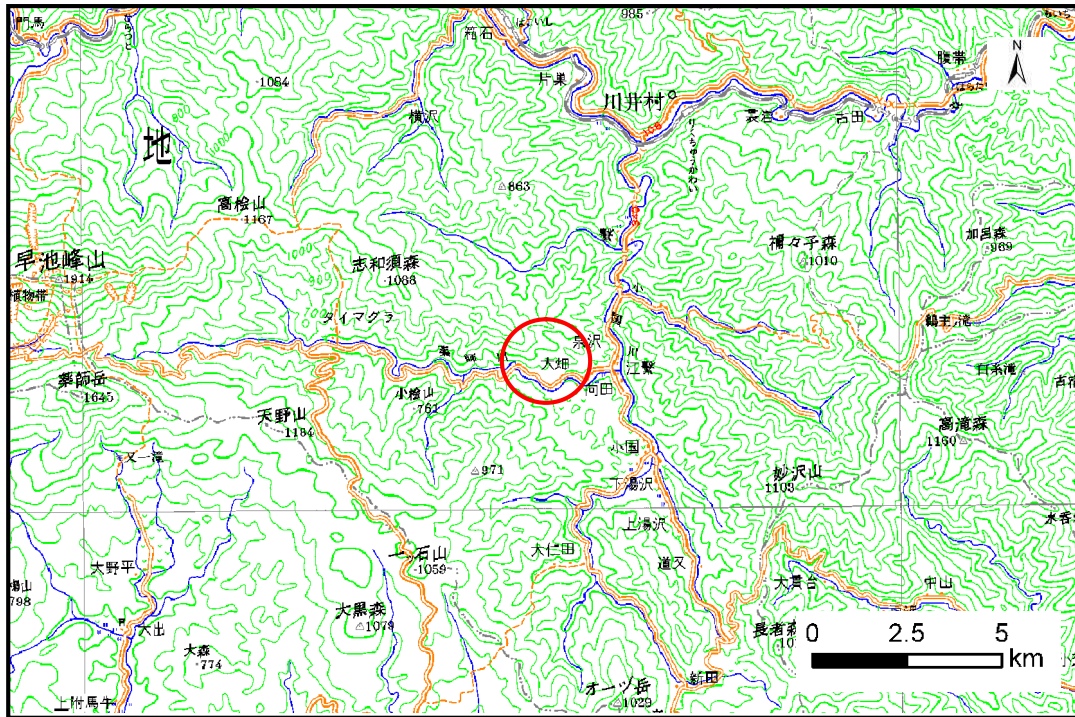


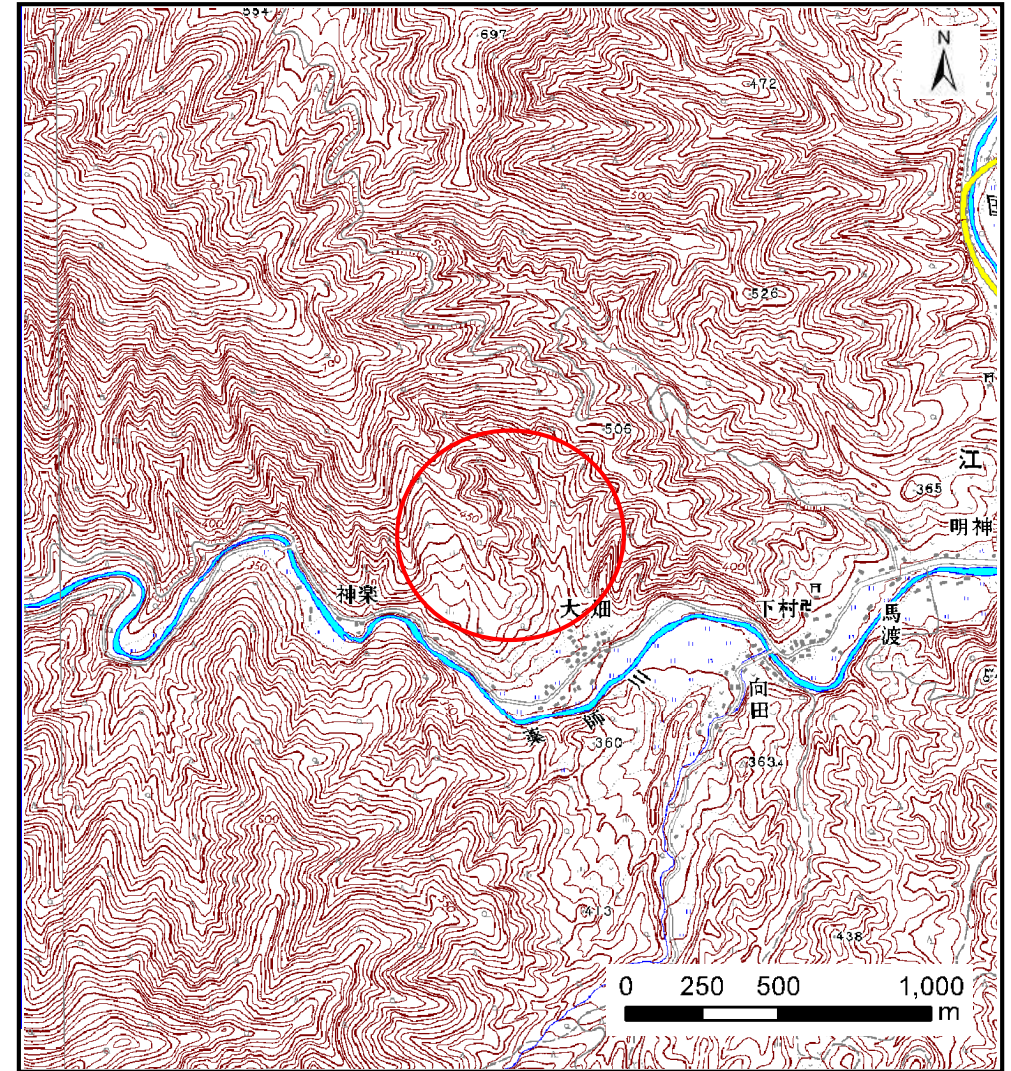
土砂災害防止に関する基礎調査(土石流)

表紙 位置,位置図

自然現象の種類	土石流
溪流番号	A103010-1
水系名	閉伊川
河川名	薬師川
溪流名	大畑の沢-1
所在地	宮古市江繋第7地割
調査機関	岩手県宮古地方振興局



位置図(S=1:200,000)



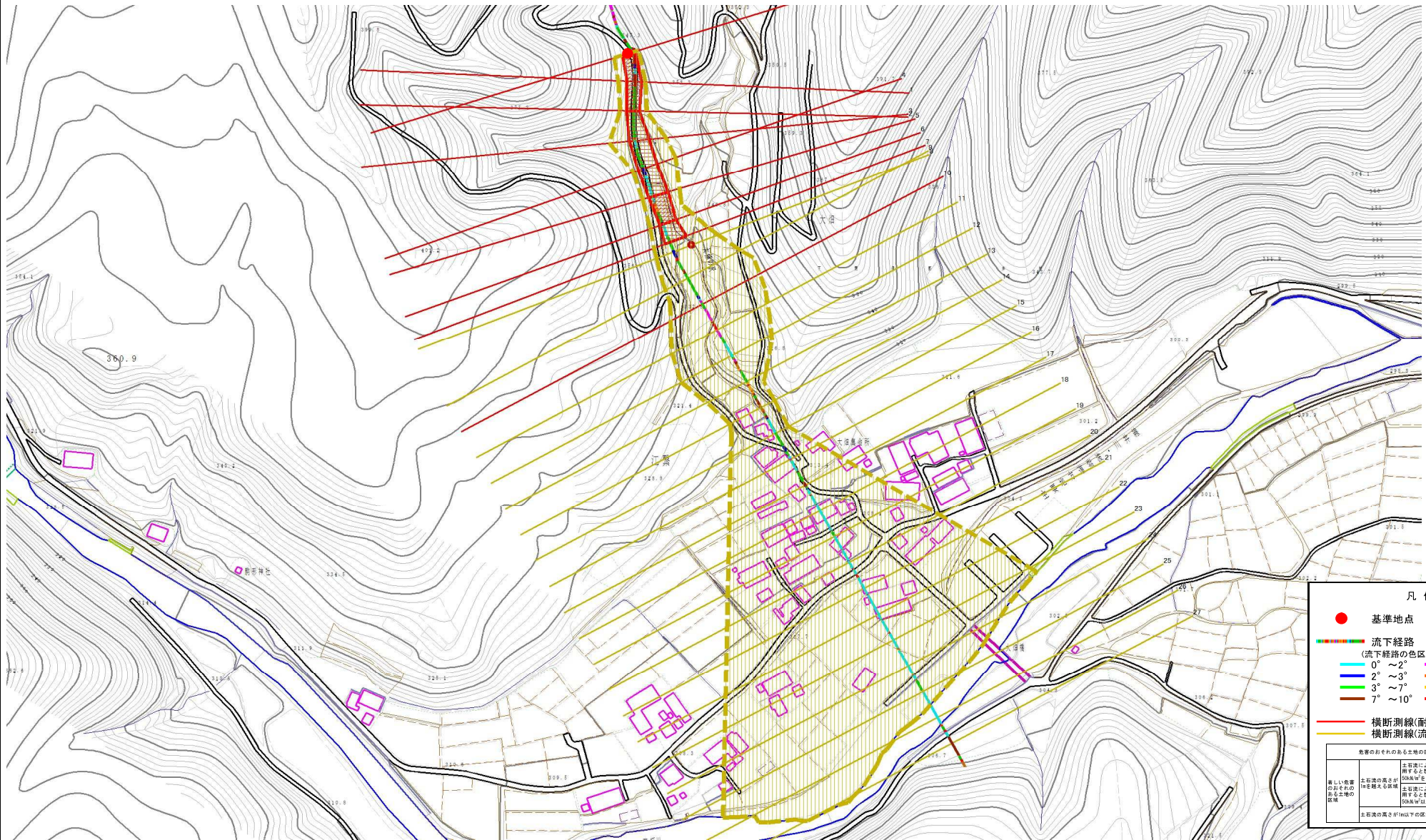
概況図(S=1:25,000)

土石流区域調査

様式 3-1 危害のおそれのある土地、著しい危害のおそれのある土地の設定図

調査年度 平成21年度

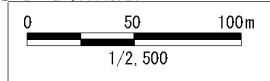
溪流の位置	溪流番号	A103010-1	溪流名	大畑の沢-1	所在地	宮古市江鷺第7地割
-------	------	-----------	-----	--------	-----	-----------



凡例

- 基準地点
- 流下経路
(流下経路の色区分と渓床勾配)
 - 0° ~ 2°
 - 2° ~ 3°
 - 3° ~ 7°
 - 7° ~ 10°
 - 10° ~ 15°
 - 15° ~ 20°
 - 20° ~ 30°
 - 30° ~
- 横断測線(耐力 ≤ 流体力)
- 横断測線(流体力 < 耐力)

危害のおそれのある土地の区域	
著しい危害のおそれのある土地の区域	土質により建築物に作用すると想定される力が 50kN/m ² を超える区域
危害のおそれのある土地の区域	土質により建築物に作用すると想定される力が 50kN/m ² 以下の区域
土質の耐力が 10kN/m ² 以下の区域	



土石流区域調査

様式3-2 建築物に作用すると想定される衝撃に関する事項

調査年度	平成21年度
------	--------

溪流の位置	溪流番号	A103010-1	溪流名	大畑の沢-1	所在地	宮古市江繋第7地割
-------	------	-----------	-----	--------	-----	-----------

横断測線番号	土石流の高さh(m)	土石流の流体力Fd(kN/m ²)	建築物の耐力P2(kN/m ²)	横断測線番号	土石流の高さh(m)	土石流の流体力Fd(kN/m ²)	建築物の耐力P2(kN/m ²)
No.0	1.20	25.08	6.67	No.27	0.86	2.79	8.66
No.1	1.15	22.03	6.89				
No.2	1.23	21.82	6.55				
No.3	0.96	15.00	7.94				
No.4	0.96	13.82	7.94				
No.5	0.96	12.62	7.95				
No.6	1.04	15.09	7.45				
No.7	0.86	11.69	8.62				
No.8	0.65	7.90	10.99				
No.9	0.63	8.34	11.25				
No.10	0.77	9.86	9.47				
No.11	0.67	7.04	10.66				
No.12	0.67	6.82	10.62				
No.13	0.66	7.19	10.87				
No.14	0.63	7.75	11.23				
No.15	0.63	7.90	11.32				
No.16	0.63	7.92	11.34				
No.17	0.64	7.57	11.11				
No.18	0.64	7.58	11.12				
No.19	0.67	6.94	10.71				
No.20	0.67	6.91	10.68				
No.21	0.64	7.68	11.19				
No.22	0.64	7.48	11.06				
No.23	0.66	7.08	10.79				
No.24	0.71	5.32	10.22				
No.25	0.72	4.91	10.06				
No.26	0.71	5.02	10.15				