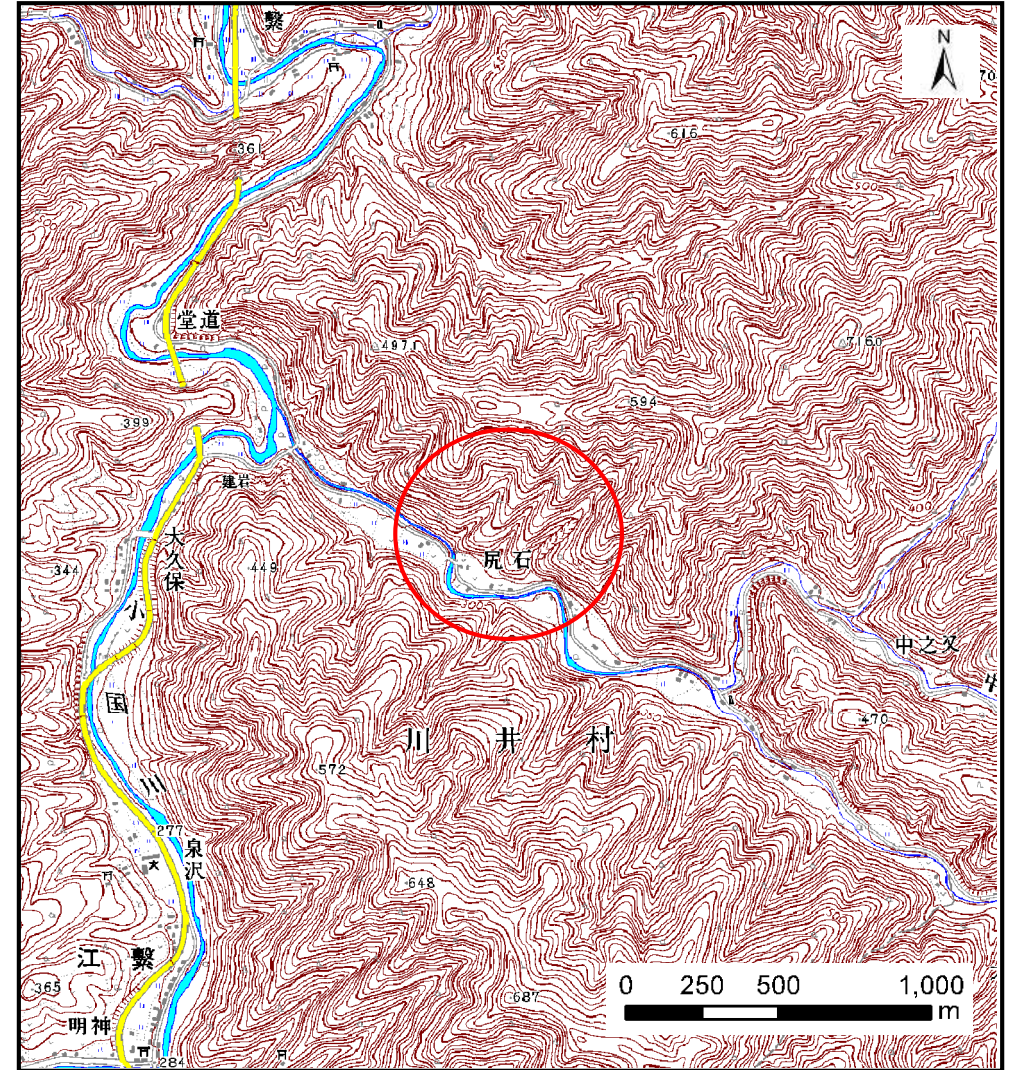
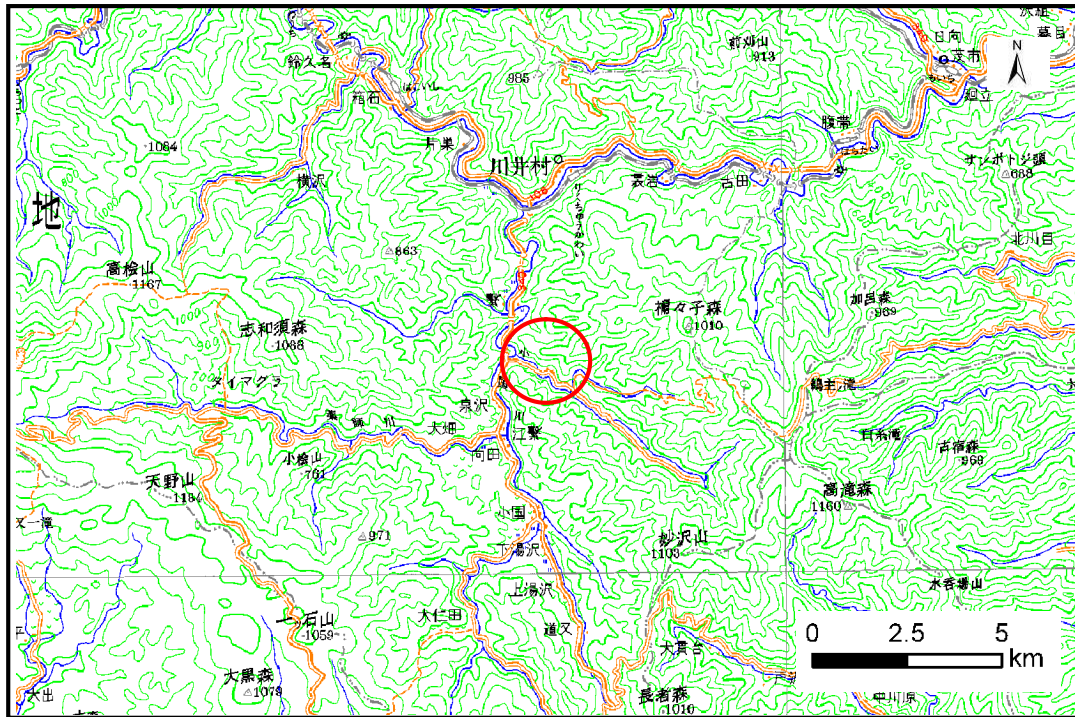


土砂災害防止に関する基礎調査(土石流)

表紙 位置,位置図

自然現象の種類	土石流
溪流番号	A103008
水系名	閉伊川
河川名	小国川
溪流名	尻石の沢
所在地	宮古市江繋第17地割
調査機関	岩手県宮古地方振興局

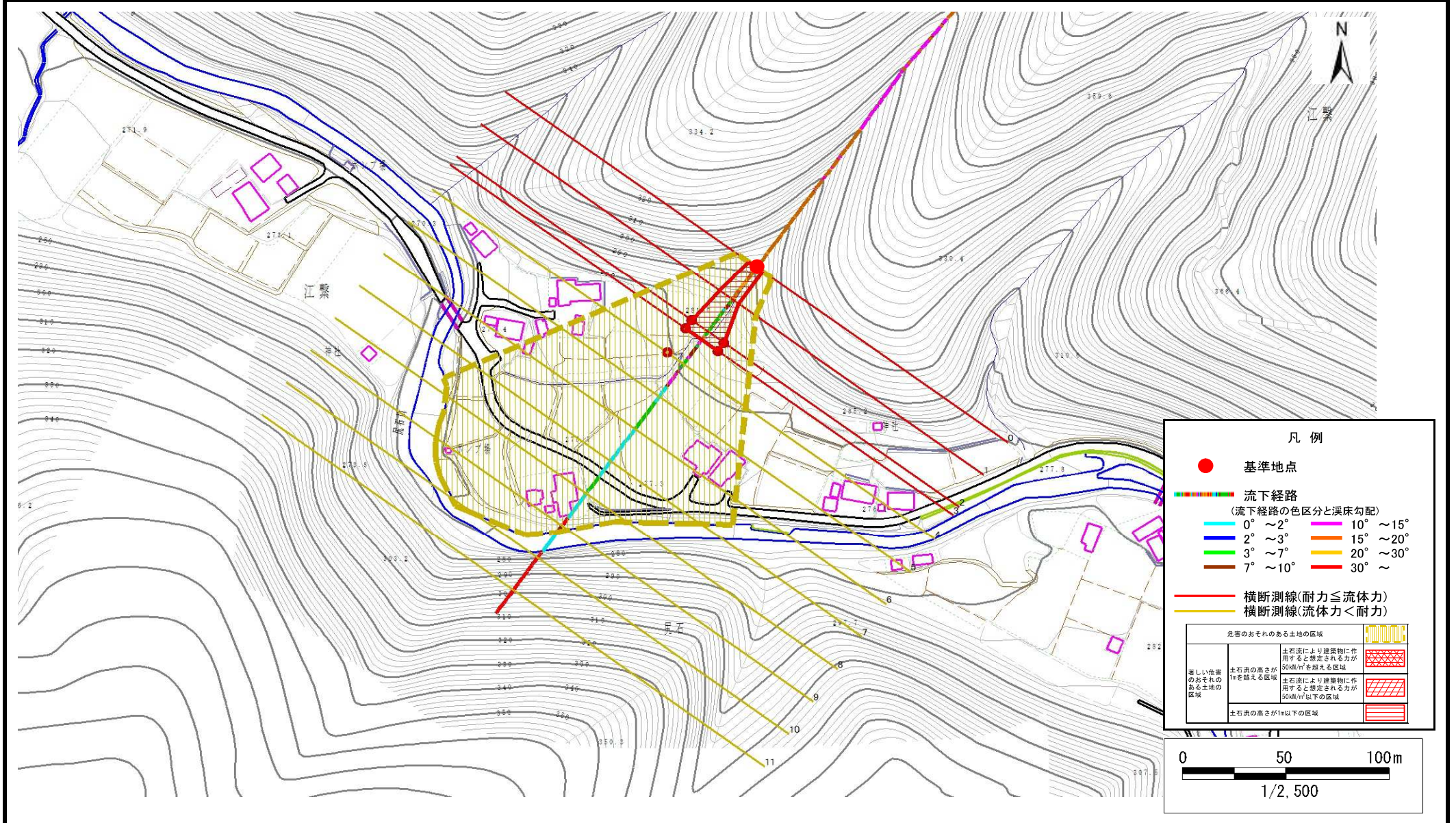


土石流区域調査

様式3-1 危害のおそれのある土地、著しい危害のおそれのある土地の設定図

調査年度 平成21年度

溪流の位置	溪流番号	A103008	溪流名	尻石の沢	所在地	宮古市江繋第17地割
-------	------	---------	-----	------	-----	------------



土石流区域調書

様式3-2 建築物に作用すると想定される衝撃に関する事項

調査年度 平成21年度

溪流の位置	A103008	溪流名	屍石の沢	所在地	宮古市江繋第17地割
-------	---------	-----	------	-----	------------

横断測線番号	土石流の高さh(m)	土石流の流体力Fd(kN/m ²)	建築物の耐力P2(kN/m ²)	横断測線番号	土石流の高さh(m)	土石流の流体力Fd(kN/m ²)	建築物の耐力P2(kN/m ²)
No.0	0.66	33.75	10.76				
No.1	0.55	26.36	12.65				
No.2	0.41	16.48	16.41				
No.3	0.42	16.34	16.34				
No.4	0.40	15.09	16.85				
No.5	0.30	9.53	22.01				
No.6	0.24	6.01	27.90				
No.7	0.20	4.02	32.95				
No.8	0.18	2.88	36.45				
No.9	0.17	2.45	37.75				
No.10	0.17	1.25	39.08				
No.11	0.00	0.00	0.00				