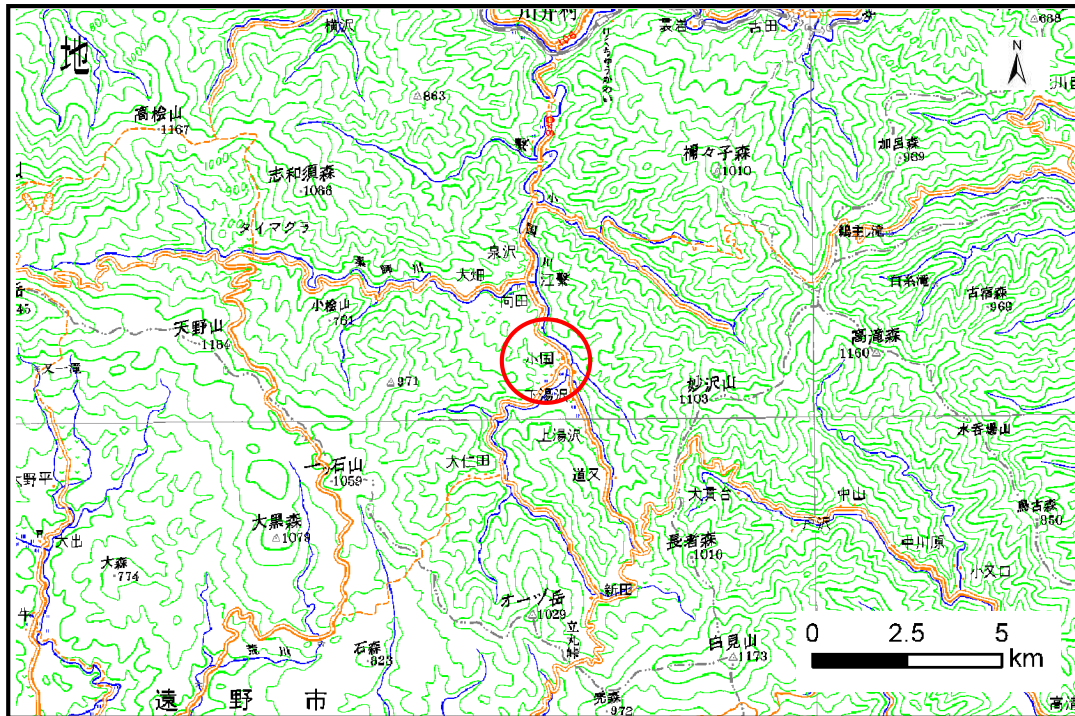


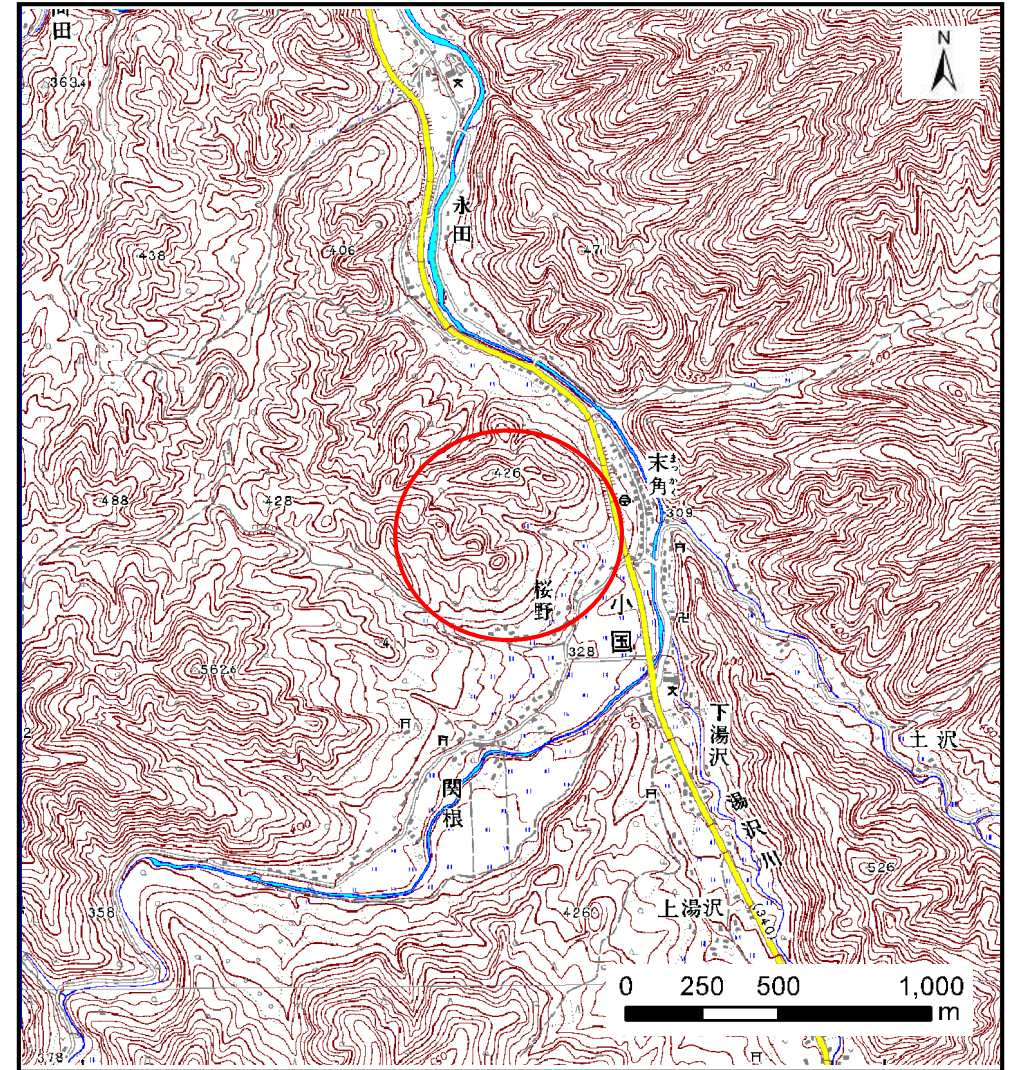
# 土砂災害防止に関する基礎調査(土石流)

表紙 位置,位置図

自然現象の種類	土石流
溪流番号	A103004-2
水系名	閉伊川
河川名	小国川
溪流名	末角の沢-2
所在地	宮古市小国第20地割
調査機関	岩手県宮古地方振興局



位置図(S=1:200,000)



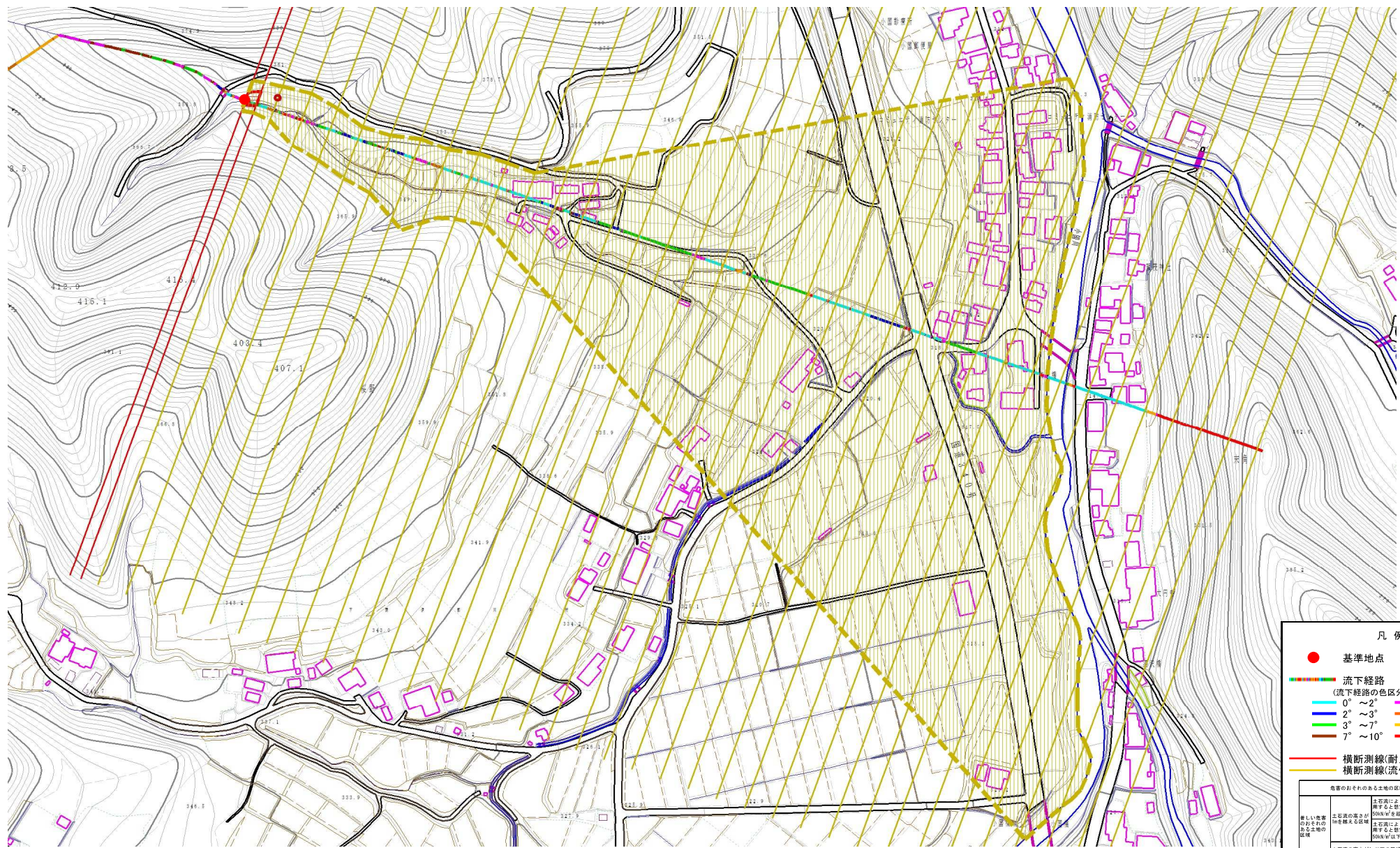
概況図(S=1:25,000)

# 土石流区域調書

様式 3-1 危害のおそれのある土地、著しい危害のおそれのある土地の設定図

調査年度 平成21年度

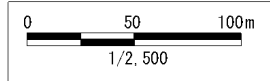
溪流の位置 溪流番号 A103004-2 溪流名 末角の沢-2 所在地 宮古市小国第20地割



凡例

- 基準地点
- 流下経路 (流下経路の色区分と渓床勾配)
  - 0° ~ 2°
  - 2° ~ 3°
  - 3° ~ 7°
  - 7° ~ 10°
  - 10° ~ 15°
  - 15° ~ 20°
  - 20° ~ 30°
  - 30° ~
- 横断測線(耐力 ≤ 流体力)
- 横断測線(流体力 < 耐力)

危害のおそれのある土地の区域	
土石流の高さが10mを超える区域	土石流の高さが10m以下の区域
土石流の高さが10mを超える区域	土石流の高さが10m以下の区域
土石流の高さが10mを超える区域	土石流の高さが10m以下の区域
土石流の高さが10mを超える区域	土石流の高さが10m以下の区域



## 土石流区域調査

様式3-2 建築物に作用すると想定される衝撃に関する事項

調査年度	平成21年度
所在地	宮古市小国第20地割

溪流の位置		溪流番号	溪流名		所在地		
		A103004-2	末角の沢-2		宮古市小国第20地割		
横断測線番号	土石流の高さh(m)	土石流の流体力Fd(kN/m <sup>2</sup> )	建築物の耐力P2(kN/m <sup>2</sup> )	横断測線番号	土石流の高さh(m)	土石流の流体力Fd(kN/m <sup>2</sup> )	建築物の耐力P2(kN/m <sup>2</sup> )
No.0	0.77	28.02	9.45	No.27	0.38	2.93	17.97
No.1	0.65	20.58	11.00	No.28	0.38	2.81	17.64
No.2	0.44	11.01	15.45	No.29	0.40	2.64	17.12
No.3	0.40	7.60	16.89	No.30	0.37	2.97	18.09
No.4	0.39	5.50	17.54	No.31	0.43	2.27	16.04
No.5	0.39	4.17	17.55	No.32	0.44	1.98	15.47
No.6	0.39	3.76	17.44	No.33	0.45	1.83	15.15
No.7	0.40	3.24	17.15	No.34	0.00	0.00	0.00
No.8	0.39	3.42	17.58	No.35	0.00	0.00	0.00
No.9	0.40	3.13	17.07	No.36	0.00	0.00	0.00
No.10	0.40	2.86	16.82	No.37	0.00	0.00	0.00
No.11	0.41	2.69	16.63				
No.12	0.42	2.31	16.09				
No.13	0.41	2.49	16.66				
No.14	0.41	2.44	16.52				
No.15	0.40	2.64	17.13				
No.16	0.40	2.59	16.97				
No.17	0.39	2.76	17.48				
No.18	0.40	2.55	16.86				
No.19	0.39	2.70	17.31				
No.20	0.39	2.74	17.42				
No.21	0.38	2.84	17.72				
No.22	0.37	3.04	18.28				
No.23	0.38	2.90	17.88				
No.24	0.38	2.84	17.70				
No.25	0.37	2.98	18.10				
No.26	0.37	2.95	18.02				