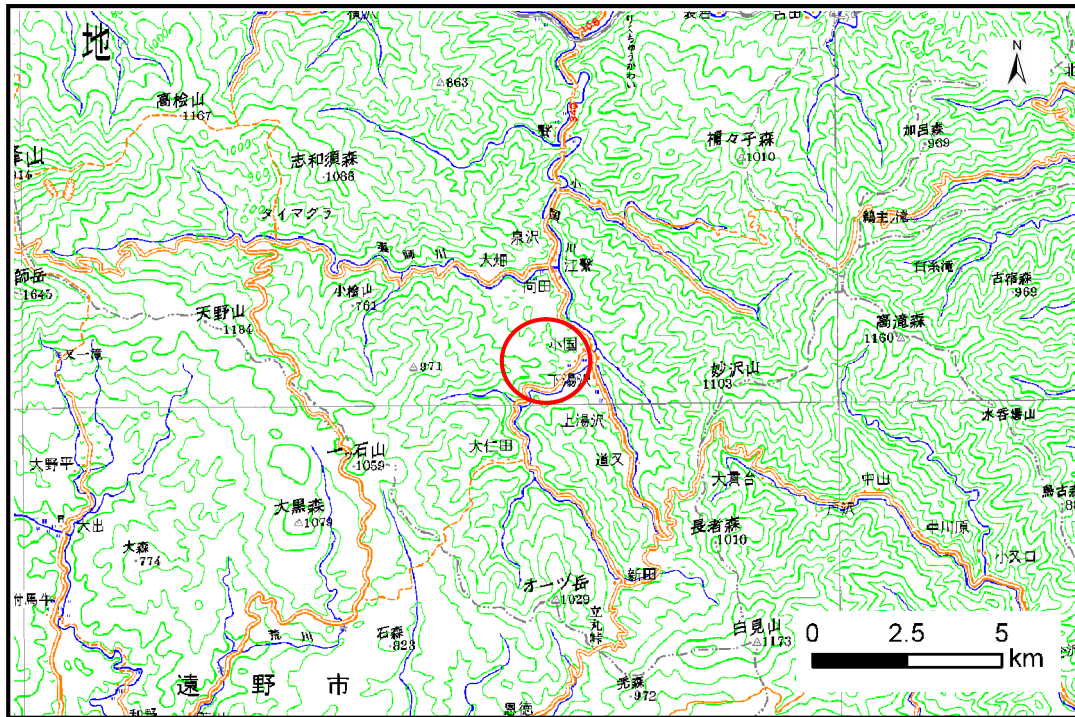


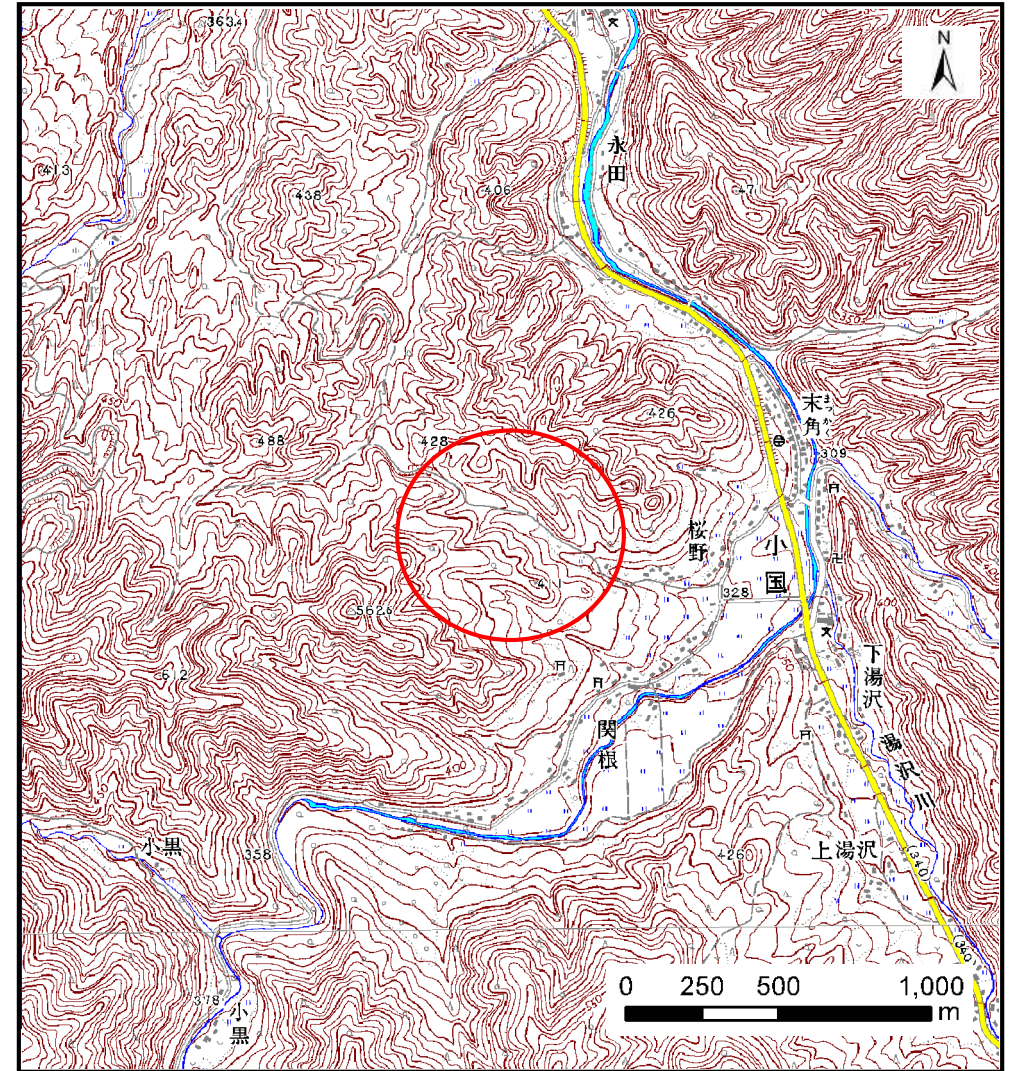
# 土砂災害防止に関する基礎調査(土石流)

表紙 位置,位置図

自然現象の種類	土石流
溪流番号	A103002-2
水系名	閉伊川
河川名	小国川
溪流名	桜野の沢-2
所在地	宮古市小国第18地割
調査機関	岩手県宮古地方振興局



位置図(S=1:200,000)



概況図(S=1:25,000)

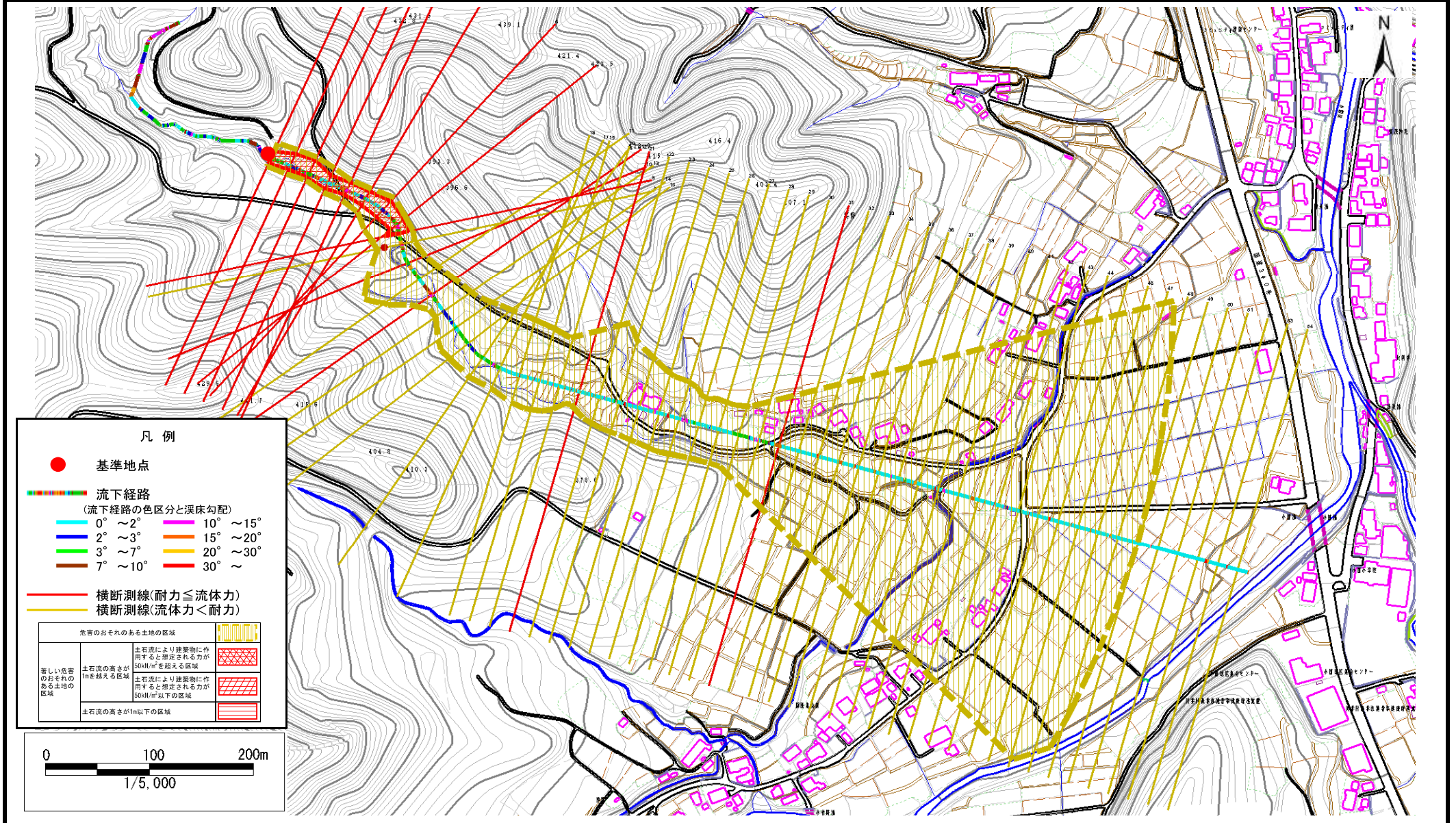


# 土石流区域調査

様式3-1 危害のおそれのある土地、著しい危害のおそれのある土地の設定図

調査年度 平成21年度

溪流の位置	溪流番号	A103002-2	溪流名	桜野の沢-2	所在地	宮古市小国第18地割
-------	------	-----------	-----	--------	-----	------------



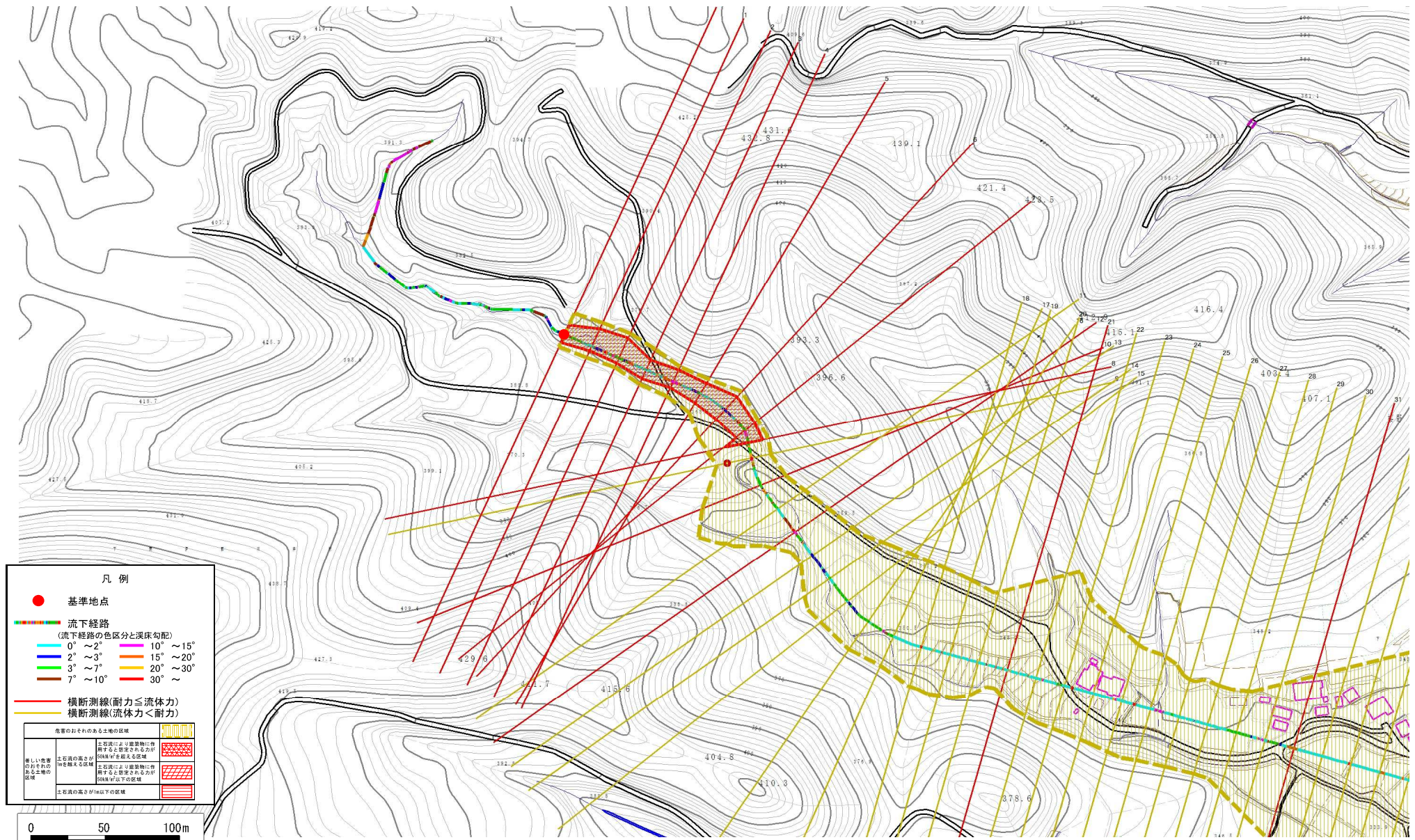


# 土石流区域調査

様式3-1 危害のおそれのある土地、著しい危害のおそれのある土地の設定図(1/2)

調査年度 平成21年度

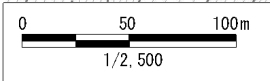
溪流の位置	溪流番号	A103002-2	溪流名	桜野の沢-2	所在地	宮古市小国第18地割
-------	------	-----------	-----	--------	-----	------------



**凡例**

- 基準地点
- 流下経路  
(流下経路の色区分と溪床勾配)
  - 0° ~ 2°
  - 2° ~ 3°
  - 3° ~ 7°
  - 7° ~ 10°
  - 10° ~ 15°
  - 15° ~ 20°
  - 20° ~ 30°
  - 30° ~
- 横断測線(耐力 ≤ 流体力)
- 横断測線(流体力 < 耐力)

危害のおそれのある土地の区域	
● 著しい危害のおそれのある土地の区域	土石流の高さが10mを超える区域 土石流により建築物に被害が生ずるおそれのある区域
● 危害のおそれのある土地の区域	土石流の高さが5mを超える区域 土石流により建築物に被害が生ずるおそれのある区域
● 土石流の高さが5m以下の区域	土石流の高さが5m以下の区域





# 土石流区域調査

様式3-1 危害のおそれのある土地、著しい危害のおそれのある土地の設定図(2/2)

調査年度 平成21年度

溪流の位置

溪流番号

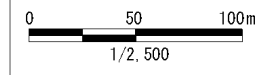
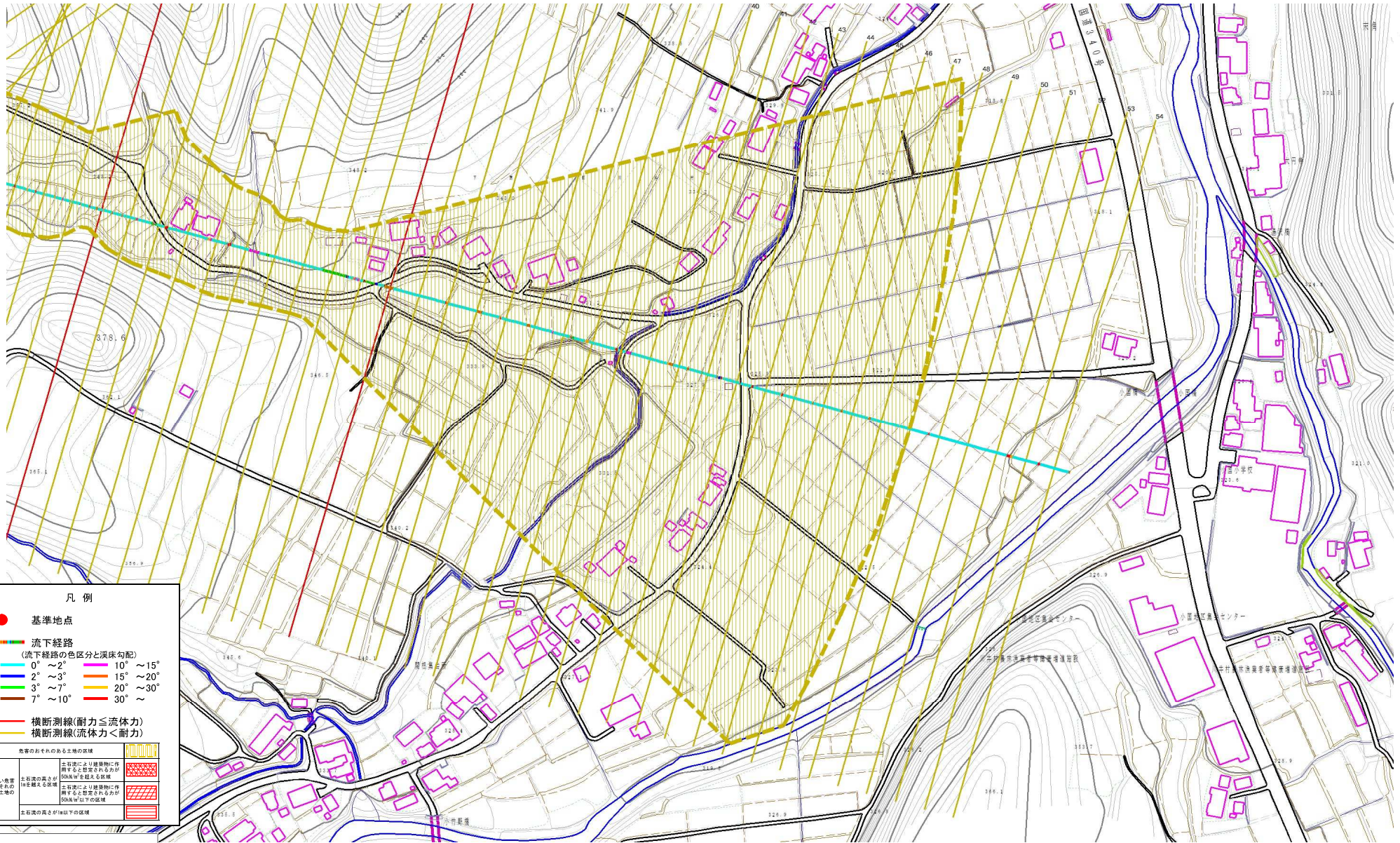
A103002-2

溪流名

桜野の沢-2

所在地

宮古市小国第18地割



# 土石流区域調査

様式3-2 建築物に作用すると想定される衝撃に関する事項

調査年度	平成21年度
------	--------

溪流の位置	溪流番号	A103002-2	溪流名	桜野の沢-2	所在地	宮古市小国第18地割
-------	------	-----------	-----	--------	-----	------------

横断測線番号	土石流の高さh(m)	土石流の流体力Fd(kN/m <sup>2</sup> )	建築物の耐力P2(kN/m <sup>2</sup> )	横断測線番号	土石流の高さh(m)	土石流の流体力Fd(kN/m <sup>2</sup> )	建築物の耐力P2(kN/m <sup>2</sup> )
No.0	1.55	20.51	5.63	No.27	0.99	5.71	7.74
No.1	1.36	14.19	6.11	No.28	0.99	5.65	7.71
No.2	1.32	10.46	6.23	No.29	1.01	5.36	7.62
No.3	1.64	11.85	5.44	No.30	1.02	5.22	7.56
No.4	1.66	12.78	5.41	No.31	1.13	7.15	6.98
No.5	1.50	11.17	5.73	No.32	1.03	6.27	7.48
No.6	1.29	8.38	6.35	No.33	0.95	6.08	8.00
No.7	1.51	10.34	5.72	No.34	0.99	5.54	7.70
No.8	1.20	6.76	6.67	No.35	0.96	5.96	7.93
No.9	0.99	5.69	7.73	No.36	0.99	5.55	7.71
No.10	1.40	9.35	6.00	No.37	0.97	5.85	7.87
No.11	0.98	5.86	7.82	No.38	0.93	6.39	8.15
No.12	1.06	8.93	7.32	No.39	1.04	7.40	7.45
No.13	0.91	6.72	8.25	No.40	0.95	6.05	7.98
No.14	0.89	6.98	8.38	No.41	0.99	5.64	7.76
No.15	0.91	6.82	8.30	No.42	0.98	5.68	7.78
No.16	0.90	6.96	8.37	No.43	1.02	5.23	7.54
No.17	0.87	7.37	8.57	No.44	0.97	5.78	7.84
No.18	0.88	7.15	8.47	No.45	1.00	5.47	7.67
No.19	0.88	7.27	8.52	No.46	1.02	5.30	7.57
No.20	0.88	7.17	8.47	No.47	1.01	5.33	7.59
No.21	1.05	8.76	7.39	No.48	1.06	4.77	7.36
No.22	0.96	6.06	7.92	No.49	1.08	4.42	7.21
No.23	0.98	5.88	7.83	No.50	1.06	4.61	7.33
No.24	0.94	6.33	8.06	No.51	1.13	3.95	6.99
No.25	0.95	6.21	8.00	No.52	1.18	3.55	6.78
No.26	0.93	6.45	8.12	No.53	1.04	4.56	7.45



## 土 石 流 区 域 調 査 書

様式3-2 建築物に作用すると想定される衝撃に関する事項

調査年度	平成21年度
------	--------

溪 流 の 位 置				渓流番号	A103002-2	渓流名	桜野の沢-2	所在地	宮古市小国第18地割
横断測線番号	土石流の高さh(m)	土石流の流体力Fd(kN/m <sup>2</sup> )	建築物の耐力P2(kN/m <sup>2</sup> )	横断測線番号	土石流の高さh(m)	土石流の流体力Fd(kN/m <sup>2</sup> )	建築物の耐力P2(kN/m <sup>2</sup> )		
No.54	1.07	4.34	7.31						