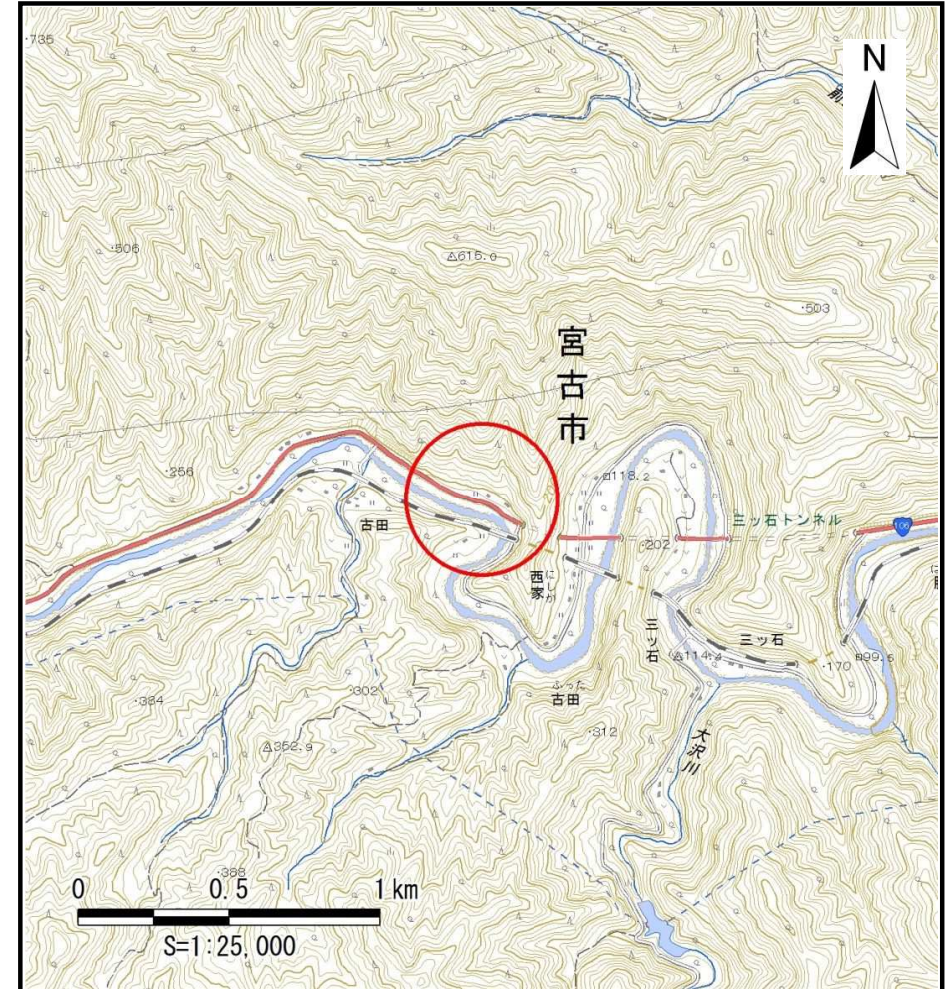


土砂災害防止に関する基礎調査（土石流）

表紙 位置, 位置図

自然現象の種類	土石流
溪流番号	A091023
水系名	閉伊川
河川名	閉伊川
溪流名	古田の沢
所在地	宮古市古田第1地割
調査機関	沿岸広域振興局土木部宮古土木センター

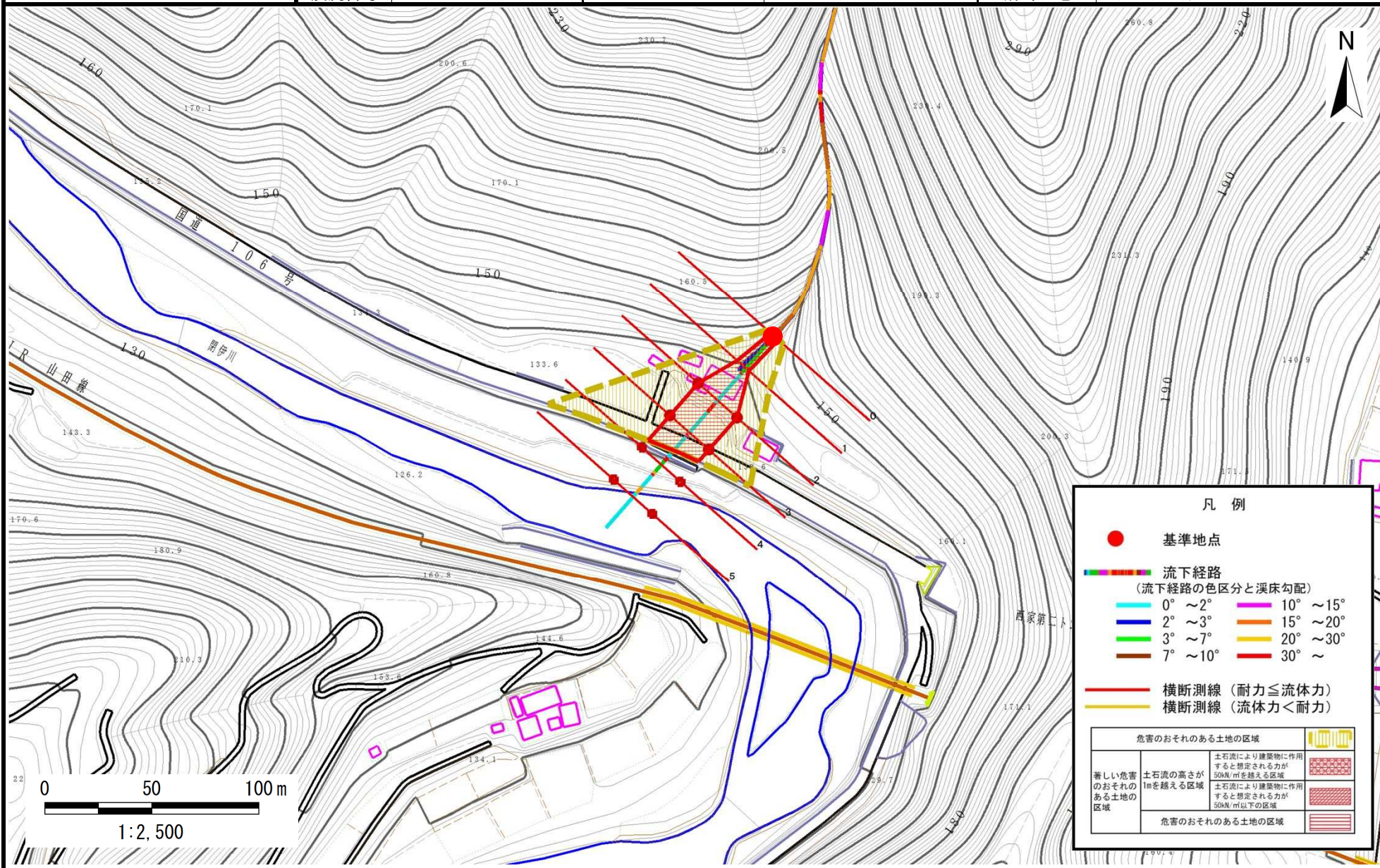


土石流区域調査

様式3-1 危害のおそれのある土地、著しい危害のおそれのある土地の設定図

調査年度 平成28年度

溪流の位置 溪流番号 A091023 溪流名 古田の沢 所在地 宮古市古田第1地割



土石流区域調査

様式3-2 建築物に作用すると想定される衝撃に関する事項

調査年度	平成28年度
溪流番号	A091023

溪流の位置	溪流番号	溪流名	所在地
	A091023	古田の沢	宮古市古田第1地割

横断測線番号	土石流の高さh(m)	土石流の流体力Fd(kN/m ²)	建築物の耐力P2(kN/m ²)	横断測線番号	土石流の高さh(m)	土石流の流体力Fd(kN/m ²)	建築物の耐力P2(kN/m ²)
No.0	1.13	88.78	6.96				
No.1	0.89	59.81	8.35				
No.2	0.45	21.60	15.06				
No.3	0.46	20.86	14.82				
No.4	0.46	20.83	14.81				
No.5	0.47	19.79	14.47				