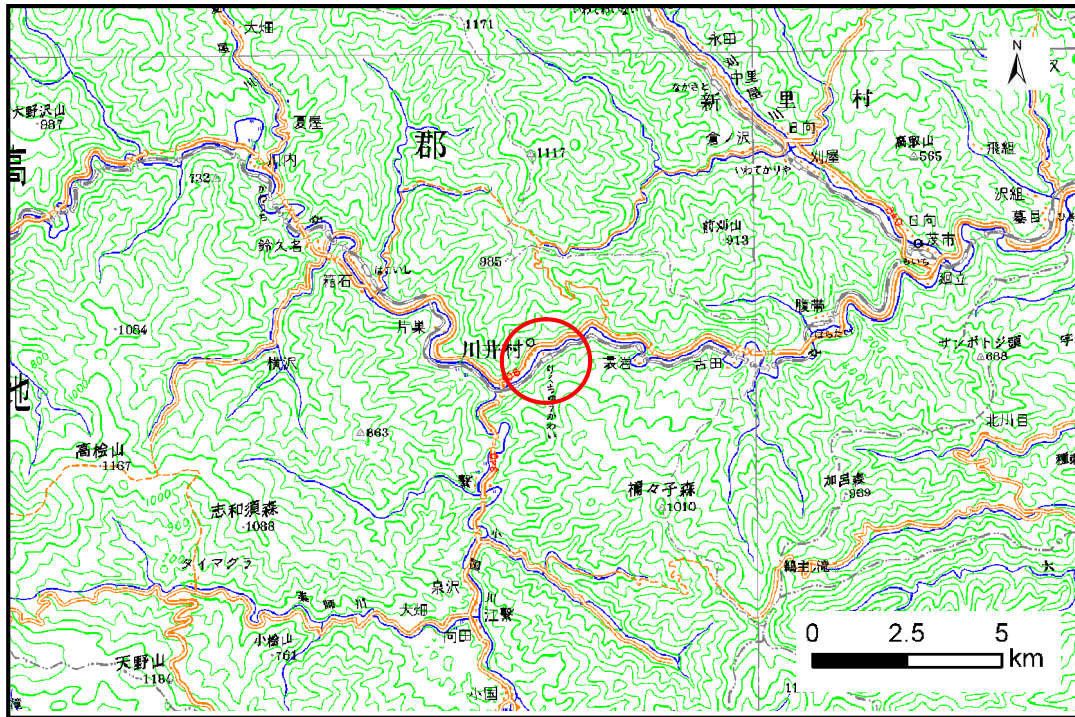


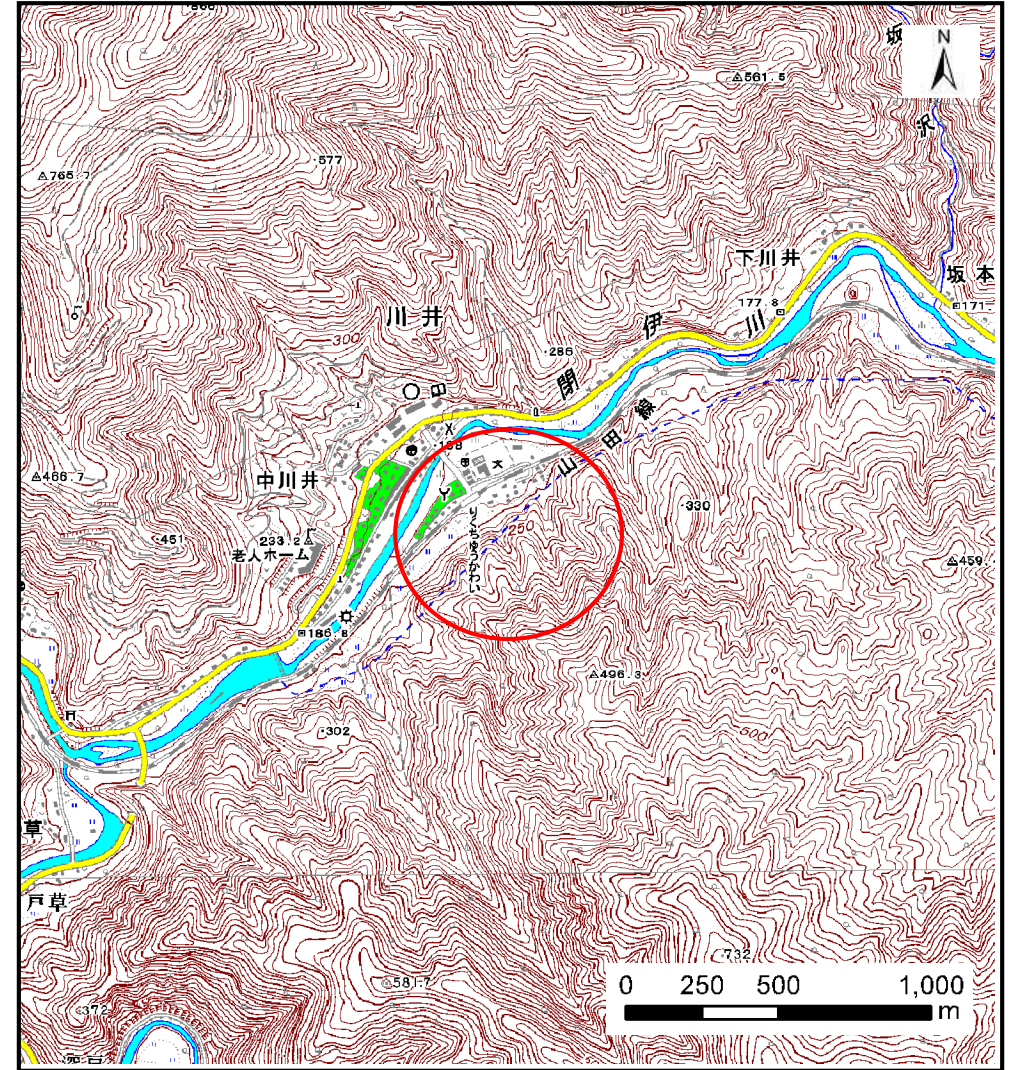
土砂災害防止に関する基礎調査(土石流)

表紙 位置,位置図

自然現象の種類	土石流
溪流番号	A091020
水系名	閉伊川
河川名	閉伊川
溪流名	川井の沢(6)
所在地	宮古市川井第5地割
調査機関	岩手県宮古地方振興局



位置図(S=1:200,000)



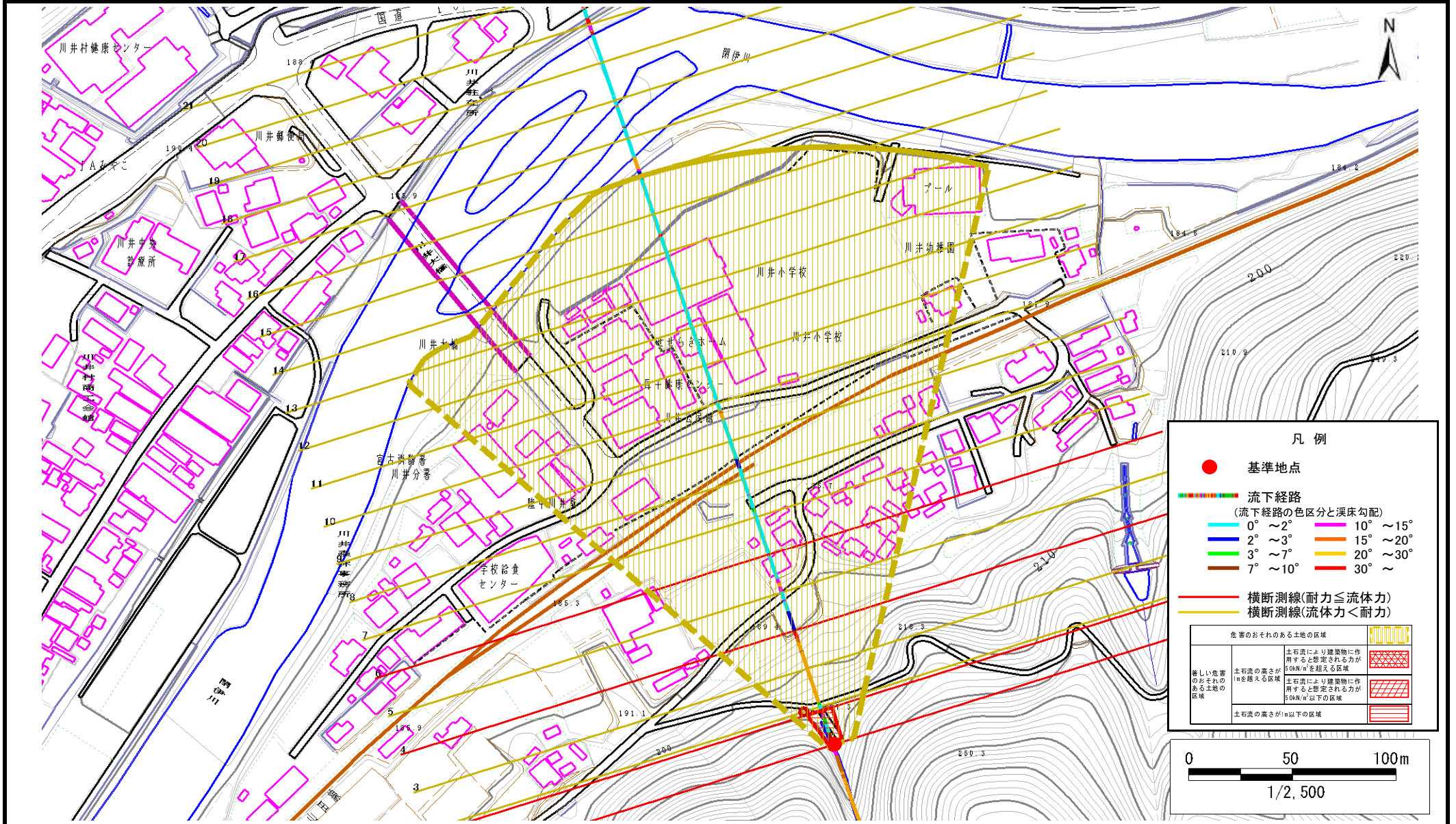
概況図(S=1:25,000)

土石流区域調査

様式3-1 危害のおそれのある土地、著しい危害のおそれのある土地の設定図

調査年度 平成21年度

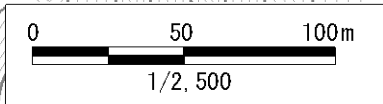
溪流の位置	溪流番号	A091020	溪流名	川井の沢(6)	所在地	宮古市川井第5地割
-------	------	---------	-----	---------	-----	-----------



凡例

- 基準地点
- 流下経路 (流下経路の色区分と渓床勾配)
 - 0° ~ 2°
 - 2° ~ 3°
 - 3° ~ 7°
 - 7° ~ 10°
 - 10° ~ 15°
 - 15° ~ 20°
 - 20° ~ 30°
 - 30° ~
- 横断測線(耐力 ≤ 流体力)
- 横断測線(流体力 < 耐力)

危害のおそれのある土地の区域	
著しい危害のおそれのある土地の区域	
土石流の大きさが1mを超える区域	
土石流の大きさが1mを超える区域	
土石流により建築物に作用すると想定される力が50kN/m ² を超える区域	
土石流により建築物に作用すると想定される力が50kN/m ² 以下の区域	
土石流の大きさが1m以下の区域	



土 石 流 区 域 調 査

様式3-2 建築物に作用すると想定される衝撃に関する事項

調査年度 平成21年度

溪流の位置	溪流番号	A091020	溪流名	川井の沢(6)	所在地	宮古市川井第5地割	
横断測線番号	土石流の高さh(m)	土石流の流体力Fd(kN/m ²)	建築物の耐力P2(kN/m ²)	横断測線番号	土石流の高さh(m)	土石流の流体力Fd(kN/m ²)	建築物の耐力P2(kN/m ²)
No.0	0.60	36.58	11.84				
No.1	0.41	20.21	16.52				
No.2	0.35	16.41	18.97				
No.3	0.36	16.30	18.91				
No.4	0.56	32.01	12.43				
No.5	0.36	16.18	18.85				
No.6	0.51	25.04	13.52				
No.7	0.37	14.86	18.12				
No.8	0.26	7.86	24.97				
No.9	0.18	3.27	37.15				
No.10	0.16	2.07	41.73				
No.11	0.15	1.64	42.92				
No.12	0.15	1.48	43.17				
No.13	0.15	1.02	42.58				
No.14	0.18	0.49	36.23				
No.15	0.17	0.56	38.68				
No.16	0.18	0.45	35.24				
No.17	0.17	0.55	38.84				
No.18	0.21	0.73	31.33				
No.19	0.33	1.36	20.56				
No.20	0.39	0.90	17.43				
No.21	0.00	0.00	0.00				