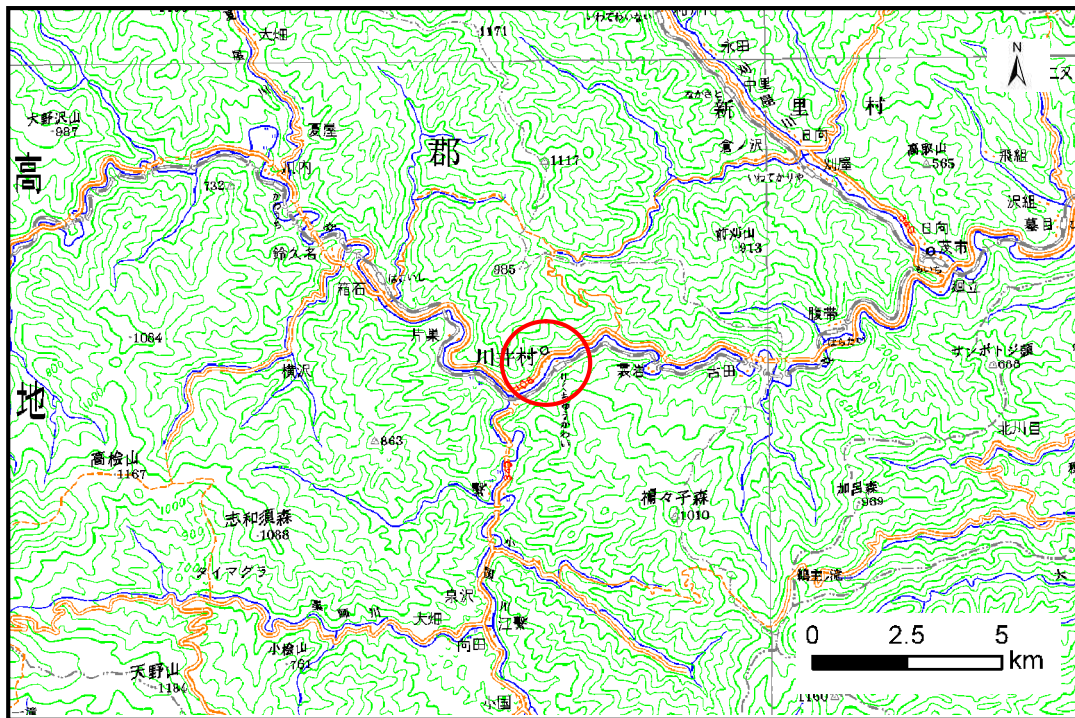


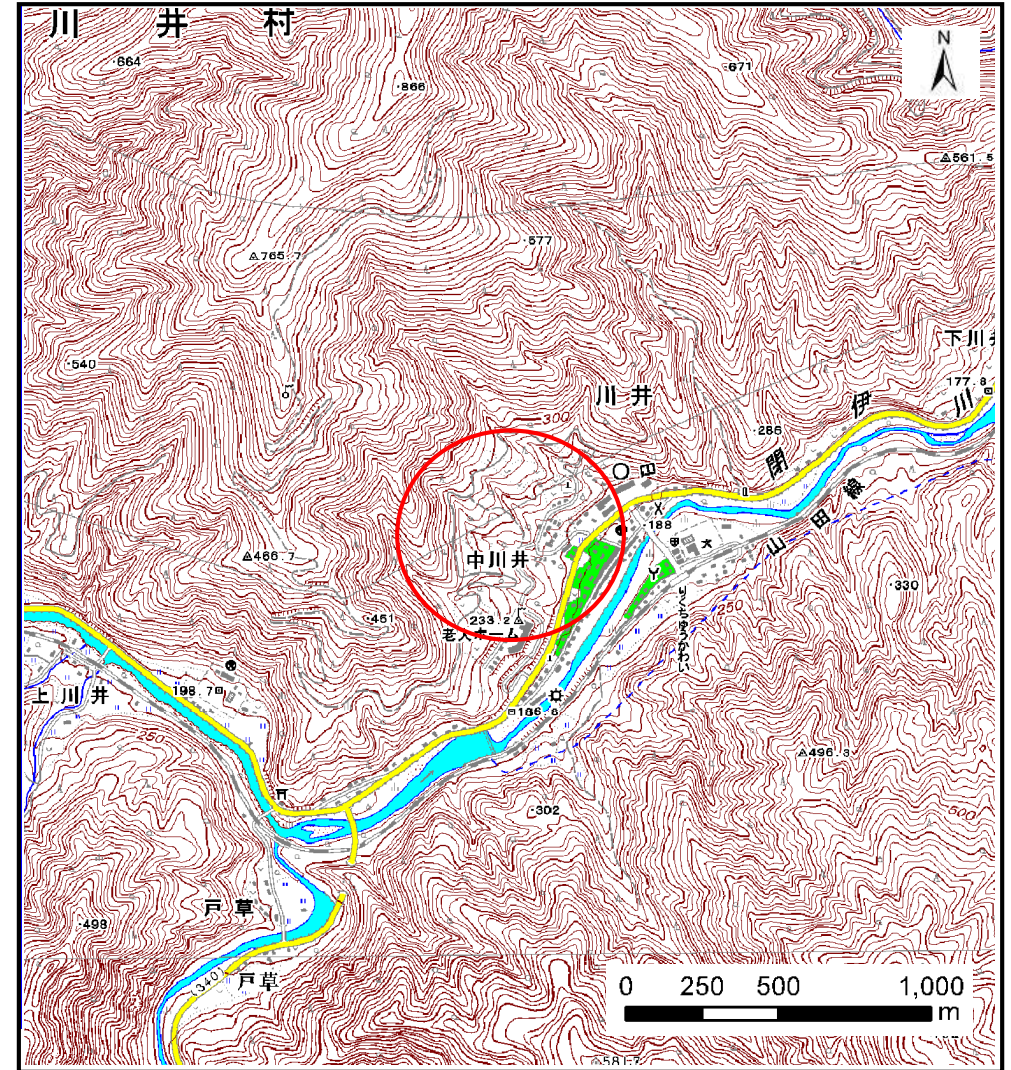
土砂災害防止に関する基礎調査(土石流)

表紙 位置,位置図

自然現象の種類	土石流
溪流番号	A091016
水系名	閉伊川
河川名	閉伊川
溪流名	川井の沢(2)
所在地	宮古市川井第2地割
調査機関	岩手県宮古地方振興局



位置図(S=1:200,000)



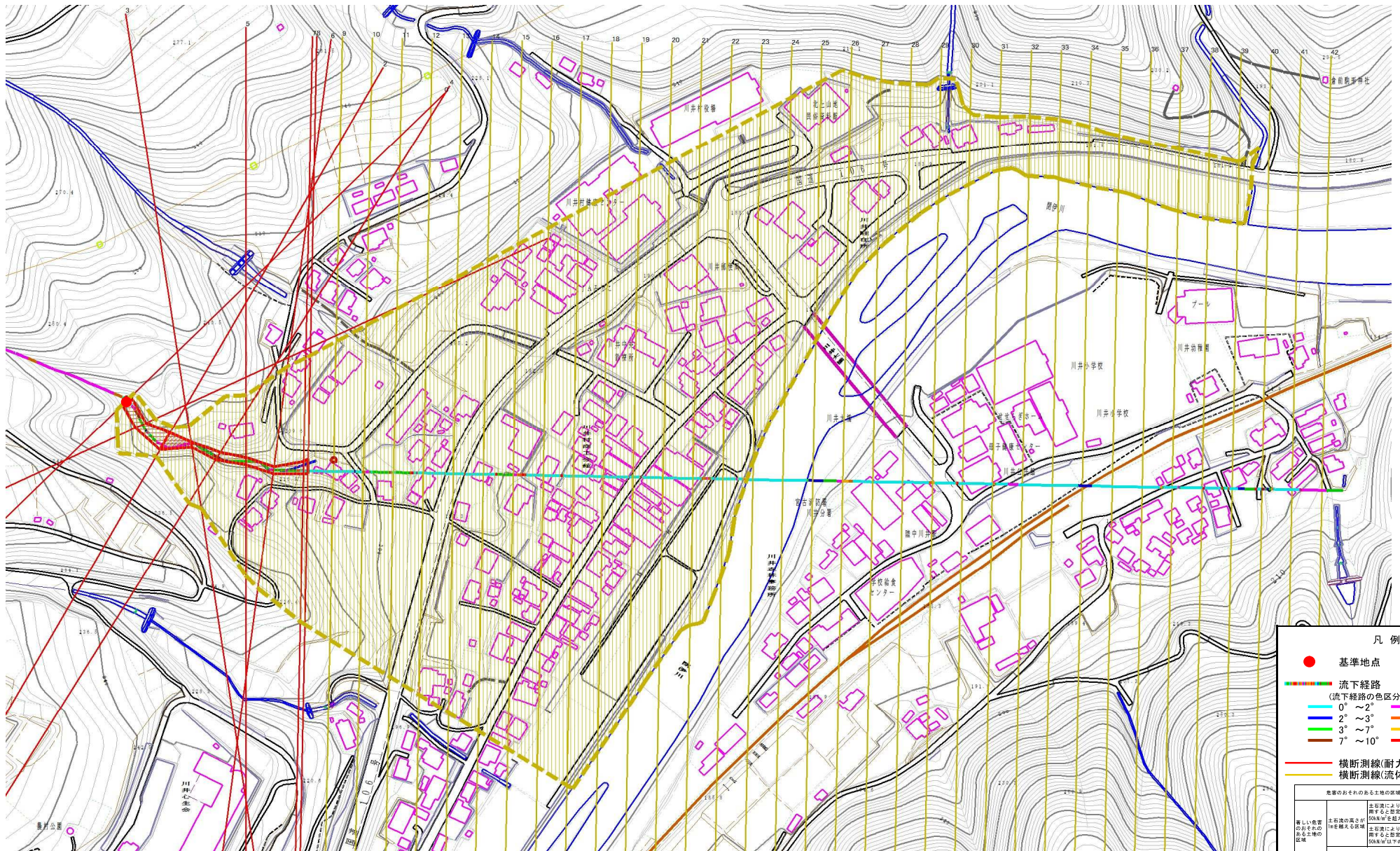
概況図(S=1:25,000)

土石流区域調書

様式 3-1 危害のおそれのある土地、著しい危害のおそれのある土地の設定図

調査年度 平成21年度

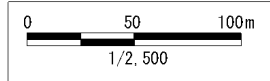
溪流の位置 溪流番号 A091016 溪流名 川井の沢(2) 所在地 宮古市川井第2地割



凡例

- 基準地点
- 流下経路
(流下経路の色区分と床勾配)
 0° ~ 2° 10° ~ 15°
 2° ~ 3° 15° ~ 20°
 3° ~ 7° 20° ~ 30°
 7° ~ 10° 30° ~
- 横断測線(耐力 ≤ 流体力)
- 横断測線(流体力 < 耐力)

危害のおそれのある土地の区域	
著しい危害のおそれのある土地の区域	土質により建築物に作用する想定される力が50kN/m ² を超える区域
著しい危害のおそれのある土地の区域	土質により建築物に作用する想定される力が50kN/m ² 以下の区域
危害のおそれのある土地の区域	土質により建築物に作用する想定される力が10kN/m ² 以下の区域



土石流区域調査

様式3-2 建築物に作用すると想定される衝撃に関する事項

調査年度 平成21年度

溪流の位置	溪流番号	A091016	溪流名	川井の沢(2)	所在地	宮古市川井第2地割	
横断測線番号	土石流の高さh(m)	土石流の流体力Fd(kN/m ²)	建築物の耐力P2(kN/m ²)	横断測線番号	土石流の高さh(m)	土石流の流体力Fd(kN/m ²)	建築物の耐力P2(kN/m ²)
No.0	0.99	41.27	7.72	No.27	5.35	0.02	4.50
No.1	0.89	34.22	8.44	No.28	0.00	0.00	0.00
No.2	0.61	19.44	11.52	No.29	0.00	0.00	0.00
No.3	1.21	44.32	6.66	No.30	0.00	0.00	0.00
No.4	0.93	28.34	8.16	No.31	0.00	0.00	0.00
No.5	0.98	28.00	7.78	No.32	0.00	0.00	0.00
No.6	0.97	25.96	7.87	No.33	0.00	0.00	0.00
No.7	0.67	14.41	10.67	No.34	0.00	0.00	0.00
No.8	0.60	12.15	11.76	No.35	0.00	0.00	0.00
No.9	0.45	7.15	15.16	No.36	0.00	0.00	0.00
No.10	0.45	5.76	15.28	No.37	0.00	0.00	0.00
No.11	0.45	5.16	15.24	No.38	0.00	0.00	0.00
No.12	0.44	5.48	15.67	No.39	0.00	0.00	0.00
No.13	0.45	5.07	15.23	No.40	0.00	0.00	0.00
No.14	0.46	4.38	15.06	No.41	0.00	0.00	0.00
No.15	0.45	4.45	15.18	No.42	0.00	0.00	0.00
No.16	0.44	4.70	15.56				
No.17	0.44	4.67	15.50				
No.18	0.46	4.39	15.07				
No.19	0.45	4.51	15.26				
No.20	0.44	4.73	15.60				
No.21	0.46	4.33	15.04				
No.22	0.47	3.57	14.64				
No.23	0.46	3.78	15.04				
No.24	0.46	3.65	14.79				
No.25	0.49	2.95	14.12				
No.26	0.58	1.70	12.07				