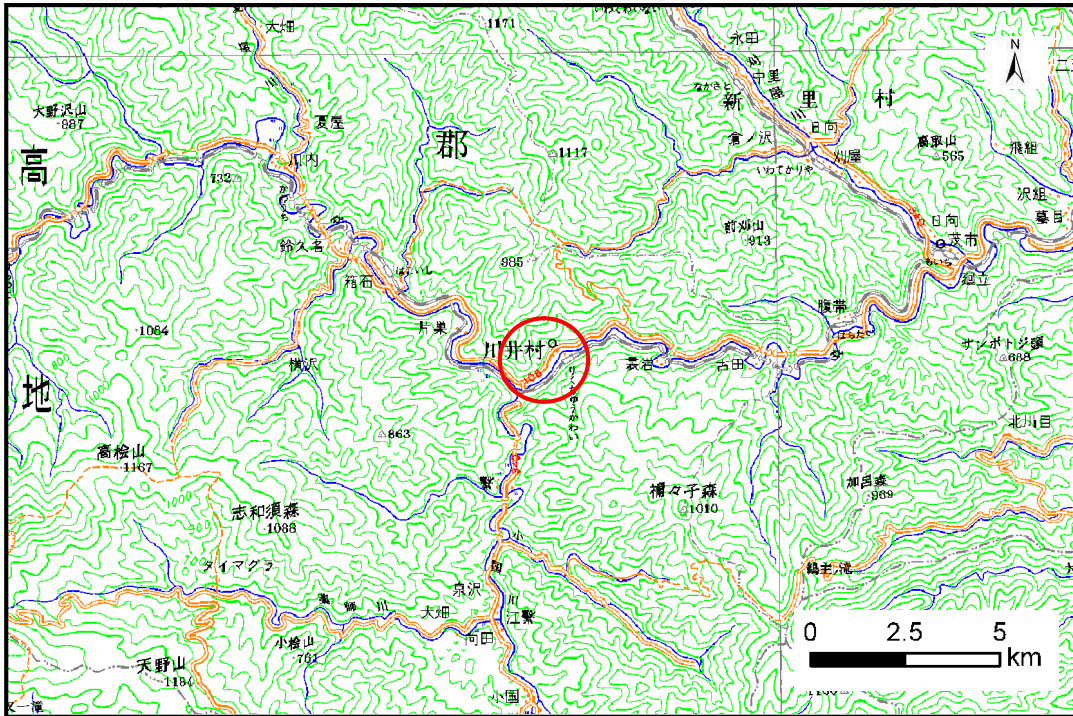


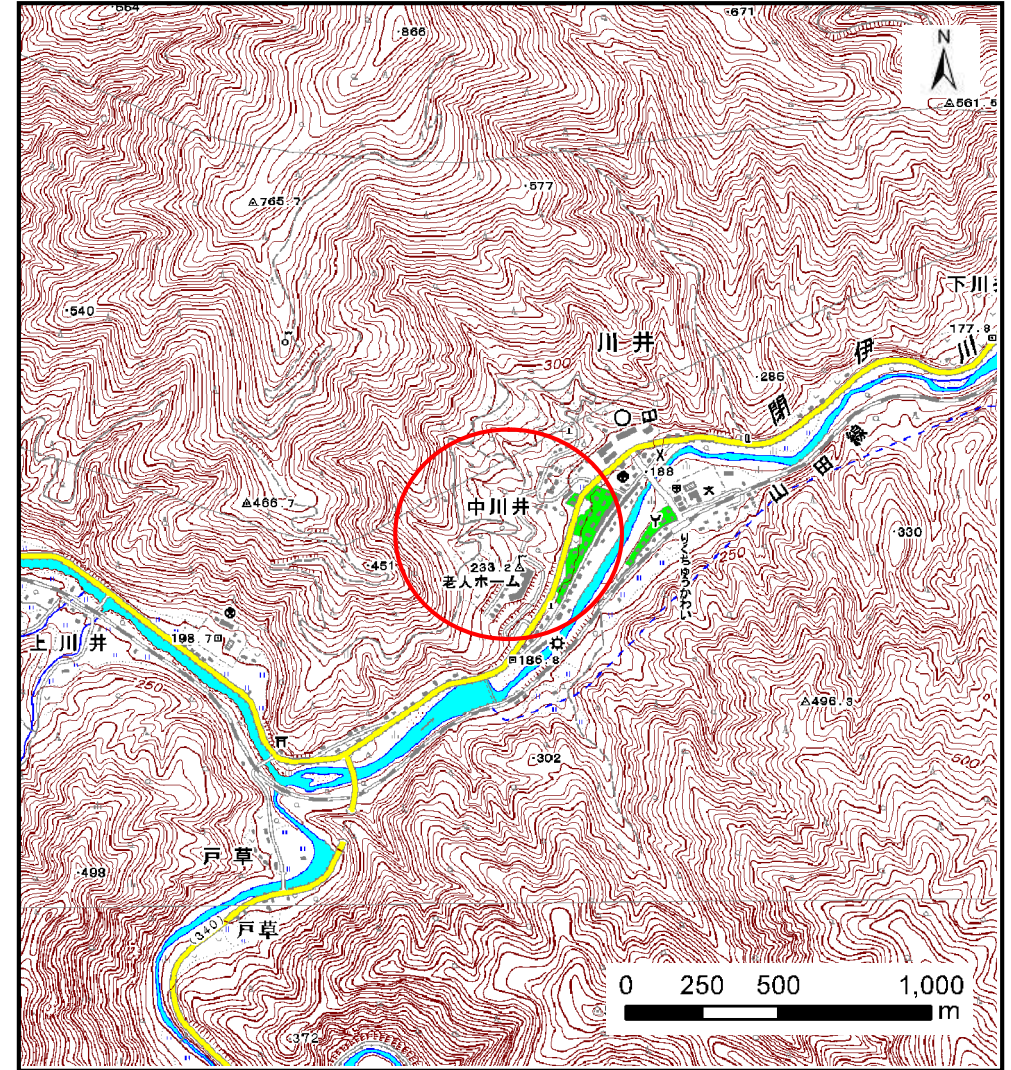
土砂災害防止に関する基礎調査(土石流)

表紙 位置,位置図

自然現象の種類	土石流
溪流番号	A091015
水系名	閉伊川
河川名	閉伊川
溪流名	川井の沢
所在地	宮古市川井第2地割
調査機関	岩手県宮古地方振興局



位置図(S=1:200,000)

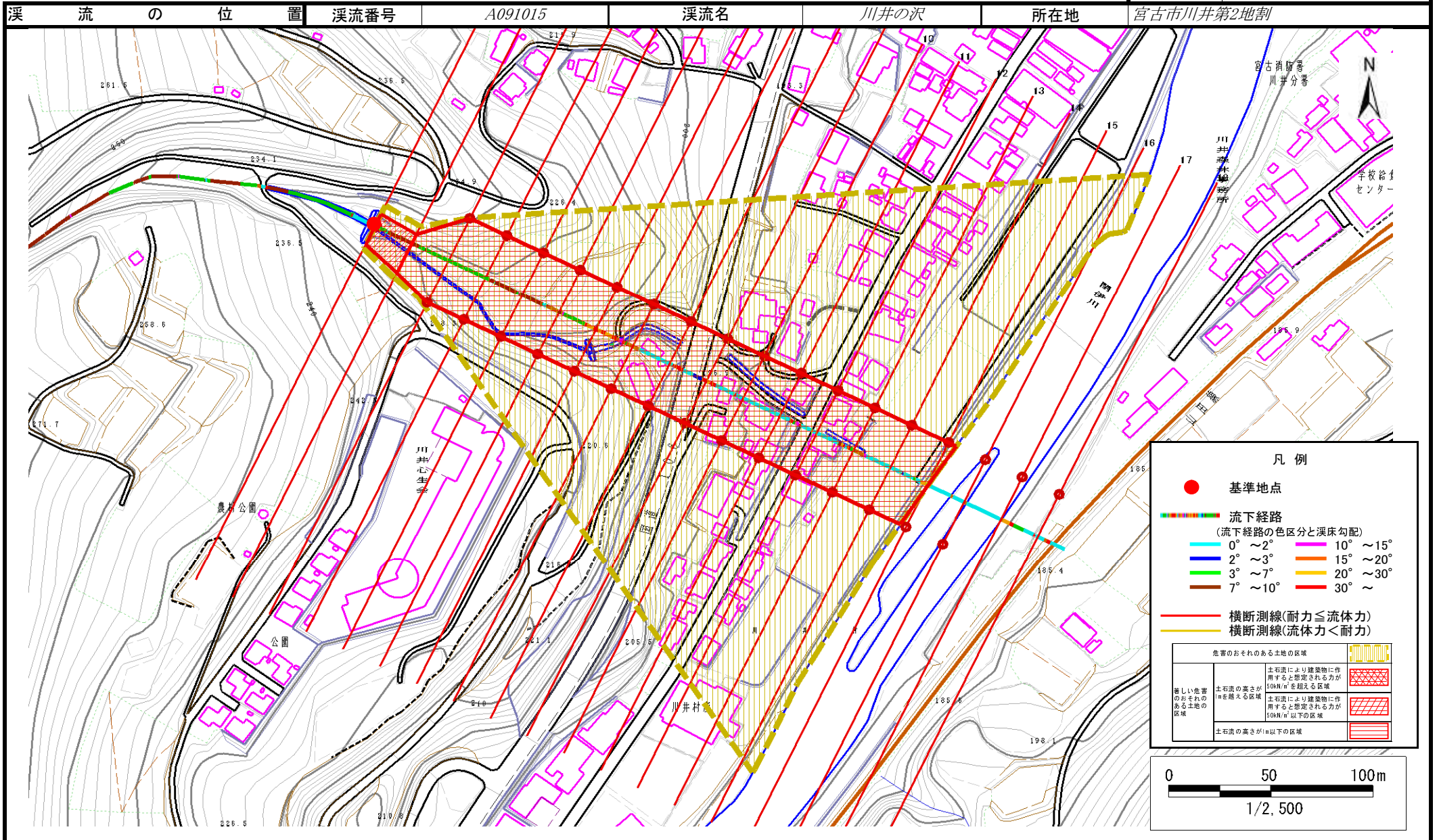


概況図(S=1:25,000)

土石流区域調査

様式3-1 危害のおそれのある土地、著しい危害のおそれのある土地の設定図

調査年度 平成21年度



土石流区域調書

様式3-2 建築物に作用すると想定される衝撃に関する事項

調査年度	平成21年度
調査年度	

溪流の位置	溪流番号	A091015	溪流名	川井の沢	所在地	宮古市川井第2地割	
横断測線番号	土石流の高さh(m)	土石流の流体力Fd(kN/m ²)	建築物の耐力P2(kN/m ²)	横断測線番号	土石流の高さh(m)	土石流の流体力Fd(kN/m ²)	建築物の耐力P2(kN/m ²)
No.0	1.66	44.09	5.40				
No.1	1.43	33.81	5.93				
No.2	0.88	16.79	8.46				
No.3	0.88	15.80	8.48				
No.4	0.87	16.07	8.54				
No.5	0.88	14.37	8.50				
No.6	0.85	15.24	8.71				
No.7	0.82	16.69	9.04				
No.8	0.86	14.97	8.64				
No.9	0.81	17.13	9.14				
No.10	0.79	17.85	9.29				
No.11	0.81	17.14	9.14				
No.12	0.79	17.87	9.30				
No.13	0.77	18.54	9.44				
No.14	0.80	17.58	9.23				
No.15	0.78	18.08	9.34				
No.16	0.82	16.59	9.01				
No.17	0.87	14.68	8.57				
No.18	0.89	11.67	8.44				