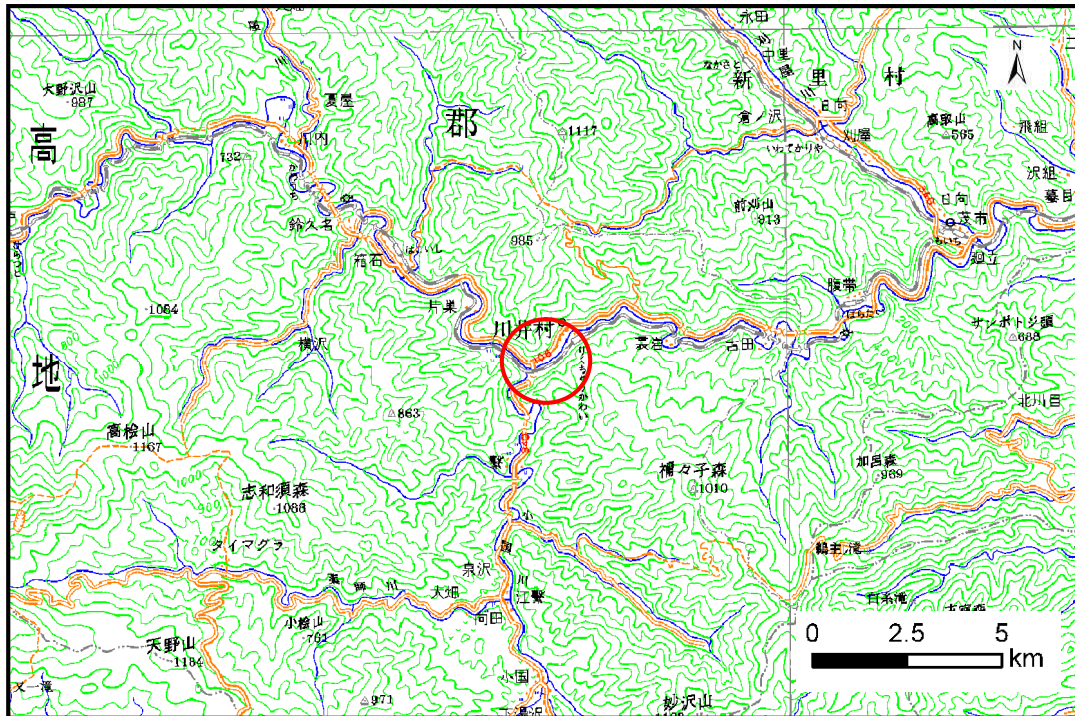


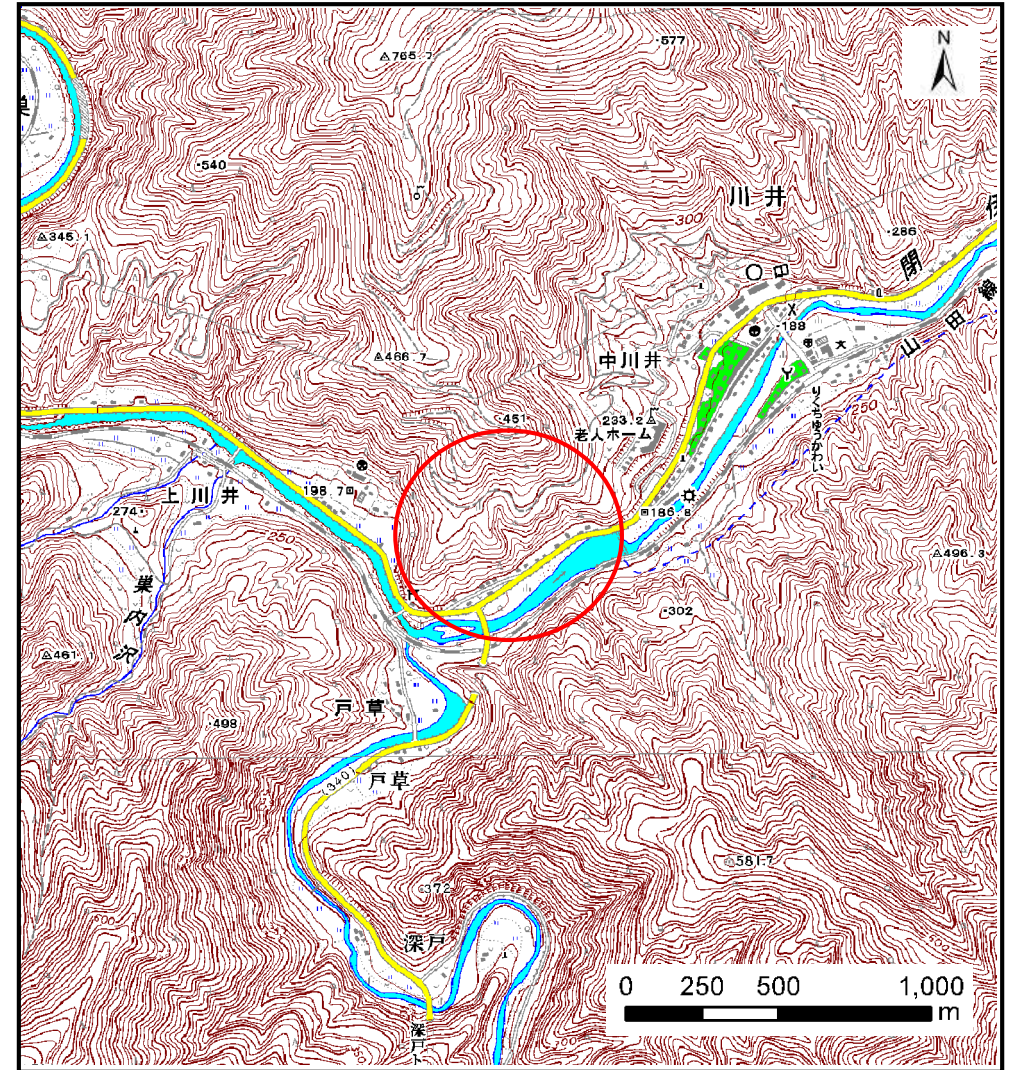
# 土砂災害防止に関する基礎調査(土石流)

表紙 位置,位置図

自然現象の種類	土石流
溪流番号	A091014
水系名	閉伊川
河川名	閉伊川
溪流名	上川井の沢(3)
所在地	宮古市川井第1地割
調査機関	岩手県宮古地方振興局



位置図(S=1:200,000)



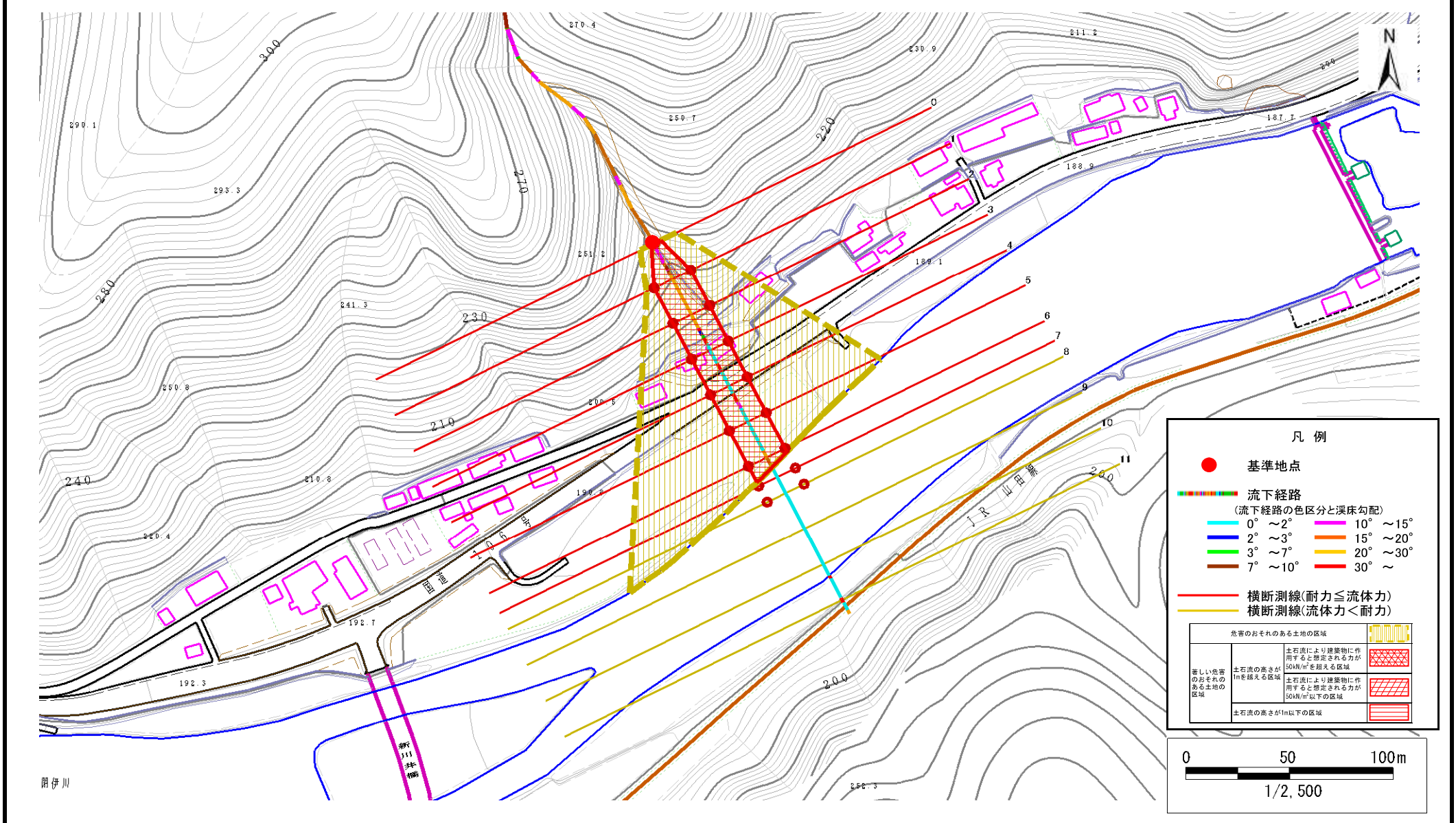
概況図(S=1:25,000)

# 土石流区域調査

様式3-1 危害のおそれのある土地、著しい危害のおそれのある土地の設定図

調査年度	平成21年度
所在地	宮古市川井第1地割

溪流の位置	溪流番号	A091014	溪流名	上川井の沢(3)	所在地	宮古市川井第1地割
-------	------	---------	-----	----------	-----	-----------



凡例

- 基準地点
- 流下経路  
(流下経路の色区分と渓床勾配)
  - 0° ~ 2°
  - 2° ~ 3°
  - 3° ~ 7°
  - 7° ~ 10°
  - 10° ~ 15°
  - 15° ~ 20°
  - 20° ~ 30°
  - 30° ~
- 横断測線(耐力≧流体力)
- 横断測線(流体力<耐力)

危害のおそれのある土地の区域		
著しい危害のおそれのある土地の区域	土石流により建築物に作用すると想定される力が50kN/m <sup>2</sup> を超える区域	
	土石流の高さが1mを超える区域	
	土石流により建築物に作用すると想定される力が50kN/m <sup>2</sup> 以下の区域	
土石流の高さが1m以下の区域		

## 土 石 流 区 域 調 査 書

様式3-2 建築物に作用すると想定される衝撃に関する事項

調査年度 平成21年度

渓流の位置	渓流番号	A091014	渓流名	上川井の沢(3)	所在地	宮古市川井第1地割	
横断測線番号	土石流の高さh(m)	土石流の流体力Fd(kN/m <sup>2</sup> )	建築物の耐力P2(kN/m <sup>2</sup> )	横断測線番号	土石流の高さh(m)	土石流の流体力Fd(kN/m <sup>2</sup> )	建築物の耐力P2(kN/m <sup>2</sup> )
No.0	0.90	56.87	8.35				
No.1	0.40	18.46	16.84				
No.2	0.40	18.46	16.84				
No.3	0.40	18.79	16.98				
No.4	0.40	18.71	16.95				
No.5	0.41	18.20	16.74				
No.6	0.42	16.80	16.13				
No.7	0.43	16.49	15.99				
No.8	0.30	9.17	22.40				
No.9	0.22	5.12	29.78				
No.10	0.19	3.24	34.99				
No.11	0.17	1.84	38.58				