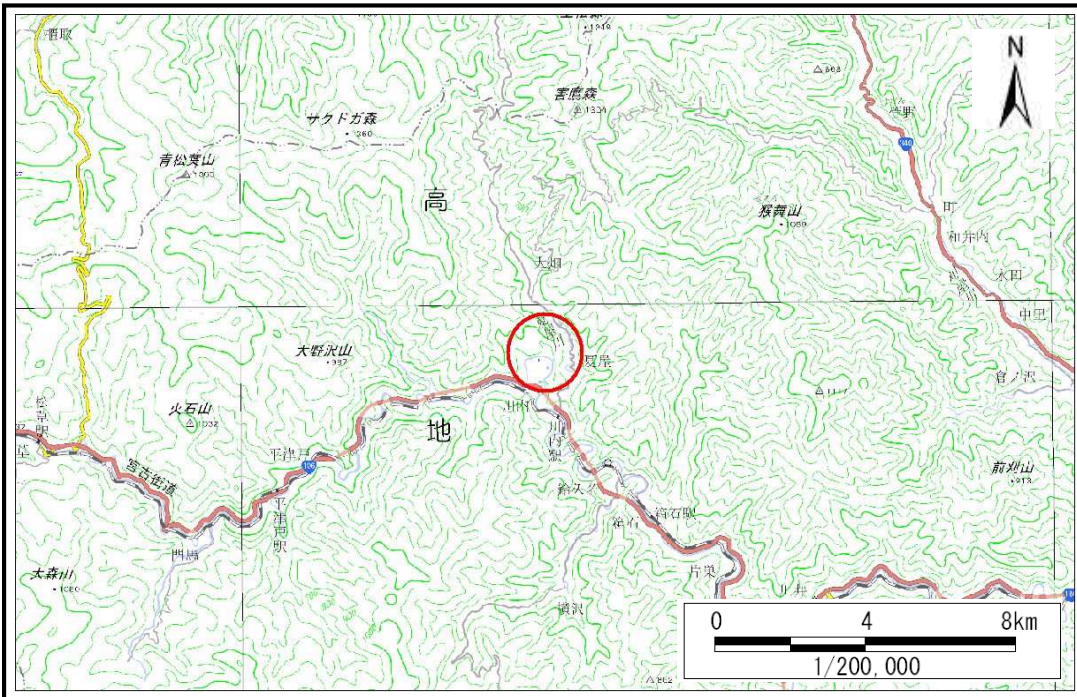


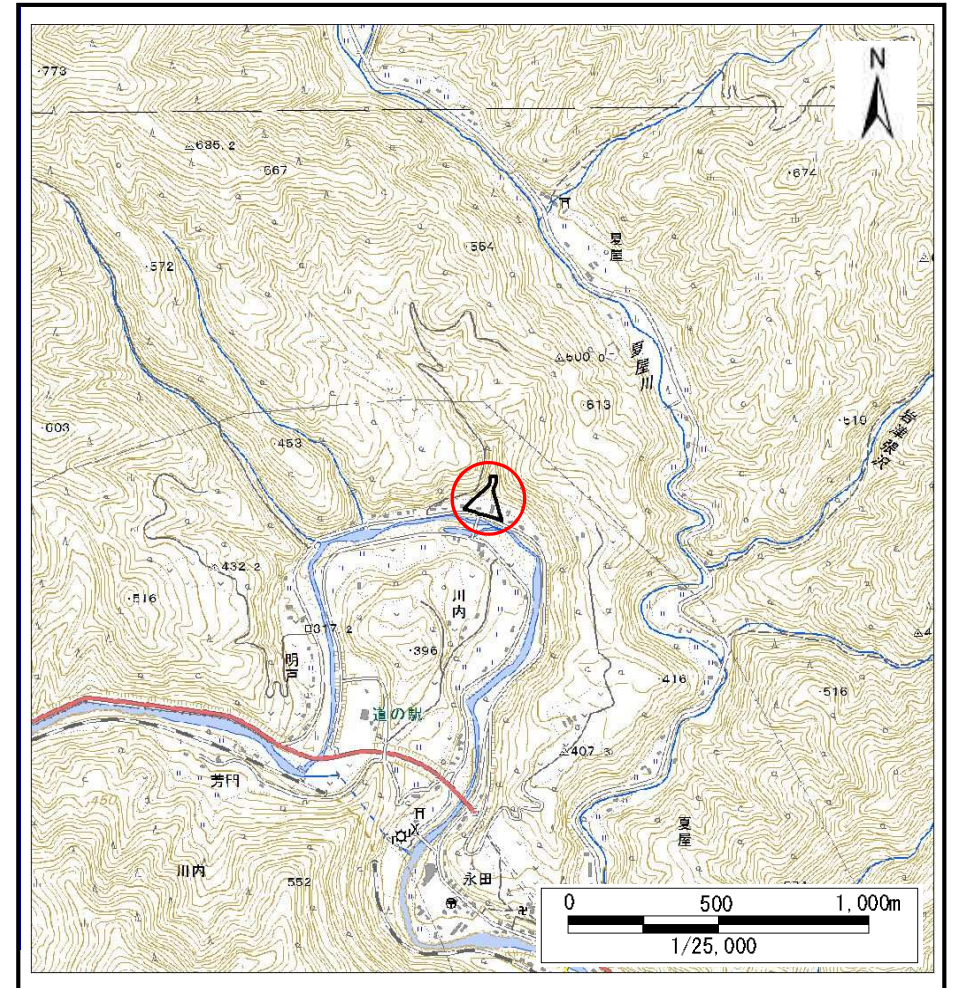
土砂災害防止に関する基礎調査(土石流)

表紙 概況,位置図

| | |
|---------|--------------------|
| 自然現象の種類 | 土石流 |
| 溪流番号 | A090005 |
| 水系名 | 閉伊川 |
| 河川名 | 閉伊川 |
| 溪流名 | 川内の沢 |
| 所在 | 岩手県宮古市川内第3地割 |
| 調査機関 | 岩手県沿岸広域振興局宮古土木センター |



概況図(S=1:200,000)



位置図(S=1:25,000)

国土地理院の電子地形図200000『盛岡』及び電子地形図25000『高松山、松草、陸中川中、陸中川井、害鷹森』を掲載

岩手県

土石流区域調査

様式3-1 危害のおそれのある土地、著しい危害のおそれのある土地の設定図

| | |
|------|--------------|
| 調査年度 | 平成28年度 |
| 所在地 | 岩手県宮古市川内第3地割 |

| | | | | | | |
|-------|------|---------|-----|------|-----|--------------|
| 溪流の位置 | 溪流番号 | A090005 | 溪流名 | 川内の沢 | 所在地 | 岩手県宮古市川内第3地割 |
|-------|------|---------|-----|------|-----|--------------|

