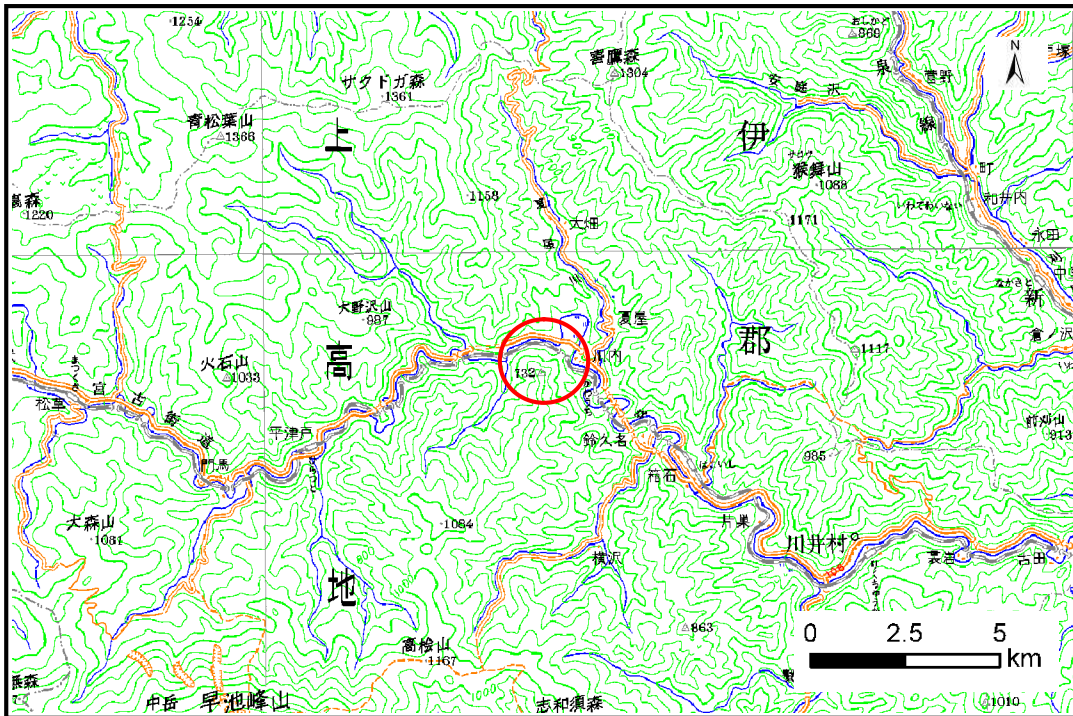


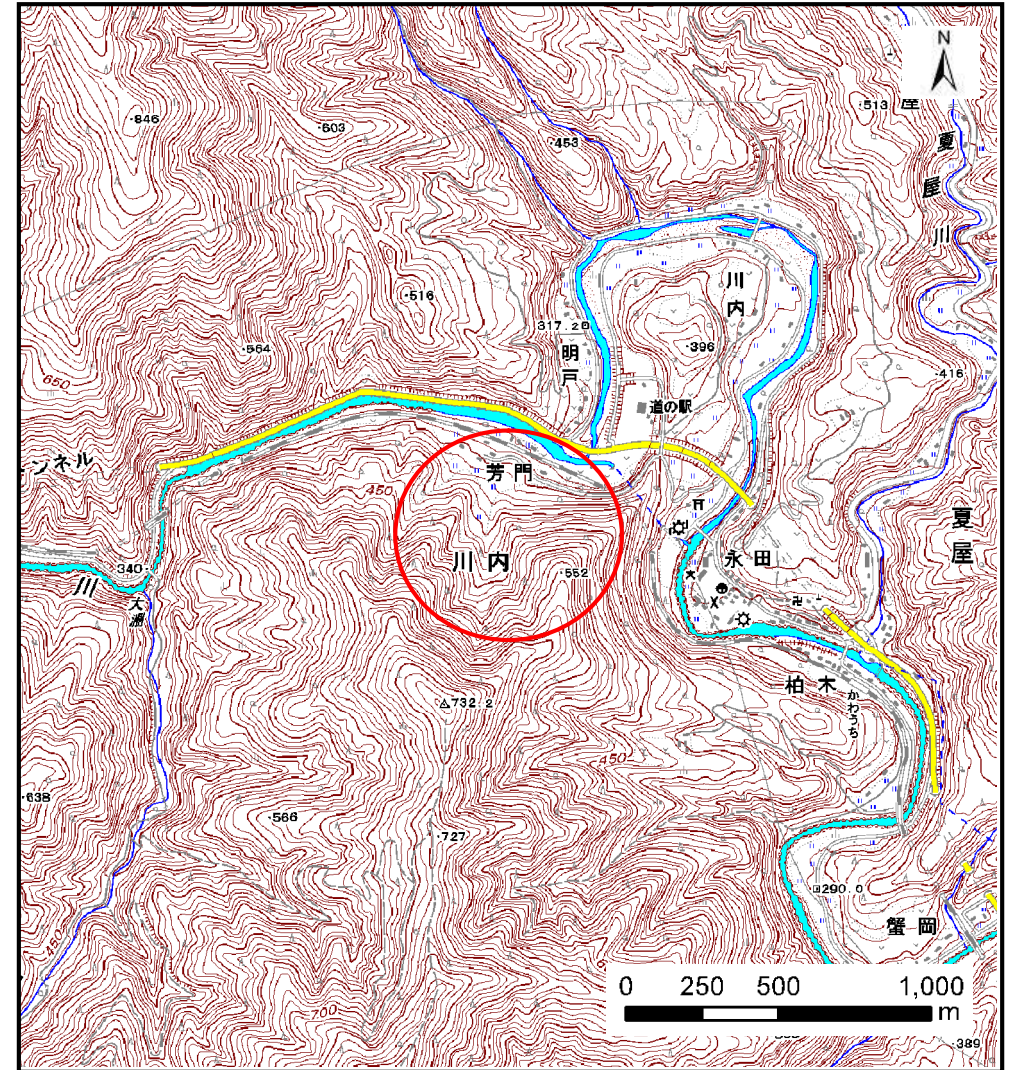
土砂災害防止に関する基礎調査(土石流)

表紙 位置,位置図

自然現象の種類	土石流
溪流番号	A090004
水系名	閉伊川
河川名	閉伊川
溪流名	芳門の沢(2)
所在地	宮古市川内第9地割
調査機関	岩手県宮古地方振興局



位置図(S=1:200,000)

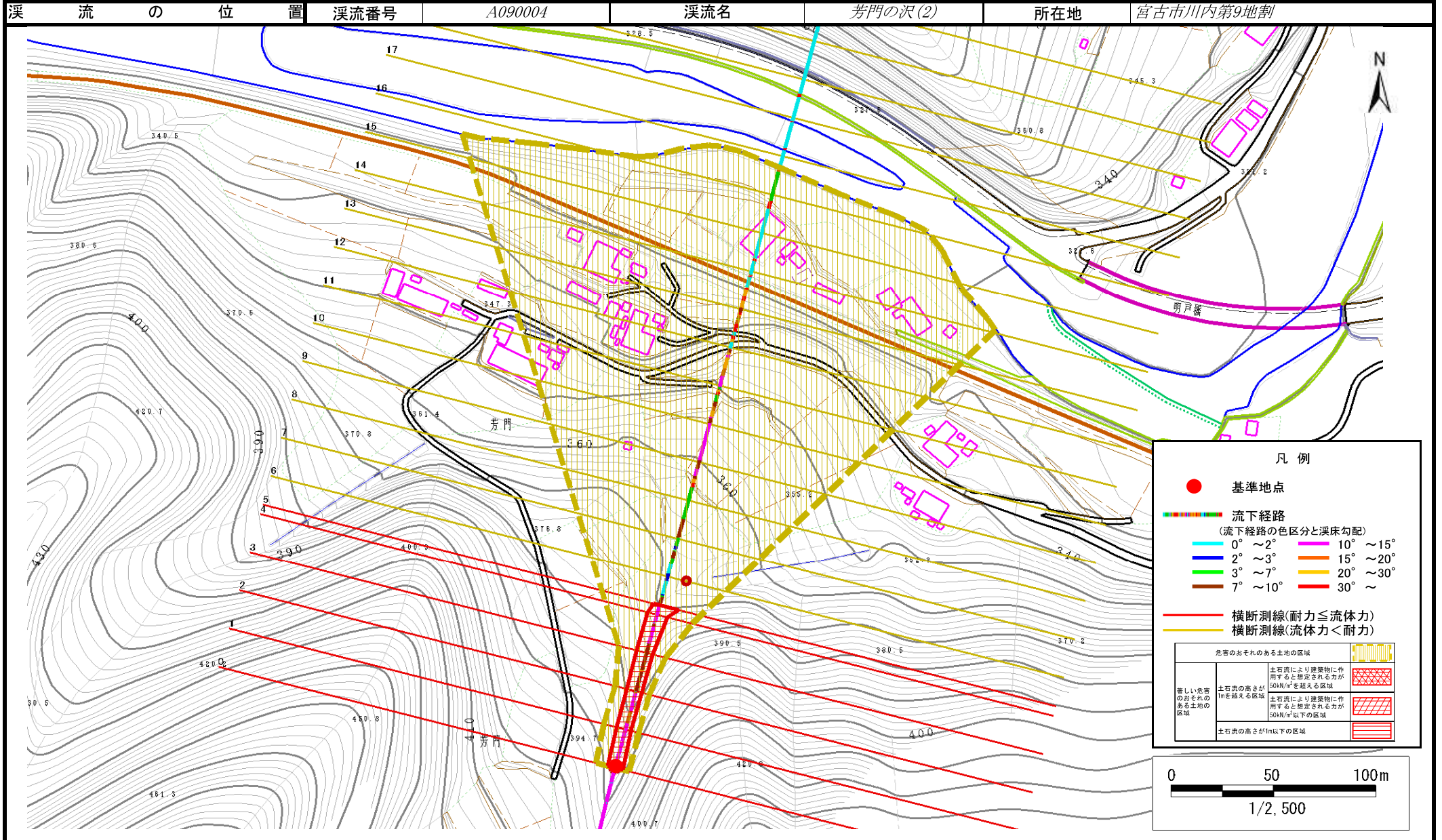


概況図(S=1:25,000)

土石流区域調査

様式3-1 危害のおそれのある土地、著しい危害のおそれのある土地の設定図

調査年度 平成21年度



土石流区域調査

様式3-2 建築物に作用すると想定される衝撃に関する事項

調査年度 平成21年度

溪流の位置	溪流番号	A090004	溪流名	芳門の沢(2)	所在地	宮古市川内第9地割	
横断測線番号	土石流の高さh(m)	土石流の流体力Fd(kN/m ²)	建築物の耐力P2(kN/m ²)	横断測線番号	土石流の高さh(m)	土石流の流体力Fd(kN/m ²)	建築物の耐力P2(kN/m ²)
No.0	1.15	55.99	6.88				
No.1	1.00	42.42	7.68				
No.2	0.92	36.16	8.23				
No.3	0.81	28.07	9.14				
No.4	0.70	23.02	10.29				
No.5	0.60	18.95	11.70				
No.6	0.45	11.74	15.28				
No.7	0.42	9.41	16.31				
No.8	0.40	8.10	16.89				
No.9	0.40	8.13	16.92				
No.10	0.40	7.99	16.94				
No.11	0.39	8.30	17.23				
No.12	0.39	8.62	17.53				
No.13	0.38	8.95	17.84				
No.14	0.37	9.57	18.40				
No.15	0.37	9.23	18.10				
No.16	0.37	9.46	18.31				
No.17	0.37	9.51	18.36				
No.18	0.37	9.18	18.05				
No.19	0.39	7.26	17.24				
No.20	0.42	2.11	16.11				
No.21	0.00	0.00	0.00				