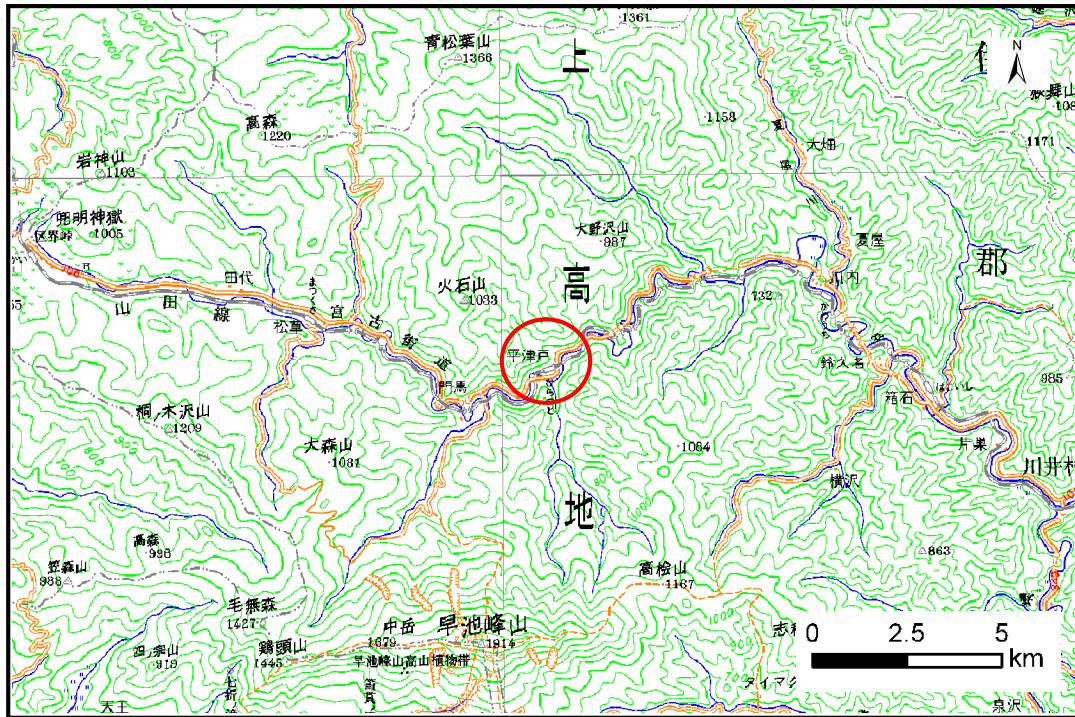


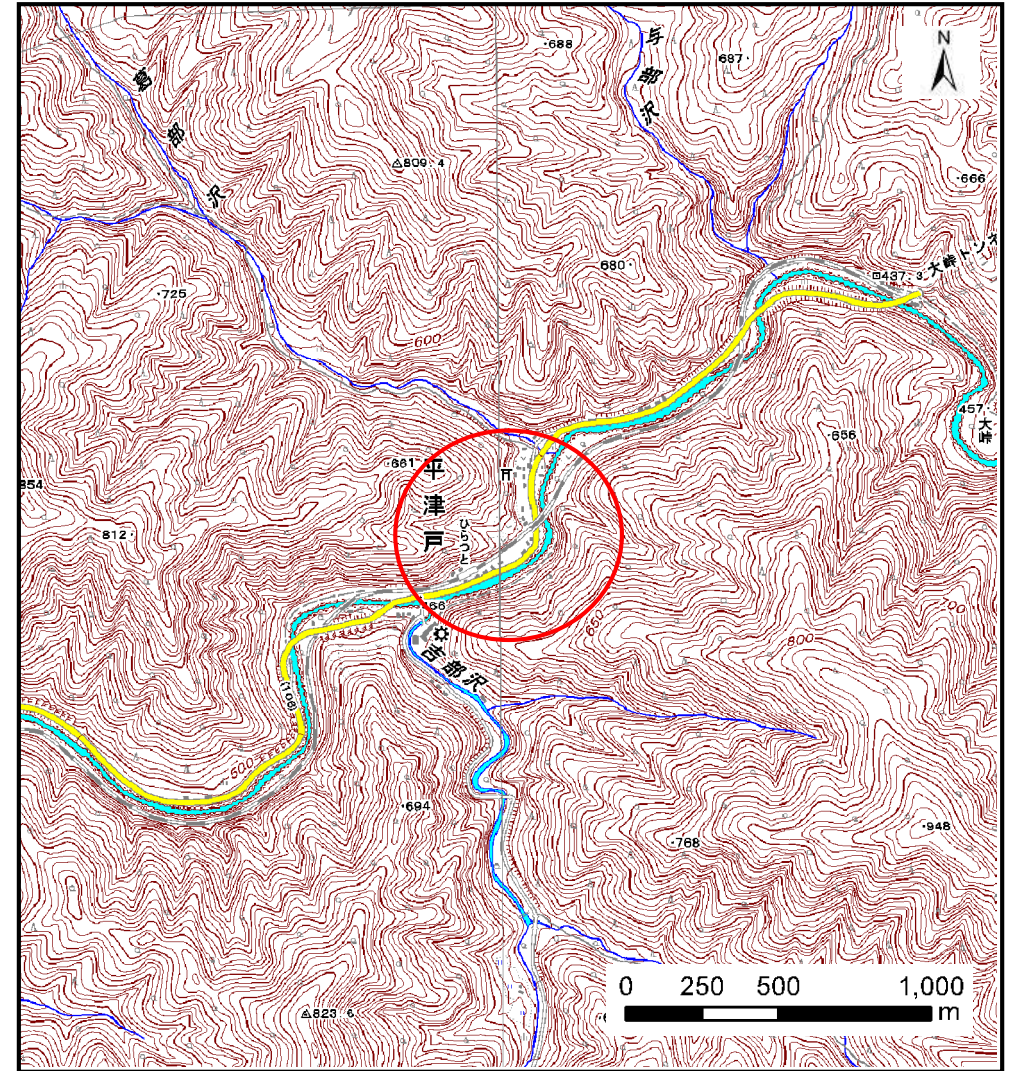
# 土砂災害防止に関する基礎調査(土石流)

表紙 位置,位置図

|         |            |
|---------|------------|
| 自然現象の種類 | 土石流        |
| 溪流番号    | A090001    |
| 水系名     | 閉伊川        |
| 河川名     | 閉伊川        |
| 溪流名     | 平津戸の沢      |
| 所在地     | 宮古市平津戸第1地割 |
| 調査機関    | 岩手県宮古地方振興局 |



位置図(S=1:200,000)



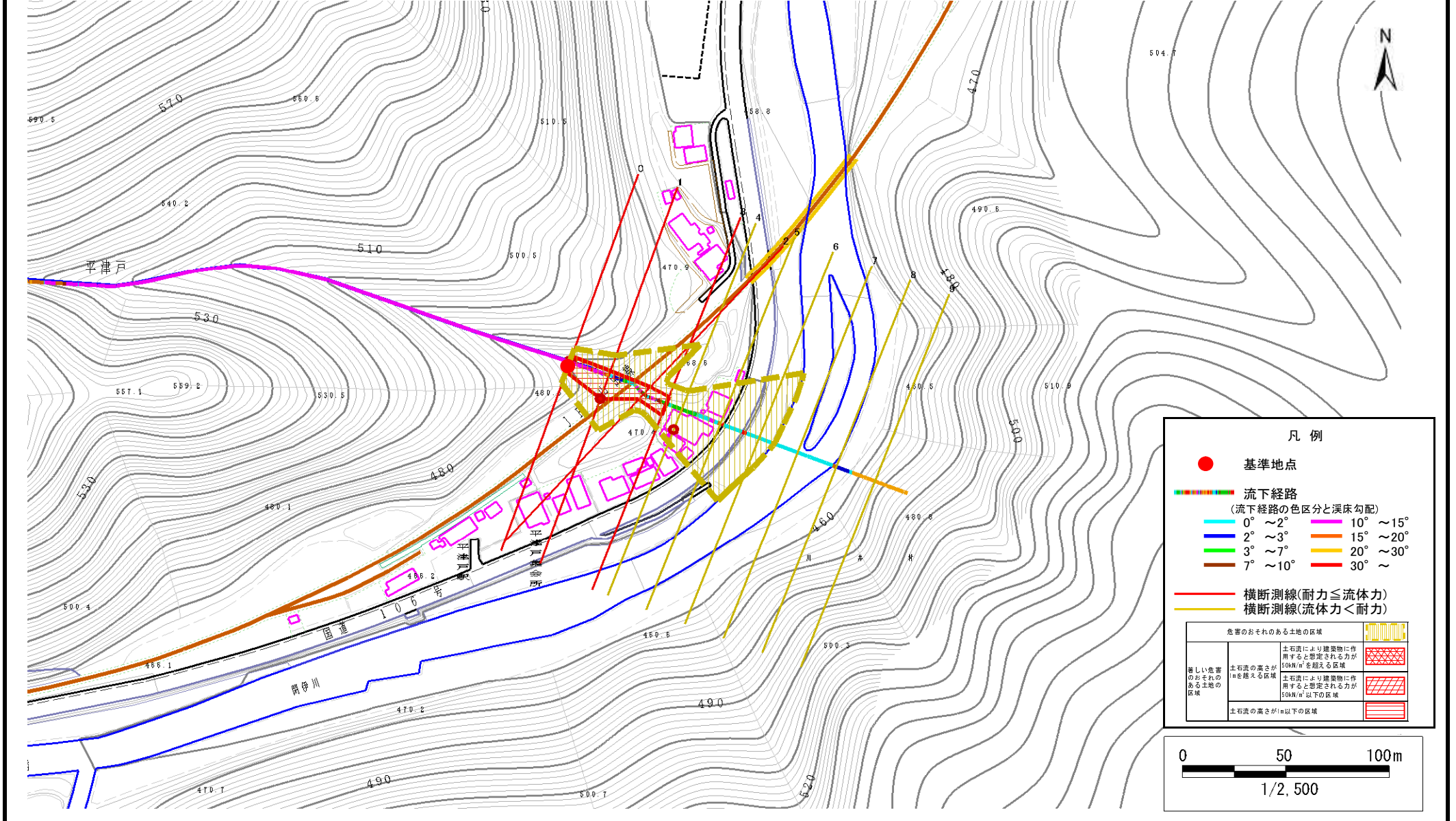
概況図(S=1:25,000)

# 土石流区域調査

様式3-1 危害のおそれのある土地、著しい危害のおそれのある土地の設定図

|      |            |
|------|------------|
| 調査年度 | 平成21年度     |
| 所在地  | 宮古市平津戸第1地割 |

|       |      |         |     |       |     |            |
|-------|------|---------|-----|-------|-----|------------|
| 溪流の位置 | 溪流番号 | A090001 | 溪流名 | 平津戸の沢 | 所在地 | 宮古市平津戸第1地割 |
|-------|------|---------|-----|-------|-----|------------|



**凡例**

- 基準地点
- 流下経路  
(流下経路の色区分と溪床勾配)
  - 0° ~ 2°
  - 2° ~ 3°
  - 3° ~ 7°
  - 7° ~ 10°
  - 10° ~ 15°
  - 15° ~ 20°
  - 20° ~ 30°
  - 30° ~
- 横断測線(耐力≦流体力)
- 横断測線(流体力<耐力)

|                   |  |
|-------------------|--|
| 危害のおそれのある土地の区域    |  |
| 著しい危害のおそれのある土地の区域 | 土石流の高さが10mを超える区域<br>土石流により建築物に作用すると想定される力が50kN/m <sup>2</sup> を超える区域   |
|                   | 土石流の高さが10m以下かつ著しい区域<br>土石流により建築物に作用すると想定される力が50kN/m <sup>2</sup> 以下の区域 |
|                   | 土石流の高さが10m以下の区域  |

0 50 100m  
1/2,500

