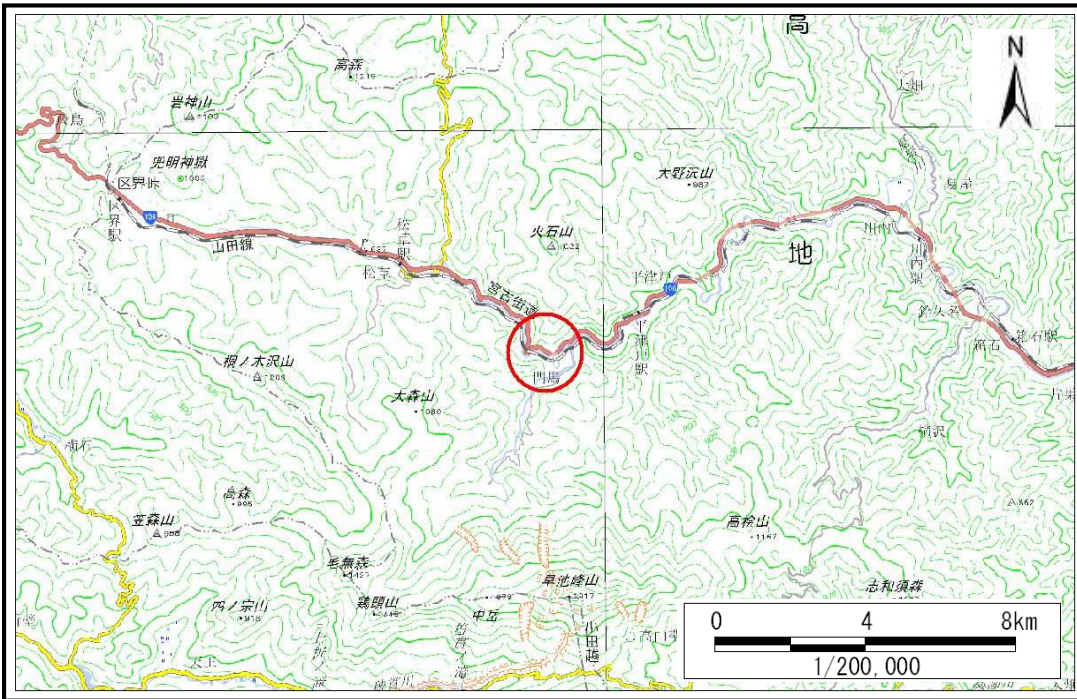


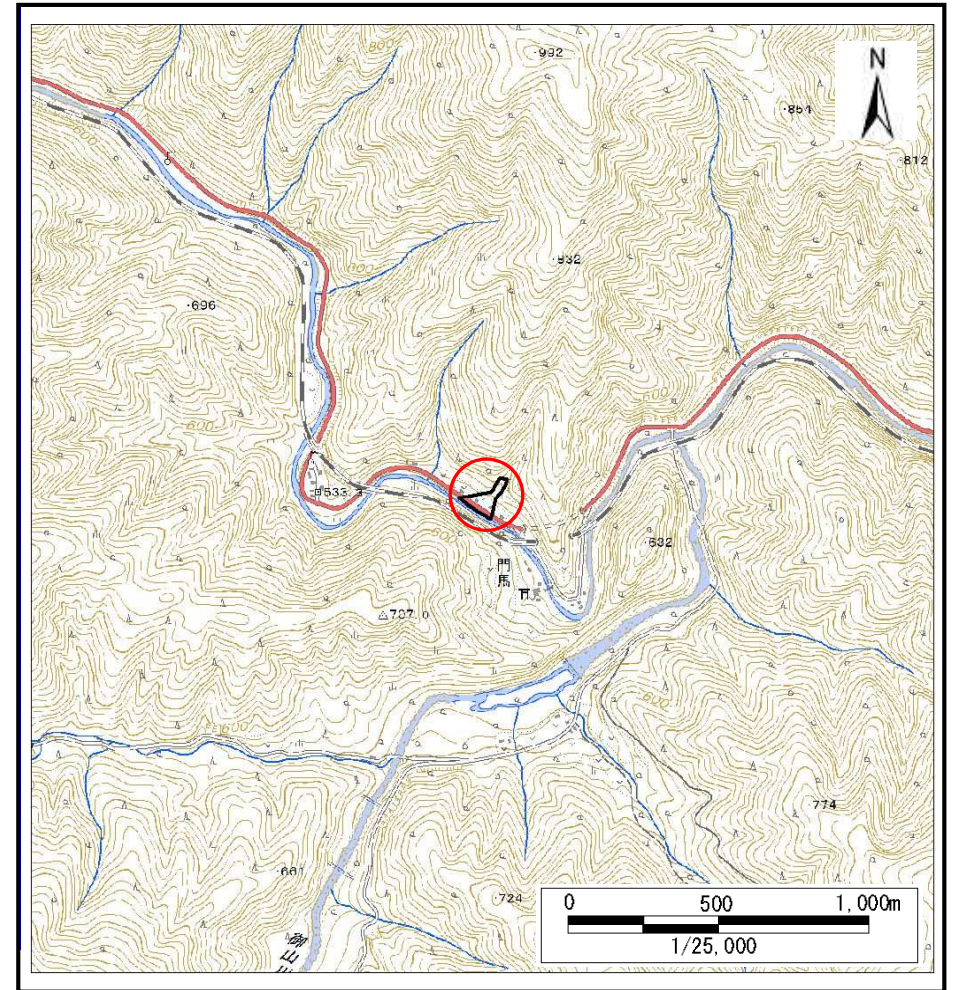
土砂災害防止に関する基礎調査(土石流)

表紙 概況,位置図

自然現象の種類	土石流
溪流番号	A089003
水系名	閉伊川
河川名	閉伊川
溪流名	門馬の沢
所在	岩手県宮古市門馬第1地割
調査機関	岩手県沿岸広域振興局宮古土木センター



概況図(S=1:200,000)



位置図(S=1:25,000)

国土地理院の電子地形図200000『盛岡』及び電子地形図25000『高松山、松草、陸中川中、陸中川井、害鷹森』を掲載

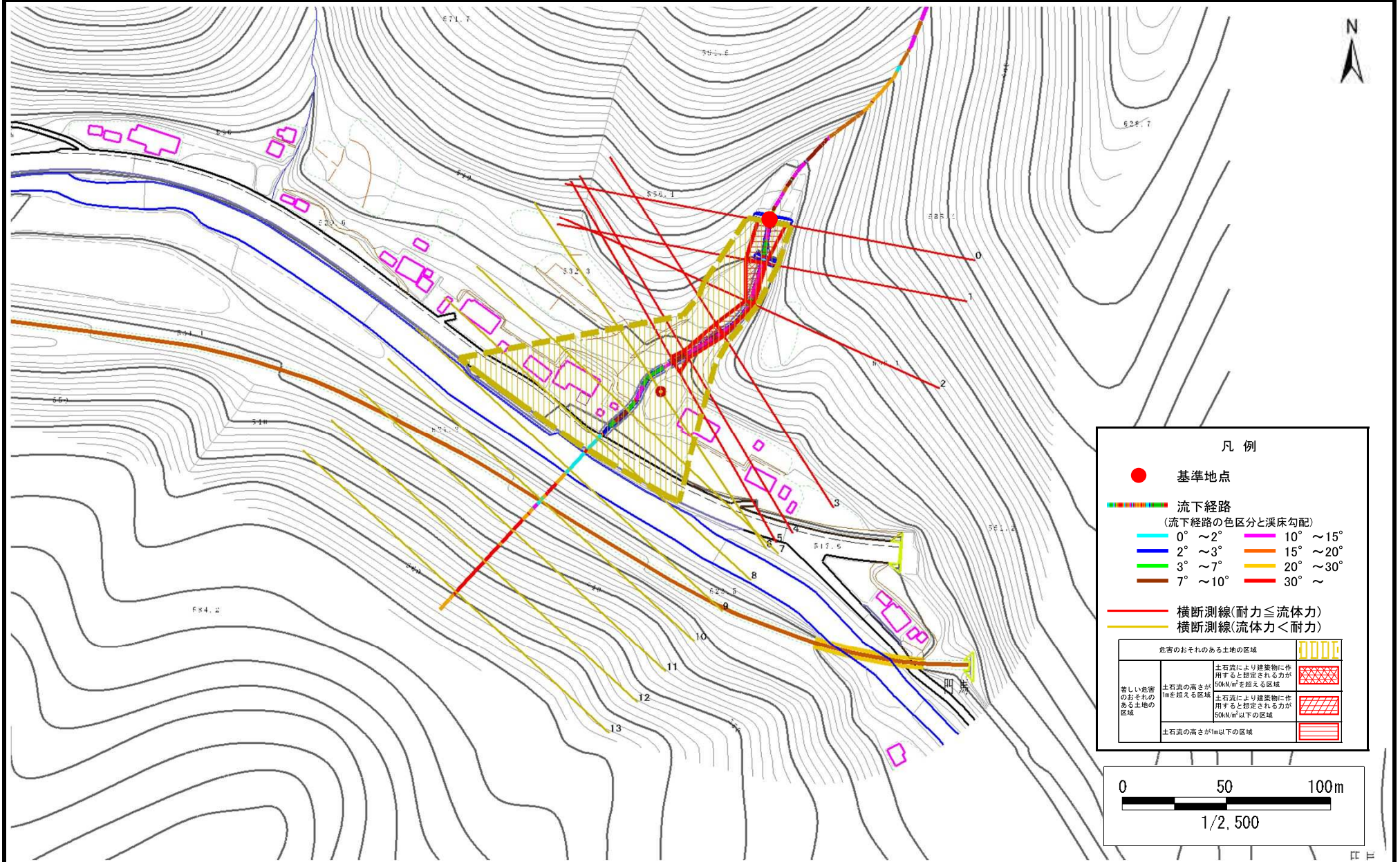
岩手県

土石流区域調査

様式3-1 危害のおそれのある土地、著しい危害のおそれのある土地の設定図

調査年度	平成28年度
所在地	岩手県宮古市門馬第1地割

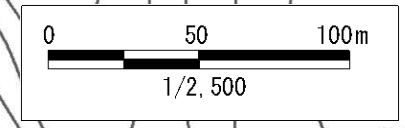
溪流の位置	溪流番号	A089003	溪流名	門馬の沢	所在地	岩手県宮古市門馬第1地割
-------	------	---------	-----	------	-----	--------------



凡例

- 基準地点
- 流下経路
(流下経路の色区分と溪流勾配)
 - 0° ~ 2°
 - 2° ~ 3°
 - 3° ~ 7°
 - 7° ~ 10°
 - 10° ~ 15°
 - 15° ~ 20°
 - 20° ~ 30°
 - 30° ~
- 横断測線(耐力 ≤ 流体力)
- 横断測線(流体力 < 耐力)

危険のおそれのある土地の区域		
著しい危害のおそれのある土地の区域	土石流の高さが1mを超える区域 土石流により建築物に作用すると想定される力が50kN/m ² を超える区域	
	土石流の高さが1m以下の区域 土石流により建築物に作用すると想定される力が50kN/m ² 以下の区域	
土石流の高さが1m以下の区域		



土石流区域調書

様式3-2 建築物に作用すると想定される衝撃に関する事項

調査年度	平成28年度
------	--------

溪流の位置	溪流番号	A089003	溪流名	門馬の沢	所在地	岩手県宮古市門馬第1地割
-------	------	---------	-----	------	-----	--------------

横断測線番号	土石流の高さh(m)	土石流の流体力Fd(kN/m ²)	建築物の耐力P2(kN/m ²)	横断測線番号	土石流の高さh(m)	土石流の流体力Fd(kN/m ²)	建築物の耐力P2(kN/m ²)
No.0	0.54	19.91	12.79				
No.1	0.65	25.81	10.88				
No.2	1.06	49.68	7.31				
No.3	0.79	33.65	9.26				
No.4	1.11	52.88	7.04				
No.5	0.71	28.97	10.06				
No.6	0.42	13.66	16.13				
No.7	0.35	9.40	19.00				
No.8	0.30	5.82	22.18				
No.9	0.29	5.76	22.23				
No.10	0.27	2.84	24.00				
No.11	0.33	1.07	20.02				
No.12	0.00	0.00	0.00				
No.13	0.00	0.00	0.00				