

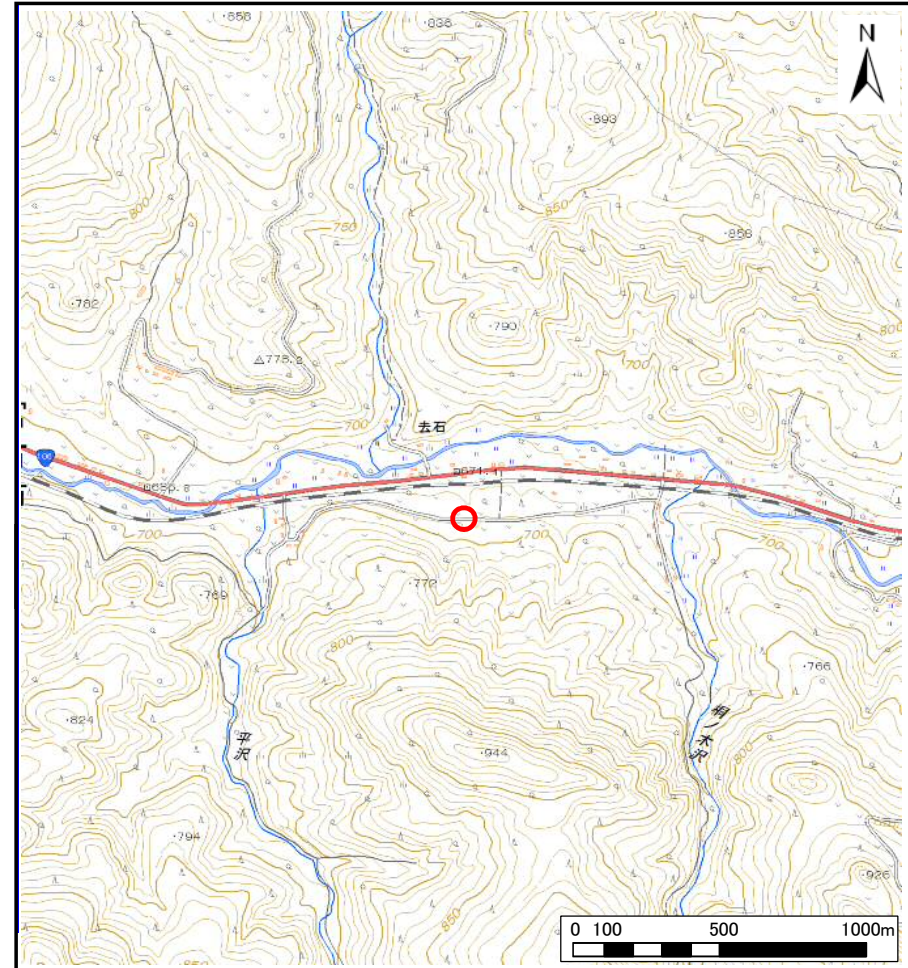
土砂災害防止に関する基礎調査(土石流)

表紙 位置位置図

自然現象の種類	土石流
溪流番号	A089001
水系名	閉伊川
河川名	閉伊川
溪流名	去石の沢
所在地	宮古市区界第1地割
調査機関	沿岸広域振興局土木部宮古土木センター



位置図(S=1:200,000)



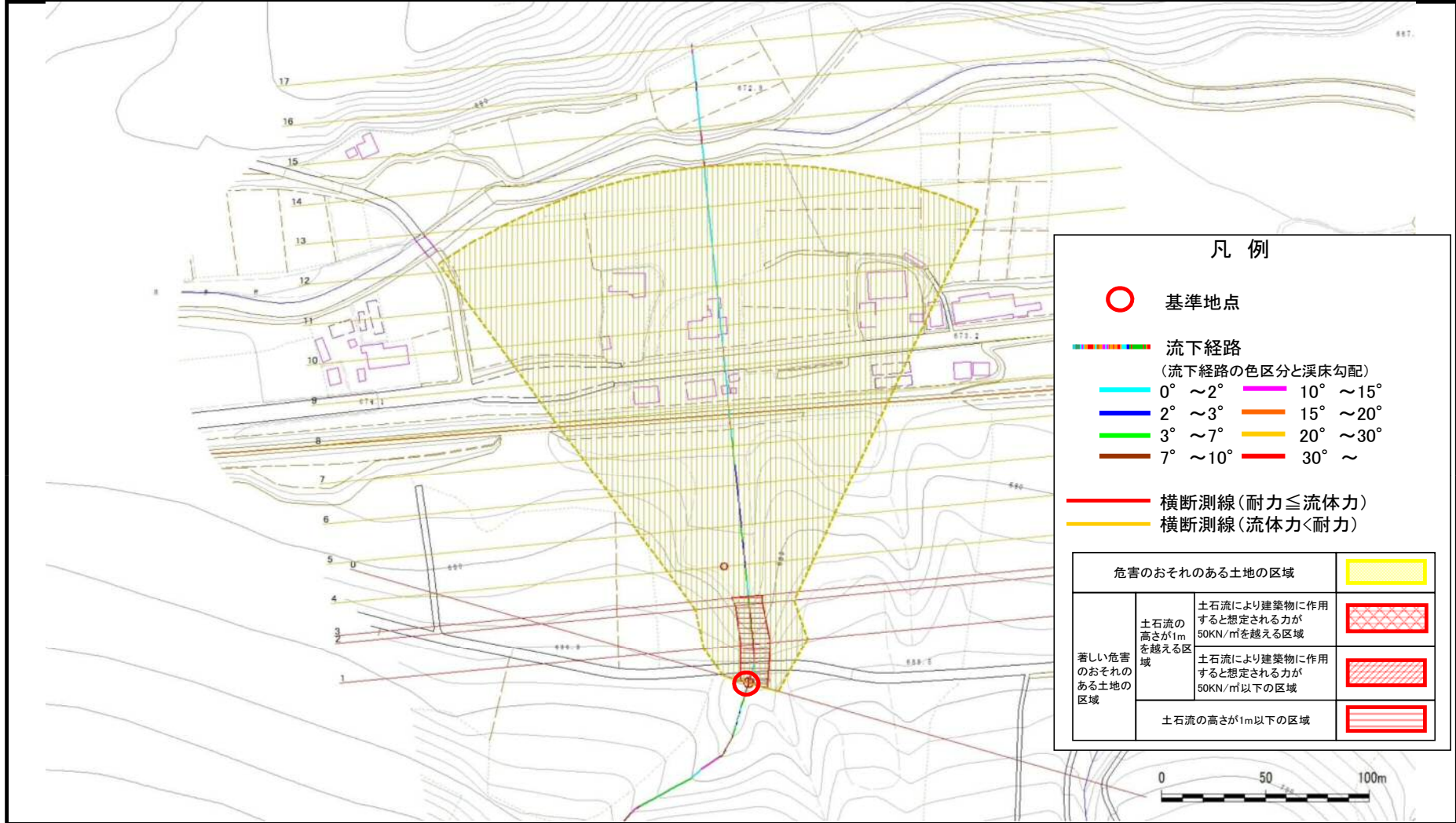
概況図(S=1:25,000)

土石流区域調査

様式3-1 危害のおそれのある土地、著しい危害のおそれのある土地の設定図

調査年度 平成27年度

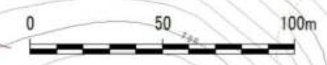
溪流の位置 溪流番号 A089001 溪流名 去石の沢 所在地 宮古市区界第1地割



凡例

- 基準地点
- — — — — — — — 流下経路
(流下経路の色区分と渓床勾配)
- 0° ~ 2° — 10° ~ 15°
- 2° ~ 3° — 15° ~ 20°
- 3° ~ 7° — 20° ~ 30°
- 7° ~ 10° — 30° ~
- 横断測線(耐力 ≤ 流体力)
- 横断測線(流体力 < 耐力)

危害のおそれのある土地の区域		
著しい危害のおそれのある土地の区域	土石流の高さが1mを越える区域	
	土石流により建築物に作用すると想定される力が50KN/m以下の区域	
	土石流の高さが1m以下の区域	



土石流区域調査書

様式3-2 建築物に作用すると想定される衝撃に関する事項

調査年度 平成27年度

溪流の位置	溪流番号	A089001	溪流名	去石の沢	所在地	宮古市区界第1地割
-------	------	---------	-----	------	-----	-----------

横断測線番号	土石流の高さh(m)	土石流の流体力Fd(kN/m ²)	建築物の耐力P2(kN/m ²)	横断測線番号	土石流の高さh(m)	土石流の流体力Fd(kN/m ²)	建築物の耐力P2(kN/m ²)
No.0	0.69	13.37	10.34				
No.1	0.64	11.26	11.00				
No.2	0.67	12.19	10.55				
No.3	0.64	11.29	11.04				
No.4	0.53	7.99	13.09				
No.5	0.53	7.10	13.11				
No.6	0.53	6.31	13.06				
No.7	0.53	5.68	12.96				
No.8	0.54	4.81	12.72				
No.9	0.55	4.63	12.65				
No.10	0.56	4.30	12.49				
No.11	0.57	3.87	12.24				
No.12	0.59	3.35	11.86				
No.13	0.63	2.63	11.12				
No.14	0.66	2.33	10.72				