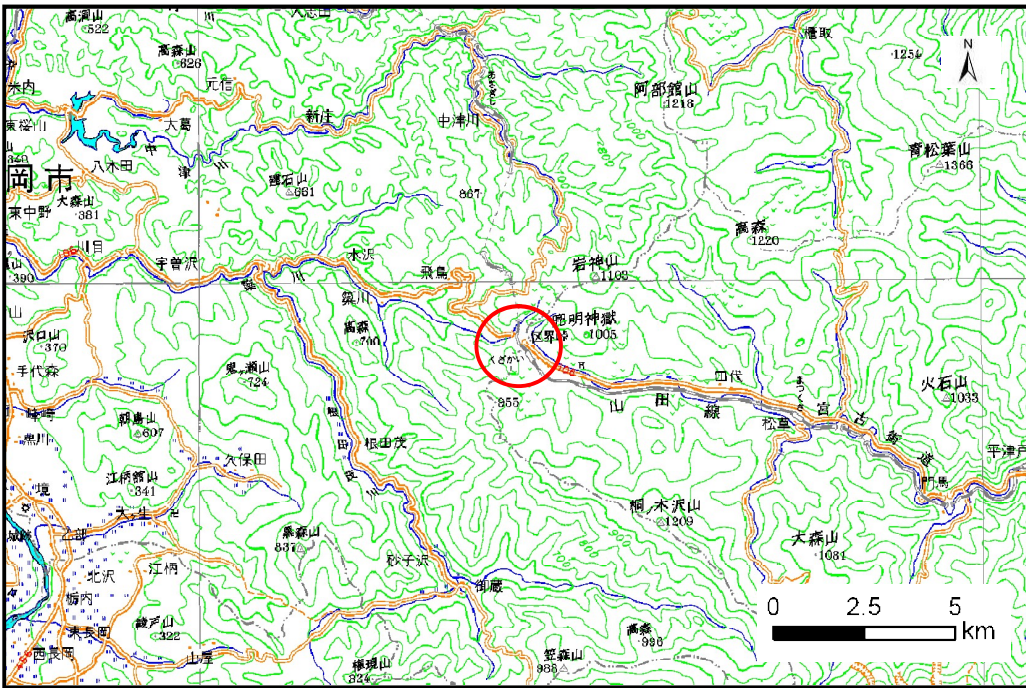


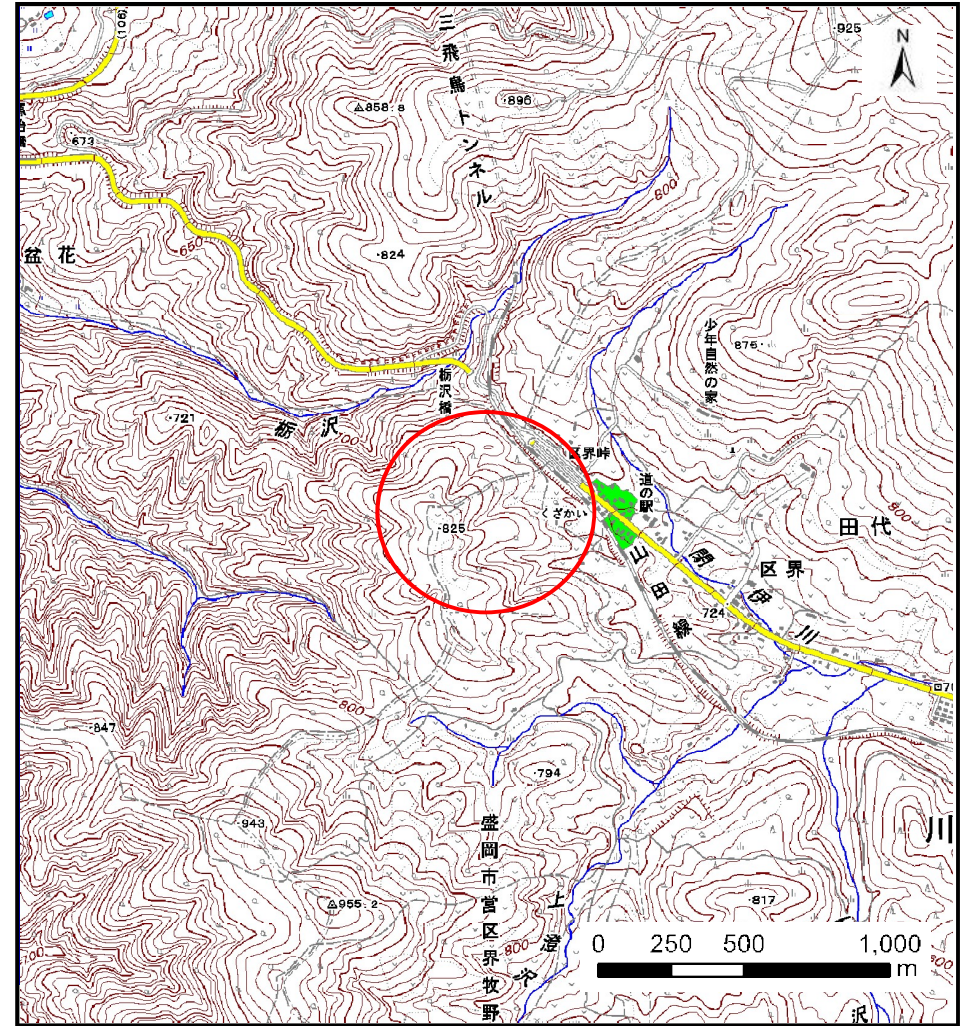
土砂災害防止に関する基礎調査(土石流)

表紙 位置,位置図

自然現象の種類	土石流
溪流番号	A088006
水系名	閉伊川
河川名	閉伊川
溪流名	区界の沢
所在地	宮古市田代第1地割
調査機関	岩手県宮古地方振興局



位置図(S=1:200,000)



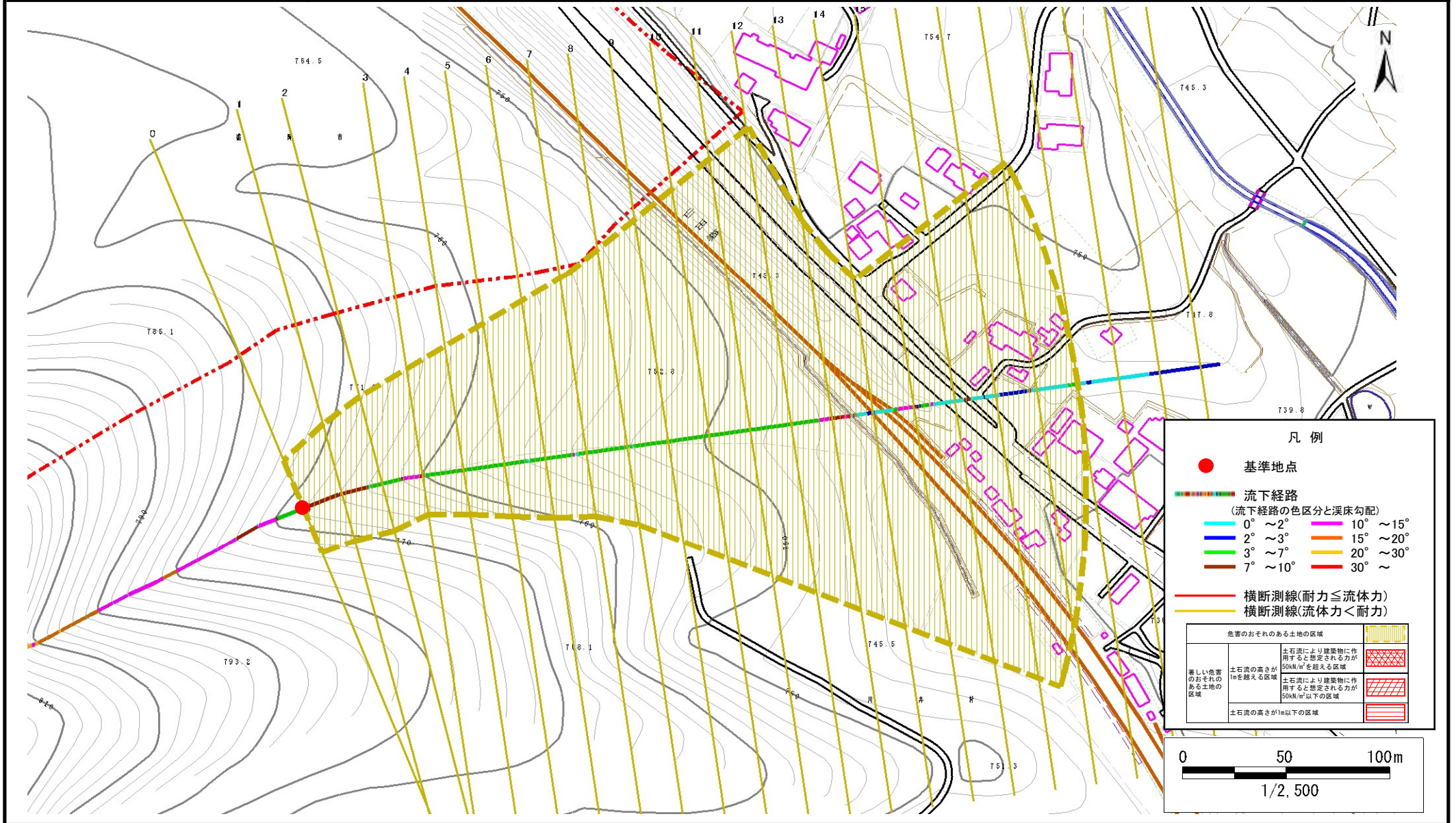
概況図(S=1:25,000)

土石流区域調査

様式3-1 危害のおそれのある土地、著しい危害のおそれのある土地の設定図

調査年度 平成21年度

溪流の位置	溪流番号	A088006	溪流名	区界の沢	所在地	下閉伊郡川井村大字田代第1地割
-------	------	---------	-----	------	-----	-----------------



土石流区域調査書

様式3-2 建築物に作用すると想定される衝撃に関する事項

調査年度 平成21年度

溪流の位置 A088006 溪流名 区界の沢 所在地 宮古市田代第1地割

横断測線番号	土石流の高さh(m)	土石流の流体力Fd(kN/m ²)	建築物の耐力P2(kN/m ²)	横断測線番号	土石流の高さh(m)	土石流の流体力Fd(kN/m ²)	建築物の耐力P2(kN/m ²)
No.0	0.35	11.58	19.02				
No.1	0.33	9.11	20.07				
No.2	0.30	6.69	22.41				
No.3	0.28	5.33	23.96				
No.4	0.26	4.25	25.16				
No.5	0.26	3.59	25.77				
No.6	0.25	3.07	26.09				
No.7	0.25	2.76	26.17				
No.8	0.25	2.48	26.13				
No.9	0.25	2.17	25.94				
No.10	0.26	2.02	25.76				
No.11	0.26	1.87	25.52				
No.12	0.26	1.76	25.28				
No.13	0.26	1.73	25.21				
No.14	0.26	1.75	25.38				
No.15	0.27	1.44	24.37				
No.16	0.27	1.38	24.12				
No.17	0.28	1.21	23.36				
No.18	0.30	1.02	22.21				
No.19	0.32	0.83	20.81				
No.20	0.35	0.69	19.44				
No.21	0.40	0.50	17.16				
No.22	0.63	0.19	11.33				