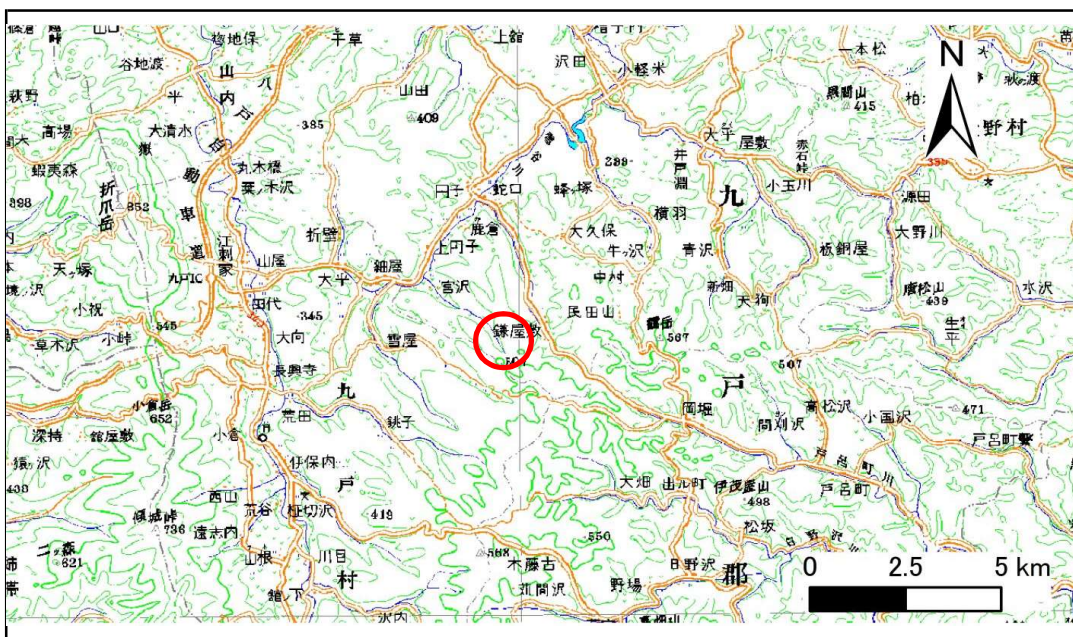


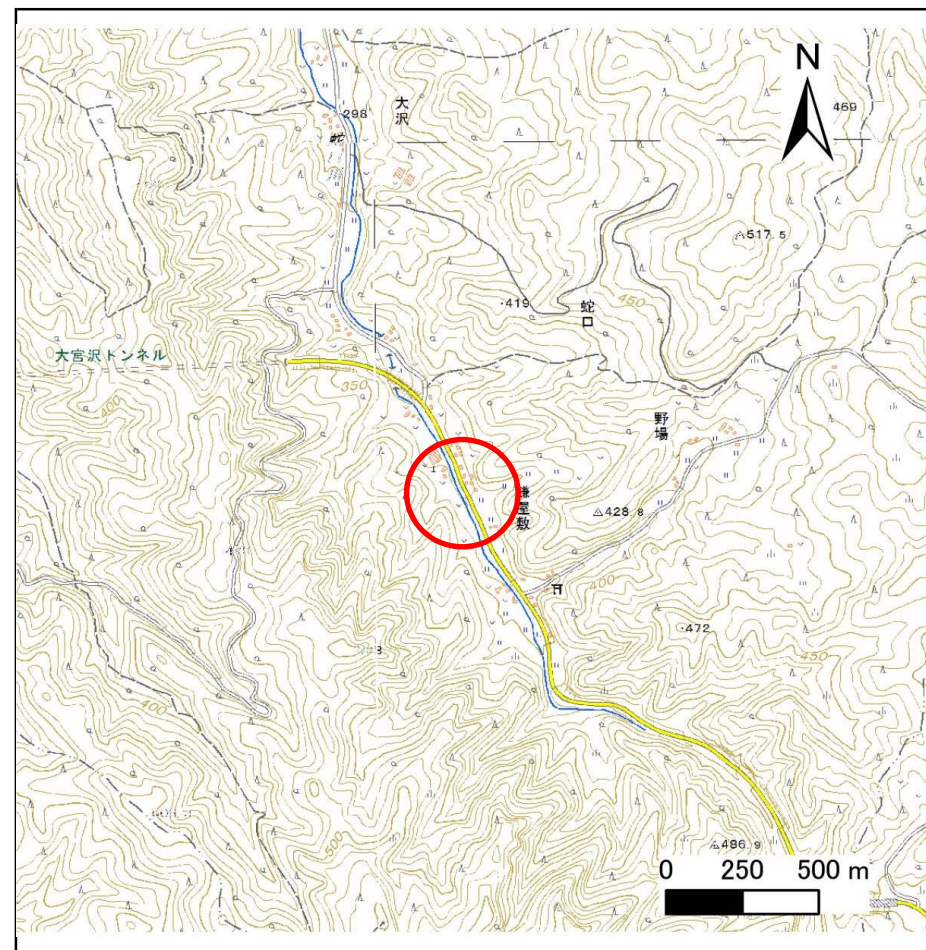
土砂災害防止に関する基礎調査(急傾斜地の崩壊)

表紙 概況、位置図

自然現象の種類	急傾斜地の崩壊
箇所番号	022B1001
箇所名	蛇口
所在地	九戸郡軽米町大字蛇口第9地割字大沢頭
調査機関	県北広域振興局土木部二戸土木センター



位置図(S=1:200,000)



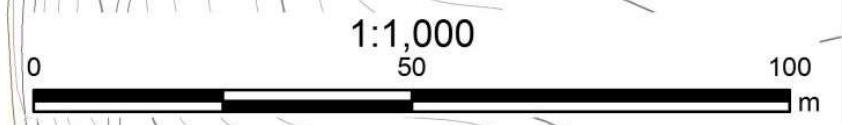
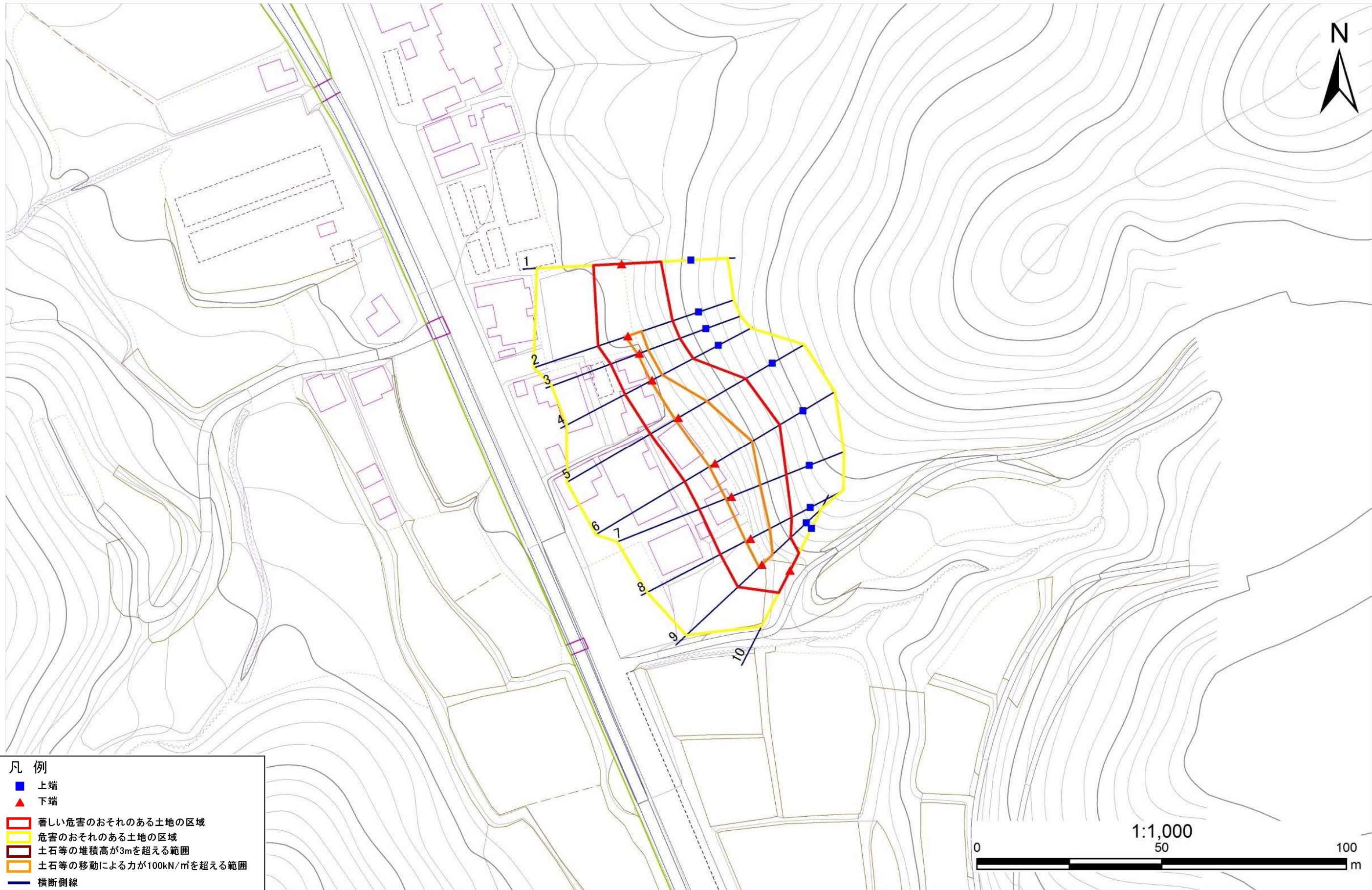
概況図(S=1:25,000)

急傾斜地の崩壊区域調書

様式3-1 危害のおそれのある土地、著しい危害のおそれのある土地の設定図

調査年度 平成28年度

急傾斜地の位置	箇所番号	022B1001	箇所名	蛇口	所在地	九戸郡軽米町大字蛇口第9地割字大沢頭
---------	------	----------	-----	----	-----	--------------------



- 凡例**
- 上端
 - ▲ 下端
 - 著しい危害のおそれのある土地の区域
 - 危害のおそれのある土地の区域
 - 土石等の堆積高が3mを超える範囲
 - 土石等の移動による力が100kN/m²を超える範囲
 - 横断側線

急傾斜地の崩壊区域調査

様式3-2 建築物に作用すると想定される衝撃に関する事項(1/1)

調査年度 平成28年度

急傾斜地の位置		箇所番号 022B1001			箇所名 蛇口				所在地 九戸郡軽米町大字蛇口第9地割字大沢頭							
横断 測線 番号	急傾斜地の下端に隣接する土地								急傾斜地内							
	土石等の移動の高さと力の大きさ				土石等の堆積高さとの大きさ				土石等の移動の高さと力の大きさ				土石等の堆積高さとの大きさ			
	区分	高さ (m)	下端からの距離 (m)	力の大きさ (kN/m ²)	区分	下端からの水平 距離(m)	高さ (m)	力の大きさ (kN/m ²)	区分	高さ (m)	上端からの比高 (m)	力の大きさ (kN/m ²)	区分	上端からの比高 (m)	高さ (m)	力の大きさ (kN/m ²)
1	100kN/m ² を超える	—	— ~ —	—	3mを超える	— ~ —	—	—	100kN/m ² を超える	—	— ~ —	—	3mを超える	— ~ —	—	—
	それ以外	1.00	0.00 ~ 7.70	98.83	それ以外	0.00 ~ 7.70	1.98	10.00	それ以外	1.00	5.00 ~ 11.50	98.83	それ以外	5.00 ~ 11.50	1.98	10.00
2	100kN/m ² を超える	1.00	0.00 ~ 0.76	111.29	3mを超える	— ~ —	—	—	100kN/m ² を超える	1.00	10.95 ~ 13.50	111.29	3mを超える	— ~ —	—	—
	それ以外	1.00	0.76 ~ 8.53	100.00	それ以外	0.00 ~ 8.53	2.06	10.39	それ以外	1.00	5.00 ~ 10.95	100.00	それ以外	5.00 ~ 13.50	2.06	10.39
3	100kN/m ² を超える	1.00	0.00 ~ 0.52	107.64	3mを超える	— ~ —	—	—	100kN/m ² を超える	1.00	11.02 ~ 12.70	107.64	3mを超える	— ~ —	—	—
	それ以外	1.00	0.52 ~ 8.30	100.00	それ以外	0.00 ~ 8.30	2.04	10.34	それ以外	1.00	5.00 ~ 11.02	100.00	それ以外	5.00 ~ 12.70	2.04	10.34
4	100kN/m ² を超える	1.00	0.00 ~ 0.56	108.40	3mを超える	— ~ —	—	—	100kN/m ² を超える	1.00	11.17 ~ 13.10	108.40	3mを超える	— ~ —	—	—
	それ以外	1.00	0.56 ~ 8.35	100.00	それ以外	0.00 ~ 8.35	2.02	10.26	それ以外	1.00	5.00 ~ 11.17	100.00	それ以外	5.00 ~ 13.10	2.02	10.26
5	100kN/m ² を超える	1.00	0.00 ~ 1.05	115.81	3mを超える	— ~ —	—	—	100kN/m ² を超える	1.00	12.19 ~ 17.47	115.81	3mを超える	— ~ —	—	—
	それ以外	1.00	1.05 ~ 8.84	100.00	それ以外	0.00 ~ 8.84	2.12	10.73	それ以外	1.00	5.00 ~ 12.19	100.00	それ以外	5.00 ~ 17.47	2.12	10.73
6	100kN/m ² を超える	1.00	0.00 ~ 1.82	127.92	3mを超える	— ~ —	—	—	100kN/m ² を超える	1.00	10.89 ~ 18.78	127.92	3mを超える	— ~ —	—	—
	それ以外	1.00	1.82 ~ 9.60	100.00	それ以外	0.00 ~ 9.60	2.24	11.34	それ以外	1.00	5.00 ~ 10.89	100.00	それ以外	5.00 ~ 18.78	2.24	11.34
7	100kN/m ² を超える	1.00	0.00 ~ 1.68	125.67	3mを超える	— ~ —	—	—	100kN/m ² を超える	1.00	10.58 ~ 16.68	125.67	3mを超える	— ~ —	—	—
	それ以外	1.00	1.68 ~ 9.46	100.00	それ以外	0.00 ~ 9.46	2.31	11.75	それ以外	1.00	5.00 ~ 10.58	100.00	それ以外	5.00 ~ 16.68	2.31	11.75
8	100kN/m ² を超える	1.00	0.00 ~ 1.53	123.39	3mを超える	— ~ —	—	—	100kN/m ² を超える	1.00	10.75 ~ 15.80	123.39	3mを超える	— ~ —	—	—
	それ以外	1.00	1.53 ~ 9.32	100.00	それ以外	0.00 ~ 9.32	2.49	12.61	それ以外	1.00	5.00 ~ 10.75	100.00	それ以外	5.00 ~ 15.80	2.49	12.61
9	100kN/m ² を超える	1.00	0.00 ~ 1.10	116.56	3mを超える	— ~ —	—	—	100kN/m ² を超える	1.00	10.67 ~ 14.00	116.56	3mを超える	— ~ —	—	—
	それ以外	1.00	1.10 ~ 8.88	100.00	それ以外	0.00 ~ 8.88	2.27	11.49	それ以外	1.00	5.00 ~ 10.67	100.00	それ以外	5.00 ~ 14.00	2.27	11.49
10	100kN/m ² を超える	—	— ~ —	—	3mを超える	— ~ —	—	—	100kN/m ² を超える	—	— ~ —	—	3mを超える	— ~ —	—	—
	それ以外	1.00	0.00 ~ 6.80	86.06	それ以外	0.00 ~ 0.00	1.67	8.43	それ以外	1.00	5.00 ~ 8.50	86.06	それ以外	5.00 ~ 8.50	1.67	8.43
	100kN/m ² を超える		~		3mを超える	~			100kN/m ² を超える		~		3mを超える	~		
	それ以外		~		それ以外	~			それ以外		~		それ以外	~		
	100kN/m ² を超える		~		3mを超える	~			100kN/m ² を超える		~		3mを超える	~		
	それ以外		~		それ以外	~			それ以外		~		それ以外	~		
	100kN/m ² を超える		~		3mを超える	~			100kN/m ² を超える		~		3mを超える	~		
	それ以外		~		それ以外	~			それ以外		~		それ以外	~		
	100kN/m ² を超える		~		3mを超える	~			100kN/m ² を超える		~		3mを超える	~		
	それ以外		~		それ以外	~			それ以外		~		それ以外	~		