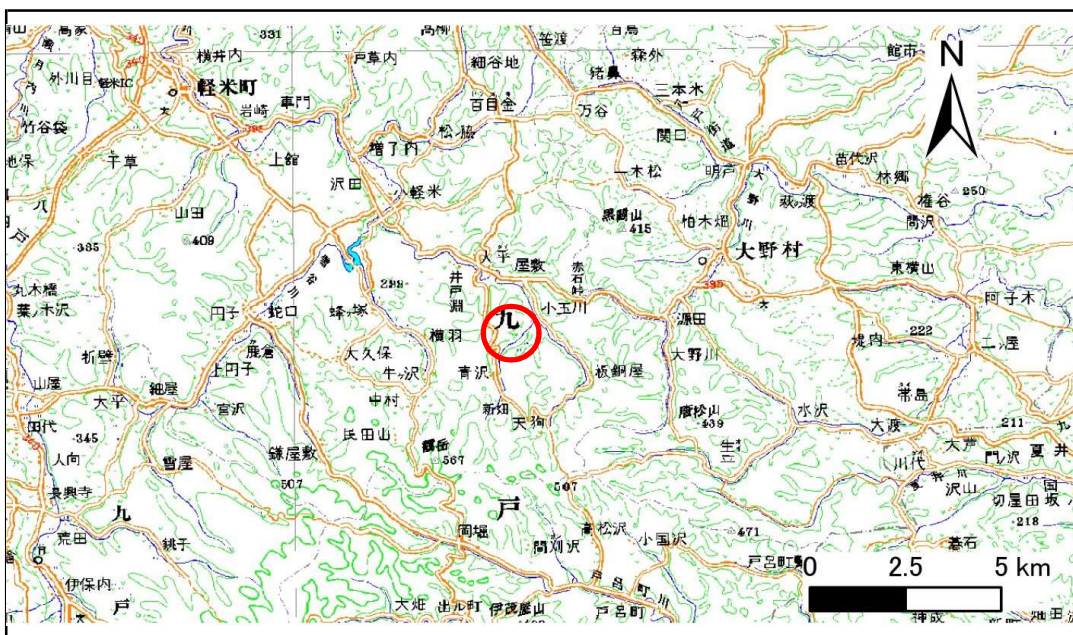


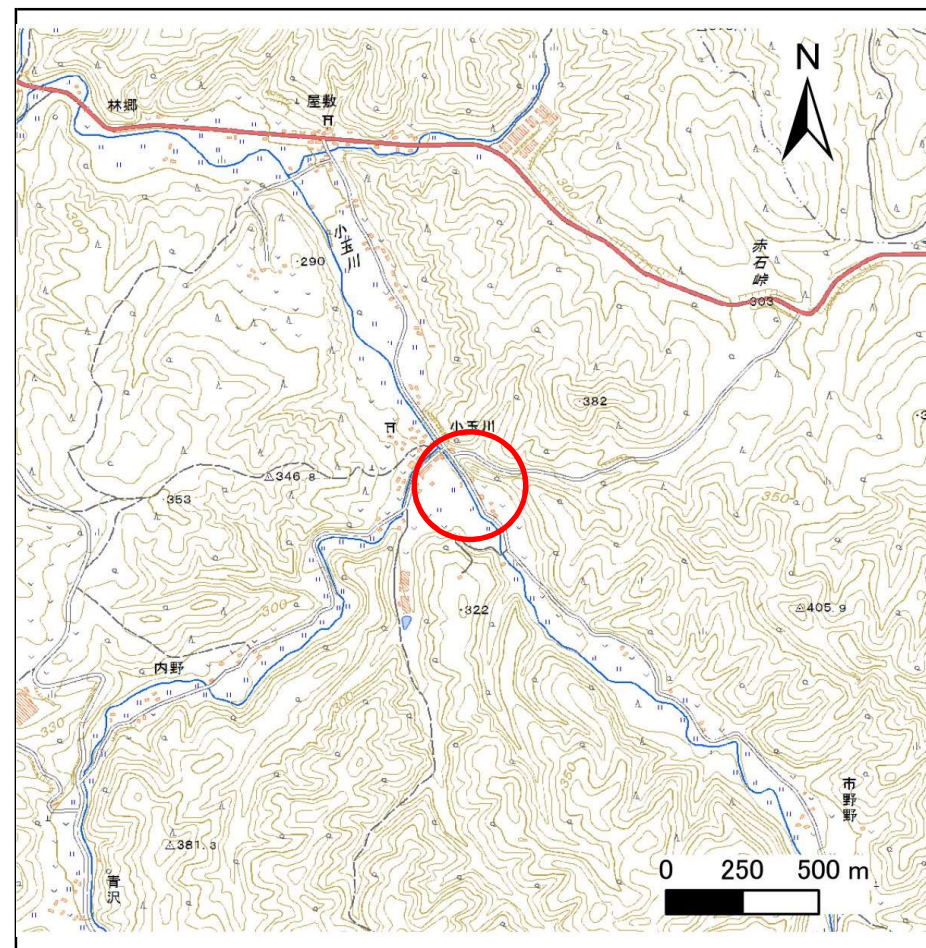
土砂災害防止に関する基礎調査(急傾斜地の崩壊)

表紙 概況、位置図

自然現象の種類	急傾斜地の崩壊
箇所番号	013B1007
箇所名	小軽米-7
所在地	九戸郡軽米町大字小軽米第16地割字市野
調査機関	県北広域振興局土木部二戸土木センター



位置図(S=1:200,000)



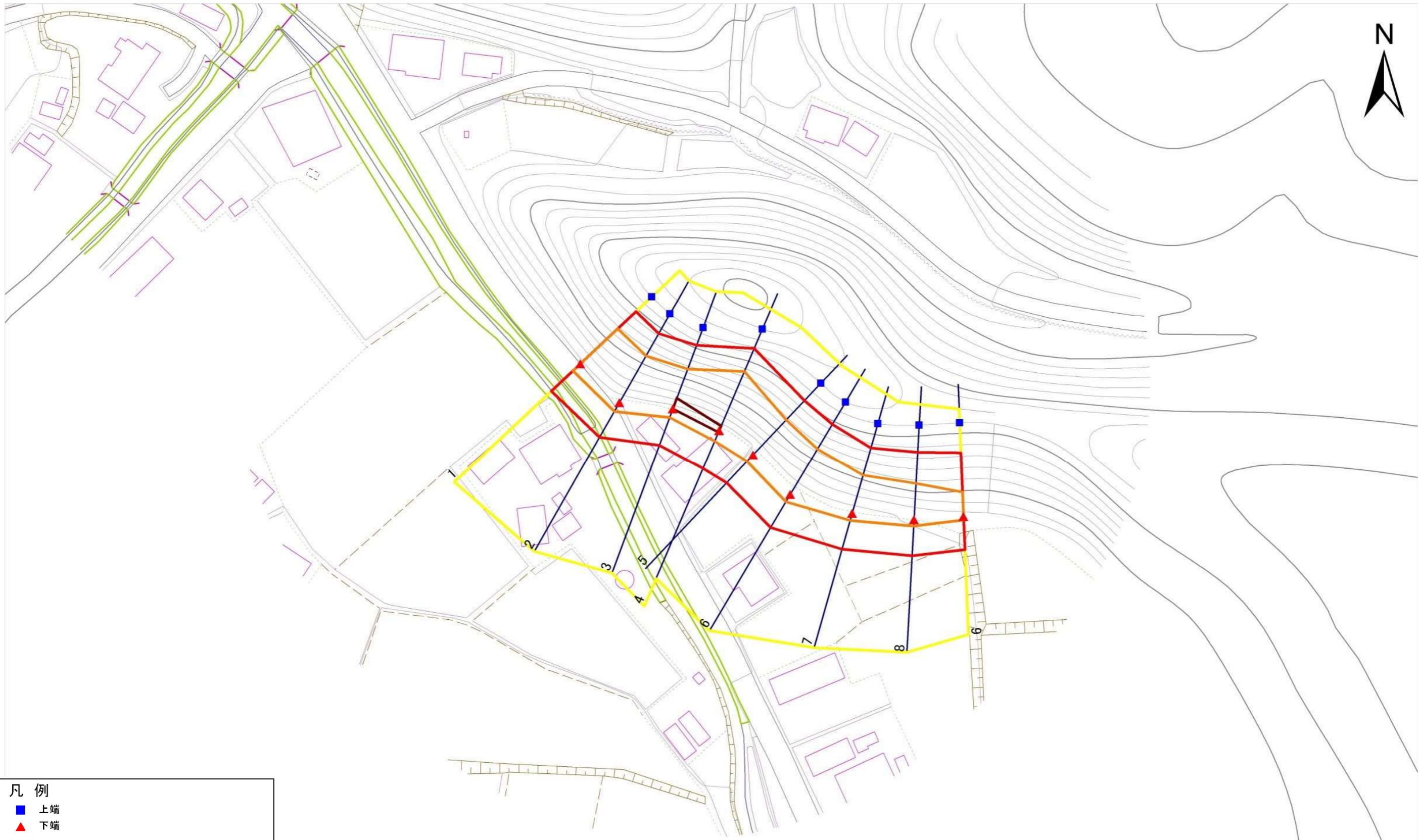
概況図(S=1:25,000)

急傾斜地の崩壊区域調書

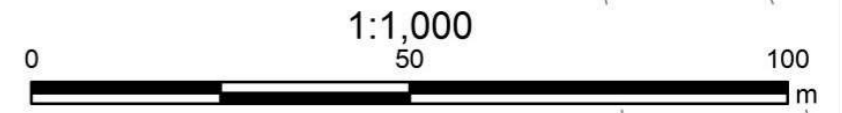
様式3-1 危害のおそれのある土地、著しい危害のおそれのある土地の設定図

調査年度 平成28年度

急傾斜地の位置	箇所番号	013B1007	箇所名	小軽米-7	所在地	九戸郡軽米町大字小軽米第16地割字市野
---------	------	----------	-----	-------	-----	---------------------



- 凡例
- 上端
 - ▲ 下端
 - 著しい危害のおそれのある土地の区域
 - 危害のおそれのある土地の区域
 - 土石等の堆積高が3mを超える範囲
 - 土石等の移動による力が100kN/m²を超える範囲
 - 横断側線



急傾斜地の崩壊区域調査

様式3-2 建築物に作用すると想定される衝撃に関する事項(1/1)

調査年度 平成28年度

急傾斜地の位置		箇所番号	013B1007		箇所名	小軽米-7		所在地	九戸郡軽米町大字小軽米第16地割字市野							
横断 測線 番号	急傾斜地の下端に隣接する土地								急傾斜地内							
	土石等の移動の高さと力の大きさ				土石等の堆積高さとの大きさ				土石等の移動の高さと力の大きさ				土石等の堆積高さとの大きさ			
	区分	高さ (m)	下端からの距離 (m)	力の大きさ (kN/m ²)	区分	下端からの水平 距離(m)	高さ (m)	力の大きさ (kN/m ²)	区分	高さ (m)	上端からの比高 (m)	力の大きさ (kN/m ²)	区分	上端からの比高 (m)	高さ (m)	力の大きさ (kN/m ²)
1	100kN/m ² を超える	1.00	0.00 ~ 2.70	142.54	3mを超える	— ~ —	—	—	100kN/m ² を超える	1.00	10.84 ~ 22.68	142.54	3mを超える	— ~ —	—	—
	それ以外	1.00	2.70 ~ 10.48	100.00	それ以外	0.00 ~ 10.48	2.87	14.49	それ以外	1.00	5.00 ~ 10.84	100.00	それ以外	5.00 ~ 22.68	2.87	14.49
2	100kN/m ² を超える	1.00	0.00 ~ 2.69	142.46	3mを超える	— ~ —	—	—	100kN/m ² を超える	1.00	10.65 ~ 22.48	142.46	3mを超える	— ~ —	—	—
	それ以外	1.00	2.69 ~ 10.48	100.00	それ以外	0.00 ~ 10.48	2.81	14.18	それ以外	1.00	5.00 ~ 10.65	100.00	それ以外	5.00 ~ 22.48	2.81	14.18
3	100kN/m ² を超える	1.00	0.00 ~ 2.48	138.85	3mを超える	0.00 ~ 0.05	3.03	15.33	100kN/m ² を超える	1.00	11.75 ~ 22.97	138.85	3mを超える	20.00 ~ 22.97	3.03	15.33
	それ以外	1.00	2.48 ~ 10.27	100.00	それ以外	0.05 ~ 10.27	3.00	15.16	それ以外	1.00	5.00 ~ 11.75	100.00	それ以外	5.00 ~ 20.00	3.00	15.16
4	100kN/m ² を超える	1.00	0.00 ~ 3.06	148.69	3mを超える	0.00 ~ 0.44	3.26	16.48	100kN/m ² を超える	1.00	10.95 ~ 26.23	148.69	3mを超える	25.00 ~ 26.23	3.26	16.48
	それ以外	1.00	3.06 ~ 10.84	100.00	それ以外	0.44 ~ 10.84	3.00	15.16	それ以外	1.00	5.00 ~ 10.95	100.00	それ以外	5.00 ~ 25.00	3.00	15.16
5	100kN/m ² を超える	1.00	0.00 ~ 2.41	137.71	3mを超える	— ~ —	—	—	100kN/m ² を超える	1.00	10.54 ~ 20.51	137.71	3mを超える	— ~ —	—	—
	それ以外	1.00	2.41 ~ 10.19	100.00	それ以外	0.00 ~ 10.19	2.74	13.85	それ以外	1.00	5.00 ~ 10.54	100.00	それ以外	5.00 ~ 20.51	2.74	13.85
6	100kN/m ² を超える	1.00	0.00 ~ 2.31	136.16	3mを超える	— ~ —	—	—	100kN/m ² を超える	1.00	10.58 ~ 20.73	136.16	3mを超える	— ~ —	—	—
	それ以外	1.00	2.31 ~ 10.10	100.00	それ以外	0.00 ~ 10.10	2.65	13.39	それ以外	1.00	5.00 ~ 10.58	100.00	それ以外	5.00 ~ 20.73	2.65	13.39
7	100kN/m ² を超える	1.00	0.00 ~ 1.99	130.69	3mを超える	— ~ —	—	—	100kN/m ² を超える	1.00	10.55 ~ 18.26	130.69	3mを超える	— ~ —	—	—
	それ以外	1.00	1.99 ~ 9.77	100.00	それ以外	0.00 ~ 9.77	2.34	11.82	それ以外	1.00	5.00 ~ 10.55	100.00	それ以外	5.00 ~ 18.26	2.34	11.82
8	100kN/m ² を超える	1.00	0.00 ~ 1.69	125.87	3mを超える	— ~ —	—	—	100kN/m ² を超える	1.00	10.73 ~ 17.36	125.87	3mを超える	— ~ —	—	—
	それ以外	1.00	1.69 ~ 9.47	100.00	それ以外	0.00 ~ 9.47	2.27	11.49	それ以外	1.00	5.00 ~ 10.73	100.00	それ以外	5.00 ~ 17.36	2.27	11.49
9	100kN/m ² を超える	1.00	0.00 ~ 0.98	114.71	3mを超える	— ~ —	—	—	100kN/m ² を超える	1.00	11.47 ~ 15.46	114.71	3mを超える	— ~ —	—	—
	それ以外	1.00	0.98 ~ 8.76	100.00	それ以外	0.00 ~ 8.76	2.17	10.98	それ以外	1.00	5.00 ~ 11.47	100.00	それ以外	5.00 ~ 15.46	2.17	10.98
	100kN/m ² を超える		~		3mを超える	~			100kN/m ² を超える		~		3mを超える	~		
	それ以外		~		それ以外	~			それ以外		~		それ以外	~		
	100kN/m ² を超える		~		3mを超える	~			100kN/m ² を超える		~		3mを超える	~		
	それ以外		~		それ以外	~			それ以外		~		それ以外	~		
	100kN/m ² を超える		~		3mを超える	~			100kN/m ² を超える		~		3mを超える	~		
	それ以外		~		それ以外	~			それ以外		~		それ以外	~		
	100kN/m ² を超える		~		3mを超える	~			100kN/m ² を超える		~		3mを超える	~		
	それ以外		~		それ以外	~			それ以外		~		それ以外	~		