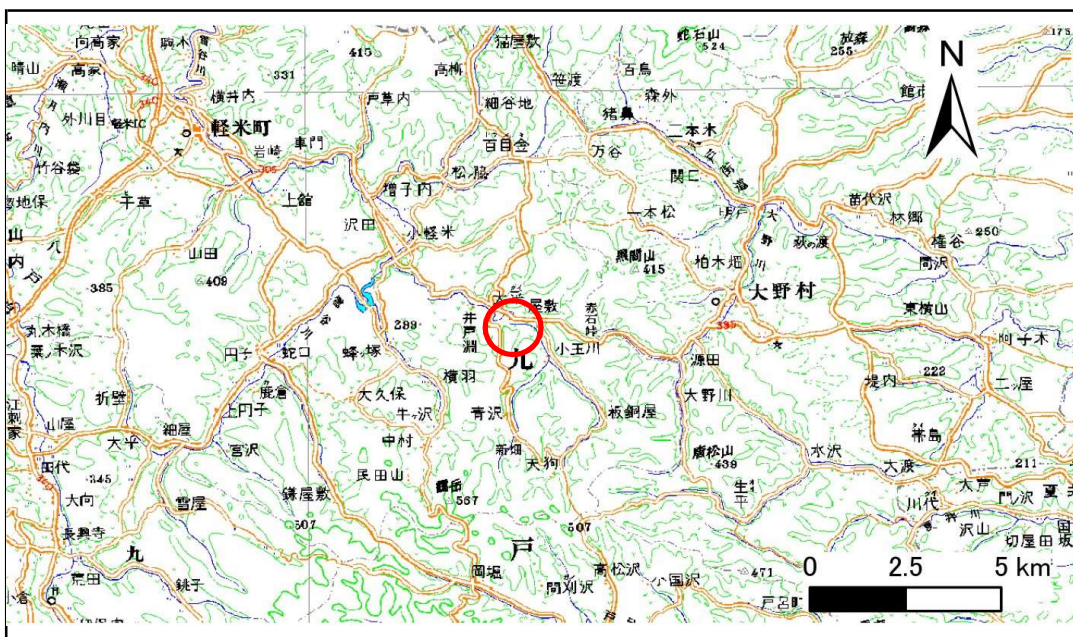


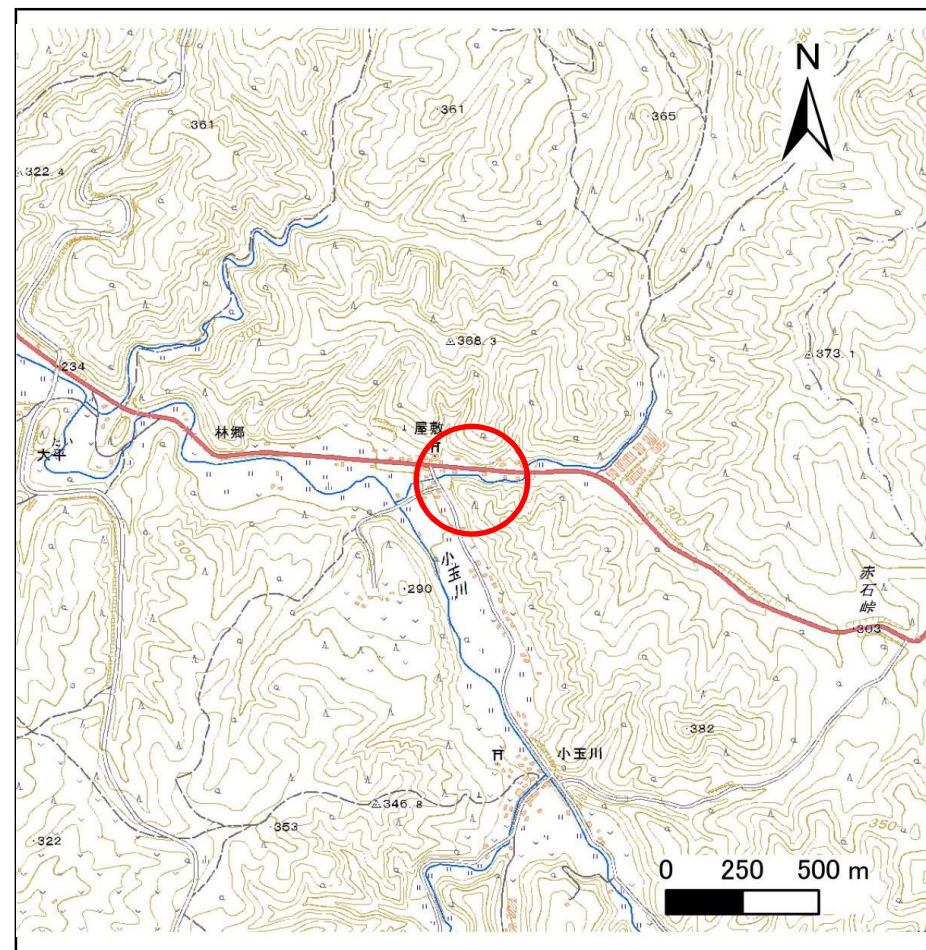
土砂災害防止に関する基礎調査(急傾斜地の崩壊)

表紙 概況、位置図

自然現象の種類	急傾斜地の崩壊
箇所番号	013B1004
箇所名	小軽米-4
所在地	九戸郡軽米町大字小軽米第15地割字屋敷
調査機関	県北広域振興局土木部二戸土木センター



位置図(S=1:200,000)



概況図(S=1:25,000)

急傾斜地の崩壊区域調書

様式3-1 危害のおそれのある土地、著しい危害のおそれのある土地の設定図

調査年度

平成28年度

急傾斜地の位置

箇所番号

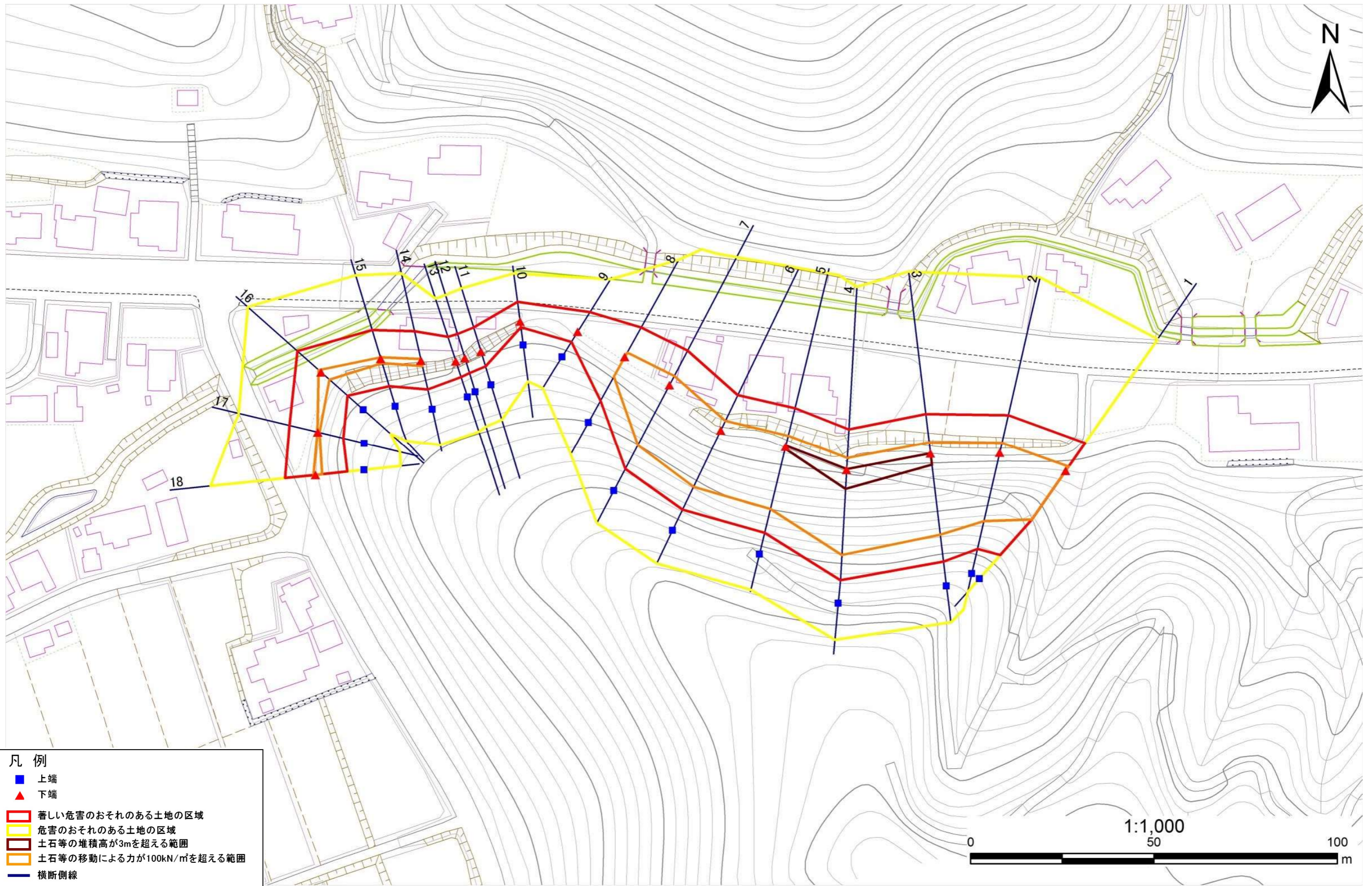
013B1004

箇所名

小軽米-4

所在地

九戸郡軽米町大字小軽米第15地割字屋敷



- 凡例
- 上端
 - ▲ 下端
 - 著しい危害のおそれのある土地の区域
 - 危害のおそれのある土地の区域
 - 土石等の堆積高が3mを超える範囲
 - 土石等の移動による力が100kN/m²を超える範囲
 - 横断側線

急傾斜地の崩壊区域調査

様式3-2 建築物に作用すると想定される衝撃に関する事項(1/2)

調査年度	平成28年度
------	--------

急傾斜地の位置		箇所番号			箇所名				所在地		九戸郡軽米町大字小軽米第15地割宇屋敷					
横断 測線 番号	急傾斜地の下端に隣接する土地															
	土石等の移動の高さと力の大きさ				土石等の堆積高さとの大きさ				土石等の移動の高さと力の大きさ				土石等の堆積高さとの大きさ			
	区分	高さ (m)	下端からの距離 (m)	力の大きさ (kN/m ²)	区分	下端からの水平 距離(m)	高さ (m)	力の大きさ (kN/m ²)	区分	高さ (m)	上端からの比高 (m)	力の大きさ (kN/m ²)	区分	上端からの比高 (m)	高さ (m)	力の大きさ (kN/m ²)
1	100kN/m ² を超える	1.00	0.00 ~ 1.43	121.75	3mを超える	— ~ —	—	—	100kN/m ² を超える	1.00	12.51 ~ 21.94	121.75	3mを超える	— ~ —	—	—
	それ以外	1.00	1.43 ~ 9.22	100.00	それ以外	0.00 ~ 9.22	2.40	12.14	それ以外	1.00	5.00 ~ 12.51	100.00	それ以外	5.00 ~ 21.94	2.40	12.14
2	100kN/m ² を超える	1.00	0.00 ~ 2.69	142.43	3mを超える	— ~ —	—	—	100kN/m ² を超える	1.00	10.60 ~ 24.54	142.43	3mを超える	— ~ —	—	—
	それ以外	1.00	2.69 ~ 10.48	100.00	それ以外	0.00 ~ 10.48	2.64	13.33	それ以外	1.00	5.00 ~ 10.60	100.00	それ以外	5.00 ~ 24.54	2.64	13.33
3	100kN/m ² を超える	1.00	0.00 ~ 3.01	147.86	3mを超える	0.00 ~ 0.03	3.02	15.24	100kN/m ² を超える	1.00	10.54 ~ 27.36	147.86	3mを超える	25.00 ~ 27.36	3.02	15.24
	それ以外	1.00	3.01 ~ 10.80	100.00	それ以外	0.03 ~ 10.80	3.00	15.16	それ以外	1.00	5.00 ~ 10.54	100.00	それ以外	5.00 ~ 25.00	3.00	15.16
4	100kN/m ² を超える	1.00	0.00 ~ 3.26	152.21	3mを超える	0.00 ~ 0.18	3.10	15.67	100kN/m ² を超える	1.00	10.55 ~ 29.22	152.21	3mを超える	25.00 ~ 29.22	3.10	15.67
	それ以外	1.00	3.26 ~ 11.04	100.00	それ以外	0.18 ~ 11.04	3.00	15.16	それ以外	1.00	5.00 ~ 10.55	100.00	それ以外	5.00 ~ 25.00	3.00	15.16
5	100kN/m ² を超える	1.00	0.00 ~ 3.01	147.94	3mを超える	0.00 ~ 0.30	3.17	16.02	100kN/m ² を超える	1.00	10.67 ~ 25.48	147.94	3mを超える	25.00 ~ 25.48	3.17	16.02
	それ以外	1.00	3.01 ~ 10.80	100.00	それ以外	0.30 ~ 10.80	3.00	15.16	それ以外	1.00	5.00 ~ 10.67	100.00	それ以外	5.00 ~ 25.00	3.00	15.16
6	100kN/m ² を超える	1.00	0.00 ~ 2.87	145.50	3mを超える	— ~ —	—	—	100kN/m ² を超える	1.00	10.55 ~ 24.32	145.50	3mを超える	— ~ —	—	—
	それ以外	1.00	2.87 ~ 10.66	100.00	それ以外	0.00 ~ 10.66	2.75	13.92	それ以外	1.00	5.00 ~ 10.55	100.00	それ以外	5.00 ~ 24.32	2.75	13.92
7	100kN/m ² を超える	1.00	0.00 ~ 2.78	143.97	3mを超える	— ~ —	—	—	100kN/m ² を超える	1.00	10.54 ~ 24.52	143.97	3mを超える	— ~ —	—	—
	それ以外	1.00	2.78 ~ 10.57	100.00	それ以外	0.00 ~ 10.57	2.68	13.53	それ以外	1.00	5.00 ~ 10.54	100.00	それ以外	5.00 ~ 24.52	2.68	13.53
8	100kN/m ² を超える	1.00	0.00 ~ 1.36	120.60	3mを超える	— ~ —	—	—	100kN/m ² を超える	1.00	10.56 ~ 15.12	120.60	3mを超える	— ~ —	—	—
	それ以外	1.00	1.36 ~ 9.14	100.00	それ以外	0.00 ~ 9.14	2.33	11.78	それ以外	1.00	5.00 ~ 10.56	100.00	それ以外	5.00 ~ 15.12	2.33	11.78
9	100kN/m ² を超える	—	— ~ —	—	3mを超える	— ~ —	—	—	100kN/m ² を超える	—	— ~ —	—	3mを超える	— ~ —	—	—
	それ以外	1.00	0.00 ~ 6.29	79.11	それ以外	0.00 ~ 6.29	2.00	10.13	それ以外	1.00	5.00 ~ 8.40	79.11	それ以外	5.00 ~ 8.40	2.00	10.13
10	100kN/m ² を超える	—	— ~ —	—	3mを超える	— ~ —	—	—	100kN/m ² を超える	—	— ~ —	—	3mを超える	— ~ —	—	—
	それ以外	1.00	0.00 ~ 5.37	66.95	それ以外	0.00 ~ 5.37	1.99	10.05	それ以外	1.00	5.00 ~ 6.60	66.95	それ以外	5.00 ~ 6.60	1.99	10.05
11	100kN/m ² を超える	—	— ~ —	—	3mを超える	— ~ —	—	—	100kN/m ² を超える	—	— ~ —	—	3mを超える	— ~ —	—	—
	それ以外	1.00	0.00 ~ 6.85	86.72	それ以外	0.00 ~ 6.85	1.93	9.76	それ以外	1.00	5.00 ~ 9.00	86.72	それ以外	5.00 ~ 9.00	1.93	9.76
12	100kN/m ² を超える	—	— ~ —	—	3mを超える	— ~ —	—	—	100kN/m ² を超える	—	— ~ —	—	3mを超える	— ~ —	—	—
	それ以外	1.00	0.00 ~ 6.88	87.07	それ以外	0.00 ~ 6.88	1.92	9.72	それ以外	1.00	5.00 ~ 9.00	87.07	それ以外	5.00 ~ 9.00	1.92	9.72
13	100kN/m ² を超える	—	— ~ —	—	3mを超える	— ~ —	—	—	100kN/m ² を超える	—	— ~ —	—	3mを超える	— ~ —	—	—
	それ以外	1.00	0.00 ~ 7.01	88.86	それ以外	0.00 ~ 7.01	1.87	9.47	それ以外	1.00	5.00 ~ 9.00	88.86	それ以外	5.00 ~ 9.00	1.87	9.47
14	100kN/m ² を超える	1.00	0.00 ~ 0.47	106.96	3mを超える	— ~ —	—	—	100kN/m ² を超える	1.00	10.90 ~ 12.20	106.96	3mを超える	— ~ —	—	—
	それ以外	1.00	0.47 ~ 8.25	100.00	それ以外	0.00 ~ 8.25	2.33	11.77	それ以外	1.00	5.00 ~ 10.90	100.00	それ以外	5.00 ~ 12.20	2.33	11.77
15	100kN/m ² を超える	1.00	0.00 ~ 0.40	105.89	3mを超える	— ~ —	—	—	100kN/m ² を超える	1.00	10.81 ~ 11.90	105.89	3mを超える	— ~ —	—	—
	それ以外	1.00	0.40 ~ 8.18	100.00	それ以外	0.00 ~ 8.18	2.31	11.68	それ以外	1.00	5.00 ~ 10.81	100.00	それ以外	5.00 ~ 11.90	2.31	11.68

急傾斜地の崩壊区域調査

様式3-2 建築物に作用すると想定される衝撃に関する事項(2/2)

調査年度 平成28年度

急傾斜地の位置		箇所番号 013B1004			箇所名 小軽米-4				所在地 九戸郡軽米町大字小軽米第15地割字屋敷							
横断 測線 番号	急傾斜地の下端に隣接する土地								急傾斜地内							
	土石等の移動の高さと力の大きさ				土石等の堆積高さとの大きさ				土石等の移動の高さと力の大きさ				土石等の堆積高さとの大きさ			
	区分	高さ (m)	下端からの距離 (m)	力の大きさ (kN/m ²)	区分	下端からの水平 距離(m)	高さ (m)	力の大きさ (kN/m ²)	区分	高さ (m)	上端からの比高 (m)	力の大きさ (kN/m ²)	区分	上端からの比高 (m)	高さ (m)	力の大きさ (kN/m ²)
16	100kN/m ² を超える	1.00	0.00 ~ 0.90	113.47	3mを超える	— ~ —	—	—	100kN/m ² を超える	1.00	10.76 ~ 13.40	113.47	3mを超える	— ~ —	—	—
	それ以外	1.00	0.90 ~ 8.68	100.00	それ以外	0.00 ~ 8.68	2.29	11.61	それ以外	1.00	5.00 ~ 10.76	100.00	それ以外	5.00 ~ 13.40	2.29	11.61
17	100kN/m ² を超える	1.00	0.00 ~ 0.16	102.28	3mを超える	— ~ —	—	—	100kN/m ² を超える	1.00	10.69 ~ 11.10	102.28	3mを超える	— ~ —	—	—
	それ以外	1.00	0.16 ~ 7.94	100.00	それ以外	0.00 ~ 7.94	2.27	11.53	それ以外	1.00	5.00 ~ 10.69	100.00	それ以外	5.00 ~ 11.10	2.27	11.53
18	100kN/m ² を超える	1.00	0.00 ~ 0.59	108.70	3mを超える	— ~ —	—	—	100kN/m ² を超える	1.00	12.46 ~ 14.40	108.70	3mを超える	— ~ —	—	—
	それ以外	1.00	0.59 ~ 8.36	100.00	それ以外	0.00 ~ 8.36	2.52	12.73	それ以外	1.00	5.00 ~ 12.46	100.00	それ以外	5.00 ~ 14.40	2.52	12.73
	100kN/m ² を超える		~		3mを超える	~			100kN/m ² を超える		~		3mを超える	~		
	それ以外		~		それ以外	~			それ以外		~		それ以外	~		
	100kN/m ² を超える		~		3mを超える	~			100kN/m ² を超える		~		3mを超える	~		
	それ以外		~		それ以外	~			それ以外		~		それ以外	~		
	100kN/m ² を超える		~		3mを超える	~			100kN/m ² を超える		~		3mを超える	~		
	それ以外		~		それ以外	~			それ以外		~		それ以外	~		
	100kN/m ² を超える		~		3mを超える	~			100kN/m ² を超える		~		3mを超える	~		
	それ以外		~		それ以外	~			それ以外		~		それ以外	~		
	100kN/m ² を超える		~		3mを超える	~			100kN/m ² を超える		~		3mを超える	~		
	それ以外		~		それ以外	~			それ以外		~		それ以外	~		
	100kN/m ² を超える		~		3mを超える	~			100kN/m ² を超える		~		3mを超える	~		
	それ以外		~		それ以外	~			それ以外		~		それ以外	~		
	100kN/m ² を超える		~		3mを超える	~			100kN/m ² を超える		~		3mを超える	~		
	それ以外		~		それ以外	~			それ以外		~		それ以外	~		
	100kN/m ² を超える		~		3mを超える	~			100kN/m ² を超える		~		3mを超える	~		
	それ以外		~		それ以外	~			それ以外		~		それ以外	~		