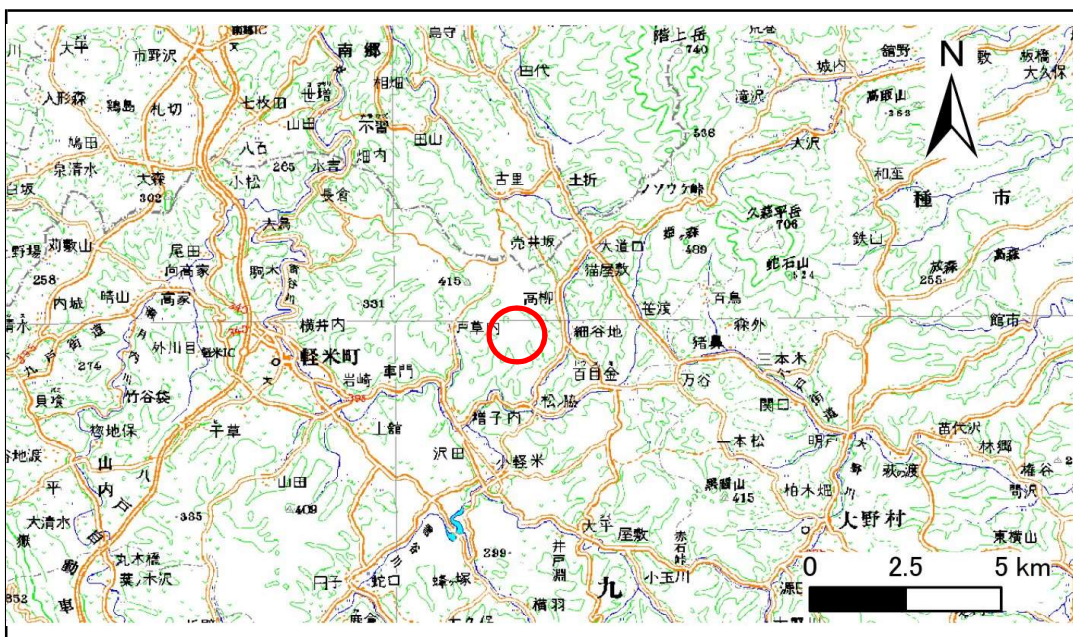


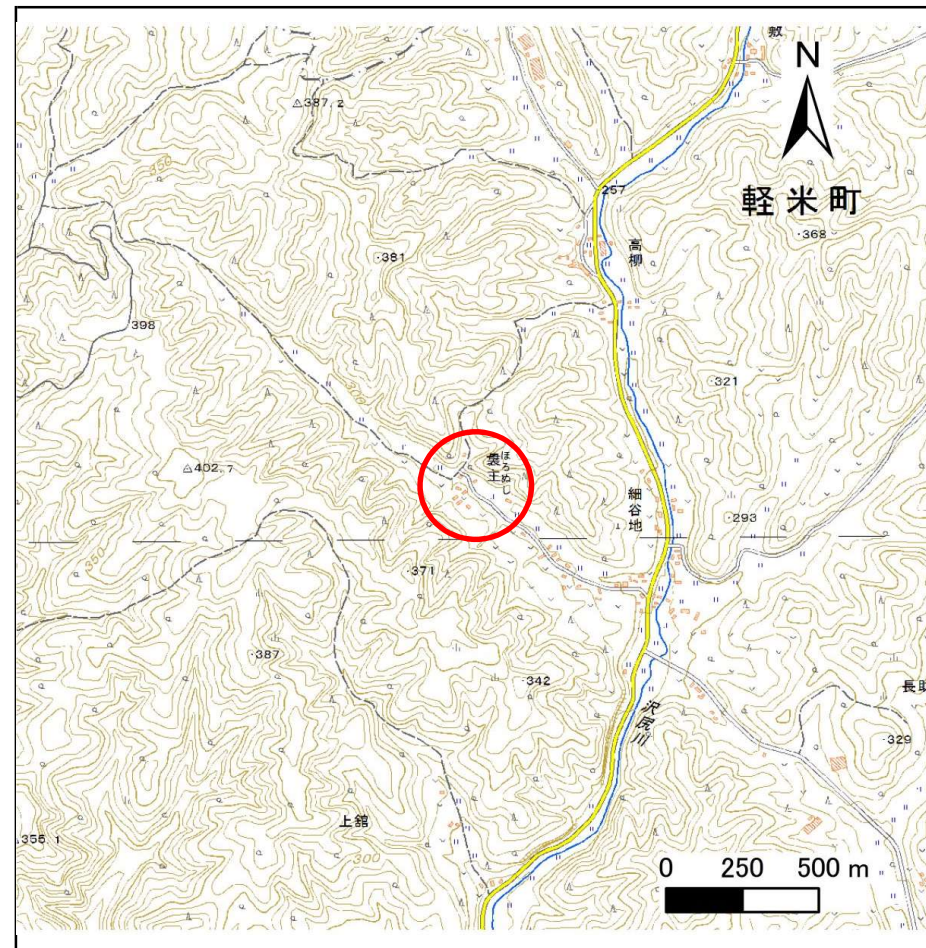
土砂災害防止に関する基礎調査(急傾斜地の崩壊)

表紙 概況、位置図

自然現象の種類	急傾斜地の崩壊
箇所番号	013B1001
箇所名	小軽米-2
所在地	九戸郡軽米町大字上館第39地割字細谷地
調査機関	県北広域振興局土木部二戸土木センター



位置図(S=1:200,000)



概況図(S=1:25,000)

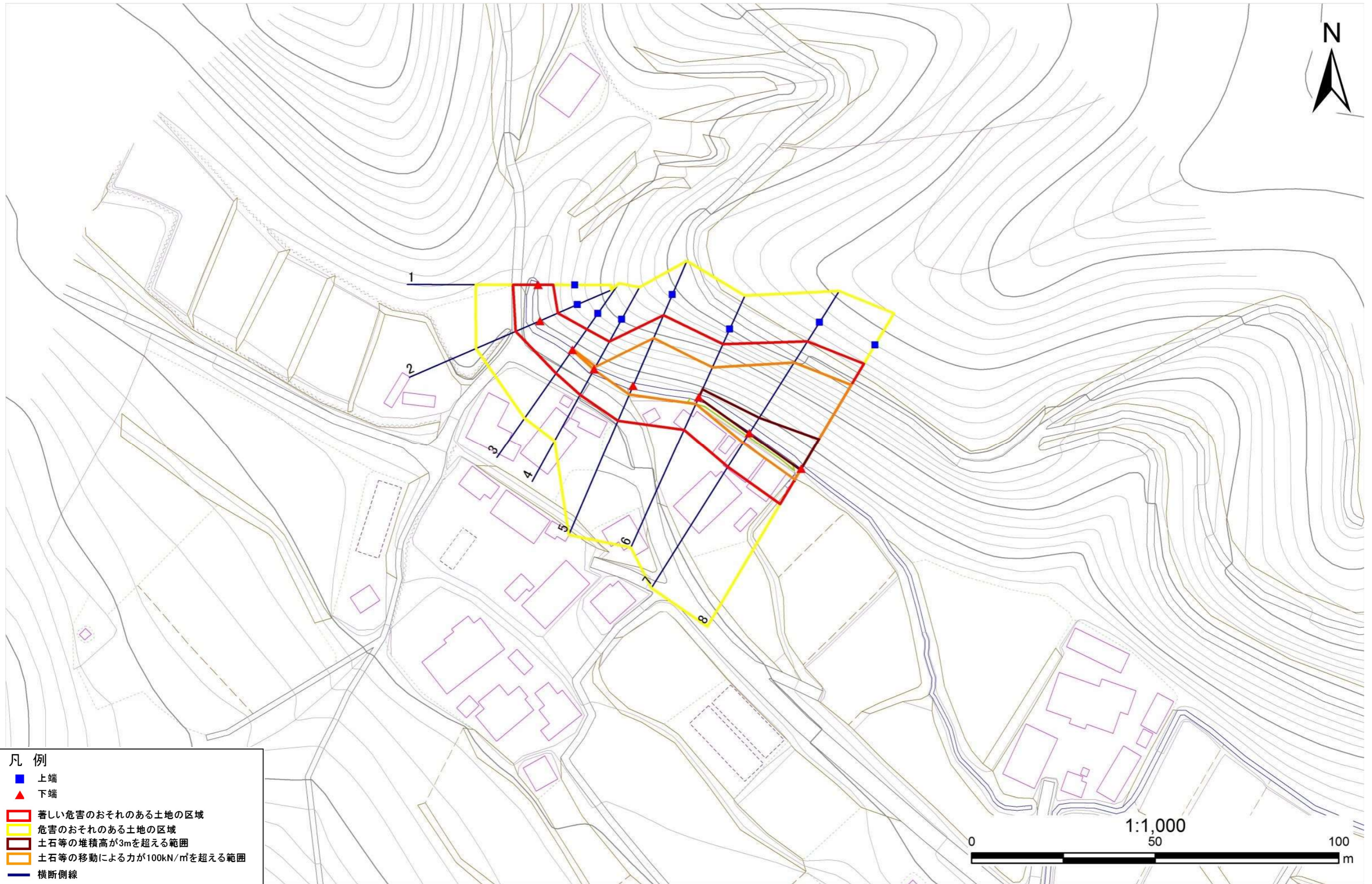
急傾斜地の崩壊区域調書

様式3-1 危害のおそれのある土地、著しい危害のおそれのある土地の設定図

調査年度

平成28年度

急傾斜地の位置 箇所番号 013B1001 箇所名 小軽米-2 所在地 九戸郡軽米町大字上館第39地割字細谷地



- 凡例
- 上端
 - ▲ 下端
 - 著しい危害のおそれのある土地の区域
 - 危害のおそれのある土地の区域
 - 土石等の堆積高が3mを超える範囲
 - 土石等の移動による力が100kN/m²を超える範囲
 - 横断側線

急傾斜地の崩壊区域調査

様式3-2 建築物に作用すると想定される衝撃に関する事項(1/1)

調査年度	平成28年度
------	--------

急傾斜地の位置		箇所番号 013B1001			箇所名 小軽米-2				所在地 九戸郡軽米町大字上館第39地割字細谷地							
横断 測線 番号	急傾斜地の下端に隣接する土地								急傾斜地内							
	土石等の移動の高さと力の大きさ				土石等の堆積高さとの大きさ				土石等の移動の高さと力の大きさ				土石等の堆積高さとの大きさ			
	区分	高さ (m)	下端からの距離 (m)	力の大きさ (kN/m ²)	区分	下端からの水平 距離(m)	高さ (m)	力の大きさ (kN/m ²)	区分	高さ (m)	上端からの比高 (m)	力の大きさ (kN/m ²)	区分	上端からの比高 (m)	高さ (m)	力の大きさ (kN/m ²)
1	100kN/m ² を超える	—	— ~ —	—	3mを超える	— ~ —	—	—	100kN/m ² を超える	—	— ~ —	—	3mを超える	— ~ —	—	—
	それ以外	1.00	0.00 ~ 6.82	86.28	それ以外	0.00 ~ 6.82	1.85	9.33	それ以外	1.00	5.00 ~ 8.50	86.28	それ以外	5.00 ~ 8.50	1.85	9.33
2	100kN/m ² を超える	—	— ~ —	—	3mを超える	— ~ —	—	—	100kN/m ² を超える	—	— ~ —	—	3mを超える	— ~ —	—	—
	それ以外	1.00	0.00 ~ 7.28	92.76	それ以外	0.00 ~ 7.28	1.85	9.35	それ以外	1.00	5.00 ~ 9.50	92.76	それ以外	5.00 ~ 9.50	1.85	9.35
3	100kN/m ² を超える	1.00	0.00 ~ 0.08	101.21	3mを超える	— ~ —	—	—	100kN/m ² を超える	1.00	11.18 ~ 11.40	101.21	3mを超える	— ~ —	—	—
	それ以外	1.00	0.08 ~ 7.87	100.00	それ以外	0.00 ~ 7.87	2.38	12.01	それ以外	1.00	5.00 ~ 11.18	100.00	それ以外	5.00 ~ 11.40	2.38	12.01
4	100kN/m ² を超える	1.00	0.00 ~ 0.20	102.97	3mを超える	— ~ —	—	—	100kN/m ² を超える	1.00	10.62 ~ 11.18	102.97	3mを超える	— ~ —	—	—
	それ以外	1.00	0.20 ~ 7.99	100.00	それ以外	0.00 ~ 7.99	2.12	10.73	それ以外	1.00	5.00 ~ 10.62	100.00	それ以外	5.00 ~ 11.18	2.12	10.73
5	100kN/m ² を超える	1.00	0.00 ~ 2.65	141.72	3mを超える	— ~ —	—	—	100kN/m ² を超える	1.00	10.59 ~ 22.17	141.72	3mを超える	— ~ —	—	—
	それ以外	1.00	2.65 ~ 10.44	100.00	それ以外	0.00 ~ 10.44	2.78	14.04	それ以外	1.00	5.00 ~ 10.59	100.00	それ以外	5.00 ~ 22.17	2.78	14.04
6	100kN/m ² を超える	1.00	0.00 ~ 2.09	132.44	3mを超える	0.00 ~ 0.21	3.15	15.93	100kN/m ² を超える	1.00	12.77 ~ 22.55	132.44	3mを超える	20.00 ~ 22.55	3.15	15.93
	それ以外	1.00	2.09 ~ 9.88	100.00	それ以外	0.21 ~ 9.88	3.00	15.16	それ以外	1.00	5.00 ~ 12.77	100.00	それ以外	5.00 ~ 20.00	3.00	15.16
7	100kN/m ² を超える	1.00	0.00 ~ 3.25	152.09	3mを超える	0.00 ~ 0.20	3.11	15.72	100kN/m ² を超える	1.00	10.57 ~ 28.95	152.09	3mを超える	25.00 ~ 28.95	3.11	15.72
	それ以外	1.00	3.25 ~ 11.04	100.00	それ以外	0.20 ~ 11.04	3.00	15.16	それ以外	1.00	5.00 ~ 10.57	100.00	それ以外	5.00 ~ 25.00	3.00	15.16
8	100kN/m ² を超える	1.00	0.00 ~ 3.50	156.38	3mを超える	0.00 ~ 0.47	3.26	16.47	100kN/m ² を超える	1.00	10.62 ~ 32.78	156.38	3mを超える	25.00 ~ 32.78	3.26	16.47
	それ以外	1.00	3.50 ~ 11.28	100.00	それ以外	0.47 ~ 11.28	3.00	15.16	それ以外	1.00	5.00 ~ 10.62	100.00	それ以外	5.00 ~ 25.00	3.00	15.16
	100kN/m ² を超える		~		3mを超える	~			100kN/m ² を超える		~		3mを超える	~		
	それ以外		~		それ以外	~			それ以外		~		それ以外	~		
	100kN/m ² を超える		~		3mを超える	~			100kN/m ² を超える		~		3mを超える	~		
	それ以外		~		それ以外	~			それ以外		~		それ以外	~		
	100kN/m ² を超える		~		3mを超える	~			100kN/m ² を超える		~		3mを超える	~		
	それ以外		~		それ以外	~			それ以外		~		それ以外	~		
	100kN/m ² を超える		~		3mを超える	~			100kN/m ² を超える		~		3mを超える	~		
	それ以外		~		それ以外	~			それ以外		~		それ以外	~		
	100kN/m ² を超える		~		3mを超える	~			100kN/m ² を超える		~		3mを超える	~		
	それ以外		~		それ以外	~			それ以外		~		それ以外	~		