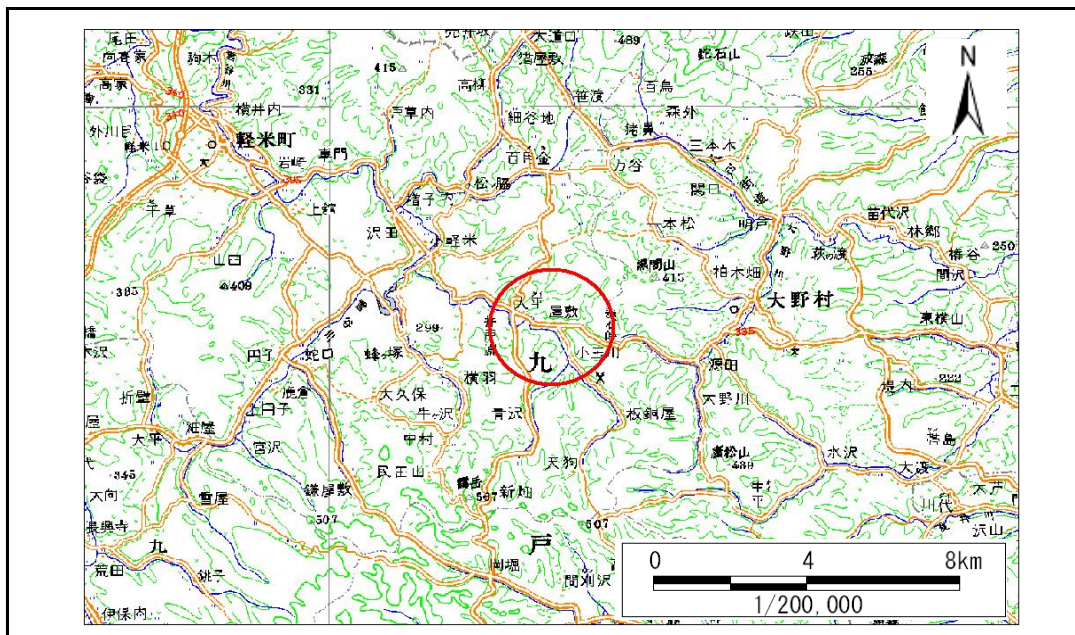


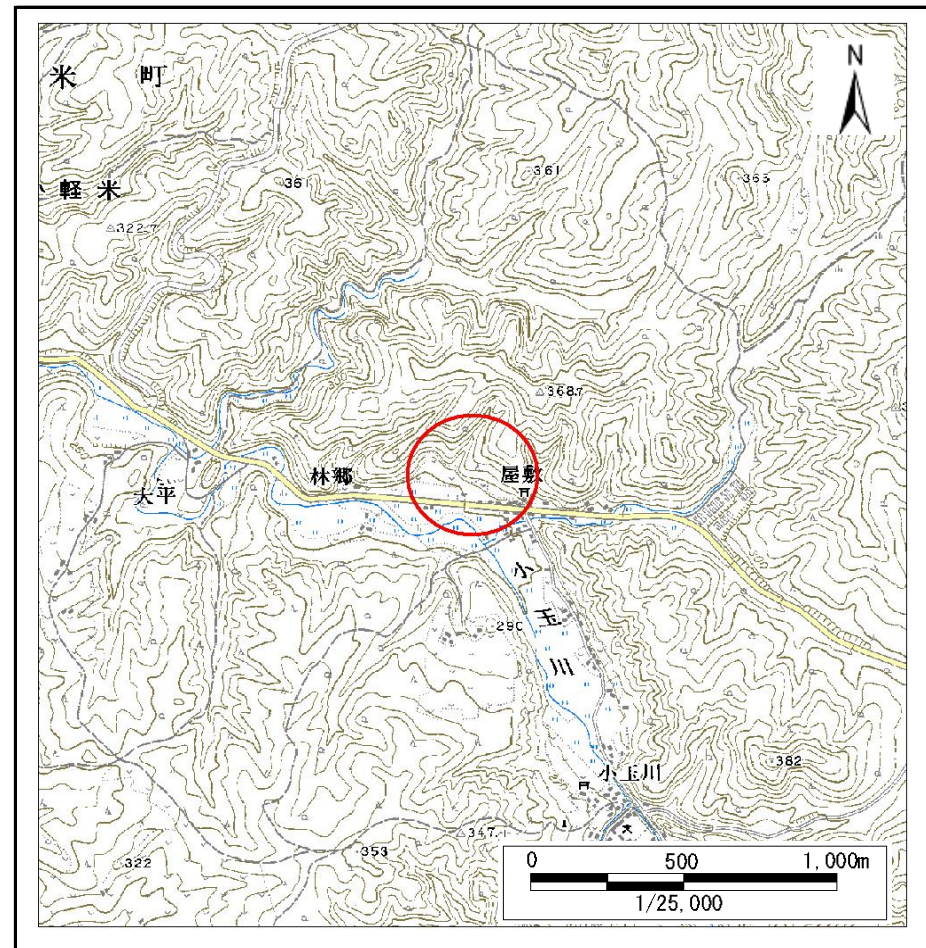
土砂災害防止に関する基礎調査(急傾斜地の崩壊)

表紙 概況、位置図

自然現象の種類	急傾斜地の崩壊
箇所番号	013A0761
箇所名	屋敷
所在地	九戸郡軽米町大字小軽米第15地割
調査機関	岩手県二戸地方振興局土木部



位置図(S=1:200,000)



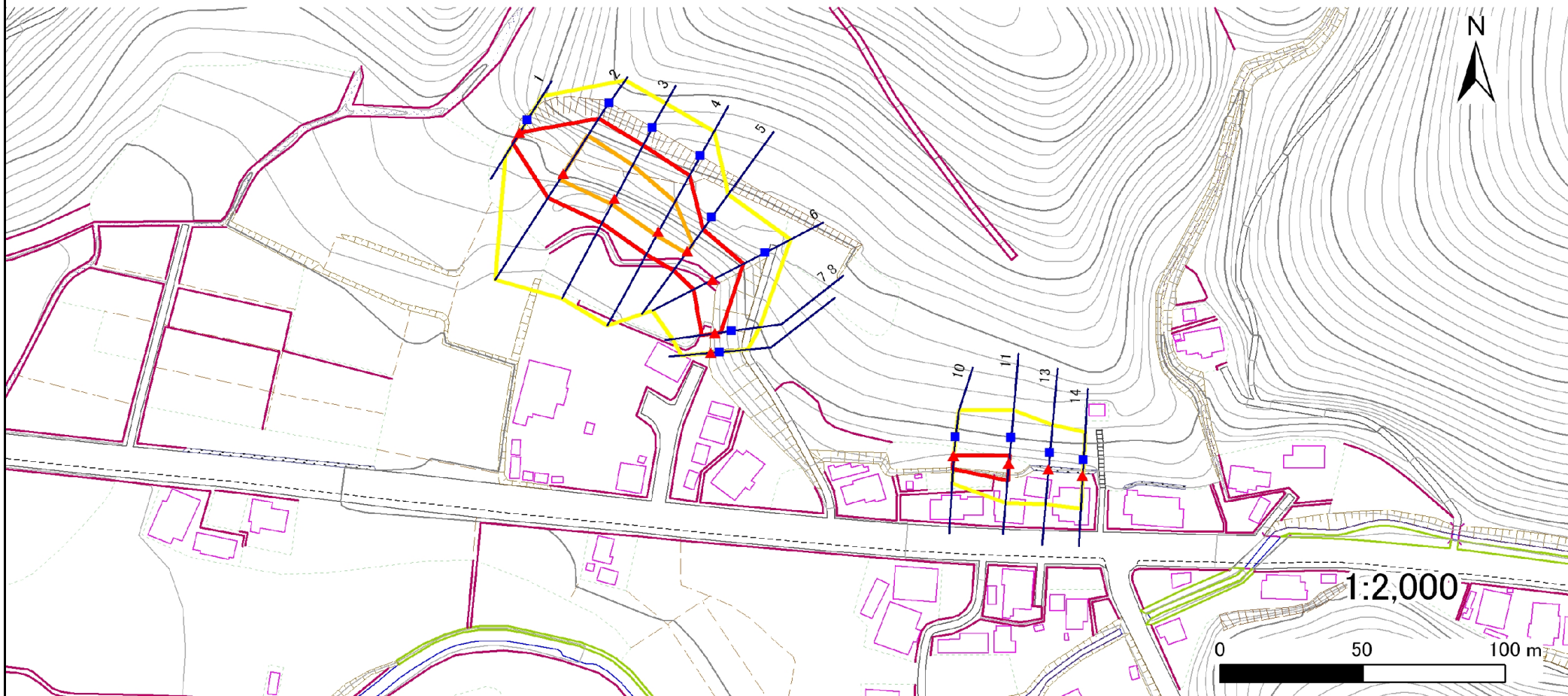
概況図(S=1:25,000)

急傾斜地の崩壊区域調書

様式3-1 危害のおそれのある土地、著しい危害のおそれのある土地の設定図

調査年度 平成20年度

急傾斜地の位置	箇所番号	013A0761	箇所名	屋敷	所在地	九戸郡軽米町大字小軽米第15地割
---------	------	----------	-----	----	-----	------------------



凡例

- | | | | |
|--|--|---|--|
| ■ 上端 | — 横断測線 | 危害のおそれのある土地の区域 | 土石等の移動による力が100kN/m ² を超える範囲 |
| ▲ 下端 | 著しい危害のおそれのある土地の区域 | 土石等の堆積高が3mを超える範囲 | |

急傾斜地の崩壊区域調書

様式3-2 建築物に作用すると想定される衝撃に関する事項(1/1)

調査年度	平成20年度
------	--------

急傾斜地の位置		013A0761			箇所名		屋敷		所在地		九戸郡軽米町大字小軽米第15地割					
横断 測線 番号	急傾斜地の下端に隣接する土地								急傾斜地内							
	土石等の移動の高さと力の大きさ				土石等の堆積高さと力の大きさ				土石等の移動の高さと力の大きさ				土石等の堆積高さと力の大きさ			
	区分	高さ (m)	下端からの距離 (m)	力の大きさ (kN/m ²)	区分	下端からの水平 距離(m)	高さ (m)	力の大きさ (kN/m ²)	区分	高さ (m)	上端からの比高 (m)	力の大きさ (kN/m ²)	区分	上端からの比高 (m)	高さ (m)	力の大きさ (kN/m ²)
1	100kN/m ² を超える	-	- ~ -	-	3mを超える	- ~ -	-	-	100kN/m ² を超える	-	- ~ -	-	3mを超える	- ~ -	-	-
	それ以外	1.00	0.00 ~ 4.52	56.35	それ以外	0.00 ~ 4.52	1.91	9.67	それ以外	1.00	5.00 ~ 5.00	56.35	それ以外	5.00 ~ 5.00	1.91	9.67
2	100kN/m ² を超える	1.00	0.00 ~ 2.61	140.96	3mを超える	- ~ -	-	-	100kN/m ² を超える	1.00	10.54 ~ 22.76	140.96	3mを超える	- ~ -	-	-
	それ以外	1.00	2.61 ~ 10.39	100.00	それ以外	0.00 ~ 10.39	2.67	13.52	それ以外	1.00	5.00 ~ 10.54	100.00	それ以外	5.00 ~ 22.76	2.67	13.52
3	100kN/m ² を超える	1.00	0.00 ~ 2.15	133.41	3mを超える	- ~ -	-	-	100kN/m ² を超える	1.00	10.71 ~ 20.40	133.41	3mを超える	- ~ -	-	-
	それ以外	1.00	2.15 ~ 9.94	100.00	それ以外	0.00 ~ 9.94	2.60	13.13	それ以外	1.00	5.00 ~ 10.71	100.00	それ以外	5.00 ~ 20.40	2.60	13.13
4	100kN/m ² を超える	1.00	0.00 ~ 1.47	122.42	3mを超える	- ~ -	-	-	100kN/m ² を超える	1.00	11.72 ~ 19.31	122.42	3mを超える	- ~ -	-	-
	それ以外	1.00	1.47 ~ 9.26	100.00	それ以外	0.00 ~ 9.26	2.15	10.88	それ以外	1.00	5.00 ~ 11.72	100.00	それ以外	5.00 ~ 19.31	2.15	10.88
5	100kN/m ² を超える	1.00	0.00 ~ 0.94	114.17	3mを超える	- ~ -	-	-	100kN/m ² を超える	1.00	11.14 ~ 14.02	114.17	3mを超える	- ~ -	-	-
	それ以外	1.00	0.94 ~ 8.73	100.00	それ以外	0.00 ~ 8.73	2.37	11.98	それ以外	1.00	5.00 ~ 11.14	100.00	それ以外	5.00 ~ 14.02	2.37	11.98
6	100kN/m ² を超える	-	- ~ -	-	3mを超える	- ~ -	-	-	100kN/m ² を超える	-	- ~ -	-	3mを超える	- ~ -	-	-
	それ以外	1.00	0.00 ~ 7.64	97.82	それ以外	0.00 ~ 7.64	1.93	9.77	それ以外	1.00	5.00 ~ 12.06	97.82	それ以外	5.00 ~ 12.06	1.93	9.77
7	100kN/m ² を超える	-	- ~ -	-	3mを超える	- ~ -	-	-	100kN/m ² を超える	-	- ~ -	-	3mを超える	- ~ -	-	-
	それ以外	1.00	0.00 ~ 4.94	61.57	それ以外	0.00 ~ 4.94	2.21	11.16	それ以外	1.00	5.00 ~ 7.60	61.57	それ以外	5.00 ~ 7.60	2.21	11.16
8	100kN/m ² を超える	-	- ~ -	-	3mを超える	- ~ -	-	-	100kN/m ² を超える	-	- ~ -	-	3mを超える	- ~ -	-	-
	それ以外	1.00	0.00 ~ 4.94	61.61	それ以外	0.00 ~ 4.94	2.21	11.16	それ以外	1.00	5.00 ~ 7.60	61.61	それ以外	5.00 ~ 7.60	2.21	11.16
9	100kN/m ² を超える	-	- ~ -	-	3mを超える	- ~ -	-	-	100kN/m ² を超える	-	- ~ -	-	3mを超える	- ~ -	-	-
	それ以外	-	- ~ -	-	それ以外	- ~ -	-	-	それ以外	-	- ~ -	-	それ以外	- ~ -	-	-
10	100kN/m ² を超える	-	- ~ -	-	3mを超える	- ~ -	-	-	100kN/m ² を超える	-	- ~ -	-	3mを超える	- ~ -	-	-
	それ以外	1.00	0.00 ~ 4.77	59.50	それ以外	0.00 ~ 0.00	1.71	8.66	それ以外	1.00	5.00 ~ 5.00	59.50	それ以外	5.00 ~ 5.00	1.71	8.66
11	100kN/m ² を超える	-	- ~ -	-	3mを超える	- ~ -	-	-	100kN/m ² を超える	-	- ~ -	-	3mを超える	- ~ -	-	-
	それ以外	1.00	0.00 ~ 6.21	78.01	それ以外	0.00 ~ 0.00	1.77	8.92	それ以外	1.00	5.00 ~ 7.20	78.01	それ以外	5.00 ~ 7.20	1.77	8.92
12	100kN/m ² を超える	-	- ~ -	-	3mを超える	- ~ -	-	-	100kN/m ² を超える	-	- ~ -	-	3mを超える	- ~ -	-	-
	それ以外	1.00	0.00 ~ 6.21	78.01	それ以外	0.00 ~ 0.00	1.77	8.92	それ以外	1.00	5.00 ~ 7.20	78.01	それ以外	5.00 ~ 7.20	1.77	8.92
13	100kN/m ² を超える	-	- ~ -	-	3mを超える	- ~ -	-	-	100kN/m ² を超える	-	- ~ -	-	3mを超える	- ~ -	-	-
	それ以外	-	- ~ -	-	それ以外	- ~ -	-	-	それ以外	-	- ~ -	-	それ以外	- ~ -	-	-
14	100kN/m ² を超える	-	- ~ -	-	3mを超える	- ~ -	-	-	100kN/m ² を超える	-	- ~ -	-	3mを超える	- ~ -	-	-
	それ以外	1.00	0.00 ~ 4.94	61.53	それ以外	0.00 ~ 4.94	2.00	10.12	それ以外	1.00	5.00 ~ 6.00	61.53	それ以外	5.00 ~ 6.00	2.00	10.12
	100kN/m ² を超える		~		3mを超える	~			100kN/m ² を超える		~		3mを超える	~		
	それ以外		~		それ以外	~			それ以外		~		それ以外	~		